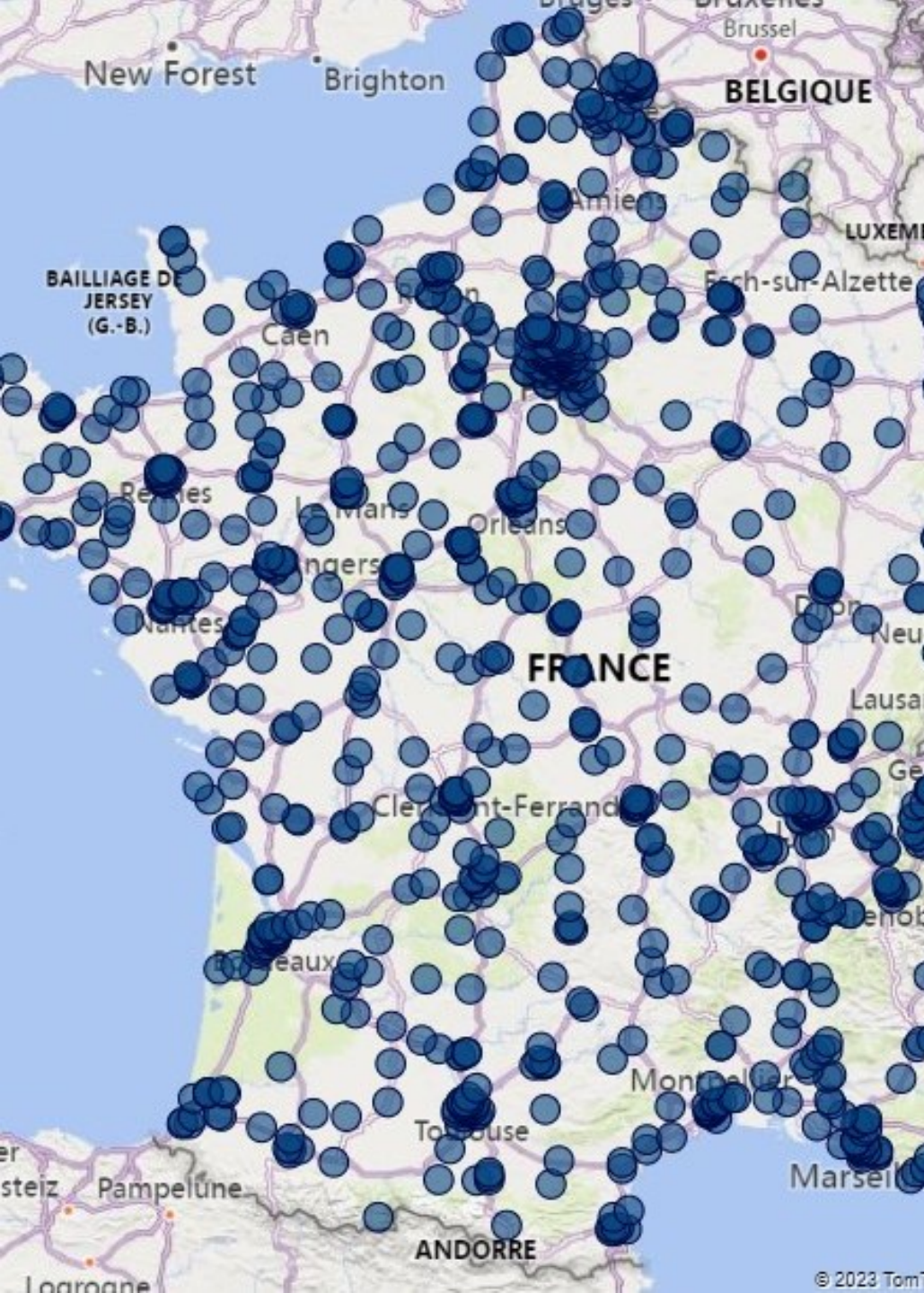




ANNUAIRE DES DÉLÉGATIONS TERRITORIALES DE L'UNEA

Novembre 2025

unea



800 Entreprises Adaptées et 25 Entreprises Adaptées de Travail Temporaire

250 métiers identifiés

1,8 Md € de chiffre d'affaires cumulé

57 000 salariés dont 41 000 en situation de handicap

Tous les départements de France et des DOM sont couverts par une Entreprise Adaptée



Les Entreprises Adaptées

Entreprises responsables, elles innovent et développent des projets économiques viables au service de l'inclusion des personnes en situation de handicap.

Organisations sociétales, elles participent à la vitalité économique et sociale des territoires.

Des acteurs économiques au service de l'emploi des personnes en situation de handicap

Employeurs sociaux et solidaires, elles ont pour mission de développer des parcours professionnels durables pour les personnes en situation de handicap.

Acteurs de la professionnalisation, elles adaptent l'organisation du travail au potentiel de chacun de leurs salariés. Elles valorisent leurs compétences et celles de leurs collaborateurs.





Les Entreprises Adaptées

Les **Entreprises Adaptées** sont des entreprises inclusives qui vous garantissent :

- Une production en région,
- Une production de qualité,
- Des emplois non délocalisables,
- Des achats responsables.

Les **Entreprises Adaptées** possèdent des savoir-faire qui peuvent vous surprendre !

Implantées sur l'ensemble du territoire, elles proposent un panel de produits et services riches et adaptés aux besoins des acheteurs publics et privés.





L'organisation régionale



L'organisation territoriale

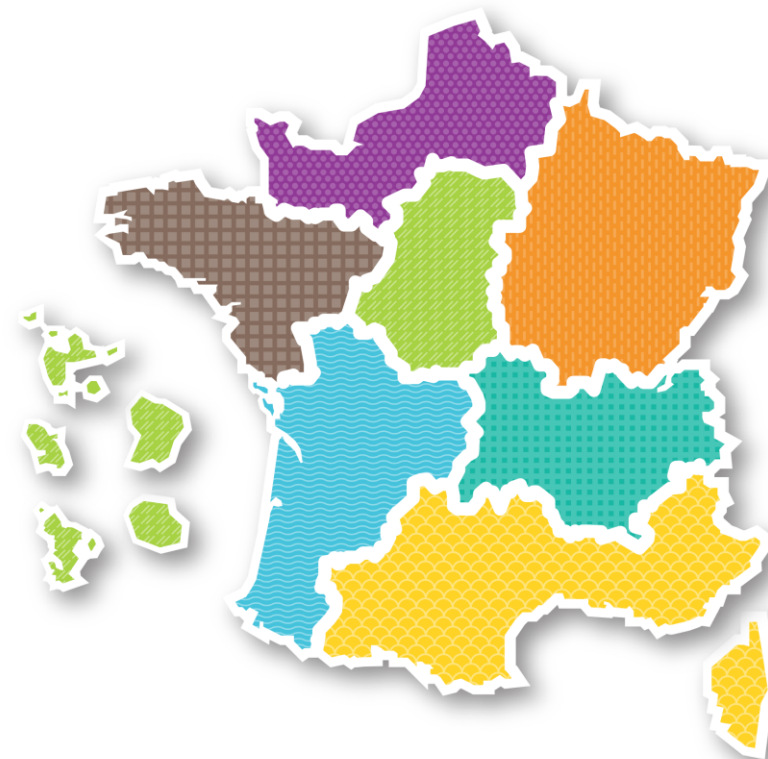
Créé en 1987, notre réseau **UNEA** s'est historiquement constitué d'une équipe de salariés au siège de l'association. Il s'appuie également sur des délégués régionaux, tous dirigeants bénévoles.

Pour renforcer ses actions, l'UNEA a ensuite décidé de structurer et professionnaliser son réseau en recrutant **des chargés de missions** répartis sur 7 grandes régions.

Reconnue comme partenaire privilégié auprès des instances politiques, administratives et économiques, **l'UNEA souhaite être force de proposition et d'action sur l'ensemble du territoire.**

Nos enjeux :

- **Valoriser le modèle de l'Entreprise Adaptée** comme une solution efficace pour développer l'emploi et les compétences des salariés en situation de handicap,
- **Répondre à un besoin sociétal de baisse du chômage des personnes handicapées** en leur permettant d'accéder à des entreprises ancrées sur leur territoire et développant des activités économiques,
- **Assurer une proximité territoriale aux Entreprises Adaptées** en développant l'expertise de notre réseau.





Un binôme au service des Entreprises Adaptées des territoires

Notre volonté :

- **Écouter** et répondre aux besoins des acteurs économiques privés et publics du territoire,
- **Sensibiliser** et former les acteurs du territoire aux solutions de l'Entreprise Adaptée,
- **Apporter** des compétences techniques aux acteurs du territoire,
- **Faciliter** l'accès aux prestations des Entreprises Adaptées,
- **Orienter** les acteurs privés et publics vers les réseaux locaux ad hoc,
- **Participer** activement à la politique d'emploi du territoire,
- **Contribuer** avec les parties prenantes à la cohésion sociale, à la croissance économique durable et responsable des territoires.



Annuaire des délégations territoriales



Nathalie COLIN

EA La Cordée

ZI Saint-René
59287 Guesnain

03 27 88 69 11

ncolin@unea.fr



HAUTS-DE-FRANCE



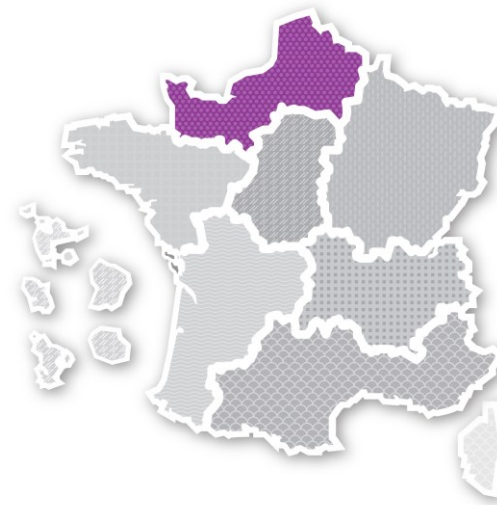
Pascale LECOQ

ACVO

270 rue Louis-Pierre Dugrosprez
Parc Scientifique
60610 La Croix Saint-Ouen

03 44 23 50 85

plecoq@unea.fr



Pascale ODOUX

06 60 04 08 49
podoux@unea.fr

Annuaire des délégations territoriales



HAUTS-DE-FRANCE



Aubin LEFORT
ARMENTIERES PAYSAGES ET
AVENIR

8 impasse du Crachet
59193 Erquinghem-Lys

03 20 44 11 00

alefort@unea.fr



Pascale ODOUX

06 60 04 08 49
podoux@unea.fr

Annuaire des délégations territoriales



Philippe PALAMARAS

HANDYJOB

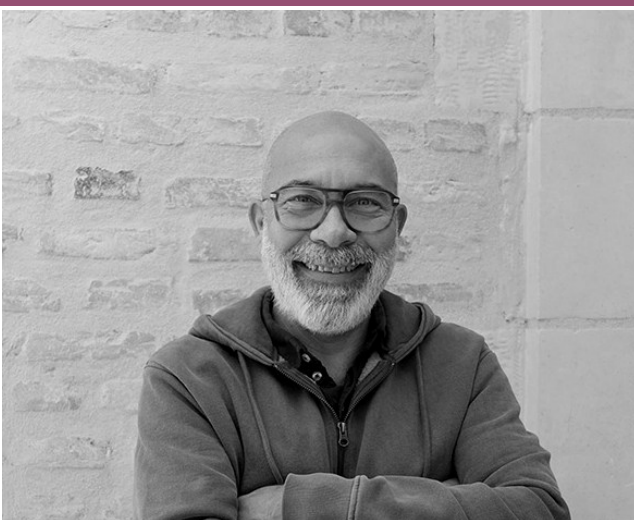
1022 rue Antoine de Saint-
Exupéry
Quartier Koenig
14760 Bretteville-sur-Odon

06 58 07 94 23

ppalamaras@unea.fr



NORMANDIE



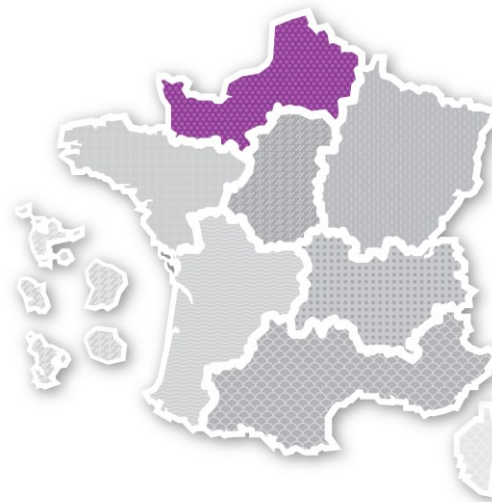
Stéphane BREUILLY

ACTP Entreprise Adaptée

567 rue Jean Bouin
50110 Tournelville

02 33 88 58 58

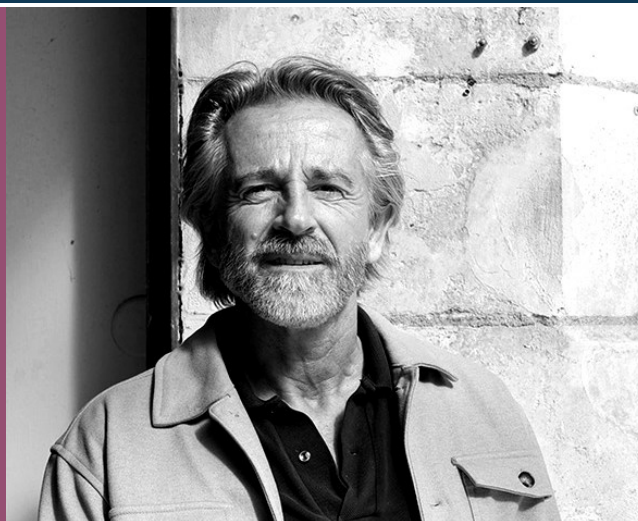
sbreuilly@unea.fr



Pascale ODOUX

06 60 04 08 49
podoux@unea.fr

Annuaire des délégations territoriales



BRETAGNE



Erwan PITOIS

SERVICEA

12 rue Kerautret Botmel
RDC Bâtiment C
35000 Rennes

02 99 50 99 00

epitois@unea.fr



Paul VIENOT

06 50 25 06 99
pvienot@unea.fr

Annuaire des délégations territoriales



PAYS DE LA LOIRE



Delphine PELLERIN

Maine Ateliers

Rue des Frères Lumière
BP 21
53120 Gorron

02 43 08 66 51

dpellerin@unea.fr



Paul VIENOT

06 50 25 06 99
pvienot@unea.fr

Annuaire des délégations territoriales



Benoît CORDONNIER
ENTREPRISE ADAPTÉE IRIS

8, avenue Joliot Curie
17180 Périgny

06 50 52 46 58

bcordonnier@unea.fr



**NOUVELLE-
AQUITAINE**



Vincent BROUILLAUD
TERRE DE COULEURS

21 route du Bigeardel
19410 Perpezac-le-Noir

05 55 98 60 35

vbrouillaud@unea.fr



Fabienne TRUF

06 77 34 25 91
ftruf@unea.fr

Annuaire des délégations territoriales



**NOUVELLE-
AQUITAINE**



Georgia GALLAIS
FACYLITIES MULTI SERVICES
- FMS

ZA Atlantisud
478, rue du Pays de Gosse
40230 Saint-Geours-de-Maremne

06 22 10 24 79
ggallais@unea.fr



Fabienne TRUF

06 77 34 25 91
ftruf@unea.fr

Annuaire des délégations territoriales



Sébastien NOWITZKI
Les Ateliers du Rouergue

853 avenue de la Peyrinie
Parc d'activités de Bel Air
12000 Rodez

05 65 42 18 64

snowitzki@unea.fr



OCCITANIE



Pascale EYMERY

YMCA Services Occitanie

2 rue Louis Bréguet
31700 Cornebarrieu

05 61 15 98 98

peymery@unea.fr



Viviane TICHIT

06 61 11 14 69
vtichit@unea.fr



Annuaire des délégations territoriales



**PROVENCE-ALPES-
CÔTE D'AZUR
et CORSE**



Jean-Pierre DAURE
SARL SCOP « LA DRISSE »
49 B, route de la Marigarde
06130 Grasse
06 59 47 53 33
jpdaure@unea.fr



Viviane TICHIT
06 61 11 14 69
vtichit@unea.fr

Annuaire des délégations territoriales



Guillaume BODET

ADIS services

7 rue Bernard Palissy
63100 Clermont-Ferrand

04 73 14 16 16

gbodet@unea.fr



**AUVERGNE-
RHÔNE-ALPES**



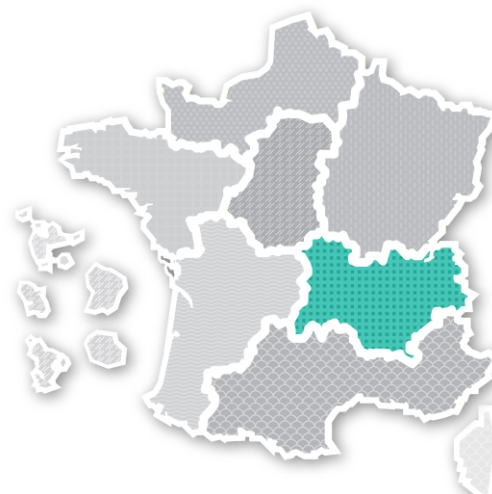
Marc CUSSAC

SCOP NEA

275 rue Pierre et Marie Curie
BP 50
73490 La Ravoire

04 79 72 05 12

mcussac@unea.fr



Marion BAUD

06 61 28 41 92
mbaud@unea.fr



Annuaire des délégations territoriales

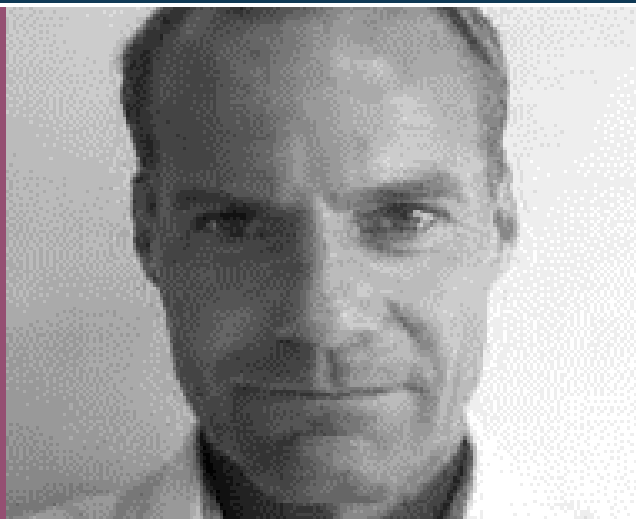


Tania MEYER
Alsace Entreprise Adaptée

14 rue du Périgord
68270 Wittenheim

06 72 53 06 52

tmeyer@unea.fr



GRAND EST



Marc MONSINJON
EA de l'APEIVO

19 rue du Grand Pré
57140 Norroy-Le-Veneur

03 87 30 80 53

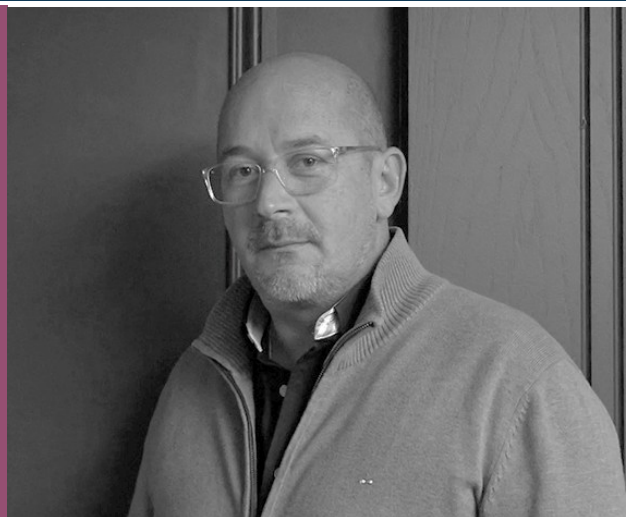
mmonsinjon@unea.fr



Maitena FREICHE

07 57 77 18 63
mfreiche@unea.fr

Annuaire des délégations territoriales



GRAND EST



David DEMOULIN
ANDYS EA SOLUTIONS

2 rue Gustave Eiffel
Technopole de l'Aube
10430 Rosières-près-Troyes

06 60 18 51 46
ddemoulin@unea.fr



Maitena FREICHE

07 57 77 18 63
mfreiche@unea.fr

Annuaire des délégations territoriales



Jean-Marc MICHEL

PROMUT Dijon

1 rue Clément Desormes
21000 Dijon

03 80 71 03 62

jmmichel@unea.fr



**BOURGOGNE -
FRANCHE-COMTÉ**



Jean-Marc PHOMMAVONG
**GROUPE ASSOCIATIF HANDY
UP**

3 route de Saint-Loup
70000 Vesoul

03 84 96 93 17

jmphommavong@unea.fr

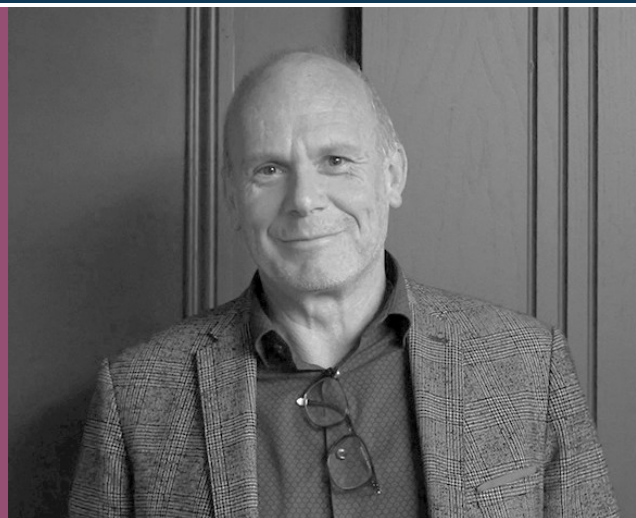


Maitena FREICHE

07 57 77 18 63
mfreiche@unea.fr



Annuaire des délégations territoriales



CENTRE-VAL DE LOIRE



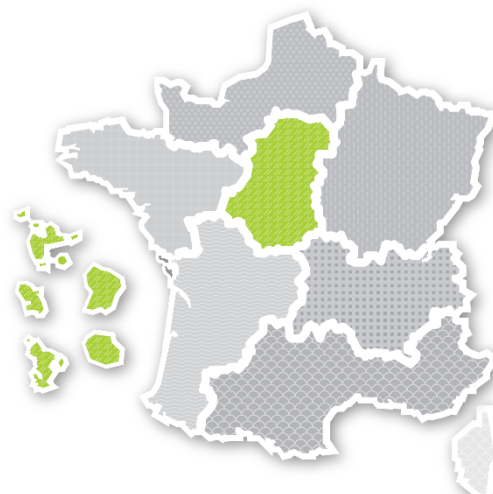
Alexandre DUBOS

ANRH TOURS

13 rue Joseph Priestley
37100 Tours

06 08 18 51 50

adubos@unea.fr



Christel MARIVIN

06 48 28 83 14
cmarivin@unea.fr

Annuaire des délégations territoriales



Nuria FARRÉ

SIFU GROUPE IDF

29 rue Charles Edouard Jeanneret
Bât. N° 3
78300 Poissy

06 42 98 00 12

nfarre@unea.fr



ÎLE-DE-FRANCE



Franck BINOCHÉ

TRIETHIC BY GAIA

320 avenue de la République
92000 Nanterre

09 80 77 40 59

fbinoche@unea.fr



Christel MARIVIN

06 48 28 83 14
cmarivin@unea.fr



Annuaire des délégations territoriales



ÎLE-DE-FRANCE



William DEBUREAUX

DEAFI

45 rue d'Hauteville
75010 Paris

01 48 58 00 79

wdebureaux@unea.fr



Christel MARIVIN

06 48 28 83 14
cmarivin@unea.fr

Annuaire des délégations territoriales



Bernard VATY

L'ACCESSIBLE EURL

Sergent Alleaume
Route de la Clinique - Portland
97160 Le Moule

05 90 22 42 90 - 06 90 71 48 99

bvaty@unea.fr



**TERRITOIRES
ULTRAMARINS
FRANÇAIS**



Dominique SAMUEL

EA les Tidalons

3 rue Pierre Aubert
ZI du Chaudron
97490 Saint-Denis de La Réunion

02 62 41 29 23

dsamuel@unea.fr



Christel MARIVIN

06 48 28 83 14
cmarivin@unea.fr



LES ENTREPRISES ADAPTÉES

Un allié économique et stratégique

unea
Union Nationale
des Entreprises Adaptées



ACTEUR DES TERRITOIRES



CONTRIBUTEUR
DE VOTRE
RSE

production locale

de qualité

compétitive

CRÉATEUR D'ACTIVITÉ



250
activités
proposées

- Réduction du montant de votre OETH
- Fournisseurs de produits ou de prestation de service
 - en lien direct
 - en sous-traitance
 - en co-traitance

DÉVELOPPEUR DE RESSOURCES HUMAINES

Depuis le 1^{er} janvier 2019



CDD Tremplin

EATT (Entreprise Adaptée
de Travail Temporaire)

l'EA pro-inclusive

**PLACEMENT, INTÉRIM,
ACCOMPAGNEMENT**

LES ENTREPRISES ADAPTÉES

Une solution pour les salariés en situation de handicap

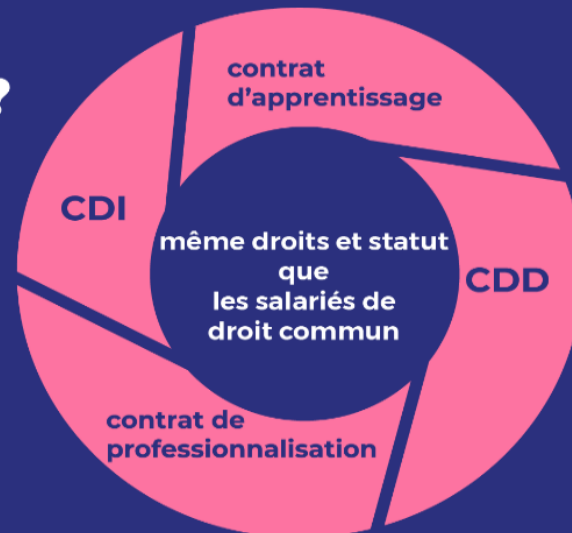


QUELLES MISSIONS ?



- offrir un **emploi**
- favoriser la mise en œuvre du **projet professionnel**
- valoriser et développer les **compétences** en vue d'une évolution interne ou vers d'autres employeurs

QUELS CONTRATS ?



LA RÉFORME 2019, QUELS APPORTS ?

- ➔ **accroît l'optique inclusive du modèle**
- ➔ **renforce les Entreprises Adaptées**
- ➔ **autonomise et responsabilise les collaborateurs dans leur parcours professionnel**

QUELLES CONDITIONS ?

- 1 ● être titulaire d'une **RQTH** (Reconnaissance de la Qualité de Travailleur Handicapé)
- 2 ● faire appel à **Pôle emploi, CAP emploi, les missions locales**
ou
entrer directement en contact avec l'EA en répondant à certains critères

Les Entreprises Adaptées



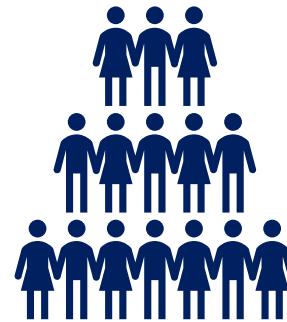
57 000

**SALARIES
TRAVAILLENT
DANS LES
ENTREPRISES
ADAPTEES**



40 500

**SALARIES
ELIGIBLES AUX
AIDES**



26 600

**EQUIVALENT
TEMPS PLEIN EN
SITUATION DE
HANDICAP**



800

**ENTREPRISES
ADAPTEES**

Les Entreprises Adaptées



1,8 Mds

**D'EUROS DE
CHIFFRE
D'AFFAIRES
CUMULES**



950 M€

**DE MASSE
SALARIALE**



250

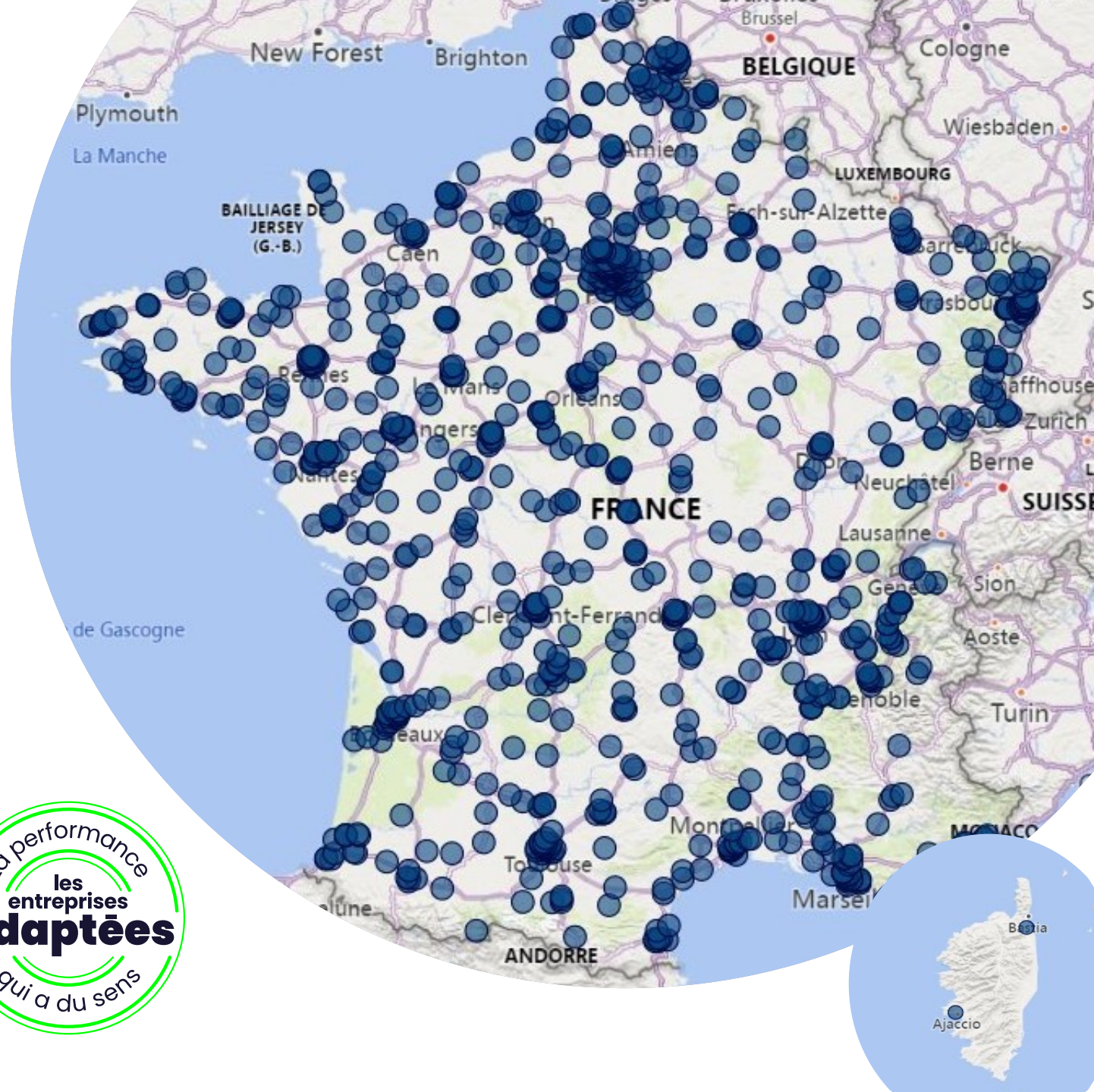
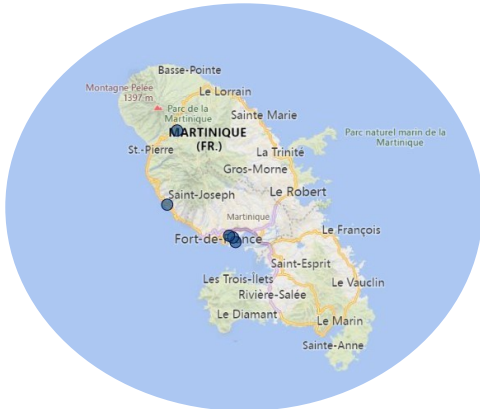
**METIERS
DIFFERENTS AU
SEIN DES
STRUCTURES**



100 %

**DES DEPARTEMENTS
SONT COUVERTS
PAR UNE
ENTREPRISE
ADAPTEE**

PLUS DE 800 ENTREPRISES ADAPTÉES EN FRANCE





INDUSTRIE

Production et sous-traitance industrielle -
Textile, ameublement, artisanat d'Art -
Menuiserie



ENVIRONNEMENT DÉVELOPPEMENT DURABLE

Espaces Verts - Eco-bâtiment Énergies et énergies renouvelables
Collecte, traitement et recyclage des déchets



ALIMENTATION

Production agro-alimentaire
Restauration



SERVICES

Blanchisserie -
Bâtiment et travaux publics - Commerce, distribution -
Conciergerie -
Nettoyage et Hygiène des locaux - Réparation, dépannage, SAV -
Transport, logistique, conditionnement



TECHNOLOGIES DE L'INFORMATION ET DE LA COMMUNICATION

Gestion, administration, informatique, Impression, communication, événementiel - Mise à disposition de personnel - Prestations Intellectuelles

5 GRANDS SECTEURS & FAMILLES MÉTIERS

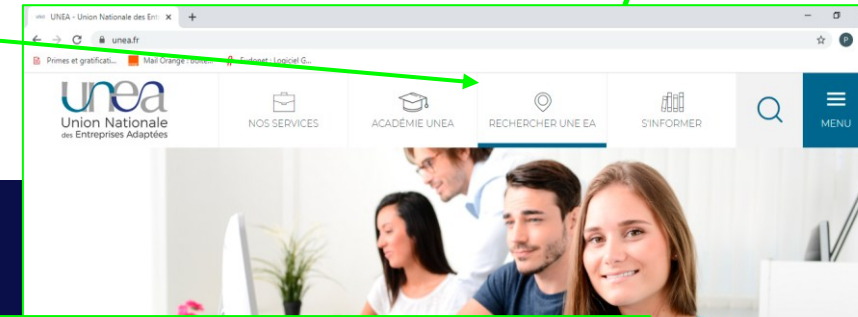


POUR CONNAITRE LES ACTIVITÉS DES ENTREPRISES ADAPTÉES

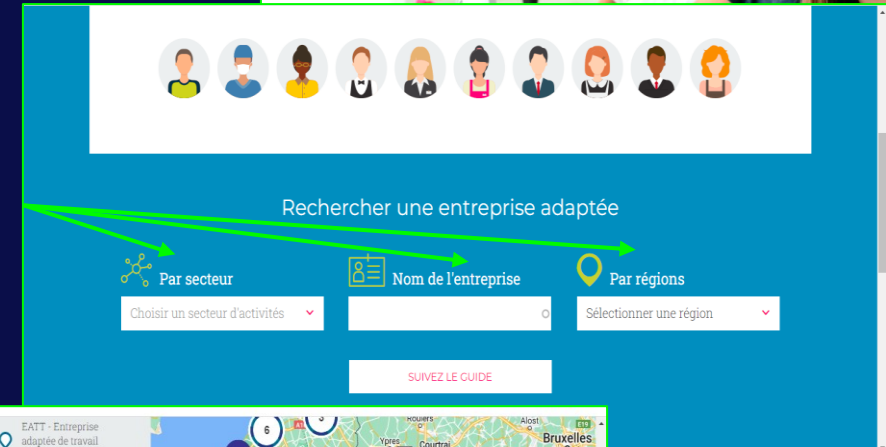
Retrouvez l'annuaire des EA sur www.unea.fr

- 1 - Cliquer sur « **RECHERCHER UNE EA** »
- 2 – Sélectionner le **SECTEUR D'ACTIVITÉ**, la **RÉGION** ou entrer le **NOM** de l'EA recherchée, puis cliquer sur **SUIVEZ LE GUIDE**
- 3 – Ouvrez la **FICHE DESCRIPTIVE** de l'EA en cliquant sur son nom pour obtenir la liste de ses activités et ses coordonnées

1



2



3

