

C A T A L O G U E

# FORMATIONS 2024

FAIRE MONTER EN COMPÉTENCES LES ENTREPRISES ADAPTÉES ET LEURS ÉQUIPES



# L'Académie UNEA,

## En avant la démarche inclusive !

---



L'Académie UNEA est un acteur fort et reconnu dont l'équipe se mobilise chaque jour pour former les salariés des Entreprises Adaptées et de toutes les autres entreprises dans différents domaines : cadre réglementaire des Entreprises Adaptées, OETH, achats inclusifs, management, structuration des RH, recrutement et intégration des personnes en situation de handicap.

En 2023, près de 700 stagiaires (dirigeants, managers, encadrants de proximité, professionnels des RH et des fonctions supports, salariés) ont été formés au cours de 90 sessions de formation sur 24 thématiques et plus de 10 200 heures de formation. Le taux de satisfaction des personnes formées est de 91 %.

En 2024, l'Académie souhaite accompagner, plus précisément, les démarches inclusives en proposant de nouveaux contenus et en renforçant les parcours en vue d'une certification (titre RNCP de chargé d'accompagnement dans l'emploi et projet de titre RNCP d'encadrant de proximité en Entreprise Adaptée et titre universitaire de manager et des organisations (option Entreprise Adaptée)).

Voici notre catalogue de formation. N'hésitez pas à contacter nos équipes pour nous formuler vos besoins de formations spécifiques et sur mesure.

# 7 THÉMATIQUES DE FORMATION POUR MONTER EN COMPÉTENCES



**COMPRENDRE,  
MAÎTRISER  
ET METTRE  
EN ŒUVRE**  
LE CADRE DE  
L'ENTREPRISE ADAPTÉE



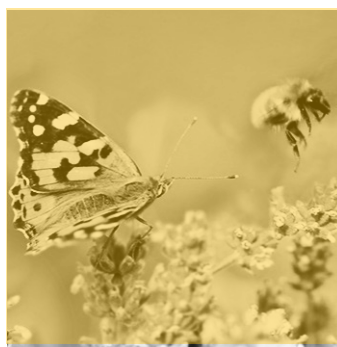
**COMPRENDRE,  
MAÎTRISER  
ET METTRE EN  
ŒUVRE**  
LES DISPOSITIFS DE  
TRANSITION  
PROFESSIONNELLE  
  
L'ACCOMPAGNEMENT  
SOCIO-PROFESSIONNEL



**ASSURER  
LE  
DÉVELOPPEMENT  
ÉCONOMIQUE  
ET COMMERCIAL**  
DE SON ENTREPRISE  
ADAPTÉE



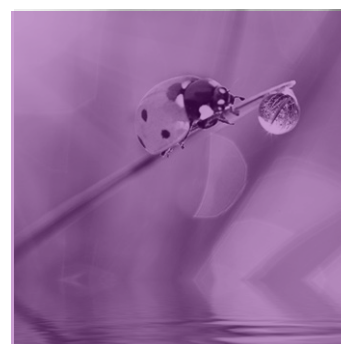
**ASSURER LE  
DÉVELOPPEMENT  
DES RESSOURCES  
HUMAINES**  
ET  
L'ACCOMPAGNEMENT  
DES SALARIÉS



**DÉVELOPPER  
UN MANAGEMENT  
ET UN  
ENCADREMENT  
INCLUSIF**  
COMMENT MIEUX  
MANAGER ET  
ENCADRER AVEC UNE  
MISSION SOCIALE ?

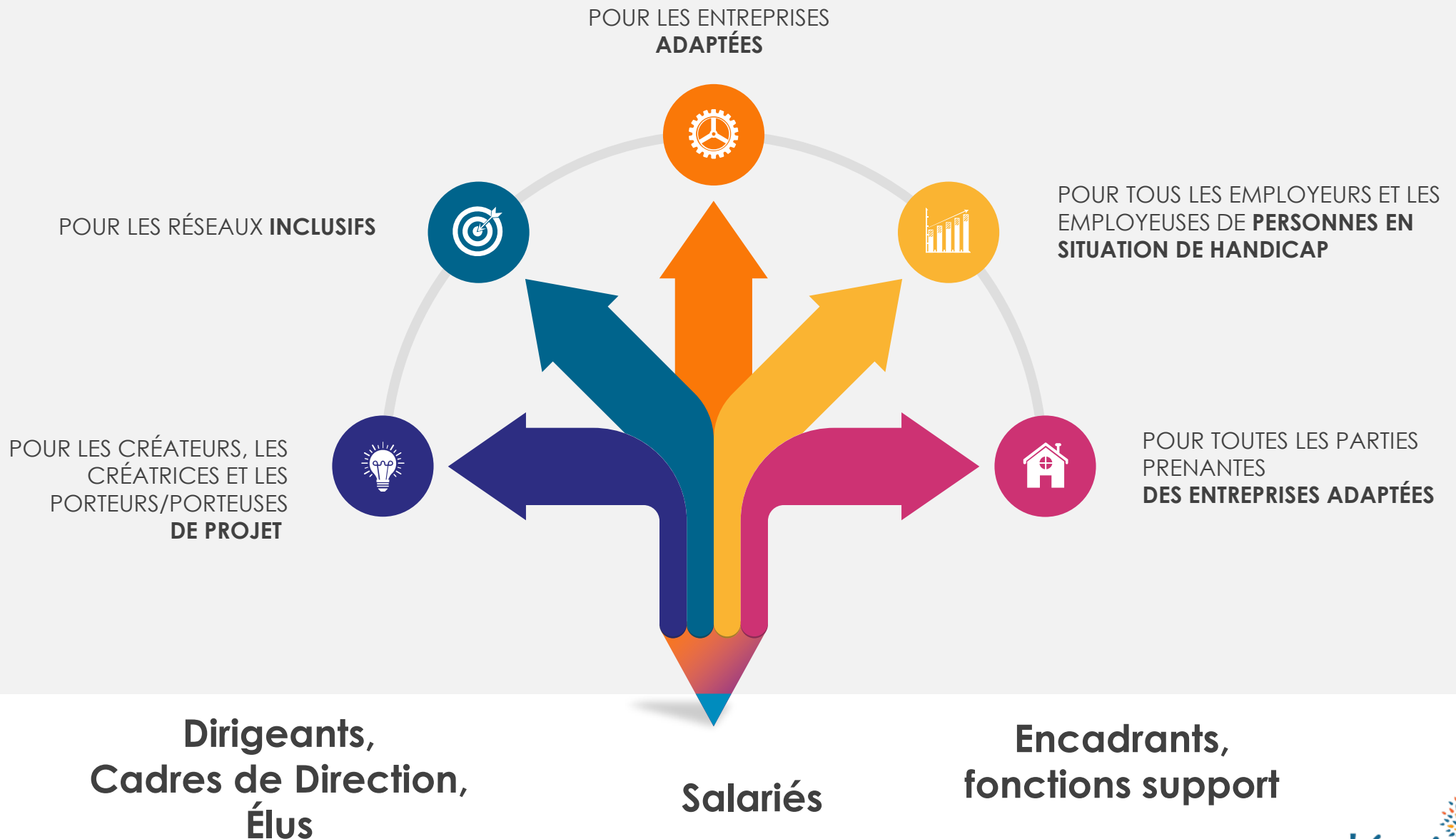


**COMPRENDRE,  
LES SITUATIONS  
DE HANDICAP**  
EN CONTEXTE  
PROFESSIONNEL



**PROFESSIONNALISER  
LES SALARIÉS EN  
ENTREPRISE  
ADAPTÉE**  
CONSEILS, AIDE À LA  
MISE EN ŒUVRE,  
FORMATIONS

# À QUI S'ADRESSENT NOS FORMATIONS ?

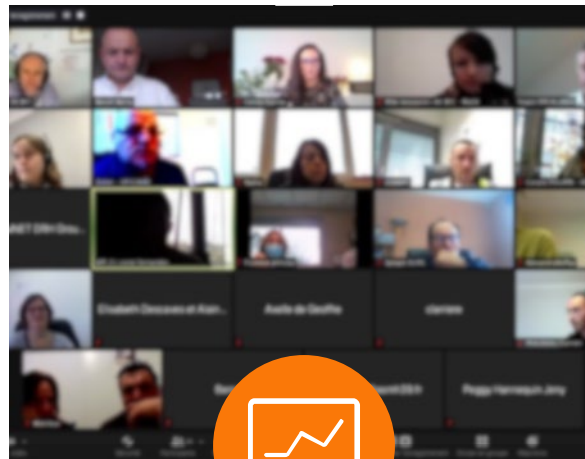




# DES FORMATIONS ADAPTÉES À VOS BESOINS



**100 %**  
présentiel



**100 %**  
distanciel



**mixte**  
présentiel  
et distanciel

**TOUTES NOS FORMATIONS PEUVENT S'ORGANISER *SUR MESURE, EN INTRA, EN INTER, DANS L'ENSEMBLE DES TERRITOIRES.* LES FORMATIONS PROGRAMMÉES *EN DISTANCIEL* PEUVENT ÊTRE ORGANISÉES *EN PRÉSENTIEL.***

# NOTRE ORGANISME DE FORMATION EST CERTIFIÉ QUALIOPi

au titre des « actions de formation »



**Qualiopi**   
processus certifié

 **RÉPUBLIQUE FRANÇAISE**

La certification qualité a été délivrée  
au titre de la catégorie d'action  
suivante :

**ACTIONS DE FORMATION**

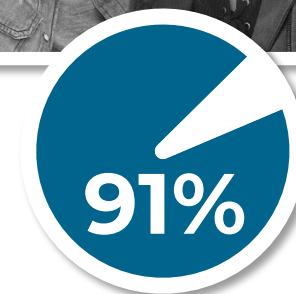


**24**  
THEMATIQUES DE  
FORMATION



**700**  
STAGIAIRES

**TAUX DE  
SATISFACTION  
POSITIVE  
Année 2023**



**90**  
SESSIONS



**10 200**  
HEURES  
DE FORMATION  
STAGIAIRES

# LES CHIFFRES CLÉS DE L'ANNÉE 2023 \*

\*Chiffres arrêtés au 15 novembre 2023

The background features a close-up of a bee on a flower, rendered in a monochromatic blue and white color scheme. The bee is positioned on the left side of the frame, facing right. The flower's petals and stamens are visible on the right side. A white border frames the central image area. Overlaid on the right side of the image are decorative elements: a series of light blue teardrop shapes and a large, faint, light blue circular graphic at the bottom right.

# SOMMAIRE DES FORMATIONS



# SOMMAIRE

## DES FORMATIONS

---

### COMPRENDRE, MAÎTRISER ET METTRE EN ŒUVRE LE CADRE DE L'ENTREPRISE ADAPTÉE

---

<u>COMPRENDRE LE CADRE D'INTERVENTION DES ENTREPRISES ADAPTÉES</u>	Pages 17 - 18
<u>COMPRENDRE L'OETH - LES LEVIERS DE DÉVELOPPEMENT DES ENTREPRISES ADAPTÉES</u>	Pages 19 - 20
<u>CONSTRUIRE SON CPOM ET SAVOIR NÉGOCIER SON DIALOGUE DE GESTION</u>	Pages 21 - 22

---

### COMPRENDRE, MAÎTRISER ET METTRE EN ŒUVRE LES DISPOSITIFS DE TRANSITION PROFESSIONNELLE

---

<u>METTRE EN ŒUVRE LE CDD TREMPLIN</u>	Pages 24 - 25
<u>LE CDD TREMPLIN - BONNES PRATIQUES ET USAGES MODÉLISANTS</u>	Pages 26 - 27
<u>ENJEUX ET ACCOMPAGNEMENT DES TRANSITIONS PROFESSIONNELLES</u>	Pages 28 - 29
<u>ACCOMPAGNEMENT SOCIO-PROFESSIONNEL MODULE EA : EXERCER LA FONCTION D'ACCOMPAGNANT SOCIO-PROFESSIONNEL EN ENTREPRISE ADAPTÉE ET DANS L'ÉCOSYSTÈME DES EA</u>	Pages 30 - 31
<u>ACCOMPAGNEMENT SOCIO-PROFESSIONNEL MODULE 1 : INFORMER UNE PERSONNE OU UN GROUPE DES RESSOURCES EN MATIÈRE D'INSERTION ET DES SERVICES DÉMATÉRIALISÉS</u>	Pages 32 - 33
<u>ACCOMPAGNEMENT SOCIO-PROFESSIONNEL MODULE 2 : ANALYSER LA DEMANDE DE LA PERSONNE ET POSER LES BASES D'UN DIAGNOSTIC PARTAGÉ</u>	Pages 34 - 35
<u>ACCOMPAGNEMENT SOCIO-PROFESSIONNEL MODULE 3 : EXERCER UNE VEILLE INFORMATIONNELLE, TECHNIQUE ET PROSPECTIVE POUR ADAPTER SON ACTIVITÉ AU PUBLIC ET AU CONTEXTE</u>	Pages 36 - 37

---

# SOMMAIRE

## DES FORMATIONS

---

### ASSURER LE DÉVELOPPEMENT ÉCONOMIQUE ET COMMERCIAL DE SON ENTREPRISE ADAPTÉE

---

<u>BOOSTER SA STRATÉGIE D'ENTREPRISE ADAPTÉE</u>	Pages 39 - 40
<u>DÉVELOPPER UNE CULTURE COMMERCIALE INCLUSIVE EN ENTREPRISE ADAPTÉE</u>	Pages 41 - 43
<u>AMÉLIORER SON ACCÈS À LA COMMANDE PUBLIQUE</u>	Pages 44 - 45
<u>RÉPONDRE À UNE CONSULTATION PUBLIQUE ET IDENTIFIER LES ÉLÉMENTS CLÉS POUR MAXIMISER SES CHANCES DE RÉUSSITE</u>	Pages 46 - 47
<u>ÉLABORATION DE SON MÉMOIRE TECHNIQUE DANS LE CADRE D'UNE RÉPONSE À UNE CONSULTATION PUBLIQUE</u>	Pages 48 - 49
<u>MISE À DISPOSITION ET CONTRATS D'ENTREPRISES</u>	Pages 50 - 51

---

### ASSURER LE DÉVELOPPEMENT DES RESSOURCES HUMAINES ET L'ACCOMPAGNEMENT DES SALARIÉS

---

<u>STRUCTURER LA FONCTION RH EN ENTREPRISE ADAPTÉE</u>	Pages 53 - 54
<u>ÉLABORER UN PROJET PROFESSIONNEL AVEC MON COLLABORATEUR – MÉTHODES ET POSTURES</u>	Pages 55 - 56
<u>STRUCTURER UNE DÉMARCHE DE GPEC - CONTACTEZ NOTRE PARTENAIRE CO-SAVOIRS</u>	Page 57

---

# SOMMAIRE

## DES FORMATIONS

---

### DÉVELOPPER UN MANAGEMENT ET UN ENCADREMENT INCLUSIF

---

<u>ÊTRE ENCADRANT DE PROXIMITÉ EN ENTREPRISE ADAPTÉE</u>	Pages 59 - 60
<u>RENFORCER MES COMPÉTENCES MANAGÉRIALES</u>	Pages 61 - 62
<u>MANAGER DES ENTREPRISES ET DES ORGANISATIONS – OPTION MCR ENTREPRISE ADAPTÉE</u>	Pages 63 - 65

---

### COMPRENDRE LES SITUATIONS DE HANDICAP EN CONTEXTE PROFESSIONNEL

---

<u>SECOURISTE EN « PREMIERS SECOURS EN SANTÉ MENTALE » - PSSM</u>	Pages 67 - 68
<u>SENSIBILISATION AUX TROUBLES PSYCHIQUES</u>	Pages 69 – 70
<u>LE HANDICAP EN CONTEXTE PROFESSIONNEL</u>	Pages 71 – 72
<u>CONDUITES ADDICTIVES EN MILIEU PROFESSIONNEL : LES CLÉS POUR LES ENCADRANTS ET LES CHARGÉS D'ACCOMPAGNEMENT SOCIO-PROFESSIONNELS</u>	Pages 73 - 74

---

### PROFESSIONNALISER LES SALARIÉS EN ENTREPRISE ADAPTÉE

---

<u>CONSEILS, AIDE À LA MISE EN ŒUVRE ET FORMATIONS</u>	Page 76
--	---------

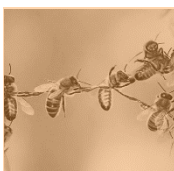
---

# AGENDA DES FORMATIONS 2024





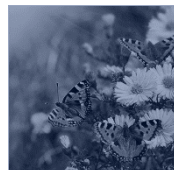
**COMPRENDRE, MAÎTRISER ET METTRE EN ŒUVRE LE CADRE DE L'ENTREPRISE ADAPTÉE**



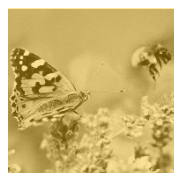
**COMPRENDRE, MAÎTRISER ET METTRE EN ŒUVRE LES DISPOSITIFS DE TRANSITION PROFESSIONNELLE**



**ASSURER LE DÉVELOPPEMENT ÉCONOMIQUE ET COMMERCIAL DE SON ENTREPRISE ADAPTÉE**



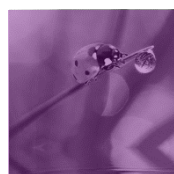
**ASSURER LE DÉVELOPPEMENT DES RESSOURCES HUMAINES ET L'ACCOMPAGNEMENT DES SALARIÉS**



**DÉVELOPPER UN MANAGEMENT ET UN ENCADREMENT INCLUSIF**



**COMPRENDRE, LES SITUATIONS DE HANDICAP EN CONTEXTE PROFESSIONNEL**



**PROFONNALISER LES SALARIÉS EN ENTREPRISE ADAPTÉE**

## JANVIER

RENFORCER MES COMPÉTENCES MANAGÉRIALES	Session : 18, 19, 30 et 31 janvier 2024	28 h	Distanciel	<a href="#">Cliquez-ici pour vous préinscrire</a>
BOOSTER SA STRATÉGIE D'ENTREPRISE ADAPTÉE	Session : 23 - 24 janvier, 12 - 13 février et 2 - 3 avril 2024	42 h	Présentiel (Pantin)	<a href="#">Cliquez-ici pour vous préinscrire</a>
DÉVELOPPER UNE CULTURE COMMERCIALE INCLUSIVE EN ENTREPRISE ADAPTÉE	Session : 25 - 26 janvier 2024 en présentiel + 4 interventions à suivre de 2 h en distanciel	22 h	Hybride (Pantin)	<a href="#">Cliquez-ici pour vous préinscrire</a>
ÊTRE ENCADRANT DE PROXIMITÉ EN ENTREPRISE ADAPTÉE	Session : 29 janvier, 1, 6, 8, 13, 15, 20 et 22 février 2024 (après-midi)	28 h	Distanciel	<a href="#">Cliquez-ici pour vous préinscrire</a>

## FÉVRIER

CONSTRUIRE SON CPOM ET SAVOIR NÉGOCIER SON DIALOGUE DE GESTION	Session : 6, 7, 9, 15 et 16 février 2024 (matins)	14 h ou 17,5 h	Distanciel	<a href="#">Cliquez-ici pour vous préinscrire</a>
ÉLABORATION DE SON MÉMOIRE TECHNIQUE DANS LE CADRE D'UNE RÉPONSE À UNE CONSULTATION PUBLIQUE	Session : 8 février 2024	7 h	Distanciel	<a href="#">Cliquez-ici pour vous préinscrire</a>
ÉLABORER UN PROJET PROFESSIONNEL AVEC MON COLLABORATEUR - MÉTHODES ET POSTURES	Session : 19, 20, 26 et 27 février 2024 (matins)	14 h	Distanciel	<a href="#">Cliquez-ici pour vous préinscrire</a>
COMPRENDRE LE CADRE D'INTERVENTION DES ENTREPRISES ADAPTÉES	Session : 21, 23, 28 février et 1er mars 2024 (matins)	14 h	Distanciel	<a href="#">Cliquez-ici pour vous préinscrire</a>
MISE À DISPOSITION ET CONTRATS D'ENTREPRISES	Session : 29 février 2024 (après-midi)	3,5 h	Distanciel	<a href="#">Cliquez-ici pour vous préinscrire</a>

## MARS

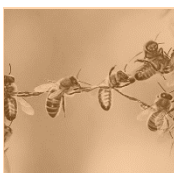
MANAGER DES ENTREPRISES ET DES ORGANISATIONS - OPTION MCR ENTREPRISE ADAPTÉE	Du 4 mars 2024 à mai 2025 Nous contacter pour plus d'informations	36,5 jours	Hybride (Pantin)	
METTRE EN ŒUVRE LE CDD TREMLIN	Session : 5, 8 et 12 mars 2024 (matins)	10,5 h	Distanciel	<a href="#">Cliquez-ici pour vous préinscrire</a>
ÊTRE ENCADRANT DE PROXIMITÉ EN ENTREPRISE ADAPTÉE	Session : 6, 7, 20 et 21 mars 2024	28 h	Distanciel	<a href="#">Cliquez-ici pour vous préinscrire</a>
COMPRENDRE L'OETH - LES LEVIERS DE DÉVELOPPEMENT DES EA	Session : 12 et 15 mars 2024 (matins)	6 h	Distanciel	<a href="#">Cliquez-ici pour vous préinscrire</a>
RÉPONDRE À UNE CONSULTATION PUBLIQUE ET IDENTIFIER LES ÉLÉMENTS CLÉS POUR MAXIMISER SES CHANCES DE RÉUSSITE	Session : 19, 20, 27 et 28 mars 2024 (matins)	14 h	Distanciel	<a href="#">Cliquez-ici pour vous préinscrire</a>
RENFORCER MES COMPÉTENCES MANAGÉRIALES	Session : 21, 22, 27 et 28 mars 2024	28 h	Distanciel	<a href="#">Cliquez-ici pour vous préinscrire</a>
SENSIBILISATION AUX TROUBLES PSYCHIQUES	Session : 21, 22, 28 et 29 mars 2024 (après-midi)	14 h	Distanciel	<a href="#">Cliquez-ici pour vous préinscrire</a>

## AVRIL

STRUCTURER LA FONCTION RH EN ENTREPRISE ADAPTÉE	Session : 1er et 2 avril 2024	14 h	Distanciel	<a href="#">Cliquez-ici pour vous préinscrire</a>
AMÉLIORER SON ACCÈS À LA COMMANDE PUBLIQUE	Session : 22 et 23 avril 2024	14 h	Distanciel	<a href="#">Cliquez-ici pour vous préinscrire</a>
PREMIERS SECOURS EN SANTÉ MENTALE (PSSM)	Session : 25 et 26 avril 2024	14 h	Distanciel	<a href="#">Cliquez-ici pour vous préinscrire</a>



**COMPRENDRE, MAÎTRISER ET METTRE EN ŒUVRE LE CADRE DE L'ENTREPRISE ADAPTÉE**



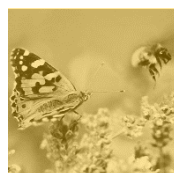
**COMPRENDRE, MAÎTRISER ET METTRE EN ŒUVRE LES DISPOSITIFS DE TRANSITION PROFESSIONNELLE**



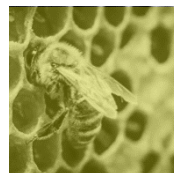
**ASSURER LE DÉVELOPPEMENT ÉCONOMIQUE ET COMMERCIAL DE SON ENTREPRISE ADAPTÉE**



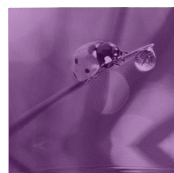
**ASSURER LE DÉVELOPPEMENT DES RESSOURCES HUMAINES ET L'ACCOMPAGNEMENT DES SALARIÉS**



**DÉVELOPPER UN MANAGEMENT ET UN ENCADREMENT INCLUSIF**



**COMPRENDRE, LES SITUATIONS DE HANDICAP EN CONTEXTE PROFESSIONNEL**



**PROFESSIONNALISER LES SALARIÉS EN ENTREPRISE ADAPTÉE**

## MAI

ÉTRE ENCADRANT DE PROXIMITÉ EN ENTREPRISE ADAPTÉE	Session : 14, 15, 28 et 29 mai 2024	28 h	Distanciel	<a href="#">Cliquez-ici pour vous préinscrire</a>
ÉLABORATION DE SON MÉMOIRE TECHNIQUE DANS LE CADRE D'UNE RÉPONSE À UNE CONSULTATION PUBLIQUE	Session : 16 mai 2024	7 h	Distanciel	<a href="#">Cliquez-ici pour vous préinscrire</a>
ÉLABORER UN PROJET PROFESSIONNEL AVEC MON COLLABORATEUR – MÉTHODES ET POSTURES	Session : 21, 22, 27 et 28 mai 2024 (matins)	14 h	Distanciel	<a href="#">Cliquez-ici pour vous préinscrire</a>
SENSIBILISATION AUX TROUBLES PSYCHIQUES	Session : 23 et 24 mai 2024	14 h	Distanciel	<a href="#">Cliquez-ici pour vous préinscrire</a>

## JUIN

RENFORCER MES COMPÉTENCES MANAGÉRIALES	Session : 6 - 7 juin et 4 - 5 juillet 2024	28 h	Distanciel	<a href="#">Cliquez-ici pour vous préinscrire</a>
ÉTRE ENCADRANT DE PROXIMITÉ EN ENTREPRISE ADAPTÉE	Session : 12, 13, 26 et 27 juin 2024	28 h	Distanciel	<a href="#">Cliquez-ici pour vous préinscrire</a>
RÉPONDRE À UNE CONSULTATION PUBLIQUE ET IDENTIFIER LES ÉLÉMENTS CLÉS POUR MAXIMISER SES CHANCES DE RÉUSSITE	Session : 19, 20, 26 et 27 juin 2024 (matins)	14 h	Distanciel	<a href="#">Cliquez-ici pour vous préinscrire</a>

## SEPTEMBRE

BOOSTER SA STRATÉGIE D'ENTREPRISE ADAPTÉE	Session : 5 - 6 septembre, 7 - 8 octobre et 19 - 20 novembre 2024	42 h	Présentiel (Panfin)	<a href="#">Cliquez-ici pour vous préinscrire</a>
ÉTRE ENCADRANT DE PROXIMITÉ EN ENTREPRISE ADAPTÉE	Session : 10, 11, 24 et 25 septembre 2024	28 h	Distanciel	<a href="#">Cliquez-ici pour vous préinscrire</a>
RENFORCER MES COMPÉTENCES MANAGÉRIALES	Session : 19, 20, 24 et 25 septembre 2024	28 h	Distanciel	<a href="#">Cliquez-ici pour vous préinscrire</a>
AMÉLIORER SON ACCÈS À LA COMMANDE PUBLIQUE	Session : 26 et 27 septembre 2024	14 h	Distanciel	<a href="#">Cliquez-ici pour vous préinscrire</a>

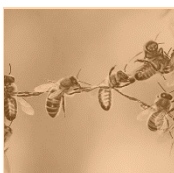
## OCTOBRE

ÉTRE ENCADRANT DE PROXIMITÉ EN ENTREPRISE ADAPTÉE	Session : 2, 3, 9, 10, 16, 17, 23 et 24 octobre 2024 (après-midi)	28 h	Distanciel	<a href="#">Cliquez-ici pour vous préinscrire</a>
DÉVELOPPER UNE CULTURE COMMERCIALE INCLUSIVE EN ENTREPRISE ADAPTÉE	Session : 9 et 10 octobre 2024 en présentiel + 4 interventions à suivre de 2 h en distanciel	22 h	Hybride (Panfin)	<a href="#">Cliquez-ici pour vous préinscrire</a>
ÉLABORATION DE SON MÉMOIRE TECHNIQUE DANS LE CADRE D'UNE RÉPONSE À UNE CONSULTATION PUBLIQUE	Session : 10 octobre 2024	7 h	Distanciel	<a href="#">Cliquez-ici pour vous préinscrire</a>
MISE À DISPOSITION ET CONTRATS D'ENTREPRISES	Session : 17 octobre 2024 (après-midi)	3,5 h	Distanciel	<a href="#">Cliquez-ici pour vous préinscrire</a>





**COMPRENDRE, MAÎTRISER ET METTRE EN ŒUVRE LE CADRE DE L'ENTREPRISE ADAPTÉE**



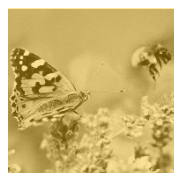
**COMPRENDRE, MAÎTRISER ET METTRE EN ŒUVRE LES DISPOSITIFS DE TRANSITION PROFESSIONNELLE**



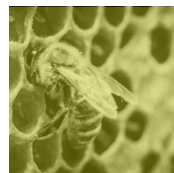
**ASSURER LE DÉVELOPPEMENT ÉCONOMIQUE ET COMMERCIAL DE SON ENTREPRISE ADAPTÉE**



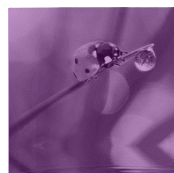
**ASSURER LE DÉVELOPPEMENT DES RESSOURCES HUMAINES ET L'ACCOMPAGNEMENT DES SALARIÉS**



**DÉVELOPPER UN MANAGEMENT ET UN ENCADREMENT INCLUSIF**



**COMPRENDRE, LES SITUATIONS DE HANDICAP EN CONTEXTE PROFESSIONNEL**



**PROFESSIONNALISER LES SALARIÉS EN ENTREPRISE ADAPTÉE**

## NOVEMBRE

SENSIBILISATION AUX TROUBLES PSYCHIQUES	Session : 14 et 15 novembre 2024	14 h	Distanciel	<a href="#">Cliquez-ici pour vous préinscrire</a>
STRUCTURER LA FONCTION RH EN ENTREPRISE ADAPTÉE	Session : 18 et 19 novembre 2024	14 h	Distanciel	<a href="#">Cliquez-ici pour vous préinscrire</a>
ÉLABORER UN PROJET PROFESSIONNEL AVEC MON COLLABORATEUR – MÉTHODES ET POSTURES	Session : 18, 19, 25 et 26 novembre 2024 (matins)	14 h	Distanciel	<a href="#">Cliquez-ici pour vous préinscrire</a>
PREMIERS SECOURS EN SANTÉ MENTALE (PSSM)	Session : 28 et 29 novembre 2024	14 h	Distanciel	<a href="#">Cliquez-ici pour vous préinscrire</a>

## DÉCEMBRE

ÊTRE ENCADRANT DE PROXIMITÉ EN ENTREPRISE ADAPTÉE	Session : 3, 4, 10 et 11 décembre 2024	28 h	Distanciel	<a href="#">Cliquez-ici pour vous préinscrire</a>
RÉPONDRE À UNE CONSULTATION PUBLIQUE ET IDENTIFIER LES ÉLÉMENTS CLÉS POUR MAXIMISER SES CHANCES DE RÉUSSITE	Session : 3, 4, 10 et 11 décembre 2024 (matins)	14 h	Distanciel	<a href="#">Cliquez-ici pour vous préinscrire</a>
RENFORCER MES COMPÉTENCES MANAGÉRIALES	Session : 12, 13, 19 et 20 décembre 2024	28 h	Distanciel	<a href="#">Cliquez-ici pour vous préinscrire</a>

## FORMATIONS NON PROGRAMMÉES À DATE – NOUS CONTACTER

ENJEUX ET ACCOMPAGNEMENT DES TRANSITIONS PROFESSIONNELLES	Programmation en cours : nous consulter pour plus d'informations	14 h	Distanciel	
LE HANDICAP EN CONTEXTE PROFESSIONNEL	Programmation en cours : nous consulter pour plus d'informations	7 h	Distanciel	
LE CDD TREMPLIN - BONNES PRATIQUES ET USAGES MODÉLISANTS	Programmation en cours : nous consulter pour plus d'informations	10,5 h	Distanciel	
ACCOMPAGNEMENT SOCIO-PROFESSIONNEL MODULE EA : EXERCER LA FONCTION D'ACCOMPAGNANT(E) SOCIO-PROFESSIONNEL(LE) EN ENTREPRISE ADAPTÉE ET DANS L'ÉCOSYSTÈME DES EA	Nous contacter pour plus d'informations	56 h	Hybride (Pantin)	
ACCOMPAGNEMENT SOCIO-PROFESSIONNEL MODULE 1 : INFORMER UNE PERSONNE OU UN GROUPE DES RESSOURCES EN MATIÈRE D'INSERTION ET DES SERVICES DÉMATÉRIALISÉS	Nous contacter pour plus d'informations	56 h	Hybride (Pantin)	
ACCOMPAGNEMENT SOCIO-PROFESSIONNEL MODULE 2 : ANALYSER LA DEMANDE DE LA PERSONNE ET POSER LES BASES D'UN DIAGNOSTIC PARTAGÉ	Nous contacter pour plus d'informations	56 h	Hybride (Pantin)	
ACCOMPAGNEMENT SOCIO-PROFESSIONNEL MODULE 3 : EXERCER UNE VEILLE INFORMATIONNELLE, TECHNIQUE ET PROSPECTIVE POUR ADAPTER SON ACTIVITÉ AU PUBLIC ET AU CONTEXTE	Nous contacter pour plus d'informations	56 h	Hybride (Pantin)	
CONDUITES ADDICTIVES EN MILIEU PROFESSIONNEL : LES CLÉS POUR LES ENCADRANTS ET LES CHARGÉS D'ACCOMPAGNEMENT SOCIO-PROFESSIONNELS	Nous contacter pour plus d'informations	7 h	Présentiel (Pantin) ou distanciel	



**COMPRENDRE, MAÎTRISER  
ET METTRE EN ŒUVRE**  
LE CADRE DE L'ENTREPRISE ADAPTÉE

# COMPRENDRE LE CADRE D'INTERVENTION DES ENTREPRISES ADAPTÉES (P.1/2)

## ENJEUX

**Cette formation permet :**

- D'échanger et de partager avec d'autres Entreprises Adaptées
- D'inclure les changements du cadre dans votre stratégie entrepreneuriale
- De questionner, d'actualiser et d'enrichir son propre modèle d'Entreprise Adaptée
- De professionnaliser les équipes de direction aux enjeux sectoriels de la réforme

## OBJECTIFS OPÉRATIONNELS

- Identifier et mémoriser les missions, l'agrément, le financement et le cadre légal d'une Entreprise Adaptée
- Mesurer les écarts entre sa pratique quotidienne et les exigences du cadre d'intervention
- Distinguer les stratégies de mise en œuvre du modèle Entreprise Adaptée

## PROGRAMME

**Le cadre législatif des Entreprises Adaptées :**

- La circulaire des Entreprises Adaptées
- Le dialogue de gestion
- La contractualisation via le CPOM
- L'avenant financier CPOM
- Les modalités de financement
- Les nouvelles dispositions (plancher, plafond, écrêtage)

**La loi pour la liberté de choisir son avenir professionnel et ses enjeux**

**Les attendus de moyens sur la mission des Entreprises Adaptées**

**Les dispositifs CDD Tremplin / EATT et leurs conséquences spécifiques sur la dynamique partenariale de l'Entreprise Adaptée**

**Les impacts stratégiques du cadre d'intervention des Entreprises Adaptées :**

- Pour les Entreprises Adaptées
- Pour les partenaires (SPE, économiques, ...)
- Pour le secteur de l'entrepreneuriat adapté

93%

de satisfaction stagiaires

## PUBLIC

Dirigeants, direction, cadres et fonctions support d'Entreprises Adaptées

## PRÉREQUIS

Absence de prérequis

## DURÉE


14 heures

## NOMBRE DE PARTICIPANTS

8 minimum / 12 maximum

# COMPRENDRE LE CADRE D'INTERVENTION DES ENTREPRISES ADAPTÉES (P.2/2)

## MODALITÉS D'ACCÈS

 Cette formation peut être effectuée en **inter** et en **intra-entreprise**. Elle est réalisable en **100% présentiel**, **100% distanciel** et en **format hybride** (en inter : la modalité est imposée selon la programmation de(s) session(s))

Nous entendons par distanciel, des possibilités **synchrones** (tout se passe en même temps pour tous les stagiaires) et **asynchrones** (les stagiaires ne sont pas tous en même temps en formation)  
Nous entendons par **hybride**, un mixte du présentiel et du distanciel.

## MÉTHODES DISPENSÉES

- Alternance de méthodes expositives, transmissives, actives / interrogatives et participatives
- Échanges, partage de pratiques et retours d'expérience
- Ateliers de co-développement
- Étude de situations et analyse collective
- Brainstorming, co-production de savoirs
- Animation active et participative

## DÉLAIS D'ACCÈS

- En inter-entreprise : en fonction de l'agenda
- En intra-entreprise : nous contacter pour étudier toute demande

## MODALITÉS D'ÉVALUATION

- Test d'auto-positionnement à l'entrée
- Suivi des apprentissages en cours de formation et remédiation
- Évaluation des acquis en fin de formation

## BON À SAVOIR

En intra : la formation peut être adaptée à votre besoin sur la base de ce programme.

## TARIFS\*

Adhérent UNEA : 800 €

Non adhérent UNEA : 1200 €

\*Tarif par personne – non assujéti à la TVA

## ACCESSIBILITÉ

- Formation ouverte à tous et à toutes
- Besoins d'adaptation pour les personnes en situation de handicap étudiés à la demande

## MODALITÉS D'INSCRIPTION

RDV dans l'agenda et cliquer sur le lien de la session souhaitée



Des questions sur la formation ?

Contactez-nous au 01.43.22.42.65  
ou par mail [academie@unea.fr](mailto:academie@unea.fr)

# COMPRENDRE l'Obligation d'Emploi des Travailleurs Handicapés

Les leviers de développement des EA (p.1/2)

## ENJEUX

**Cette formation permet :**

- D'échanger, de partager avec d'autres Entreprises Adaptées
- De comprendre les grands changements du développement de l'OETH et le maîtriser
- De permettre aux dirigeants et cadres de direction d'inclure ces changements dans leur stratégie entrepreneuriale
- D'inclure l'OETH comme nouveau levier de développement commercial
- De relier OETH et opportunités de développement des Entreprises Adaptées

## OBJECTIFS OPÉRATIONNELS

- Identifier les grands principes de la loi
- Appliquer les modalités de calcul de l'OETH
- Communiquer sur l'OETH auprès des partenaires économiques
- Utiliser l'OETH comme un outil de développement de l'Entreprise Adaptée

## PROGRAMME

**Les objectifs des évolutions de l'obligation d'emploi**

**Les grands principes de la loi**

**Les modalités de calcul**

**Les 3 paramètres du volet sous-traitance :**

- Périmètre de l'assiette
- Plafond de valorisation
- Niveau de valorisation

**Les impacts sur mes collaborations clients :**

- Coopération économique
- Coopération RH

**Les impacts sur le management interne :**

- Des cadres et encadrants
- Des parcours des salariés accompagnés

**Projeter des actions internes et externes en lien avec ce nouveau cadre législatif :**

- Élaboration d'un plan d'action dans la relation client pour son Entreprise Adaptée

88%

de satisfaction stagiaires

## PUBLIC

Dirigeants, direction, cadres et  
fonctions support d'Entreprises  
Adaptées

## PRÉREQUIS

Absence de prérequis

## DURÉE

7 heures


## NOMBRE DE PARTICIPANTS

8 minimum / 15 maximum

# COMPRENDRE l'Obligation d'Emploi des Travailleurs Handicapés

Les nouveaux leviers de développement des EA (p.2/2)

## MODALITÉS D'ACCÈS

 Cette formation peut être effectuée en **inter** et en **intra-entreprise**. Elle est réalisable en **100% présentiel**, **100% distanciel** et en **format hybride** (en inter : la modalité est imposée selon la programmation de(s) session(s))

Nous entendons par distanciel, des possibilités **synchrones** (tout se passe en même temps pour tous les stagiaires) et **asynchrones** (les stagiaires ne sont pas tous en même temps en formation)  
Nous entendons par **hybride**, un mixte du présentiel et du distanciel.

## MÉTHODES DISPENSÉES

- Alternance de méthodes expositives, actives, participatives et expérientielles
- Échanges, partage de pratiques et retours d'expérience de relation client
- Exemples concrets de calculs, simulation avec vos propres données d'entreprise
- Brainstorming, co-production de savoirs
- Plan d'action à la sortie de la formation

## DÉLAIS D'ACCÈS

- En inter-entreprise : en fonction de l'agenda
- En intra-entreprise : nous contacter pour étudier toute demande

## MODALITÉS D'ÉVALUATION

- Test d'auto-positionnement à l'entrée
- Suivi des apprentissages en cours de formation et remédiation
- Évaluation des acquis en fin de formation

## BON À SAVOIR

En intra : la formation peut être adaptée à votre besoin sur la base de ce programme.

## TARIFS\*

Adhérent UNEA : 400 €

Non adhérent UNEA : 800 €

\*Tarif par personne – non assujéti à la TVA

## ACCESSIBILITÉ

- Formation ouverte à tous et à toutes
- Besoins d'adaptation pour les personnes en situation de handicap étudiés à la demande

## MODALITÉS D'INSCRIPTION

RDV dans l'agenda et cliquer sur le lien de la session souhaitée



Des questions sur la formation ?

Contactez-nous au 01.43.22.42.65  
ou par mail [academie@unea.fr](mailto:academie@unea.fr)



# CONSTRUIRE SON CPOM ET SAVOIR NÉGOCIER SON DIALOGUE DE GESTION (P.1/2)

## ENJEUX

Cette formation permet :

- De réaliser un diagnostic de maturité de ses avancées CPOM pour se poser les bonnes questions et faciliter la rédaction du CPOM
- De comprendre les enjeux du CPOM et du dialogue de gestion pour mieux :
  - Négocier son dialogue de gestion
  - Présenter et valoriser son Entreprise Adaptée et sa stratégie
  - Identifier, valoriser et mobiliser son écosystème territorial
  - Affiner la valorisation des moyens de votre accompagnement socio-professionnel

## OBJECTIFS OPÉRATIONNELS

- Établir son diagnostic de maturité
- Identifier et appliquer le détail des exigences du CPOM
- Présenter et valoriser la stratégie de son Entreprise Adaptée ainsi que son écosystème
- Négocier son dialogue de gestion

## PROGRAMME

### Phase 1 (4 x 0,5 jour)

#### Réaliser son diagnostic de maturité :

Définir individuellement ses points forts et axes de progression

#### Comprendre les enjeux du CPOM :

- Le cadre d'agrément du CPOM
- Les outils de pilotage stratégique de son Entreprise Adaptée
- Analyse de l'ensemble du CPOM

#### Comprendre les attentes de l'État :

- Préparer son dialogue de gestion
- Négocier des moyens

#### Formaliser et valoriser son projet économique :

- Analyse du projet économique, de la stratégie, des activités et des perspectives

#### Formaliser et valoriser son projet socio-professionnel :

- Les moyens, les techniques et les méthodes de l'accompagnement socio-professionnel

### Phase 2 - en option : Atelier d'écriture (1 x 0,5 jour)

Dossier CPOM (annexes 1 et 2) : outils et moyens partagés, points clés à aborder / atelier d'écriture collectif

94%

de satisfaction stagiaires

## PUBLIC

Dirigeants, direction, cadres et fonctions support d'Entreprises Adaptées

## PRÉREQUIS

Absence de prérequis

## DURÉE

14 heures


En option (0,5 jour) : atelier d'écriture du CPOM

## NOMBRE DE PARTICIPANTS

8 minimum / 15 maximum

# CONSTRUIRE SON CPOM ET SAVOIR NÉGOCIER SON DIALOGUE DE GESTION (P.2/2)

## MODALITÉS D'ACCÈS

 Cette formation peut être effectuée en **inter** et en **intra-entreprise**. Elle est réalisable en **100% présentiel**, **100% distanciel** et en **format hybride** (en inter : la modalité est imposée selon la programmation de(s) session(s))

Nous entendons par distanciel, des possibilités **synchrones** (tout se passe en même temps pour tous les stagiaires) et **asynchrones** (les stagiaires ne sont pas tous en même temps en formation)  
Nous entendons par **hybride**, un mixte du présentiel et du distanciel.

## MÉTHODES DISPENSÉES

- Alternance de méthodes expositives, actives, participatives et expérientielles
- Apports juridiques et réglementaires
- Outil de diagnostic de maturité et de progression de son propre CPOM
- Apports d'éléments stratégiques
- Exemples de moyens « terrain » utilisés par les Entreprises Adaptées
- Échanges, partage de pratiques
- Atelier d'écriture spécifique

## DÉLAIS D'ACCÈS

- En inter-entreprise : en fonction de l'agenda
- En intra-entreprise : nous contacter pour étudier toute demande

## MODALITÉS D'ÉVALUATION

- Diagnostic de maturité
- Suivi des apprentissages en cours de formation et remédiation
- Évaluation des acquis en fin de formation

## BON À SAVOIR

En intra : la formation peut être adaptée à votre besoin sur la base de ce programme.

## TARIFS\*

**Adhérent UNEA** : 800 € (2 jours)  
+ 200 € (demi-journée optionnelle)

**Non adhérent UNEA** : 1 200 € (2 jours)  
+ 300 € (demi-journée optionnelle)

\*Tarif par personne – non assujetti à la TVA

## ACCESSIBILITÉ

- Formation ouverte à tous et à toutes
- Besoins d'adaptation pour les personnes en situation de handicap étudiés à la demande

## MODALITÉS D'INSCRIPTION

RDV dans l'agenda et cliquer sur le lien de la session souhaitée



**Des questions sur la formation ?**

Contactez-nous au 01.43.22.42.65  
ou par mail [academie@unea.fr](mailto:academie@unea.fr)

The background is split into two vertical panels. The left panel shows several bees on a thin branch against a warm, brownish-orange background. The right panel shows a close-up of a beehive with many bees, set against a light blue background with faint water droplet patterns.

# COMPRENDRE, MAÎTRISER ET METTRE EN ŒUVRE LES DISPOSITIFS DE TRANSITION PROFESSIONNELLE

# METTRE EN ŒUVRE LE CDD TREMPLIN (p.1/2)

## ENJEUX

### Cette formation permet :

- De comprendre le fonctionnement de ce dispositif et mesurer les enjeux et impacts organisationnels avant de s'engager dans la démarche
- D'échanger avec d'autres Entreprises Adaptées
- De donner envie de déployer l'accompagnement du projet professionnel des salariés en CDD Tremplin

## OBJECTIFS OPÉRATIONNELS

- Identifier et appliquer les exigences de la mise en œuvre du CDD Tremplin
- Identifier les impacts organisationnels dans la mise en œuvre des CDD Tremplin
- Identifier les financements possibles
- Identifier et appliquer les exigences d'accompagnement des parcours en CDD Tremplin dans son Entreprise Adaptée

## PROGRAMME

- **Le cadre législatif de l'expérimentation CDD Tremplin :**
  - Contexte du dispositif CDD Tremplin
  - Objectifs des CDD Tremplin
  - Fonctionnement des CDD Tremplin
- **Les modalités de mise en œuvre des CDD Tremplin**
- **Comprendre les financements possibles :**
  - Le PIC EA en détail
  - Les co-financements possibles
- **L'accompagnement du parcours :**
  - Quelles actions et moyens internes mobilisés par l'Entreprise Adaptée ?
  - Quelle dynamique partenariale pour réussir le parcours ?

96%

de satisfaction stagiaire

## PUBLIC

Entreprise Adaptée n'ayant pas encore l'agrément CDD Tremplin  
Dirigeants, cadres et fonctions support

## PRÉREQUIS

Absence de prérequis

## DURÉE


- 10,5 heures

## NOMBRE DE PARTICIPANTS

8 minimum / 12 maximum

# METTRE EN ŒUVRE LE CDD TREMPLIN (p.2/2)

## MODALITÉS D'ACCÈS

 Cette formation peut être effectuée en **inter** et en **intra-entreprise**.  
Elle est réalisable en **100% présentiel**, **100% distanciel** et en **format hybride**  
(en inter : la modalité est imposée selon la programmation de(s) session(s))

Nous entendons par distanciel, des possibilités **synchrones** (tout se passe en même temps pour tous les stagiaires) et **asynchrones** (les stagiaires ne sont pas tous en même temps en formation)  
Nous entendons par **hybride**, un mixte du présentiel et du distanciel.

## MÉTHODES DISPENSÉES

- Alternance de méthodes expositives, actives, participatives et expérientielles
- PowerPoint interactif
- Échanges de projets d'entreprise et de pratiques
- Apport d'outils sur les mobilités
- Ateliers de production d'idées

## DÉLAIS D'ACCÈS

- En inter-entreprise : en fonction de l'agenda
- En intra-entreprise : nous contacter pour étudier toute demande

## MODALITÉS D'ÉVALUATION

- Test d'auto-positionnement à l'entrée de la formation
- Suivi des apprentissages en cours de formation et remédiation
- Évaluation des acquis en fin de formation

## BON À SAVOIR

En intra : la formation peut être adaptée à votre besoin sur la base de ce programme.

## TARIFS\*

Adhérent UNEA : 600 €

Non adhérent UNEA : 900€

\*Tarif par personne - non assujetti à la TVA

## ACCESSIBILITÉ

- Formation ouverte à tous et à toutes
- Besoins d'adaptation pour les personnes en situation de handicap étudiés à la demande

## MODALITÉS D'INSCRIPTION

RDV dans l'agenda et cliquer sur le lien de la session souhaitée



Des questions sur la formation ?

Contactez-nous au 01.43.22.42.65  
ou par mail [academie@unea.fr](mailto:academie@unea.fr)

# Le CDD TREMLIN

## BONNES PRATIQUES ET USAGES MODÉLISANTS (p.1/2)

### ENJEUX

Les enjeux de cette formation sont :

- De perfectionner son propre dispositif CDD Tremplin
- De s'inspirer des pratiques des autres Entreprises Adaptées
- D'échanger sur les pratiques du réseau des Entreprises Adaptées
- De développer de nouvelles approches à la construction des parcours professionnels
- D'améliorer sa relation aux différents acteurs

### OBJECTIFS OPÉRATIONNELS

- Examiner d'autres stratégies de mise en œuvre des CDD Tremplin
- Identifier, comprendre et appliquer de nouvelles approches d'accompagnement des parcours professionnels
- Identifier ses besoins d'amélioration des CDD Tremplin au sein de son Entreprise Adaptée

### PROGRAMME

**Le triptyque Accompagnement / Formation / Emploi et ses conséquences :**

- Sur la stratégie de l'Entreprise Adaptée
- Sur l'organisation de l'accompagnement
- Sur le modèle économique de l'Entreprise Adaptée
- Sur la dynamique partenariale de l'Entreprise Adaptée

**Les différentes stratégies de mise en œuvre des CDD Tremplin :**

- Retours d'expérience
- Modèle et scénarii d'organisation

**Les outils de la transition professionnelle / mobilité :**

- Pour accompagner le projet professionnel
- Pour l'entrée en formation
- Pour le placement en emploi durable

**Le management des parcours de mobilité**

**Les modalités de co-financements possibles :**

- Spécifiques aux Entreprises Adaptées
- De droit commun

**92%** de satisfaction stagiaires

### PUBLIC

Dirigeants, direction, cadres et fonctions support d'Entreprises Adaptées

### PRÉREQUIS

Avoir participé au premier module « Mettre en œuvre le CDD Tremplin pour se lancer dans l'expérimentation » ou avoir de l'expérience en matière de gestion de ce type de contrat (l'Entreprise Adaptée doit avoir mis en œuvre CDD Tremplin).

L'entrée en formation sera soumise aux résultats du quiz de positionnement

### DURÉE

10,5 heures

### NOMBRE DE PARTICIPANTS


8 minimum / 12 maximum



# Le CDD TREMLIN

## BONNES PRATIQUES ET USAGES MODÉLISANTS (p.2/2)

### MODALITÉS D'ACCÈS

 Cette formation peut être effectuée en **inter** et en **intra-entreprise**. Elle est réalisable en **100% présentiel**, **100% distanciel** et en **format hybride** (en inter : la modalité est imposée selon la programmation de(s) session(s))

Nous entendons par distanciel, des possibilités **synchrones** (tout se passe en même temps pour tous les stagiaires) et **asynchrones** (les stagiaires ne sont pas tous en même temps en formation)  
Nous entendons par **hybride**, un mixte du présentiel et du distanciel.

### MÉTHODES DISPENSÉES

- Méthode démonstrative et expérientielle
- Échanges, partages de pratique et retours d'expérience d'autres Entreprises Adaptées en CDD Tremplin
- Témoignages, vidéos, quiz
- Rappels théoriques
- Présentation d'outils de la mobilité professionnelle

### DÉLAIS D'ACCÈS

- En inter-entreprise : en fonction de l'agenda
- En intra-entreprise : nous contacter pour étudier toute demande

### MODALITÉS D'ÉVALUATION

- Test d'auto-positionnement à l'entrée de la formation
- Suivi des apprentissages en cours de formation et remédiation
- Évaluation des acquis en fin de formation

### BON À SAVOIR

En intra : la formation peut être adaptée à votre besoin sur la base de ce programme.

## TARIFS\*

Adhérent UNEA : 600 €

Non adhérent UNEA : 900 €

\*Tarif par personne – non assujetti à la TVA

## ACCESSIBILITÉ

- Formation ouverte à tous et à toutes
- Besoins d'adaptation pour les personnes en situation de handicap étudiés à la demande

## MODALITÉS D'INSCRIPTION

RDV dans l'agenda et cliquer sur le lien de la session souhaitée



Des questions sur la formation ?

Contactez-nous au 01.43.22.42.65  
ou par mail [academie@unea.fr](mailto:academie@unea.fr)

# ENJEUX ET ACCOMPAGNEMENT DES TRANSITIONS PROFESSIONNELLES (p.1/2)

## ENJEUX

### Cette formation permet :

- De comprendre le fonctionnement des parcours en transition professionnelle (en général et en Entreprise Adaptée) pour mieux déployer des parcours de transition dynamique en lien avec votre projet d'Entreprise Adaptée.

L'idée est de développer de nouvelles approches à la construction des parcours professionnels pour les préparer à une mobilité vers un autre emploi.

## OBJECTIFS OPÉRATIONNELS

- Examiner et appliquer le cadre légal des transitions professionnelles et celui spécifique aux Entreprises Adaptées
- Identifier les approches innovantes des parcours en transition
- Suivre un projet professionnel
- Préparer ses collaborateurs à un emploi

## PROGRAMME

### Le cadre légal des transitions professionnelles :

- Les enjeux d'accompagnement issus de la loi de 2018
- Le triptyque accompagnement / formation / emploi
- Évaluer les différents moyens à mettre en œuvre en interne pour l'accueil et déroulé du parcours (organisation, type d'encadrement, suivi...)

### Les nouvelles approches à la construction de parcours pro :

Accueillir un collaborateur en transition

- Le rôle des tuteurs / tutrices
- La montée en compétence, l'intégration de connaissances
- Les mises en situation et l'évaluation des acquis
- Comment développer le savoir-être des salariés ?

### Favoriser la réalisation de projets professionnels :

- Mener des entretiens de projets professionnels réguliers
- Détecter les savoir-faire, les savoir-être et les compétences transférables
- Suivre le projet, en évaluer les impacts et les résultats

### Préparer ses collaborateurs à un emploi :

- Favoriser l'autonomie et la responsabilité
- Mobiliser des outils de mobilité essentiels (BC, VAE, RAE, formation certifiante, ...)
- Accompagner le collaborateur dans sa démarche
- Valoriser son expérience vers d'autres acteurs pour favoriser son employabilité

91% de satisfaction stagiaires

## PUBLIC

Les salariés concernés par l'enjeu de l'accompagnement des parcours en transition professionnelle

## PRÉREQUIS

Absence de prérequis

## DURÉE


14 heures

## NOMBRE DE PARTICIPANTS

8 minimum / 12 maximum

# ENJEUX ET ACCOMPAGNEMENT DES TRANSITIONS PROFESSIONNELLES (p.2/2)

## MODALITÉS D'ACCÈS

 Cette formation peut être effectuée en **inter** et en **intra-entreprise**. Elle est réalisable en **100% présentiel**, **100% distanciel** et en **format hybride** (en inter : la modalité est imposée selon la programmation de(s) session(s))

Nous entendons par distanciel, des possibilités **synchrones** (tout se passe en même temps pour tous les stagiaires) et **asynchrones** (les stagiaires ne sont pas tous en même temps en formation)  
Nous entendons par **hybride**, un mixte du présentiel et du distanciel.

## MÉTHODES DISPENSÉES

- Alternance de méthodes expositives, actives, participatives et expérientielles
- Mises en situation, études de cas concrets
- Outils d'organisation de l'accompagnement
- Outils d'accompagnement (MBTI, etc.)
- Retours d'expérience terrain en Entreprise Adaptée

## DÉLAIS D'ACCÈS

- En inter-entreprise : en fonction de l'agenda
- En intra-entreprise : nous contacter pour étudier toute demande

## MODALITÉS D'ÉVALUATION

- Test d'auto-positionnement à l'entrée de la formation
- Suivi des apprentissages en cours de formation et remédiation
- Évaluation des acquis en fin de formation

## BON À SAVOIR

En intra : la formation peut être adaptée à votre besoin sur la base de ce programme.

## TARIFS\*

Adhérent UNEA : 800€

Non adhérent UNEA : 1 200 €

Intra : 4400€

\*Tarif par personne – non assujetti à la TVA

## ACCESSIBILITÉ

- Formation ouverte à tous
- Besoins d'adaptation pour les personnes en situation de handicap étudiés à la demande

## MODALITÉS D'INSCRIPTION

RDV dans l'agenda et cliquer sur le lien de la session souhaitée



Des questions sur la formation ?

Contactez-nous au 01.43.22.42.65  
ou par mail [academie@unea.fr](mailto:academie@unea.fr)

# ACCOMPAGNEMENT SOCIO-PROFESSIONNEL MODULE EA : EXERCER LA FONCTION D'ACCOMPAGNANT SOCIO-PROFESSIONNEL EN ENTREPRISE ADAPTÉE ET DANS L'ÉCOSYSTÈME DES EA (P.1/2)

NOUVEAUTÉ  
2024

## ENJEUX

Cette formation permet :

- La maîtrise du cadre réglementaire des EA et la connaissance du fonctionnement de celles-ci
- La compréhension de l'écosystème des EA et du rôle déontologique du chargé d'accompagnement dans l'emploi
- La sensibilisation aux différents types de handicap en situation professionnelle
- La promotion de l'inclusion et la lutte contre les discriminations

## OBJECTIFS OPÉRATIONNELS

- Comprendre le cadre légal des Entreprises Adaptées (EA) pour assurer une intervention conforme aux normes en vigueur
- Déconstruire les stéréotypes et préjugés
- Promouvoir l'inclusion et prévenir les discriminations, adopter des postures facilitantes adaptées aux contextes de travail des EA
- Contribuer à une amélioration continue des pratiques
- Comprendre l'écosystème des EA afin d'interagir avec ses représentants

## PROGRAMME

- **Les fondements réglementaires des EA**
  - Cadre réglementaire, obligations et responsabilités
- **Déontologie et fonctionnement dans un groupe de pairs en EA**
  - Déontologie du métier d'accompagnant socio-professionnel en EA
  - Interactions avec la communauté de pairs en EA
- **Sensibilisation et distinction des handicaps**
  - Déconstruction des stéréotypes et des préjugés
  - Les différents types de handicap en situation professionnelle et les ressources internes et externes
- **Inclusion, non-discrimination et recrutement équitable**
  - Inclusion et diversités en entreprise
  - Identification, gestion des risques de discrimination et recrutement sans discrimination
- **Adaptation et compensation en situation de handicap**
  - Postures facilitantes et ajustement du contexte de travail
  - Limites et rôles de chaque intervenant en EA
- **Amélioration continue des pratiques d'accompagnement**
  - Méthodes d'amélioration continue des pratiques
  - Élaboration de plans d'action individuels
- **Enjeux clés de l'emploi en EA et RH**
  - Défis spécifiques liés à l'emploi en EA
  - Contribution à la structuration des Ressources Humaines

## PUBLIC

Toute personne amenée à intervenir dans l'accompagnement socio-professionnel en EA

## PRÉREQUIS

Absence de prérequis

## DURÉE

56 heures (8 jours = 4 sessions de 2 jours)

## NOMBRE DE PARTICIPANTS

8 minimum / 12 maximum

# ACCOMPAGNEMENT SOCIO-PROFESSIONNEL MODULE EA : EXERCER LA FONCTION D'ACCOMPAGNANT SOCIO-PROFESSIONNEL EN ENTREPRISE ADAPTÉE ET DANS L'ÉCOSYSTÈME DES EA (P.2/2)

## MODALITÉS D'ACCÈS

 Cette formation peut être effectuée en **inter** et en **intra-entreprise**.  
Elle est réalisable en **100 % présentiel**, **100 % distanciel**  
(en inter : la modalité est imposée selon la programmation de(s) session(s)).

Nous entendons par distanciel, des possibilités **synchrones** (tout se passe en même temps pour tous les stagiaires) et **asynchrones** (les stagiaires ne sont pas tous en même temps en formation).

## MÉTHODES DISPENSÉES

- Alternance de méthodes expositives, actives, participatives et expérientielles
- PowerPoint interactif
- Échanges de projets d'entreprise et de pratiques
- Apport d'outils sur les mobilités
- Ateliers de production d'idées

## DÉLAIS D'ACCÈS

- En inter-entreprise : en fonction de l'agenda
- En intra-entreprise : nous contacter pour étudier toute demande

## MODALITÉS D'ÉVALUATION

- Test d'auto-positionnement à l'entrée de la formation
- Suivi des apprentissages en cours de formation et remédiation
- Évaluation des acquis en fin de formation

## TARIFS\*

Adhérent UNEA : 2 520 €

Non adhérent UNEA : 3 780 €

\*Tarif par personne – non assujetti à la TVA

## ACCESSIBILITÉ

- Formation ouverte à toutes et à tous
- Besoins d'adaptation pour les personnes en situation de handicap étudiés à la demande

## MODALITÉS D'INSCRIPTION

RDV dans l'agenda et cliquer sur le lien de la session souhaitée



Des questions sur la formation ?

Contactez-nous au 01.43.22.42.65  
ou par mail [academie@unea.fr](mailto:academie@unea.fr)

# ACCOMPAGNEMENT SOCIO-PROFESSIONNEL MODULE 1 : INFORMER UNE PERSONNE OU UN GROUPE DES RESSOURCES EN MATIÈRE D'INSERTION ET DES SERVICES DÉMATÉRIALISÉS (P.1/2)

NOUVEAUTÉ  
2024

## ENJEUX

Cette formation permet :

- Fournir des informations pertinentes individuellement ou en groupe
- Présenter clairement les services d'insertion et l'accès aux services en ligne de la structure
- Orienter vers les ressources adaptées

## OBJECTIFS OPÉRATIONNELS

- Conduire des entretiens personnalisés pour informer de manière ciblée
- Préparer et animer des sessions d'information collective avec efficacité
- Utiliser les outils numériques pour une communication efficace avec le public
- Effectuer une veille continue sur les ressources et les acteurs locaux
- Maîtriser les outils numériques pour une veille informationnelle pertinente
- Informer sur l'accès aux services dématérialisés de manière claire et accessible
- Préparer et mettre à disposition la documentation nécessaire pour les participants

## PROGRAMME

- **Communication et techniques d'information**
  - Conduite d'entretiens centrés sur la personne
  - Préparation et animation de réunions collectives
  - Utilisation des outils numériques pour une communication efficace
- **Veille et utilisation des outils numériques**
  - Veille continue sur les ressources et les acteurs locaux
  - Utilisation avancée des outils numériques pour une veille pertinente
  - Informer sur l'accès aux services dématérialisés
  - Préparation de la documentation pour les participants
- **Communication interpersonnelle et attitudes aidantes**
  - Adaptation des méthodes d'animation aux différentes situations, connaissance des publics spécifiques
  - Techniques de communication interpersonnelle
  - Attitudes aidantes : non-discrimination, non-jugement, bienveillance, authenticité, humilité
  - Facilitation et régulation des échanges
- **Gestion de l'accueil et des ressources**
  - Activation des réseaux de l'insertion sociale et professionnelle
  - Analyse de pratique et retour d'expérience
  - Utilisation de la procédure d'accueil et du cahier des charges de la structure
  - Gestion de la documentation, traçabilité des documents administratifs et diffusion des comptes rendus
  - Préparation logistique des réunions et gestion du temps

## PUBLIC

Toute personne amenée à intervenir dans l'accompagnement socio professionnel en EA

## PRÉREQUIS

Absence de prérequis

## DURÉE

56 heures (8 jours = 4 sessions de 2 jours)

## NOMBRE DE PARTICIPANTS

8 minimum / 12 maximum



# ACCOMPAGNEMENT SOCIO-PROFESSIONNEL MODULE 1 : INFORMER UNE PERSONNE OU UN GROUPE DES RESSOURCES EN MATIÈRE D'INSERTION ET DES SERVICES DÉMATÉRIALISÉS (P.2/2)

## MODALITÉS D'ACCÈS

 Cette formation peut être effectuée en **inter** et en **intra-entreprise**.  
Elle est réalisable en **100 % présentiel**, **100 % distanciel**  
(en inter : la modalité est imposée selon la programmation de(s) session(s)).

Nous entendons par distanciel, des possibilités **synchrones** (tout se passe en même temps pour tous les stagiaires) et **asynchrones** (les stagiaires ne sont pas tous en même temps en formation).

## MÉTHODES DISPENSÉES

- Alternance de méthodes expositives, actives, participatives et expérientielles
- PowerPoint interactif
- Échanges de projets d'entreprise et de pratiques
- Apport d'outils sur les mobilités
- Ateliers de production d'idées

## DÉLAIS D'ACCÈS

- En inter-entreprise : en fonction de l'agenda
- En intra-entreprise : nous contacter pour étudier toute demande

## MODALITÉS D'ÉVALUATION

- Test d'auto-positionnement à l'entrée de la formation
- Suivi des apprentissages en cours de formation et remédiation
- Évaluation des acquis en fin de formation

## TARIFS\*

Adhérent UNEA : 2 520 €  
Non adhérent UNEA : 3 780 €

\*Tarif par personne – non assujetti à la TVA

## ACCESSIBILITÉ

- Formation ouverte à toutes et à tous
- Besoins d'adaptation pour les personnes en situation de handicap étudiés à la demande

## MODALITÉS D'INSCRIPTION

RDV dans l'agenda et cliquer sur le lien de la session souhaitée



Des questions sur la formation ?

Contactez-nous au 01.43.22.42.65  
ou par mail [academie@unea.fr](mailto:academie@unea.fr)

# ACCOMPAGNEMENT SOCIO-PROFESSIONNEL MODULE 2 : ANALYSER LA DEMANDE DE LA PERSONNE ET POSER LES BASES D'UN DIAGNOSTIC PARTAGÉ (P.1/2)

NOUVEAUTÉ  
2024

## ENJEUX

Cette formation permet :

- D'établir un accueil respectueux et un cadre éthique
- Une compréhension des besoins et des attentes
- D'identifier et de réagir rapidement aux situations d'urgence
- De poser un diagnostic partagé

## OBJECTIFS OPÉRATIONNELS

- Conduire des entretiens axés sur la personne en mettant l'accent sur l'écoute active et l'empathie
- Maîtriser l'utilisation des outils numériques pour assurer un accueil à distance efficace
- Appliquer les techniques permettant de mener un entretien structuré et productif
- Savoir recueillir de manière précise et complète la demande de la personne
- Vérifier systématiquement la conformité de la commande avec les recommandations du prescripteur
- Établir une alliance de travail solide en instaurant un climat de confiance avec la personne
- Assurer une interaction efficace lors des échanges à distance pour garantir une communication fluide et productive

## PROGRAMME

- **Les fondamentaux de l'accompagnement**
  - Éthique et déontologie de l'accompagnement
  - Techniques d'entretien centré sur la personne, avec focus sur l'écoute active et l'empathie
- **Utilisation des outils numériques et accueil à distance**
  - Maîtrise des outils numériques pour l'accueil à distance
  - Simulations d'entretiens en ligne pour appliquer les enseignements
- **Structuration des entretiens et recueil de la demande**
  - Techniques pour mener un entretien structuré
  - Méthodes de recueil précis de la demande
- **Validation de la demande, alliances de travail et gestion des urgences**
  - Vérification de la conformité de la commande du prescripteur
  - Création d'alliances de travail solides
  - Détection et gestion des situations d'urgence
- **Diagnostic personnalisé, rédaction de synthèses et gestion des données**
  - Poser les bases d'un diagnostic partagé et personnalisé
  - Rédaction de synthèses d'entretiens
  - Renseignement des logiciels de la structure
- **Analyse de la pratique et éthique professionnelle**
  - Réflexion et analyse de sa propre pratique professionnelle.
  - Approfondissement sur les procédures préconisées par la structure et le respect de la confidentialité des données.
- **Gestion du temps, de l'écoute et respect des limites**
  - Respecter les limites d'intervention et les décisions de la personne.

## PUBLIC

Toute personne amenée à intervenir dans l'accompagnement socio professionnel en EA

## PRÉREQUIS

Absence de prérequis

## DURÉE

56 heures (8 jours = 4 sessions de 2 jours)

## NOMBRE DE PARTICIPANTS

8 minimum / 12 maximum

# ACCOMPAGNEMENT SOCIO-PROFESSIONNEL MODULE 2 : ANALYSER LA DEMANDE DE LA PERSONNE ET POSER LES BASES D'UN DIAGNOSTIC PARTAGÉ (P.2/2)

## MODALITÉS D'ACCÈS

 Cette formation peut être effectuée en **inter** et en **intra-entreprise**. Elle est réalisable en **100 % présentiel**, **100 % distanciel** (en inter : la modalité est imposée selon la programmation de(s) session(s)).

Nous entendons par distanciel, des possibilités **synchrones** (tout se passe en même temps pour tous les stagiaires) et **asynchrones** (les stagiaires ne sont pas tous en même temps en formation).

## MÉTHODES DISPENSÉES

- Alternance de méthodes expositives, actives, participatives et expérientielles
- PowerPoint interactif
- Échanges de projets d'entreprise et de pratiques
- Apport d'outils sur les mobilités
- Ateliers de production d'idées

## DÉLAIS D'ACCÈS

- En inter-entreprise : en fonction de l'agenda
- En intra-entreprise : nous contacter pour étudier toute demande

## MODALITÉS D'ÉVALUATION

- Test d'auto-positionnement à l'entrée de la formation
- Suivi des apprentissages en cours de formation et remédiation
- Évaluation des acquis en fin de formation

## TARIFS\*

Adhérent UNEA : 2 520 €  
Non adhérent UNEA : 3 780 €

\*Tarif par personne – non assujetti à la TVA

## ACCESSIBILITÉ

- Formation ouverte à toutes et à tous
- Besoins d'adaptation pour les personnes en situation de handicap étudiés à la demande

## MODALITÉS D'INSCRIPTION

RDV dans l'agenda et cliquer sur le lien de la session souhaitée



Des questions sur la formation ?

Contactez-nous au 01.43.22.42.65  
ou par mail [academie@unea.fr](mailto:academie@unea.fr)

# ACCOMPAGNEMENT SOCIO-PROFESSIONNEL MODULE 3 : EXERCER UNE VEILLE INFORMATIONNELLE, TECHNIQUE ET PROSPECTIVE POUR ADAPTER SON ACTIVITÉ AU PUBLIC ET AU CONTEXTE (P.1/2)

NOUVEAUTÉ  
2024

## ENJEUX

Cette formation permet :

- L'actualisation des connaissances sur les politiques publiques liées à l'emploi et à la formation et la collecte d'informations sur les dispositifs et mesures professionnelles
- L'analyse des besoins en main-d'œuvre et des secteurs d'activités du territoire et la diffusion efficace de l'information pour optimiser les actions liées à l'emploi et à la formation

## OBJECTIFS OPÉRATIONNELS

- Mettre en place une méthodologie et des outils de veille pour suivre les évolutions pertinentes
- Identifier et valider des sources d'information fiables et actualisées
- Collecter de manière exhaustive les données relatives aux politiques de l'emploi et de la formation
- Se tenir informé des changements et mises à jour des dispositifs d'insertion sociale et professionnelle
- Repérer et documenter les actions et projets locaux en cours
- Analyser et exploiter les données recueillies pour en tirer des enseignements utiles
- Synthétiser efficacement les informations pour les rendre accessibles et compréhensibles à un large public

## PROGRAMME

- **Veille et collecte d'informations**
  - Maîtriser les méthodes de veille et utiliser des outils de collecte efficaces
- **Sélection et validation des sources d'information**
  - Identifier et évaluer la fiabilité des sources
  - Valider les informations collectées
- **Politiques de l'emploi et de la formation**
  - Analyse des politiques publiques
  - Compréhension des législations en vigueur
- **Évolutions des dispositifs d'insertion**
  - Suivi des dernières évolutions des dispositifs
  - Anticipation des besoins des bénéficiaires
- **Analyse des actions et projets locaux**
  - Visites sur le terrain et rencontres avec les acteurs locaux
  - Rédaction de rapports d'analyses et de recommandations
- **Exploitation des données et synthèse de l'information**
  - Utilisation des données pour établir des recommandations
  - Pratique de la synthèse et de la communication efficace
- **Diffusion de l'information et accès aux publics**
  - Techniques de diffusion ciblée
  - Communication adaptée et facilitation de l'accès à l'information
- **Établissement de liens avec les réseaux et entretiens**
  - Développement des compétences relationnelles
  - Réalisation d'entretiens avec les bénéficiaires et les partenaires

## PUBLIC

Toute personne amenée à intervenir dans l'accompagnement socio professionnel en EA

## PRÉREQUIS

Absence de prérequis

## DURÉE

56 heures (8 jours = 4 sessions de 2 jours)

## NOMBRE DE PARTICIPANTS

8 minimum / 12 maximum

# ACCOMPAGNEMENT SOCIO-PROFESSIONNEL MODULE 3 : EXERCER UNE VEILLE INFORMATIONNELLE, TECHNIQUE ET PROSPECTIVE POUR ADAPTER SON ACTIVITÉ AU PUBLIC ET AU CONTEXTE (P.2/2)

## MODALITÉS D'ACCÈS

 Cette formation peut être effectuée en **inter** et en **intra-entreprise**.  
Elle est réalisable en **100 % présentiel**, **100 % distanciel**  
(en inter : la modalité est imposée selon la programmation de(s) session(s)).

Nous entendons par distanciel, des possibilités **synchrones** (tout se passe en même temps pour tous les stagiaires) et **asynchrones** (les stagiaires ne sont pas tous en même temps en formation).

## MÉTHODES DISPENSÉES

- Alternance de méthodes expositives, actives, participatives et expérientielles
- PowerPoint interactif
- Échanges de projets d'entreprise et de pratiques
- Apport d'outils sur les mobilités
- Ateliers de production d'idées

## DÉLAIS D'ACCÈS

- En inter-entreprise : en fonction de l'agenda
- En intra-entreprise : nous contacter pour étudier toute demande

## MODALITÉS D'ÉVALUATION

- Test d'auto-positionnement à l'entrée de la formation
- Suivi des apprentissages en cours de formation et remédiation
- Évaluation des acquis en fin de formation

## TARIFS\*

Adhérent UNEA : 2 520 €

Non adhérent UNEA : 3 780 €

\*Tarif par personne – non assujetti à la TVA

## ACCESSIBILITÉ

- Formation ouverte à toutes et à tous
- Besoins d'adaptation pour les personnes en situation de handicap étudiés à la demande

## MODALITÉS D'INSCRIPTION

RDV dans l'agenda et cliquer sur le lien de la session souhaitée



Des questions sur la formation ?

Contactez-nous au 01.43.22.42.65  
ou par mail [academie@unea.fr](mailto:academie@unea.fr)



**ASSURER  
LE DÉVELOPPEMENT  
ÉCONOMIQUE  
ET COMMERCIAL  
DE SON ENTREPRISE ADAPTÉE**



# BOOSTER SA STRATÉGIE D'ENTREPRISE ADAPTÉE

## (P.1/2)

### ENJEUX

Une formation très concrète qui vous accompagne « **pas à pas** » sous forme d'ateliers interactifs et productifs pour :

- Élaborer un plan d'action
- Clarifier / formuler sa stratégie d'entreprise
- Établir les bases d'un pilotage stratégique
- Élargir le champ des possibles dans sa vision stratégique de dirigeant, manager
- Prendre du recul, progresser, donner une impulsion à soi et à son entreprise

Une formation qui va vous transformer ainsi que la stratégie de votre Entreprise Adaptée !

### OBJECTIFS OPÉRATIONNELS

- Identifier et mettre en œuvre les différentes étapes d'une réflexion stratégique
- Identifier les outils d'une réflexion stratégique
- Élaborer un plan d'actions stratégique
- Piloter la stratégie de son Entreprise Adaptée

### PROGRAMME

#### Vision de l'entreprise / cadre de référence :

- Formuler l'ADN de votre Entreprise Adaptée
- Liens avec les finalités et les objectifs du récent cadre des Entreprises Adaptées

#### Le processus de la réflexion stratégique :

- Pourquoi ? Pour Quoi ? Qui ? Comment ?

#### Sous forme d'ateliers :

Analyse de l'environnement (les 4 univers)

- Les outils de l'analyse stratégique (graphique, carte des activités, domaines d'activités stratégiques)
- Les facteurs clés de succès (FCS)
- Conduire un diagnostic de ses activités
- La dynamique du portefeuille sous simulateur Excel
- Établir le diagnostic, formuler le plan d'action

#### Mise sous pilotage du plan d'action :

- Rôle des managers dans le processus d'analyse et de développement
- Outils Excel de pilotage stratégique
- Bases du pilotage opérationnel des ressources humaines et des finances

**91%** de satisfaction stagiaires

### PUBLIC

Dirigeants, direction, cadres et fonctions support d'Entreprises Adaptées

### PRÉREQUIS

Absence de prérequis

### DURÉE

42 heures, soit 6 jours (3 X 2 jours)


### NOMBRE DE PARTICIPANTS

8 minimum / 12 maximum

# BOOSTER SA STRATÉGIE D'ENTREPRISE ADAPTÉE

## (P.2/2)

### MODALITÉS D'ACCÈS

 Cette formation peut être effectuée en **inter** et en **intra-entreprise**. Elle est réalisable en **100% présentiel**, **100% distanciel** et en **format hybride** (en inter : la modalité est imposée selon la programmation de(s) session(s))

Nous entendons par distanciel, des possibilités **synchrones** (tout se passe en même temps pour tous les stagiaires) et **asynchrones** (les stagiaires ne sont pas tous en même temps en formation)  
Nous entendons par **hybride**, un mixte du présentiel et du distanciel.

### MÉTHODES DISPENSÉES

- Alternance de méthodes expositives, actives, participatives et expérientielles
- Une multiplicité d'ateliers interactifs
- Outils EXCEL, PORTER, PESTEL, CANVAS, ROCE
- Phase préparatoire à la formation
- Travaux d'intersessions pendant la formation
- Travail à partir des données des Entreprises Adaptées de chaque participant
- Élaboration d'un plan d'actions individualisé
- Illustration par des plans stratégiques d'Entreprises Adaptées

### DÉLAIS D'ACCÈS

- En inter-entreprise : en fonction de l'agenda
- En intra-entreprise : nous contacter pour étudier toute demande

### MODALITÉS D'ÉVALUATION

- Test d'auto-positionnement à l'entrée
- Suivi des apprentissages en cours de formation et remédiation
- Évaluation des acquis en fin de formation

### BON À SAVOIR

En intra : la formation peut être adaptée à votre besoin sur la base de ce programme.

## TARIFS\*

Adhérent UNEA : 2 400 €

Non adhérent UNEA : 3 600€

Intra : 13 200 €

\*Tarif par personne - non assujetti à la TVA

## ACCESSIBILITÉ

- Formation ouverte à tous
- Besoins d'adaptation pour les personnes en situation de handicap étudiés à la demande



Des questions sur la formation ?

Contactez-nous au 01.43.22.42.65  
ou par mail [academie@unea.fr](mailto:academie@unea.fr)

# DÉVELOPPER UNE CULTURE COMMERCIALE INCLUSIVE EN ENTREPRISE ADAPTÉE (p.1/3)

## ENJEUX

- Pérenniser l'activité commerciale
- Diversifier ses marchés en développant une activité potentielle sous-exploitée ou nouvelle
- S'assurer que les processus et outils commerciaux soient en ligne avec la feuille de route de développement commercial
- Identifier les conditions pour des projets commerciaux générateurs de marge et de « sécurité financière »
- Développer une image d'Entreprise Adaptée partenaire de marchés plus inclusifs et responsables

## OBJECTIFS OPÉRATIONNELS

- Pérenniser son activité commerciale
- Identifier les options de diversification de ses marchés
- Optimiser ses processus et outils commerciaux
- Établir son plan d'action commercial
- Piloter son activité et en mesurer les impacts ESG

## PROGRAMME

### Réflexion / Décision développement commercial

- Compréhension de l'environnement interne et externe
- Identification des voies d'optimisation et de développement
- Plan de développement commercial

### Adaptation des processus et des outils commerciaux

- Amélioration, adaptation des processus et outils commerciaux en vue de la réalisation du plan d'action de développement commercial
- Identification des indicateurs commerciaux

### Suivi personnalisé et mesure d'impacts

- Suivi personnalisé de l'avancement des projets en co-développement à distance
- Mesure d'impacts ESG

94% de satisfaction stagiaires

## PUBLIC

Dirigeants, direction, cadres et fonctions support d'Entreprises Adaptées

## PRÉREQUIS

Absence de prérequis

## DURÉE


22 heures, soit 2 jours en présentiel + 4 séquences de 2 heures en distanciel

## NOMBRE DE PARTICIPANTS

8 minimum / 12 maximum

# DÉVELOPPER UNE CULTURE COMMERCIALE INCLUSIVE EN ENTREPRISE ADAPTÉE (p.2/3)

## MODALITÉS D'ACCÈS

-  Cette formation peut être effectuée en **inter** et en **intra-entreprise**. Elle est réalisable en **100% présentiel**, **100% distanciel** et en **format hybride** (en inter : la modalité est imposée selon la programmation de(s) session(s))

Nous entendons par distanciel, des possibilités **synchrones** (tout se passe en même temps pour tous les stagiaires) et **asynchrones** (les stagiaires ne sont pas tous en même temps en formation)  
Nous entendons par **hybride**, un mixte du présentiel et du distanciel.

## MÉTHODES DISPENSÉES

- Apports théoriques et fourniture d'une méthodologie de développement commercial
- Phase préparatoire à la formation
- Travaux en atelier sur sa propre activité durant la formation
- Suivi personnalisé du diagnostic et du plan de développement commercial post formation, en distanciel
- Partage de bonnes pratiques et retours d'expérience tout au long du parcours en sessions de **co-développement**

## DÉLAIS D'ACCÈS

- En inter-entreprise : en fonction de l'agenda
- En intra-entreprise : nous contacter pour étudier toute demande

## MODALITÉS D'ÉVALUATION

- Test d'auto-positionnement à l'entrée
- Suivi des apprentissages en cours de formation et remédiation
- Évaluation des acquis en fin de formation

## BON À SAVOIR

En intra : la formation peut être adaptée à votre besoin sur la base de ce programme.

## TARIFS\*

Adhérent UNEA : 1 300 €  
Non adhérent UNEA : 1 950 €  
Intra : 6 950 €

\*Tarif par personne – non assujetti à la TVA

## ACCESSIBILITÉ

- Formation ouverte à tous
- Besoins d'adaptation pour les personnes en situation de handicap étudiés à la demande



Des questions sur la formation ?

Contactez-nous au 01.43.22.42.65  
ou par mail [academie@unea.fr](mailto:academie@unea.fr)

# DÉVELOPPER UNE CULTURE COMMERCIALE INCLUSIVE EN ENTREPRISE ADAPTÉE (p.3/3)

## Le parcours pédagogique

Programme de 2 journées

4 x 2 heures  
de co-développement



### RÉFLEXION/DÉCISION DÉVELOPPEMENT COMMERCIAL

- Compréhension de l'environnement interne et externe
- Identification des voies d'optimisation et de développement
- Plan de développement commercial

Phase 1



### ADAPTATION DES PROCESSUS ET DES OUTILS COMMERCIAUX

- Amélioration, adaptation des processus et outils commerciaux en vue de la réalisation du plan d'action de développement commercial
- Identification des indicateurs commerciaux

Phase 2



### SUIVI PERSONNALISÉ ET MESURE D'IMPACTS

- Suivi personnalisé de l'avancement des projets en co-développement à distance
- Mesure d'impacts ESG

Phase 3

# AMÉLIORER SON ACCÈS À LA COMMANDE PUBLIQUE (p.1/2)

## ENJEUX

### Cette formation permet :

- De s'informer des dernières modifications de la réglementation de l'achat public
- De maîtriser les processus des marchés publics et maximiser ses chances de réussite
- De gérer l'exécution des contrats publics
- D'améliorer sa réponse technique, économique et sociale au regard des critères de jugement des offres
- D'appréhender le cadre des marchés publics dématérialisés et savoir y répondre

## OBJECTIFS OPÉRATIONNELS

- Examiner le cadre des marchés publics
- Identifier les étapes de réponse aux marchés publics
- Optimiser sa réponse aux marchés publics
- Suivre la bonne exécution d'un marché au sein de son Entreprise Adaptée

## PROGRAMME

- Cerner le cadre général des marchés publics
- Identifier les sources pour une veille des marchés publics
- Décrypter l'annonce
- Identifier les seuils et montants des marchés
- Mettre en place la dématérialisation au sein de votre entreprise
- Optimiser la préparation de votre candidature
- Préparer la réussite de votre dossier
- Préparer votre offre en respectant le formalisme
- Mettre en place un process interne de contrôle de votre proposition avant envoi
- Connaître les motifs de votre éviction
- Maîtriser les points clés de l'exécution

92% de satisfaction stagiaires

## PUBLIC

Dirigeants, direction, cadres et  
fonctions support d'Entreprises  
Adaptées

## PRÉREQUIS

Connaissance des principes fondamentaux de la commande publique et/ou mise en pratique dans ce domaine

## DURÉE

14 heures


## NOMBRE DE PARTICIPANTS

6 minimum / 10 maximum



# AMÉLIORER SON ACCÈS A LA COMMANDE PUBLIQUE (p.2/2)

## MODALITÉS D'ACCÈS

 Cette formation peut être effectuée en **inter** et en **intra-entreprise**. Elle est réalisable en **100% présentiel**, **100% distanciel** et en **format hybride** (en inter : la modalité est imposée selon la programmation de(s) session(s))

Nous entendons par distanciel, des possibilités **synchrones** (tout se passe en même temps pour tous les stagiaires) et **asynchrones** (les stagiaires ne sont pas tous en même temps en formation)  
Nous entendons par **hybride**, un mixte du présentiel et du distanciel.

## MÉTHODES DISPENSÉES

- Méthodes expositives, transmissives et démonstratives
- Méthodes actives, participatives et expérientielles
- Échanges, débats suite aux apports de l'intervenant
- Quiz / sondage / écoute croisée

## DÉLAIS D'ACCÈS

- En inter-entreprise : en fonction de l'agenda
- En intra-entreprise : nous contacter pour étudier toute demande

## MODALITÉS D'ÉVALUATION

- Test d'auto-positionnement à l'entrée
- Suivi des apprentissages en cours de formation et remédiation
- Évaluation des acquis en fin de formation

## BON À SAVOIR

En intra : la formation peut être adaptée à votre besoin sur la base de ce programme.

## TARIFS\*

Adhérent UNEA : 800 €

Non adhérent UNEA : 1 200 €

Intra : 4 400 €

\*Tarif par personne – non assujéti à la TVA

## ACCESSIBILITÉ

- Formation ouverte à toutes les Entreprises Adaptées
- Besoins d'adaptation pour les personnes en situation de handicap étudiés à la demande



Des questions sur la formation ?

Contactez-nous au 01.43.22.42.65  
ou par mail [academie@unea.fr](mailto:academie@unea.fr)

# RÉPONDRE A UNE CONSULTATION PUBLIQUE

## et IDENTIFIER LES ÉLÉMENTS CLÉS POUR MAXIMISER SES CHANCES DE RÉUSSITE (p.1/2)

### ENJEUX

**Cette formation permet :**

- D'appréhender le cadre des marchés publics
- Préparer une candidature technique
- Développer une qualité de réponse sur les aspects techniques, économiques et sociaux
- Être à l'aise dans son positionnement sur les marchés publics

### OBJECTIFS OPÉRATIONNELS

- Identifier les besoins de l'acheteur public
- Optimiser les actions de sourcing
- Examiner toutes les composantes d'une réponse aux marchés public
- Suivre et gérer l'exécution des marchés publics

### PROGRAMME

- Le sourcing : quelle prospection en amont d'un marché public ?
- Le référencement sur les plateformes
- Les ententes collectives : les limites juridiques
- Le cadre des marchés publics (seuils, type de consultations, formalisme, etc.) et notamment sur les aspects sociaux (clause sociale, marché réservé).
- Les clauses d'insertion sociale : comment y répondre et valoriser les heures travaillées ?
- Appréhender le besoin de l'acheteur public dans les différentes pièces du Dossier de Consultation des Entreprises.
- Préparer sa réponse à la candidature : les pièces à fournir, la dématérialisation, répondre en groupement ou faire appel à un sous-traitant.
- Le détail de réponse à l'offre technique
- La phase de négociation avec l'acheteur public.
- Appréhender les motifs de rejet de son offre et s'informer sur ses concurrents et leurs offres de prix.
- L'attribution et la notification du marché.
- La gestion de l'exécution des contrats publics.

**91%** de satisfaction stagiaires

### PUBLIC

Dirigeants, direction, cadres et fonctions support et d'entreprises adaptées

### PRÉREQUIS

Absence de prérequis

Avoir déjà répondu a une consultation publique est un plus

### DURÉE

14 heures

### NOMBRE DE PARTICIPANTS

8 minimum / 12 maximum

# RÉPONDRE A UNE CONSULTATION PUBLIQUE

## ET IDENTIFIER LES ÉLÉMENTS CLÉS POUR MAXIMISER SES CHANCES DE RÉUSSITE (p.2/2)

Cette formation est réalisée en inter-entreprises, au **format distanciel synchrone**.

Nous entendons par distanciel synchrone, le fait que les apprenants et les intervenants communiquent en temps réel sur des plages horaires préalablement définies. (tout se passe en même temps pour tous les stagiaires).

### MÉTHODES DISPENSÉES

- Alternance de méthodes expositives, actives, participatives et expérientielles
- Échanges, partage de pratiques et retours d'expérience sur les marchés publics
- Apports théoriques et supports documentaires
- Étude de cas

### DÉLAIS D'ACCÈS

- En inter-entreprise : en fonction de l'agenda
- En intra-entreprise : nous contacter pour étudier toute demande

### MODALITÉS D'ÉVALUATION

- Test d'auto positionnement à l'entrée
- Suivi des apprentissages en cours de formation et remédiation
- Évaluation des acquis en fin de formation

## TARIFS\*

Adhérent UNEA : 800 €

Non adhérent UNEA : 1 200 €

**Intra** : 4 400 €

\*Tarif par personne – non assujetti à la TVA

## ACCESSIBILITÉ

- Formation ouverte à tous et à toutes
- Besoins d'adaptation pour les personnes en situation de handicap étudiés à la demande

# ÉLABORATION DE SON MÉMOIRE TECHNIQUE DANS LE CADRE D'UNE RÉPONSE À UNE CONSULTATION PUBLIQUE (P.1/2)

NOUVEAUTÉ  
2024

## ENJEUX

### Cette formation permet de :

- Savoir traduire dans son mémoire technique les besoins d'un acheteur identifiés dans les pièces de la consultation
- Définir la structure de son mémoire technique
- Valoriser les organisations managériales et techniques de l'EA

Présenter sa plus-value technique

- Valoriser l'engagement social et environnemental

## OBJECTIFS OPÉRATIONNELS

- Identifier les besoins d'un acheteur dans les pièces de la consultation
- Définir les thématiques et éléments importants à reporter dans le mémoire technique
- Structurer son mémoire technique

## PROGRAMME

- Le mémoire technique : rappel des éléments clés
- Repérer les besoins et exigences de l'acheteur dans les pièces de la consultation
- Exercices pratiques : analyse d'extraits de consultations publiques pour identifier les besoins de l'acheteur et les thématiques à reporter dans le mémoire technique
- Établir la structure type de son mémoire technique :
  - \* Blocs permanents : thèmes et sous-thèmes
  - \* Blocs optionnels en fonction de la consultation
- Valoriser l'engagement social de l'EA :
  - \* Les valeurs portées par la structure
  - \* L'accompagnement des salariés
  - \* Les partenariats développés
  - \* L'engagement social
- La démarche environnementale de l'EA

## PUBLIC

Dirigeants, direction, cadres et fonctions support d'entreprises adaptées

## PRÉREQUIS

Avoir suivi la formation Marchés Publics

Ou

Répondre régulièrement à des consultations publiques

## DURÉE

7 heures (1 jour)

## NOMBRE DE PARTICIPANTS

8 minimum / 12 maximum

# ÉLABORATION DE SON MÉMOIRE TECHNIQUE DANS LE CADRE D'UNE RÉPONSE À UNE CONSULTATION PUBLIQUE (P.2/2)

Cette formation est réalisée en inter-entreprises, au format distanciel synchrone.

Nous entendons par distanciel synchrone, le fait que les apprenants et les intervenants communiquent en temps réel sur des plages horaires préalablement définies. (tout se passe en même temps pour tous les stagiaires).

## MÉTHODES DISPENSÉES

- Alternance de méthodes expositives, actives, participatives et expérientielles
- Échanges, partage de pratiques et retours d'expérience sur les marchés publics
- Apports théoriques et supports documentaires
- Étude de cas
- Exercices pratiques

## DÉLAIS D'ACCÈS

- En inter-entreprise : en fonction de l'agenda
- En intra-entreprise : nous contacter pour étudier toute demande

## MODALITÉS D'ÉVALUATION

- Test d'auto-positionnement à l'entrée
- Suivi des apprentissages en cours de formation et remédiation
- Évaluation des acquis en fin de formation



## BON À SAVOIR

En intra : la formation peut être adaptée à votre besoin sur la base de ce programme.

## TARIFS\*

Adhérent UNEA : 770 €

Non adhérent UNEA : 1 155 €

Intra : 2 200 €

\*Tarif par personne – non assujéti à la TVA

## ACCESSIBILITÉ

- Formation ouverte à tous et à toutes
- Besoins d'adaptation pour les personnes en situation de handicap étudiés à la demande



## Des questions sur la formation ?

Contactez-nous au 01.43.22.42.65  
ou par mail [academie@unea.fr](mailto:academie@unea.fr)

# MISE À DISPOSITION ET CONTRATS D'ENTREPRISES (P.1/2)

## ENJEUX

Cette formation permet :

- De comprendre le dispositif de mise à disposition et le distinguer des contrats de sous-traitance
- D'optimiser la mise à disposition avec une offre d'accompagnement associée au sein de son Entreprise Adaptée

## OBJECTIFS OPÉRATIONNELS

- Examiner et mettre en œuvre le cadre réglementaire pour mettre en œuvre la mise à disposition dans son Entreprise Adaptée
- Distinguer mise à disposition et contrat de sous-traitance
- Identifier les possibilités d'une offre d'accompagnement associée à la mise à disposition

## PROGRAMME

**Les différentes opérations impliquant une mise à disposition de personnel :**

- Sous-traitance et prestation de service
- Prêt de main d'œuvre et mise à disposition de personnel
- Critères de licéité avant et après la loi "Cherpion"
- Focus sur la notion de caractère lucratif appréciée pour les Entreprises Adaptées :
  - Dans les opérations de sous-traitance
  - Dans les opérations de mise à disposition de personnel

**Les conséquences sur la sécurité juridique des différentes opérations :**

- De sous-traitance de salariés d'une Entreprise Adaptée
- De mise à disposition de salariés d'une Entreprise Adaptée

**91%** de satisfaction stagiaires

## PUBLIC

Dirigeants, direction, cadres et fonctions support d'Entreprises Adaptées

## PRÉREQUIS

Absence de prérequis

## DURÉE

3,5 heures


## NOMBRE DE PARTICIPANTS

8 minimum / 12 maximum



# MISE À DISPOSITION ET CONTRATS D'ENTREPRISES (P.2/2)

## MODALITÉS D'ACCÈS

 Cette formation peut être effectuée en **inter** et en **intra-entreprise**. Elle est réalisable en **100% présentiel**, **100% distanciel** et en **format hybride** (en inter : la modalité est imposée selon la programmation de(s) session(s))

Nous entendons par distanciel, des possibilités **synchrones** (tout se passe en même temps pour tous les stagiaires) et **asynchrones** (les stagiaires ne sont pas tous en même temps en formation)  
Nous entendons par **hybride**, un mixte du présentiel et du distanciel.

## MÉTHODES DISPENSÉES

- Méthodes expositives, démonstratives et transmissives
- Un support de formation illustré est remis à chaque participant

## DÉLAIS D'ACCÈS

- En inter-entreprise : en fonction de l'agenda
- En intra-entreprise : nous contacter pour étudier toute demande

## MODALITÉS D'ÉVALUATION

- Suivi des apprentissages en cours de formation et remédiation
- Évaluation des acquis en fin de formation



## BON À SAVOIR

En intra : la formation peut être adaptée à votre besoin sur la base de ce programme.

## TARIFS\*

Adhérent UNEA : 400 €

Non adhérent UNEA : 600 €

Intra : 1 100 €

\*Tarif par personne – non assujéti à la TVA

## ACCESSIBILITÉ

- Formation ouverte à tous et à toutes
- Besoins d'adaptation pour les personnes en situation de handicap étudiés à la demande



Des questions sur la formation ?

Contactez-nous au 01.43.22.42.65  
ou par mail [academie@unea.fr](mailto:academie@unea.fr)

# ASSURER LE DÉVELOPPEMENT DES RESSOURCES HUMAINES ET L'ACCOMPAGNEMENT DES SALARIÉS



# STRUCTURER LA FONCTION RH EN ENTREPRISE ADAPTÉE (p.1/2)

## ENJEUX

Le CPOM exige une structuration de la fonction RH en Entreprise Adaptée tout en démontrant la « mise en œuvre » d'un accompagnement spécifique qui soit propre aux EA.

Cette formation permet de reprendre les bases générales d'une fonction RH tout en prenant en compte les éléments spécifiques au contexte des Entreprises Adaptées.

L'enjeu est bien de savoir valoriser et formaliser les spécificités RH de votre Entreprise Adaptée.

## OBJECTIFS OPÉRATIONNELS

- Mettre en œuvre des processus de recrutement
- Accompagner l'intégration d'un nouveau salarié
- S'approprier l'approche par compétence des parcours salariés
- Accompagner la réalisation du projet professionnel
- Faciliter les mobilités internes et externes.

## PROGRAMME

### Identifier et mettre en œuvre des processus de recrutement

- Rappel des caractéristiques des principaux contrats de travail
- Zoom sur le CDD Tremplin : finalités et caractéristiques

## PROGRAMME (SUITE)

- Principes du recrutement (spécialité, bonne foi, transparence, pertinence)
- Risques discriminatoires à l'embauche (critères, types, sanctions)
- Législation sur l'emploi des travailleurs en situation de handicap

### Accompagner l'intégration d'un nouveau salarié

- Enjeux et impacts d'une bonne intégration
- Organiser et accompagner pour faciliter l'intégration

### Développer les compétences tout au long de la carrière

- Législation sur l'évaluation des collaborateurs et des collaboratrices
- Nouvelles dispositions en matière de formation professionnelle (loi du 6 septembre 2018)
- GPEC

### Accompagner la définition et la réalisation du projet professionnel

- L'entretien professionnel / L'état des lieux tous les 6 ans
- Le bilan de compétences

### Permettre les mobilités internes et externes

- La mobilisation des ressources internes et externes pour mettre en œuvre ses projets
- La valorisation des opportunités de réorientation professionnelle interne
- La professionnalisation des salariés à travers la formation
- L'accompagnement des mobilités externes

94% de satisfaction stagiaires

## PUBLIC

Dirigeant(e)s, direction, cadres et Responsables RH d'Entreprises Adaptées

## PRÉREQUIS

Absence de prérequis

## DURÉE


14 heures

## NOMBRE DE PARTICIPANTS

8 minimum / 12 maximum

# STRUCTURER LA FONCTION RH EN ENTREPRISE ADAPTÉE (p.2/2)

## MODALITÉS D'ACCÈS

 Cette formation peut être effectuée en **inter** et en **intra-entreprise**.  
Elle est réalisable en **100% présentiel**, **100% distanciel** et en **format hybride**  
(en inter : la modalité est imposée selon la programmation de(s) session(s))

Nous entendons par distanciel, des possibilités **synchrones** (tout se passe en même temps pour tous les stagiaires) et **asynchrones** (les stagiaires ne sont pas tous en même temps en formation)  
Nous entendons par **hybride**, un mixte du présentiel et du distanciel.

## MÉTHODES DISPENSÉES

- Alternance de méthodes expositives, transmissives, actives et participatives.
- Retours d'expérience des participants
- Apports d'outils très concrets spécifiques aux Entreprises Adaptées
- Quiz interactifs
- Ateliers de co-construction

## DÉLAIS D'ACCÈS

- En inter-entreprise : en fonction de l'agenda
- En intra-entreprise : nous contacter pour étudier toute demande

## MODALITÉS D'ÉVALUATION

- Test d'auto-positionnement à l'entrée
- Suivi des apprentissages en cours de formation et remédiation
- Évaluation des acquis en fin de formation

## BON À SAVOIR

En intra : la formation peut être adaptée à votre besoin sur la base de ce programme.

## TARIFS\*

Adhérent UNEA : 800 €  
Non adhérent UNEA : 1 200 €  
Intra : 4 400€

\*Tarif par personne – non assujetti à la TVA

## ACCESSIBILITÉ

- Formation ouverte à tous et à toutes
- Besoins d'adaptation pour les personnes en situation de handicap étudiés à la demande



Des questions sur la formation ?

Contactez-nous au 01.43.22.42.65  
ou par mail [academie@unea.fr](mailto:academie@unea.fr)

# ÉLABORER UN PROJET PROFESSIONNEL AVEC MON COLLABORATEUR - Méthodes et postures (p.1/2)

## ENJEUX

### Cette formation vous permet :

- De définir ce qu'est un projet professionnel et développer votre posture en tant qu'accompagnateur
- De développer des postures relationnelles pour motiver le collaborateur et le rendre acteur
- De s'approprier quelques méthodes d'accompagnement pour structurer votre démarche

## OBJECTIFS OPÉRATIONNELS

- Identifier les différentes dimensions d'un projet professionnel
- Identifier les étapes de construction d'un projet professionnel en situation de travail
- Définir les différentes postures d'accompagnement du projet professionnel
- Appliquer les méthodes d'accompagnement du projet professionnel

## PROGRAMME

### Cadrage et enjeux :

- Caractéristiques du projet professionnel
- Évaluer le projet en EA, ses objectifs et effets
- Liens GPEC et dispositifs de mobilité (CPF, BC, VAE, ...)
- Les différentes étapes du projet professionnel

### Développer la posture d'accompagnateur de projets :

- Développer l'écoute active, les types de questionnement
- Favoriser les qualités spécifiques : empathie, non jugement, ...
- Définir le besoin, formuler des objectifs adaptés, repérer les besoins et les motivations du collaborateur

### Savoir mener et développer un projet professionnel avec son collaborateur :

- Différencier capacités et compétences
- Détecter les compétences transférables
- Coconstruire avec le collaborateur, sa démarche de projet
- Suivre le projet, en évaluer les impacts et les résultats

### Amener le collaborateur à être auteur de son projet :

- Favoriser l'autonomie et la responsabilité
- Mettre en dynamique de développement son collaborateur
- Permettre au collaborateur de faire vivre son projet
- Évaluer ensemble des pistes de progression

### Maîtriser quelques outils d'accompagnement :

- Jeu de cartes des valeurs
- Grille des compétences et aptitudes par expérience
- Portfolio de compétences
- Les 4 étapes de la méthode ADVP
- Tableau des objectifs et plan d'action
- Fiche de positionnement

86%

de satisfaction stagiaires

## PUBLIC

Tous salariés en situation d'accompagner le projet professionnel en Entreprise Adaptée

## PRÉREQUIS

Absence de prérequis

## DURÉE


14 heures

## NOMBRE DE PARTICIPANTS

8 minimum / 12 maximum

# ÉLABORER UN PROJET PROFESSIONNEL AVEC MON COLLABORATEUR - Méthodes et postures (p.2/2)

## MODALITÉS D'ACCÈS

-  Cette formation peut être effectuée en **inter** et en **intra-entreprise**. Elle est réalisable en **100% présentiel**, **100% distanciel** et en **format hybride** (en inter : la modalité est imposée selon la programmation de(s) session(s))

Nous entendons par distanciel, des possibilités **synchrones** (tout se passe en même temps pour tous les stagiaires) et **asynchrones** (les stagiaires ne sont pas tous en même temps en formation)  
Nous entendons par **hybride**, un mixte du présentiel et du distanciel.

## MÉTHODES DISPENSÉES

- Alternance de méthodes expositives, actives, participatives et expérientielles
- Apports théoriques très « pratiques » sur la relation d'accompagnement
- Mises en situation
- Échanges, partage de pratiques et retours d'expérience des Entreprises Adaptées
- Présentation de différentes méthodes (tests d'évaluation, ADVP, portfolio, ...)
- Étude de situations et analyse collective

## DÉLAIS D'ACCÈS

- En inter-entreprise : en fonction de l'agenda
- En intra-entreprise : nous contacter pour étudier toute demande

## MODALITÉS D'ÉVALUATION

- Test d'auto-positionnement à l'entrée de la formation
- Suivi des apprentissages en cours de formation et remédiation
- Évaluation des acquis en fin de formation



## BON À SAVOIR

En intra : la formation peut être adaptée à votre besoin sur la base de ce programme.

## TARIFS\*

Adhérent UNEA : 800 €  
Non adhérent UNEA : 1 200 €  
Intra : 4 400 €

\*Tarif par personne – non assujetti à la TVA

## ACCESSIBILITÉ

- Formation ouverte à tous et à toutes
- Besoins d'adaptation pour les personnes en situation de handicap étudiés à la demande



## Des questions sur la formation ?

Contactez-nous au 01.43.22.42.65  
ou par mail [academie@unea.fr](mailto:academie@unea.fr)



# VOUS SOUHAITEZ DEVELOPPER **UNE DÉMARCHE DE GPEC** DANS VOTRE ENTREPRISE ADAPTÉE ?

**Notre partenaire CO-SAVOIRS peut vous proposer une démarche et un outil adapté à vos besoins**

La démarche GPEC est constituée :

- De sessions de formation en management des compétences, à destination des dirigeants, RH, managers, salariés.
- De l'application web **e-FormAdapt**, structurant la démarche et véritable fil rouge durant toute la démarche.

CO-SAVOIRS vous accompagne dans toutes les étapes du déploiement jusqu'à la réalisation et l'exploitation de la première campagne d'entretiens de vos salariés.

Pour toutes vos demandes, veuillez contacter directement notre partenaire formation

**CO-SAVOIRS**



➔ [Cliquer ici pour accéder au site internet](#)

Contact : Éva LUPÉ  
**06.79.32.03.34**

[eva.lupe@co-savoirs.com](mailto:eva.lupe@co-savoirs.com)

<https://www.unea.fr/laccompagnement-de-la-gpec>

## Présentation générale des fonctionnalités e-FormAdapt (2/4)





# DÉVELOPPER UN MANAGEMENT ET UN ENCADREMENT INCLUSIF

COMMENT MIEUX MANAGER ET ENCADRER  
AVEC UNE MISSION SOCIALE ?

# ÊTRE ENCADRANT DE PROXIMITÉ EN ENTREPRISE ADAPTÉE (P.1/2)

## ENJEUX

### Cette formation est unique !

Elle permet aux encadrants de proximité de se questionner et de réfléchir sur leur cadre de travail spécifique en Entreprise Adaptée et leur manière d'être un encadrant.

Elle inclut pleinement la double dimension de l'encadrant : le management et les situations de handicap au travail.

Plus de 500 encadrants d'Entreprises Adaptées l'ont déjà suivi, tous ont apprécié le fait de rencontrer les collègues d'autres Entreprises Adaptées !

## OBJECTIFS OPÉRATIONNELS

- Identifier le rôle et les missions de l'Entreprise Adaptée
- Examiner le rôle et les missions de l'encadrant dans le contexte de l'Entreprise Adaptée
- Examiner les différentes situations de handicap et leurs impacts en situation de travail
- Adapter son management dans le cadre d'une Entreprise Adaptée
- Identifier sa façon d'être un encadrant

## PROGRAMME

### RÉFLÉCHIR À SON RÔLE D'ENCADRANT DE PROXIMITÉ et l'ENRICHIR

- Définir la fonction d'encadrant de proximité
- Comprendre les différentes figures du métier
- Redéfinir le cadre de l'Entreprise Adaptée
- Comprendre l'approche compétence en EA
- Quelle posture relationnelle de l'encadrant ?

### ACCOMPAGNER LES PERSONNES EN SITUATION DE HANDICAP en ENTREPRISE ADAPTÉE

- Comprendre les situations de handicap
- Confronter ses représentations, son expérience au groupe et aux concepts du handicap
- Revoir le cadre légal des Entreprises Adaptées
- Se doter de repères sur l'emploi et la formation

### ACCOMPAGNER DES PERSONNES EN SITUATION DE HANDICAP : AGIR SUR L'ACCESSIBILITÉ

- Retours d'expérience terrain
- Comprendre le processus d'élaboration du handicap
- Comprendre les conséquences du handicap selon les grandes catégories
- S'outiller pour adapter le travail
- Explorer les types de compensation

### MANAGER LE TRAVAIL

- Clarifier le rôle d'encadrement en contexte EA
- Analyser les pratiques de management terrain
- Revoir les bases du management de proximité

### INTERSESSIONS

- Observer un collaborateur en poste
- Identifier les charges et les opportunités d'adaptation

92% de satisfaction stagiaires

## PUBLIC

Encadrants de proximité en Entreprises Adaptées

## PRÉREQUIS

Absence de prérequis

## DURÉE


28 heures

## NOMBRE DE PARTICIPANTS

8 minimum / 12 maximum

# ÊTRE ENCADRANT DE PROXIMITÉ EN ENTREPRISE ADAPTÉE (P.2/2)

## MODALITÉS D'ACCÈS

 Cette formation peut être effectuée en **inter** et en **intra-entreprise**.  
Elle est réalisable en **100% présentiel**, **100% distanciel** et en **format hybride**  
(en inter : la modalité est imposée selon la programmation de(s) session(s))

Nous entendons par distanciel, des possibilités **synchrones** (tout se passe en même temps pour tous les stagiaires) et **asynchrones** (les stagiaires ne sont pas tous en même temps en formation)  
Nous entendons par **hybride**, un mixte du présentiel et du distanciel.

## MÉTHODES DISPENSÉES

- Alternance de méthodes expositives, actives, participatives et expérientielles
- Une large place accordée aux échanges et au travail collaboratif
- Témoignages, confrontations d'expérience, analyse de situations rencontrées sur le terrain, recherche collective de solutions
- Définition et/ou clarification des mots et repères pour agir
- Documents remis aux participants ; pour alléger la prise de note et leur servir après la formation
- Élaboration d'un plan d'action individualisé

## DÉLAIS D'ACCÈS

- En inter-entreprise : en fonction de l'agenda
- En intra-entreprise : nous contacter pour étudier toute demande

## MODALITÉS D'ÉVALUATION

- Test d'auto-positionnement à l'entrée de la formation
- Suivi des apprentissages en cours de formation et remédiation
- Évaluation des acquis en fin de formation



## BON À SAVOIR

En intra : la formation peut être adaptée à votre besoin sur la base de ce programme.

## TARIFS\*

Adhérent UNEA : 1 600 €  
Non adhérent UNEA : 2 400€  
Intra : 8 800 €

\*Tarif par personne – non assujetti à la TVA

## ACCESSIBILITÉ

- Formation ouverte à tous et à toutes
- Besoins d'adaptation pour les personnes en situation de handicap étudiés à la demande

## MODALITÉS D'INSCRIPTION

RDV dans l'agenda et cliquer sur le lien de la session souhaitée



Des questions sur la formation ?

Contactez-nous au 01.43.22.42.65  
ou par mail [academie@unea.fr](mailto:academie@unea.fr)

# RENFORCER MES COMPÉTENCES MANAGÉRIALES

## (P.1/2)

### ENJEUX

Cette formation permet de développer votre potentiel et celui de vos collaborateurs, par ricochet.

Avec un chef, on obéit

Avec un manager, on réfléchit

Avec un leader, on grandit.

Et vous, quel est votre profil de manager ?

Cette formation va vous aider à appréhender votre posture et, en même temps, renforcer, consolider vos compétences managériales.

### OBJECTIFS OPÉRATIONNELS

- Identifier les cadres du management inclusif
- Reconnaître sa pratique managériale et définir sa propre posture de manager
- Examiner les impacts de la communication
- Identifier les leviers pour booster son leadership
- Adapter sa posture de manager selon les situations

### PROGRAMME

#### La posture de manager éthique et inclusif :

- Nouvelles règles du jeu et cadre de la fonction de manager
- Règles et fonctionnement avec les équipes
- Valeurs, motivations, forces et limites du management

#### Mieux se connaître en tant que manager :

- Identifier ses attitudes relationnelles et son style de management
- Se reconnaître dans sa propre différence
- Les pensées automatiques et les schémas mentaux

#### L'impact de la communication :

- Les fondamentaux de la communication
- Écoute active, synchronisation, reformulation, feedback

#### Booster sa posture pour développer son leadership :

- Aller à la rencontre de l'autre, développer son assertivité
- Empathie et champ émotionnel

#### Adapter sa pratique managériale pour faire grandir son équipe :

- Pouvoir de position / pouvoir personnel
- Manager une situation de conflit
- Maturité professionnelle et leviers managériaux

#### Mieux comprendre la dimension humaine :

- Développer la motivation de vos équipes (vision, valeurs, projets communs, ...)
- Développer l'autonomie de vos collaborateurs (processus de délégation, impacts des reportings, etc.)

92% de satisfaction stagiaires

### PUBLIC

Dirigeants, direction, cadres et  
fonctions support d'Entreprises  
Adaptées

### PRÉREQUIS

Absence de prérequis

### DURÉE


28 heures

### NOMBRE DE PARTICIPANT(E)S

8 minimum / 12 maximum

# RENFORCER MES COMPÉTENCES MANAGÉRIALES (P.2/2)

## MODALITÉS D'ACCÈS

 Cette formation peut être effectuée en **inter** et en **intra-entreprise**.  
Elle est réalisable en **100% présentiel**, **100% distanciel** et en **format hybride**  
(en inter : la modalité est imposée selon la programmation de(s) session(s))

Nous entendons par distanciel, des possibilités **synchrones** (tout se passe en même temps pour tous les stagiaires) et **asynchrones** (les stagiaires ne sont pas tous en même temps en formation)  
Nous entendons par **hybride**, un mixte du présentiel et du distanciel.

## MÉTHODES DISPENSÉES

- Alternance de méthodes expositives, actives, participatives et expérientielles
- Travail en sous-groupe, jeux de rôles, mises en situation
- Tests de fonctionnement préférentiels
- Partage de situations et analyse collective
- Apports théoriques en neurosciences
- Mises en pratique en intersessions

## DÉLAIS D'ACCÈS

- En inter-entreprise : en fonction de l'agenda
- En intra-entreprise : nous contacter pour étudier toute demande

## MODALITÉS D'ÉVALUATION

- Test d'auto-positionnement à l'entrée de la formation
- Suivi des apprentissages en cours de formation et remédiation
- Évaluation des acquis en fin de formation

## BON À SAVOIR

En intra : la formation peut être adaptée à votre besoin sur la base de ce programme.

## TARIFS\*

Adhérent UNEA : 1 600 €  
Non adhérent UNEA : 2 400 €  
Intra : 8 800 €

\*Tarif par personne – non assujéti à la TVA

## ACCESSIBILITÉ

- Formation ouverte à tous et à toutes
- Besoins d'adaptation pour les personnes en situation de handicap étudiés à la demande

## MODALITÉS D'INSCRIPTION

RDV dans l'agenda et cliquer sur le lien de la session souhaitée



Des questions sur la formation ?

Contactez-nous au 01.43.22.42.65  
ou par mail [academie@unea.fr](mailto:academie@unea.fr)



# MANAGER DES ENTREPRISES ET DES ORGANISATIONS, OPTION MCR ENTREPRISE ADAPTÉE (P.1/3)

Un Diplôme d'Université (DU) de l'Université de Corte,  
Un certificat RNCP de Niveau 7 (Bac+5)

## ENJEUX

Ce programme permet aux actuels ou futurs responsables d'Entreprises Adaptées de développer des compétences managériales spécifiques à ce modèle d'Entreprise Adaptée.

C'est aussi apprendre à optimiser la mise en œuvre et la gestion des moyens, maîtriser la stratégie et améliorer la performance à la fois du manager et de l'Entreprise Adaptée.

## OBJECTIFS OPÉRATIONNELS

- Examiner les diverses compétences nécessaires pour piloter ses activités
- Conduire une étude, un diagnostic, un projet, un changement au sein de son Entreprise Adaptée
- Piloter la stratégie et la performance de son Entreprise Adaptée
- Mener un plan de progrès pour soi et pour son Entreprise Adaptée

## PROGRAMME

### Les champs d'action du manager :

- S'approprier le métier de manager

### Communication et leadership :

- Se comporter en manager d'une Entreprise Adaptée
- **Le cadre d'intervention de l'Entreprise Adaptée :**
- Droits, devoirs, méthodes et postures

### Stratégie, développement commercial et marketing :

- La voix du client
- Action commerciale et synergie marketing

### Créativité et innovation

### Diagnostic financier de l'entreprise

### Performance économique

### Outils de pilotage et tableaux de bord

### Les leviers de performance de l'Entreprise Adaptée

### Les financements dans l'ESS

### La gestion des ressources humaines :

- Accompagner l'expression du projet professionnel

### Management du changement

### Négociation et animation d'équipe

### Le plan de progrès

## PUBLIC

Dirigeants / futurs dirigeants

Direction salariée / future direction salariée

Cadres et fonctions supports stratégiques dans l'entreprise

## PRÉREQUIS

Être titulaire d'au moins un Bac+3/4 ou d'un titre de niveau 6 équivalent (ex. niveau II) et être un professionnel avec un minimum de 4 ans d'expérience à un poste de dirigeant ou de manager,

## OU

Être titulaire d'un Bac+2 ou d'un titre de niveau 5 équivalent (ex. niveau III) et avoir une expérience professionnelle significative d'au moins 6 ans dans des fonctions de manager

Des dérogations pourront être accordées à des candidats ne répondant pas à l'un des deux critères mentionnés ci-dessus en fonction de la qualité de leur dossier.

# MANAGER DES ENTREPRISES ET DES ORGANISATIONS, OPTION MCR ENTREPRISE ADAPTÉE (P.2/3)

## CONDITIONS ET DÉLAIS D'ACCÈS

 Cette formation est accessible uniquement en inter-entreprise.

Le candidat devra passer un entretien préalable avec l'UNEA et l'IFG Executive Education, puis compléter un dossier de candidature comprenant :

- Informations sur le candidat
- CV
- Lettre de motivation
- Liste et copies des diplômes
- Expériences professionnelles

Le parcours de formation sera accessible une fois les conditions d'admission réalisées et validées. Un jury d'admission, présidé par l'IFG, se tient chaque semaine. Toute admission est valable 1 an.

Les besoins d'adaptation, pour les personnes en situation de handicap, sont étudiés à la demande.

## MÉTHODES DISPENSÉES

- Conduire une étude, un diagnostic, une expérimentation, un projet, un changement au sein de son Entreprise Adaptée ou de son activité
- Identifier la problématique et initialiser un plan de progrès
- Développer un plan de progrès (actions, moyens) et premiers résultats
- Confronter théorie et mises en pratique tout au long de la formation
- Présenter son plan de progrès devant un jury pour l'évaluation

## MODALITÉS D'ÉVALUATION

- Contrôle continu en ligne (quiz)
- Notes obtenues aux ateliers du plan de progrès
- Soutenance orale du plan de progrès
- Assiduité

**100%** de réussite aux examens

## DURÉE

12 mois – 36,5 jours de formation :

- 20,5 jours en présentiel
- 10 jours en distanciel synchrone
- 6 jours en e-learning

## NOMBRE DE PARTICIPANTS

8 minimum / 12 maximum

# MANAGER DES ENTREPRISES ET DES ORGANISATIONS, OPTION MCR ENTREPRISE ADAPTÉE (P.3/3)

## DIPLÔMES / CERTIFICATS / TITRES VISÉS

Le candidat devra postuler obligatoirement pour les deux titres :

- Diplôme d'Université (DU) : "Manager d'un centre de responsabilité" délivré par l'IAE de Corse / Université de Corse Pasquale Paoli.
- Titre RNCP homologué de Niveau 7 (ex. Niveau I) : « Manager des entreprises et des organisations » délivré par INSEEC U (code RNCP : 28184)

Certificat non accessible par bloc.

## OBTENTION DES TITRES

Pour accéder au diplôme et à la certification, les candidats devront avoir validé leur année de formation par un système de notation afin d'obtenir une moyenne générale supérieure ou au moins égale à 10/20 :

- Contrôle continu sous forme d'études de cas ou de quiz individuels : 75 %
- Réalisation et soutenance d'un plan de progrès (mémoire) d'une cinquantaine de pages (hors annexes) : 25 %

## PERSPECTIVES PROFESSIONNELLES

- Dirigeant d'Entreprise Adaptée
- Gérant d'Entreprise Adaptée
- Responsable de service, de département, d'activité dans des fonctions stratégiques ou commerciales
- Manager d'équipe ou d'activité
- Créateur d'Entreprise Adaptée

## TARIFS\*

Adhérent UNEA : 11 900€

Non adhérent UNEA : 17 750€

\*Tarif par personne – non assujetti à la TVA

Déjeuners inclus – Frais de déplacement et hébergement en sus

## ACCESSIBILITÉ

- Formation ouverte à tous
- Besoins d'adaptation pour les personnes en situation de handicap étudiés à la demande

## MODALITÉS D'INSCRIPTION

RDV dans l'agenda et cliquer sur le lien de la session souhaitée



Des questions sur la formation ?

Contactez-nous au 01.43.22.42.75  
ou par mail [academie@unea.fr](mailto:academie@unea.fr)

CODE CPF : 247939

Version décembre 2023



**COMPRENDRE,  
LES SITUATIONS  
DE HANDICAP**  
EN CONTEXTE PROFESSIONNEL

# FORMATION DE SECOURISTE - PSSM

## « Premiers secours en santé mentale » (P.1/2)

### ENJEUX

Vous connaissez les formations SST qui apportent une aide physique aux salariés en difficulté, découvrez la formation PSSM qui est l'équivalent en santé mentale.

Une réponse concrète pour les Entreprises Adaptées :

- Apprendre comment fournir un soutien immédiat et initial aux salariés dans ces situations
- Tester et s'approprier un plan d'action qui peut être utilisé pour apporter un soutien immédiat sur des problèmes de santé mentale

### OBJECTIFS OPÉRATIONNELS

- Acquérir des connaissances de base concernant les troubles de santé mentale
- Développer les compétences relationnelles permettant de venir en aide aux salariés souffrant de problèmes de santé mentale
- Appréhender les différents types de crise en santé mentale
- Orienter vers les solutions adéquates

### PROGRAMME

#### Les fondamentaux scientifiques de la démarche PSSM

#### Les troubles psychiques :

- Facteurs de risque, statistiques
- Travail sur les représentations

#### Premiers secours en santé mentale :

- Pourquoi la PSSM ?
- Le plan d'action concret de la PSSM

#### Les troubles de santé mentale émergents :

→ Signes, symptômes et plan d'intervention pour les :

- Troubles de l'humeur
- Troubles anxieux
- Troubles psychotiques
- Troubles liés à l'utilisation de substances

#### Les crises en santé mentale :

→ Signes, symptômes et plan d'intervention pour les :

- Crises suicidaires
- Attaques de panique
- Événements traumatiques
- Crises psychotiques sévères
- Effets sévères liés à l'utilisation de substances
- Comportements agressifs

Évaluation, remise du manuel et de l'attestation PSSM

90%

de satisfaction stagiaires

## PUBLIC

Managers tous niveaux, fonctions support tous postes, salariés

## PRÉREQUIS

Absence de prérequis

## DURÉE

14 heures

## LIEUX

Pantin ou à distance

## NOMBRE DE PARTICIPANTS

10 minimum / 16 maximum

# FORMATION DE SECOURISTE - PSSM

## « Premiers secours en santé mentale » (P.2/2)

### MODALITÉS D'ACCÈS

-  Cette formation peut être effectuée en **inter** et en **intra-entreprise**. Elle est réalisable en **100% présentiel** et en **100% distanciel** (en inter : la modalité est imposée selon la programmation de(s) session(s))

Nous entendons par distanciel, des possibilités **synchrones** (tout se passe en même temps pour tous les stagiaires) et **asynchrones** (les stagiaires ne sont pas tous en même temps en formation).

### MÉTHODES DISPENSÉES

- Alternance de méthodes expositives, actives, participatives et expérientielles
- Analyse de séquences vidéos, cas pratiques, exercices
- Mises en situation, quiz, questionnaires
- Apports théoriques, fondements du programme PSSM
- Une méthode « type » de plan d'action en situation
- Un manuel pour chaque stagiaire

### DÉLAIS D'ACCÈS

- En inter-entreprise : en fonction de l'agenda
- En intra-entreprise : nous contacter pour étudier toute demande

### MODALITÉS D'ÉVALUATION

- Quiz initial en début de formation revu en fin de formation
- Évaluation en continu avec des exercices
- Questionnaire d'évaluation en fin de formation

## TARIFS\*

Adhérent UNEA : 490 €

Non adhérent UNEA : 735 €

Intra : 4 400 €

\*Tarif par personne – non assujetti à la TVA  
Frais de vie en sus

## ACCESSIBILITÉ

- Formation ouverte à tous
- Besoins d'adaptation pour les personnes en situation de handicap étudiés à la demande



Des questions sur la formation ?

Contactez-nous au 01.43.22.42.65  
ou par mail [academie@unea.fr](mailto:academie@unea.fr)



# SENSIBILISATION AUX TROUBLES PSYCHIQUES

(P.1/2)

## ENJEUX

Cette formation permet de :

- Développer ses connaissances sur les troubles psychiques
- D'analyser sa pratique professionnelle
- D'identifier les appuis en réseau

## OBJECTIFS OPÉRATIONNELS

- Faire la différence entre troubles psychiques et handicaps invisibles
- Ajuster sa posture en situation de crise, d'agressivité verbale et/ou physique
- Développer une posture réflexive afin de trouver des réponses concrètes et des pistes d'amélioration
- S'appuyer sur la pluridisciplinarité, trouver des appuis en interne et en externe

## PROGRAMME

### La santé mentale : représentations et définitions

#### Les différentes pathologies : les névroses / les psychoses / l'état limite ou borderline :

- Névroses : les TOC ou troubles obsessionnels compulsifs, les phobies, les troubles hystérisiformes
- Psychoses : la schizophrénie, la paranoïa, le trouble bipolaire de l'humeur ou PMD (= psychose maniaco-dépressive), la bouffée délirante aiguë ou BDA
- Délires, hallucinations

#### Les manifestations comportementales : les identifier, les accueillir

#### Les bases de la communication verbale et non verbale :

- Le langage par les mots, ce qui est dit en face à face ou à plusieurs
- Le langage non verbal transmis par les sens, le corps, l'habillement, la posture, les mimiques, le regard

#### Analyse de la pratique professionnelle :

- S'interroger, contextualiser des situations pour en faire ressortir un questionnement et des pistes d'amélioration
- Lier sa pratique à la mission d'une entreprise adaptée

#### Identifier les ressources (internes et externes) à l'Entreprise Adaptée

91%

de satisfaction stagiaires

## PUBLIC

Manager tous niveaux, fonctions support tous postes en Entreprise Adaptée

## PRÉREQUIS

Absence de prérequis

## DURÉE

14 heures

## LIEUX

Pantin

## NOMBRE DE PARTICIPANTS

8 minimum / 12 maximum

# SENSIBILISATION AUX TROUBLES PSYCHIQUES

(P.2/2)

## MODALITÉS D'ACCÈS

 Cette formation peut être effectuée en **inter** et en **intra-entreprise**.  
Elle est réalisable en **100 % présentiel**.

## MÉTHODES DISPENSÉES

- Alternance de méthodes expositives, actives, participatives et expérientielles
- Alternance d'apports théoriques et mises en situation
- Brainstorming, élaboration de situations problèmes, grille d'évaluation, quiz, jeux pédagogiques, jeux de rôles
- Vidéos, diaporamas, photolangage
- Travaux en sous-groupe

## DÉLAIS D'ACCÈS

- En inter-entreprise : en fonction de l'agenda
- En intra-entreprise : nous contacter pour étudier toute demande

## MODALITÉS D'ÉVALUATION

- Test d'auto-positionnement à l'entrée de la formation
- Suivi des apprentissages en cours de formation et remédiation
- Évaluation des acquis en fin de formation

## BON À SAVOIR

En intra : la formation peut être adaptée à votre besoin sur la base de ce programme.

## TARIFS\*

Adhérent UNEA : 800 €

Non adhérent UNEA : 1 200 €

Intra : 4 400 €

\*Tarif par personne – non assujetti à la TVA  
Frais de vie en sus

## ACCESSIBILITÉ

- Formation ouverte à tous
- Besoins d'adaptation pour les personnes en situation de handicap étudiés à la demande

## MODALITÉS D'INSCRIPTION

RDV dans l'agenda et cliquer sur le lien de la session souhaitée



**Des questions sur la formation ?**

Contactez-nous au 01.43.22.42.65  
ou par mail [academie@unea.fr](mailto:academie@unea.fr)

# LE HANDICAP EN CONTEXTE PROFESSIONNEL

(p.1/2)

## ENJEUX

- Explorer son propre rapport aux situations de handicap
- Réfléchir à ses propres stéréotypes et les confronter à ceux des autres
- Découvrir l'impact des situations de handicap en contexte professionnel
- Guider et mettre en place les adaptations
- S'inscrire dans une dynamique de partage d'expérience et de réseau

## OBJECTIFS OPÉRATIONNELS

- Identifier l'impact des stéréotypes et des préjugés
- S'appropriier les postures facilitantes en fonction des situations de handicap
- Adapter les contextes de travail aux situations de handicap
- Évaluer et réguler en permanence les différents modes de compensation en situation de travail

## PROGRAMME

### Représentations, stéréotypes et préjugés

- État des lieux en France (données, chiffres, ...)

### Le processus de création des stéréotypes et préjugés

### Identification des principaux stéréotypes et préjugés

### Méthode de résorption des stéréotypes et préjugés et de leurs impacts

### Les différents types de handicap

- Définition, caractéristiques et implications
- Conséquences en matière d'emploi
- Recommandations du mode relationnel

### Le modèle du PPH (Processus de Production du Handicap)

- Analyse des conséquences dans l'emploi
- Les modalités d'adaptation en situation de travail

### La neurodiversité comme nouveau regard

89%

de satisfaction stagiaires

## PUBLIC

Dirigeants, direction, cadres, fonctions support et encadrants d'Entreprises  
Adaptées

## PRÉREQUIS

Absence de prérequis

## DURÉE

7 heures


## NOMBRE DE PARTICIPANTS

8 minimum / 12 maximum

# LE HANDICAP EN CONTEXTE PROFESSIONNEL

(p.2/2)

## MODALITÉS D'ACCÈS

 Cette formation peut être effectuée en **inter** et en **intra-entreprise**. Elle est réalisable en **100% présentiel**, **100% distanciel** et en **format hybride** (en inter : la modalité est imposée selon la programmation de(s) session(s))

Nous entendons par distanciel, des possibilités **synchrones** (tout se passe en même temps pour tous les stagiaires) et **asynchrones** (les stagiaires ne sont pas tous en même temps en formation)  
Nous entendons par **hybride**, un mixte du présentiel et du distanciel.

## MÉTHODES DISPENSÉES

- Alternance de méthodes expositives, transmissives, actives et interrogatives
- Quiz, exercices, vidéos
- PowerPoint, apports et illustrations
- Ateliers
- Échanges interactifs entre participants

## DÉLAIS D'ACCÈS

- En inter-entreprise : en fonction de l'agenda
- En intra-entreprise : nous contacter pour étudier toute demande

## MODALITÉS D'ÉVALUATION

- Test d'auto-positionnement à l'entrée
- Suivi des apprentissages en cours de formation et remédiation
- Évaluation des acquis en fin de formation



## BON À SAVOIR

En intra : la formation peut être adaptée à votre besoin sur la base de ce programme.

## TARIFS\*

Adhérent UNEA : 400 €

Non adhérent UNEA : 800€

Intra : 2 200 €

\*Tarif par personne – non assujetti à la TVA

## ACCESSIBILITÉ

- Formation ouverte à tous et à toutes
- Besoins d'adaptation pour les personnes en situation de handicap étudiés à la demande

## MODALITÉS D'INSCRIPTION

RDV dans l'agenda et cliquer sur le lien de la session souhaitée



Des questions sur la formation ?

Contactez-nous au 01.43.22.42.65  
ou par mail [academie@unea.fr](mailto:academie@unea.fr)

# CONDUITES ADDICTIVES EN MILIEU PROFESSIONNEL : LES CLÉS POUR LES ENCADRANTS ET LES CHARGÉS D'ACCOMPAGNEMENT SOCIO-PROFESSIONNELS (P.1/2)

NOUVEAUTÉ  
2024

## ENJEUX

Cette formation permet :

- Une sensibilisation à la détection précoce des signes de dépendance chez les employés
- L'acquisition de compétences pour aborder ces situations avec empathie et professionnalisme
- L'intégration des aspects légaux et humains dans la gestion des conduites addictives
- La promotion d'une culture d'entreprise bienveillante et proactive pour le bien-être des employé(e)s

## OBJECTIFS OPÉRATIONNELS

- Reconnaître les signes de conduites addictives chez les employés
- Appliquer des stratégies d'intervention et de communication empathiques
- Maîtriser le cadre légal et les politiques d'entreprise liés aux addictions
- Mettre en place des programmes de prévention et de sensibilisation
- Identifier et utiliser les ressources et soutiens disponibles
- Évaluer l'efficacité des mesures mises en place et ajuster si nécessaire
- Favoriser une culture d'entreprise bienveillante et proactive

## PROGRAMME

### Comprendre les Conduites Addictives

- Cerner la problématique des addictions et leurs impacts sur le milieu de travail
- Identifier les causes et mécanismes de l'addiction
- Distinguer les addictions à produit psychotrope (alcool, médicaments, opiacés, cannabis, dérivés de la cocaïne, substances de synthèse, produits détournés de leurs usages, etc.) des addictions sans substance
- Identifier les signes de conduites addictives : comportements, performance, relations
- Exercices de simulation pour développer des compétences d'intervention immédiate
- Mettre en place un suivi et une communication adaptée

### Cadre Légal et Responsabilités

- Analyse concrète des lois et réglementations en vigueur
- Définir les responsabilités de l'entreprise et de l'encadrement en matière de conduites addictives
- Étude de cas : appliquer le cadre légal dans des situations pratiques

### Prévention et Sensibilisation

- Élaborer des programmes de prévention ciblés
- Animer des sessions de sensibilisation pour les équipes
- Intégrer la prévention dans la gestion quotidienne

### Interventions Concrètes

- Simuler des entretiens avec des employés confrontés à des conduites addictives
- Développer des plans d'action individuels
- Utiliser les outils et ressources disponibles : médecine du travail, services d'aide, etc.

## PUBLIC

Managers tous niveaux, fonctions support tous postes en Entreprise Adaptée, conseillers en insertion professionnelle chargés d'accompagnement socio-professionnel.

## PRÉREQUIS

Absence de prérequis

## DURÉE

7 heures

## LIEUX

Pantin (93) ou à distance

## NOMBRE DE PARTICIPANTS

8 minimum / 12 maximum

# CONDUITES ADDICTIVES EN MILIEU PROFESSIONNEL : LES CLÉS POUR LES ENCADRANTS ET LES CHARGÉS D'ACCOMPAGNEMENT SOCIO-PROFESSIONNELS (2/2)

## MODALITÉS D'ACCÈS



Cette formation peut être effectuée en **inter** et en **intra-entreprise**. Elle est réalisable en **100 % présentiel**, **100 % distanciel** et en format hybride (en inter : la modalité est imposée selon la programmation de(s) session(s)).

Nous entendons par **distanciel**, des possibilités **synchrone** (tout se passe en même temps pour tous les stagiaires) et **asynchrone** (les stagiaires ne sont pas tous en même temps en formation).

## MÉTHODES DISPENSÉES

- Alternance de méthodes expositives, actives, participatives et expérientielles
- Alternance d'apports théoriques et mises en situation
- Brainstorming, élaboration de situations problèmes, grille d'évaluation, quiz, jeux pédagogiques, jeux de rôles
- Vidéos, diaporamas, photolangage
- Travaux en sous-groupe

## DÉLAIS D'ACCÈS

- En inter-entreprise : en fonction de l'agenda
- En intra-entreprise : nous contacter pour étudier toute demande

## MODALITÉS D'ÉVALUATION

- Test d'auto-positionnement à l'entrée de la formation
- Suivi des apprentissages en cours de formation et remédiation
- Évaluation des acquis en fin de formation



## BON À SAVOIR

En intra : la formation peut être adaptée à votre besoin sur la base de ce programme.

## TARIFS\*

Adhérent UNEA : 400 €

Non adhérent UNEA : 800 €

\*Tarif par personne – non assujéti à la TVA  
Frais de vie en sus

## ACCESSIBILITÉ

- Formation ouverte à toutes et tous
- Besoins d'adaptation pour les personnes en situation de handicap étudiés à la demande

## MODALITÉS D'INSCRIPTION

RDV dans l'agenda et cliquer sur le lien de la session souhaitée



Des questions sur la formation ?

Contactez-nous au 01.43.22.42.65  
ou par mail [academie@unea.fr](mailto:academie@unea.fr)



A composite image featuring a ladybug on a leaf on the left and a globe of the Earth on the right, both set against a background of stylized blue leaves and a light blue circular graphic. The entire scene is framed by a white border.

# PROFESSIONNALISER LES SALARIÉS EN ENTREPRISE ADAPTÉE

CONSEILS,  
AIDE À LA MISE EN ŒUVRE,  
FORMATIONS

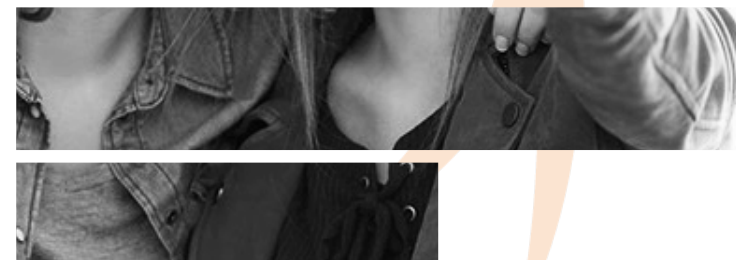
# CONSEILS, AIDE À LA MISE EN ŒUVRE ET FORMATIONS

POUR PROFESSIONNALISER VOS SALARIÉS EN ENTREPRISE ADAPTÉE

**VOUS SOUHAITEZ FORMER VOS SALARIÉS ?  
NOUS POUVONS VOUS Y AIDER SUR CERTAINES THEMATIQUES**

**PAR EXEMPLE :**

- SUR LES COMPÉTENCES NUMÉRIQUES FONDAMENTALES
- SUR LA CONFIANCE EN SOI, L'ESTIME DE SOI
- SUR UNE COMMUNICATION AVEC IMPACT (EN SITUATION MANAGÉRIALE, LORS DE SOUTENANCES, ETC.)
- POUR FAVORISER LA MEILLEURE POSTURE POSSIBLE DANS DES SITUATIONS TENDUES OU CONFLICTUELLES
- SUR L'INTELLIGENCE ÉMOTIONNELLE
- ...



**INFORMATIONS** : [academie@unea.fr](mailto:academie@unea.fr)

## QUI SOMMES-NOUS ?

Créée en 1987, l'Union Nationale des Entreprises Adaptées (UNEA) est une association professionnelle qui fédère les Entreprises Adaptées et les représente auprès des acteurs publics et privés.

### L'UNEA a pour missions de :

- Soutenir le développement et l'évolution sociale et économique des Entreprises Adaptées,
- Développer les compétences humaines et techniques dans les Entreprises Adaptées,
- Tisser dans le milieu économique tous les liens favorables à l'emploi durable des personnes en situation de handicap,
- Accompagner et professionnaliser les Entreprises Adaptées dans leur développement.

L'UNEA est reconnue par les instances nationales (Ministères, DGEFP, Assemblée nationale, Sénat, grandes associations, partis politiques ...) et mène ainsi des actions de relations publiques auprès des décideurs locaux, régionaux et européens.

Elle œuvre pour l'application de la loi de 2005 et met en action les objectifs décidés collectivement lors des accords du 12 juillet 2018 « Cap vers l'entreprise inclusive » sur l'ensemble du territoire. Enfin, l'UNEA défend et promeut les intérêts des Entreprises Adaptées tout en maintenant un haut degré d'expertise et de compétitivité.

## L'ACADÉMIE UNEA


L'Académie UNEA est notre organe de professionnalisation pour toutes les composantes du réseau des Entreprises Adaptées (l'entreprise elle-même dans sa stratégie, les dirigeants, directions, cadres, fonctions support, encadrants et salariés).

L'Académie UNEA est un centre de formation agréé n° 11753060575.

L'Académie UNEA est certifiée QUALIOPi au titre des « actions de formation ».

## CONTACT

 [academie@unea.fr](mailto:academie@unea.fr)

 01.43.22.42.65

[www.unea.fr](http://www.unea.fr)

**Qualiopi**   
processus certifié

 RÉPUBLIQUE FRANÇAISE

au titre des  
« actions de formation »

  
académie  
cultures inclusives unea



# LE RÉSEAU DES PARTENAIRES DE L'ACADÉMIE UNEA

