

PRESENTATION DE L'ASSOCIATION



HISTORIQUE DE L'ASSOCIATION

Juillet 1983

5 juillet 1983 création de l'ARPTH « Association pour le Reclassement Professionnel des Travailleurs Handicapés ».

Les personnes à l'origine de cette création sont : Patrick JAOUEN, Jacqueline et Bernard MARTIN, Yves RAOUL, Clément GREAU.



Automne 1984

Embauche des premiers salariés.

1986

Obtention de l'agrément pour le Centre de Réadaptation Professionnelle (CRP).

1986

Inauguration de l'Atelier Fromager du Trégor (AFT) à Ploubezre.

Création du Lieu de Vie à Beg Hent à LANNION.

Construction du Centre de formation et déménagement sur la zone industrielle de Pégase.

1987

Fermeture de l'Atelier Fromager du Trégor et ouverture du restaurant.

1988

Création de l'Atelier Protégé du Trégor dont les activités sont la fabrication de demi-coques en bois et le moulage.

1990

Au centre de Formation, mise en place de formations individualisées, participation à la mise en place de l'atelier permanent de lutte contre l'illettrisme.

Création du département Espaces Verts au sein de l'Atelier Protégé.

1992

Obtention de l'agrément AFPA au Centre de Formation.

Création de la cafétéria et extension du restaurant.

1993

La Base d'Insertion voit le jour en tout début d'année.

L'atelier menuiserie change de nom, il devient Emeraude Création et il double sa surface.

1994

Création du département Nettoyage Industriel au sein de l'Atelier Protégé.

1995

Réception d'un avis favorable pour la création de 12 places en centre d'aide par le travail (CAT).

1996

Ouverture du CAT avec 3 places.

1997

Construction du service d'accueil et de pré-orientation (SAPI) avec 14 places.

Création de l'antenne Formation de Saint-Brieuc.

Diversification de l'activité Emeraude Création avec une gamme signalétique et mobilier urbain.

1998

Ouverture de l'accueil de jour pour la SAPI de 14 places.

Obtention de 10 places supplémentaires en CAT, soit un total de 13 places.

1999

Démission du Conseil d'Administration et élection d'un nouveau Conseil d'Administration restreint.

Démarrage des formations Agent Administratif d'Entreprise (AAE) et Technicien en Secrétariat Option Comptabilité au CRP.

Emeraude Création : ouverture de l'activité démantèlement de produits électroniques qui fermera en 2000.

2001

Emeraude Création : fabrication de tables pour DECATHLON et de mobilier d'enfants.

Construction d'un nouveau bâtiment pour le Nettoyage et les Espaces Verts accompagné d'un investissement important en matériels.

2002

Mise en service des nouveaux bâtiments Espaces Verts et Nettoyage.

Extension et modernisation du restaurant.

2003

Sur le Centre de Formation, reprise des Ateliers des Savoirs Fondamentaux (ASF) sur Lannion, Guingamp et St Brieuc et habilitation sur les prestations ANPE.

Création de « poly compost » à Emeraude Création, à destination des marchés publics.

2004

L'ARPTH devient Emeraude i.d. (Initiative et devenir).

2005

Emeraude Création : fabrication de composteurs en bois et récupérateurs d'eau de pluie vendus sur toute la France.

Financement de 4 nouvelles places à l'ESAT (ex CAT), soit un total de 17 places.

Emeraude Formation : suppression des actions Base d'Insertion, TEMA et ASTRE pour un public TH.

2006

L'« Atelier Protégé » devient l'« Entreprise Adaptée ».

Mise en place à titre expérimental d'un Accueil de Jour pour Emeraude Accueil.

Mise en place d'un Conseil de Vie Sociale (Loi du 02/01/2002) à l'ESAT.

Obtention de l'agrément pour le centre de pré orientation (CPO) d'Emeraude Formation de 40 places.

2007

Ouverture et financement du centre de Pré orientation (11 places) sur Saint Brieuc, puis sur Lannion en Octobre.

Positionnement du Centre de formation auprès des OPCA sur les bilans de compétences et l'accompagnement VAE pour un public salarié d'entreprise.

Création du site Internet de l'Association.

2009

Mise en place de l'évaluation interne à la SAPI, l'ESAT, le CRP et le CPO.
Emeraude Formation : ouverture d'une Plateforme Tertiaire sur Lannion et Saint Brieuc.

2011

Construction du nouveau bâtiment accueillant la menuiserie et l'ESAT, extension du bâtiment Espaces Verts et création d'un parking vert.

2012

Emeraude Création remporte le concours Durabili-ty lancé par Lannion Trégor Agglomération dans la catégorie INNOVATION pour son composteur collectif grande capacité.
Emeraude i.d. reçoit l'agrément « Entreprise Solidaire » ainsi que l'agrément « Services à la personne » pour les activités Espaces Verts de l'ESAT.
Déménagement de l'activité CPO de Saint Brieuc à Lannion.
Dépôt du brevet composteur collectif grande capacité avec l'IRSTEA.

2013

Réalisation du nouveau projet associatif pour tous.
Emeraude Formation : emménagement à Saint-Brieuc dans le centre d'affaires Eleusis à Plérin et ouverture d'une antenne du département Formation à Guingamp.
Mise en œuvre de l'évaluation externe à la SAPI, à l'ESAT, au CRP et au CPO.

2014

Début des travaux d'extension du restaurant.
Démarrage de l'activité apiculture à l'ESAT.

2015

Première récolte de miel sur le site d'Emeraude i.d..
Passage au « zéro phyto » aux espaces verts.
Signature d'un nouvel accord collectif.

2016

Inauguration du nouveau restaurant et ouverture d'un ilot bio.

2017

Emeraude i.d. reçoit l'agrément ESUS « Entreprise Solidaire d'Utilité Sociale ».
Obtention des certifications : PEFC, VériSelect, Datadock.
Lancement de la démarche d'amélioration des conditions de travail.

2018

Présentation de l'Emeraude Station au salon Pollutec à Lyon.
Lancement du dispositif emploi accompagné et l'ESAT hors les murs.
Lancement du Duo Day à Emeraude i.d..
Signature d'une charte de partenariat avec la banque alimentaire.

2019

Ecriture du nouveau projet associatif.
Passage à 14 places à la SAPI.

Objet et valeurs de l'Association

L'association - statut loi 1901 - a eu 36 ans en 2019. Elle est née de la volonté de professionnels intéressés par la problématique de l'insertion professionnelle pour des personnes en situation de handicap. Aujourd'hui, sa vocation est de soutenir toutes les personnes en difficulté sociale et/ou professionnelle.

« Notre association a pour objectif de :

- ✍ Promouvoir les intérêts des travailleurs handicapés,
- ✍ De développer toute action en faveur de la mission sociale et économique du secteur protégé adapté et d'insertion,
- ✍ D'assurer par tous les moyens qu'elle jugera utile la mise en œuvre, en matière d'accompagnement, d'adaptation et de réadaptation, le développement d'activités économiques ou autres en faveur de toute personne en difficulté sociale et / ou professionnelle »

Dans la charte de l'association « Tous les acteurs de l'association s'engagent collectivement et individuellement à :

- ✍ Partager et recevoir dans le respect mutuel.
- ✍ Favoriser l'accès au travail qui contribue au lien social et à l'épanouissement professionnel.
- ✍ Accompagner chacun dans son développement.

Les valeurs humaines étant primordiales, notre association doit assurer son évolution et son équilibre économique par des projets partagés, innovants, respectant la personne et la planète ».



Les chiffres clés de l'association

Au 31/12/2019 l'association :

Accueillait 204 salariés et 36 usagers.

Accompagnait 238 stagiaires de la formation et/ou personnes en dynamique d'emploi dans une démarche de professionnalisation au cours de l'année.

Participait à l'accompagnement de 22 jeunes placés par la Direction Enfance Famille.

Réalisait 45 000 composteurs livrés dans toute la France.

Servait 100 000 repas par an au restaurant.

Présidente de l'Association

Madame Annie CROZET

La Vie Associative

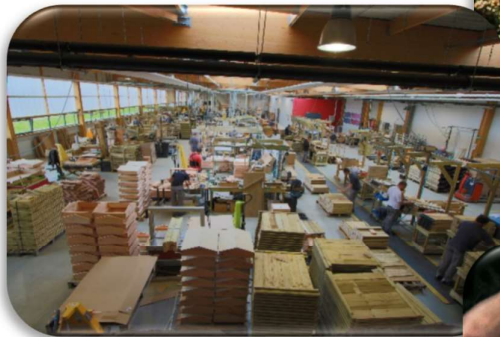
50 membres adhèrent à Emeraude i.d.

La vie associative est rythmée par :

- 📄 Bureau du conseil d'administration – 1 fois par mois
- 📄 Conseil d'Administration - 4 fois par an
- 📄 Assemblée générale - 1 fois par an
- 📄 Séminaire associatif – 1 fois par an
- 📄 Un repas festif associatif
- 📄 Le repas des vœux
- 📄 Présence au forum des associations de Lannion



PRESENTATION DES ACTIVITES ADAPTEES



LA RESTAURATION



Créé en 1987, Emeraude Restauration produit en moyenne 700 repas par jour.
Notre outil de production a été rénové en 2016 et répond aux dernières normes en vigueur.

Un restaurant self avec une offre variée permettant de se restaurer au gré de ses envies et de son budget.

Notre self-restaurant Grill, d'une capacité de 360 places, accueille toute personne désireuse de déjeuner de 11h30 à 14h00.

Le restaurant propose **des produits biologiques et locaux, un bar à pâtes, un espace snack et un bar à salades.**

Le restaurant offre la possibilité, aux beaux jours, de déjeuner sur **une terrasse** de 200 places. Des animations commerciales, telles que repas à thèmes, opérations galettes des rois **sont organisés régulièrement.**

Une activité cuisine centrale.

Notre cuisine est dotée d'un agrément sanitaire nous permettant la confection et la livraison de repas **à l'extérieur.** Ce service s'adresse essentiellement à la **restauration scolaire** et elle intègre une part de produits biologiques et locaux.

Un service traiteur

Brunch, cocktails, coffrets repas, ... Emeraude Restauration s'adapte aux envies et aux budgets des entreprises, associations et particuliers.

ET TOUT CA AVEC :

Une volonté affirmée d'intégrer une dimension environnementale dans notre activité

- ✍ Le restaurant a mis en place le tri sélectif et participatif. Ainsi, tous nos déchets en amont de préparation (épluchures...) ainsi que les restes de repas, sont valorisés et transformés en compost par le biais de notre Emeraude Station.
- ✍ Pour éviter le gaspillage alimentaire, les invendus du midi sont mis en vente sur le site « too good to go ».
- ✍ Nos livraisons de repas dans les écoles s'effectuent en véhicule électrique.
- ✍ Nos huiles alimentaires usagées sont collectées et recyclées.
- ✍ Une volonté de favoriser les circuits de proximité, par le biais notamment de notre Îlot Bio.
- ✍ Un partenariat avec la banque Alimentaire permettant notamment d'offrir à des fruits qui n'ont pas pu être triés et distribués, une seconde vie sous la forme de confitures par exemple.



LA MENUISERIE

Créée en 1993, Emeraude Création est une menuiserie spécialisée dans la fabrication de composteurs. Elle en produit 45 000 par an, et les distribue dans toute la France.

Forte de son expérience et de ses partenariats dans le domaine de l'écologie en général, elle propose plus largement :

- ~ Composteur individuel, collectif & pédagogique,
- ~ Récupérateurs d'eau de pluie,
- ~ Mobilier environnemental,
- ~ Ruches, poulaillers, et abris pour animaux et insectes.

La plupart des produits sont fabriqués à partir de bois, naturel ou autoclavé, et issu de forêts gérées durablement. Ils peuvent ainsi être vendus PEFC.

Les clients d'Emeraude Création sont :

- ~ Les collectivités (LTC, Valtom, Brest Métropole, ...)
- ~ Les jardineries (Botanic, Jardiland, Distrivert)
- ~ Les particuliers, via un site de vente en ligne

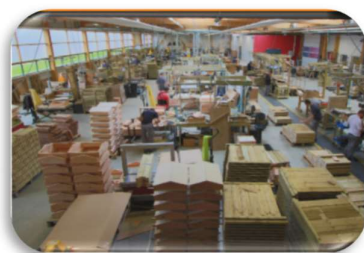
La menuiserie dispose d'un bâtiment construit en 2012, et composé d'un atelier de 1500m² et de zones de stockage totalisant 1000m².

Conçu pour favoriser de bonnes conditions de travail, il est équipé :

- ~ D'un réseau d'aspiration de poussières, d'un chauffage basse consommation,
- ~ De grandes ouvertures pour maximiser l'entrée de lumière naturelle,
- ~ De tables élévatoires, de dispositifs à air comprimé sur les postes de montage,
- ~ De machines automatiques,
- ~ D'un quai de chargement multi hauteurs, ...

La mise à jour régulière des équipements et l'évolution des méthodes de travail (industrialisation, polyvalence) vont dans le sens de la qualité pour l'équipe et pour les clients.

Spécialiste du compostage, Emeraude Création est actrice de l'innovation dans son domaine. En collaboration avec IRSTEA Emeraude i.d. lance sa nouvelle Emeraude Station. Le procédé vise à apporter des réponses techniques aux limites d'utilisation du compostage traditionnel (capacité de traitement, maîtrise des conditions de fonctionnement), et s'adresse en particulier à la restauration collective.



LES ESPACES VERTS



Créé en 1990, **Emeraude Espaces Verts** intervient auprès des entreprises, des organismes publics, des collectivités, des associations et des particuliers.

Emeraude Espaces verts réalise et entretient au gré des saisons, les espaces verts de ses clients afin d'en faire des lieux agréables à vivre.

m **L'entretien et la remise en état** : tonte, taille de haie, désherbage, débroussaillage...

m **L'élagage et l'abattage**

m **La création** : gazons, plantations, dallage, clôture bois, grillages, terrasses bois, pose de mobilier de jardin, pose de pergolas, parking vert, etc....

m **Divers travaux** : entretien des terrains de sport, piégeage de taupes, désherbage écologique, thermique (eau chaude et gaz), brosse rotative, pose de bâches.

Emeraude Espaces Verts intervient en contrat à l'année mais aussi à la demande sur devis.

L'équipe est formée en continu (permis poids lourds, CACES, grue auxiliaire, nacelle, tractopelle, hydraulique, gestes et postures, incendie...) afin de respecter au mieux la sécurité de tous et de répondre aux attentes de sa clientèle.

Nos équipes utilisent une nouvelle gamme de matériels pour les interventions de désherbage respectant l'environnement (absence totale de produits phytosanitaires).



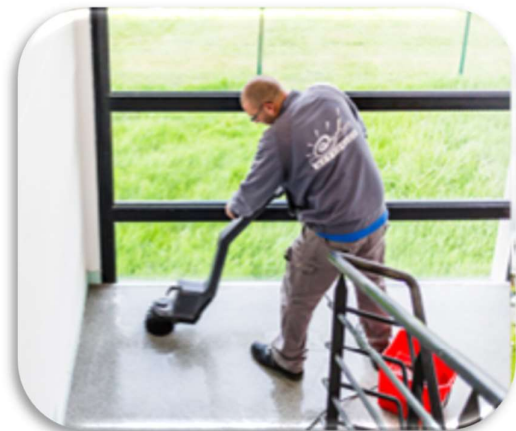
Créé en 1994, Emeraude Propreté intervient auprès des entreprises, des collectivités locales, des organismes publics, des associations et auprès des particuliers.

Nos équipes sont spécialisées dans :

- Le nettoyage courant de locaux tertiaires et industriels,
- Le nettoyage de surfaces vitrées,

Soucieux de respecter l'environnement, **Emeraude propreté** travaille depuis plusieurs années avec une gamme de produits d'entretien et d'hygiène « écologiques ».

Emeraude propreté s'engage à investir régulièrement dans du nouveau matériel spécifique (nettoyeurs vapeurs autonomes pour le nettoyage urbain, véhicules adaptés, auto-laveuses autoportées, aspirateurs dorsaux, ...) afin de répondre au mieux aux attentes et besoins de sa clientèle, d'aménager les postes de travail et de développer une démarche écologique.



LE MULTI-SERVICES



Créé en 2017, l'équipe Multi-services propose ses services auprès des entreprises, des organismes publics, des collectivités, des associations et des particuliers.

L'équipe intervient pour des travaux de :

- ~ **Entretien des bâtiments** : peinture, tapisserie, pose de sols, pose de cloisons, montage de meubles, maçonnerie,
- ~ **Petits travaux de maintenance**,
- ~ Prestations de montage de matériels (abris, poulaillers, ...),
- ~ Collecte des cartouches d'encre.
- ~ **Les travaux exceptionnels** (nettoyage après travaux ou après déménagement, nettoyage de salles de sport, etc.),
- ~ **Le nettoyage de surfaces vitrées**,
- ~ **Les travaux multiservices du nettoyage** : nettoyage haute pression de mobiliers urbains, enlèvement de tags, petits travaux de montage de mobilier, petits déménagements...

La polyvalence de notre équipe permet de répondre aux différents besoins de maintenance de votre structure.



PRESENTATION DES ACTIVITES SOCIALES ET MEDICO-SOCIALES



L'ESAT (Etablissement de Services d'Aide par le Travail) créé en 1995, propose des activités professionnelles et un suivi médico-social et socio-professionnel. Il accueille des personnes orientées par la MDPH (maison départementale des personnes handicapées), dont les capacités ne permettent pas d'exercer un emploi en milieu ordinaire. L'ESAT Emeraude i.d. est agréé pour 32 places.

Pour mener à bien ses missions, l'équipe de professionnels est composée de 4 moniteurs d'atelier, d'une responsable d'établissement et bénéficie des prestations du service d'accompagnement d'Emeraude i.d. (chargée d'insertion, conseillère en économie sociale et familiale, assistance sociale et psychologue).

Nos domaines de compétences : menuiserie / espaces verts / conditionnement / logistique.

L'établissement propose aussi une mise à disposition individuelle ou collective directement chez le client sur vos métiers : un projet sur-mesure et adapté à vos besoins.

Pour les personnes souhaitant évoluer vers le milieu de travail dit « ordinaire », l'équipe propose aux entreprises et à ces personnes un accompagnement individualisé dit « ESAT HORS LES MURS ». Toute structure souhaitant développer sa démarche RSE et promouvoir une démarche inclusive dans sa structure peut être accompagnée par notre équipe dans ce projet.



Ouvert en 1997, le Service d'Accompagnement Préparatoire à l'Insertion (SAPI) accompagne des jeunes âgés de 14 à 21 ans confiés par l'Aide Sociale à l'Enfance. Il dispose d'un agrément de 14 places répartis entre 6 places en internat et 8 places pour des jeunes hébergés en logements autonomes.

L'équipe est composée de :

- ~ Un responsable d'établissement
- ~ Un psychologue
- ~ Un coordinateur
- ~ Sept éducateurs
- ~ Une maitresse de maison
- ~ Deux veilleurs de nuit

Le service a pour mission première la protection physique et morale des jeunes qui lui sont confiés. Au quotidien, il s'agit aussi d'accompagner les jeunes dans leurs parcours de vie dans les domaines suivants :

- ~ L'insertion sociale (éducation à la citoyenneté, insertion dans la ville, dans un groupe).
- ~ L'insertion professionnelle (parcours scolaire, orientation).
- ~ La confiance en soi, l'estime de soi (valorisation, image, hygiène...).
- ~ La santé (accès aux soins, liens avec les différents partenaires, suivi psychologique).
- ~ L'accompagnement du jeune dans le travail des liens familiaux (organisation des droits de visites et d'hébergement, liens avec les familles).

Pour cela, un projet personnalisé d'accompagnement est réalisé avec le jeune et définit des objectifs, les moyens à mettre en œuvre et les critères d'évaluation. Celui-ci est revu au minimum tous les 6 mois et réajusté au fur et à mesure de l'accompagnement.



LE CENTRE DE FORMATION



Créé en 1986, le centre de formation s'adresse à toute personne souhaitant se professionnaliser.

Le centre de formation est composé :

De deux structures médico-sociales :

- Un Centre de Pré-Orientation (CPO)
- Un Centre de Réadaptation Professionnelle (CRP)

D'un centre de formation de droit commun



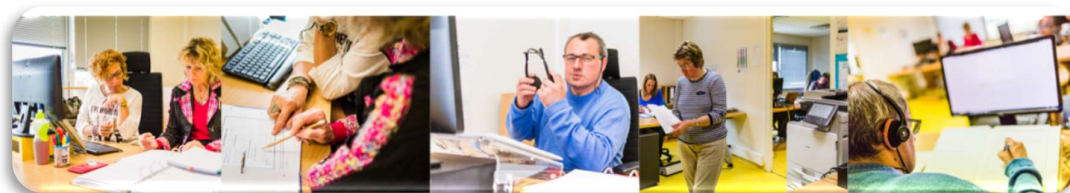
Le CPO (11 places) et le CRP (32 places) accompagnent des personnes reconnues travailleurs handicapés dans leur parcours d'insertion professionnelle et leur orientation jusqu'à la qualification à certains métiers.

Le centre de formation dispose d'une offre de formation variée :

- De Bureautique (PCIE, Voltaire, ...)
- De Métiers tertiaires (secrétaire, gestionnaire de paie, assistant comptable...)
- De Développement durable (apiculture, compostage...)
- De Hygiène et sécurité (Sauveteur Secouriste du Travail, ...)
- De CLEA (Certificat de connaissance et de compétences professionnelles)
- De Bilan de compétences et bilan professionnel

Nos locaux sont situés sur Lannion et sur Guingamp. Les formations peuvent se faire en intra dans la structure ou dans nos locaux.

En moyenne 100 personnes sont accompagnées chaque année et le pourcentage de réussite aux examens est de **95 %**.



LE SERVICE ACCOMPAGNEMENT



Créé en 2019, le service d'accompagnement d'Emeraude i.d. s'adresse à toute personne en situation de handicap qui a un objectif d'insertion ou de maintien dans l'emploi.

L'équipe pluridisciplinaire est composée d'une assistante sociale, de conseillères en économie sociale et familiale, de conseillères en insertion professionnelle, de job coachs, d'un médecin et de psychologues.

Chaque personne (salarié de droit commun, stagiaire, travailleur d'ESAT, salarié d'Entreprise Adaptée, demandeur d'emploi, jeune) peut solliciter le service et ainsi bénéficier d'un accompagnement personnalisé et individualisé selon ses besoins.

Cet accompagnement peut prendre différentes formes dont le dispositif emploi accompagné.



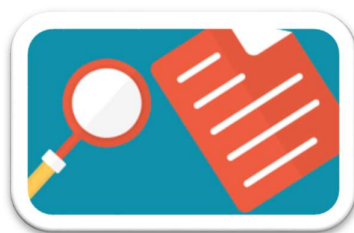
NOS SERVICES SUPPORTS

- LA DIRECTION DES RELATIONS HUMAINES ET DES PARCOURS

Le service de l'administration du personnel et des paies accompagne tous les salariés et usagers sur les questions liées notamment aux contrats de travail, à leurs « droits et devoirs » et à leurs rémunérations.

Le respect des règles d'hygiène et sécurité est piloté par le référent sécurité ; en coordination avec les responsables d'activités, d'établissement et de production.

Le service des parcours accompagne les managers dans les recrutements, pilote le plan de développement des compétences et accompagne les salariés dans leur parcours professionnel (interne ou externe).



- LA DIRECTION FINANCES ET CONSEILS

L'équipe comptable assure la fiabilité de la comptabilité générale et analytique de l'association et prépare les arrêtés de comptes trimestriels et annuels. Elle assure également le suivi de la trésorerie, de nos investissements et le contrôle interne. Elle est garante du respect du droit comptable et fiscal.

Le contrôle de gestion accompagne et conseille le COPIL dans la mise en œuvre opérationnelle et financière du projet associatif et stratégique (et de sa feuille de route annuelle). Il fournit une analyse financière et de gestion. Il assure la réalisation des budgets annuels et pluriannuels.

La recherche de nouvelles sources de financement ainsi que la gestion et l'optimisation de nos contrats de services généraux est également assuré dans cette direction.

La gestion du système d'information et la mise en œuvre de la communication institutionnelle sont pilotées par la direction générale. Le pilotage de la qualité est assuré dans chaque direction.



Nos certifications

La menuiserie est certifiée PEFC



Le centre de formation est certifié

VeriSelect et Datadock



L'atelier de conditionnement de l'ESAT est contrôlé par ECOCERT à la demande de ces clients.



Nos sites internet

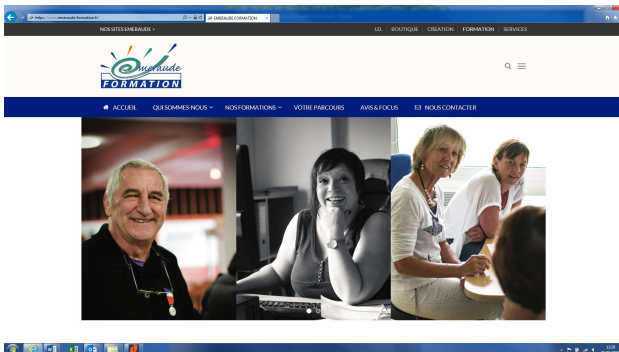
Emeraude i.d.

<http://www.emeraude-id.fr/>



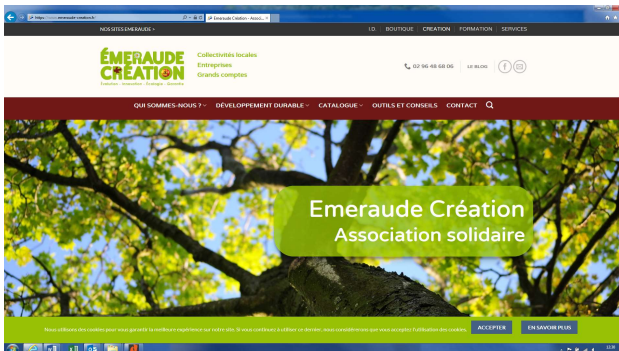
Emeraude formation

<https://www.emeraude-formation.fr/>



Emeraude Création

<https://www.emeraude-creation.fr/>



La boutique en ligne

<https://composteur-et-creation.fr/>



Nous situer

Plan d'accès



Plan du site

