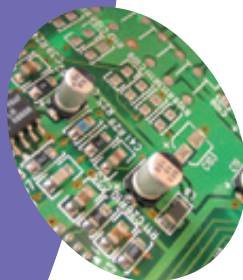


industrie informatique imprimerie logistique



## Un concept triangulaire de compétences

De tradition, notre entreprise se veut d'évoluer dans un contexte de partenariat clients-fournisseurs-salariés. Notre raison d'être consiste à satisfaire et fidéliser notre clientèle par un engagement continu de l'entreprise.



De manière à réaliser une production de qualité pour nos clients, nous nous engageons à référencer des fournisseurs partenaires associés à notre stratégie de développement d'entreprise et identifier les ressources techniques dans le respect des normes environnementales. Sans l'engagement de nos salariés, le triangle de compétences n'existerait pas et nous ne pourrions répondre à notre mission sociale.



## **Qualité, un engagement de tous les instants**

Nous garantissons chaque étape de nos productions et œuvrons dans un souci permanent de traçabilité et de transparence. En étroite collaboration avec nos partenaires et fournisseurs, nous suivons rigoureusement votre cahier des charges. Outre les audits pratiqués par certains clients, nous assistons et contrôlons la qualité de nos productions.

**Notre méthode s'appuie sur une démarche d'amélioration continue avec, au cœur de l'action, nos salariés.**

Dans le monde du travail, le management doit considérer "l'homme comme principal atout de l'entreprise" et jouer un rôle majeur. En cultivant la motivation, nous permettons à chaque personne de se sentir considérée comme étant un élément de réussite de l'entreprise.

## **Formation, un management participatif**

Spécialisés sur 4 métiers, nous ancrons notre savoir-faire sur des qualifications clairement définies. Au cœur de ces priorités, nous donnons aux salariés les moyens d'être de vrais professionnels dans leurs champs d'actions et mettons en place des bilans de compétences avec pour objectif la validation des connaissances.

Comme outils, nous utilisons la formation continue, la formation interne, le transfert de compétences et considérons qu'il est de notre responsabilité d'accompagner nos collaborateurs dans leurs projets professionnels.

## **Environnement, respect et protection**

Tout comme vous, nous sommes très attentifs au respect et à la protection de l'environnement sur toute la chaîne de nos productions.

Aujourd'hui nous le prouvons avec le label Imprim Vert sur l'activité imprimerie. En effet, tous les produits dangereux ou polluants sont triés et stockés dans des contenants adaptés, les déchets sont ensuite recyclés ou incinérés conformément à la réglementation.



# imprimerie



## La chaîne graphique sécurisée

Depuis l'apparition de la PAO, il s'est avéré primordial de sécuriser l'ensemble des données informatiques nécessaires à l'impression. Pour cela, une seule solution, utiliser un même et unique fichier d'un bout à l'autre de la chaîne. Grâce à notre système informatique de sécurisation, le fichier d'origine créé par nos graphistes ou fourni par vos soins servira à générer les épreuves de validation, la forme de flashage et les informations de forme et de couleur vers le pupitre de commande de la presse. Nous pouvons vous garantir ainsi, une fiabilité d'impression exceptionnelle.

### Ils nous font confiance :

Air France - Sanofi - MGEN - DCNS - Bolloré - Club Med - Danone - Collectivités locales et territoriales





## La conception, l'impression de documents

La valorisation de l'image d'une entreprise passe par le développement de son identité visuelle et traduit les valeurs fortes de son activité. Ensemble, il nous appartient d'optimiser l'efficacité de vos supports écrits et d'instaurer une communication régulière. La conception et l'édition de vos documents représentent des enjeux majeurs en terme d'impact commercial.

## Nos Moyens

La garantie d'une communication réussie passe par le savoir-faire de nos collaborateurs, lesquels interviendront à différents niveaux du projet :  
Création de supports avec recherche iconographique. Conception et mise en page, impression et finition. Nos techniciens, spécialistes des arts graphiques, vous conseilleront et vous accompagneront tout au long de la chaîne graphique. Maillon après maillon, nous nous engageons sur le suivi de votre dossier, sur la qualité du travail produit et sur le respect des délais.  
De vos documents administratifs à vos documents commerciaux, de vos actions marketing à vos actions événementielles, vous trouverez une équipe compétente et performante, proche de vos préoccupations.



# informatique

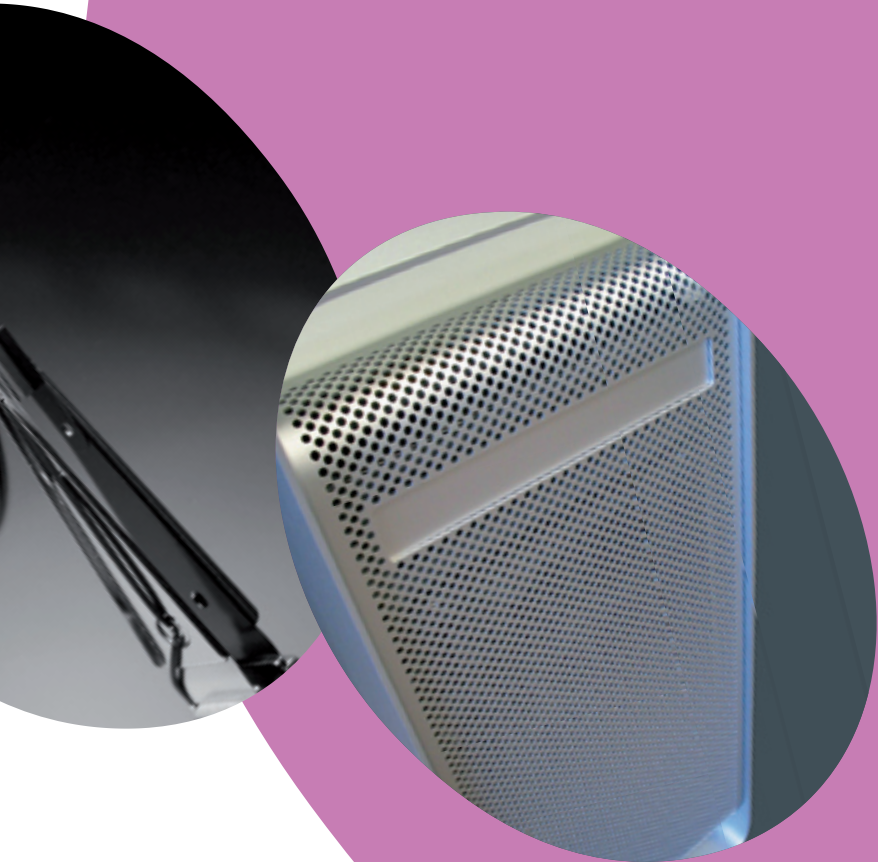
## **Saisie informatique, numérisation, archivage**

Le temps nous manque et nous devons nous consacrer à ce que nous faisons de mieux : notre métier. Aujourd'hui, l'accès à l'information est crucial, il doit être rapide et efficace, c'est pourquoi notre entreprise s'est adaptée à vos demandes pour diverses prestations - saisie informatique, numérisation, archivage - et s'est dotée d'une solution d'archivage électronique qui vous fera gagner du temps au quotidien... De nombreuses entreprises ont franchi le pas et se sont libérées du traitement manuel du document papier en externalisant ces opérations.

### **Ils nous font confiance :**

Crédit Agricole - Crédit Mutuel de Bretagne - Crédit Maritime - GDF - DCNS





## Nos moyens

Notre équipe expérimentée, régulièrement formée, saura prendre en charge tous vos travaux de saisie simple : saisie d'adresses, de textes (courriers, mémoires), de questionnaires, mise en forme de documents, fusion de fichiers (Word, Excel).

Mais également de traitements plus complexes : numérisation de documents (factures, bulletins de paie, contrats...), indexation (recherche par mots clés d'un document informatiquement archivé), archivage de données sur support informatique. Grâce à une technologie avancée et à notre veille, il nous appartient de vous accompagner dans vos démarches et réflexions et vous fournir la solution la plus pertinente à votre besoin.



# industrie

## L'amélioration continue, outil de notre réussite

L'évolution du secteur industriel en France a provoqué dans notre entreprise une refonte globale de notre stratégie métier. À ce titre, nous avons recentré nos compétences **vers des productions de moyennes séries, des réalisations plus complexes, de la formation, des achats...**

Au cœur de nos préoccupations :

la volonté de construire avec vous un partenariat durable et satisfaire au quotidien vos objectifs industriels qui sont également devenus nos objectifs. Réactivité, qualité, conseil, savoir-faire sont aujourd'hui les maîtres mots de notre organisation.

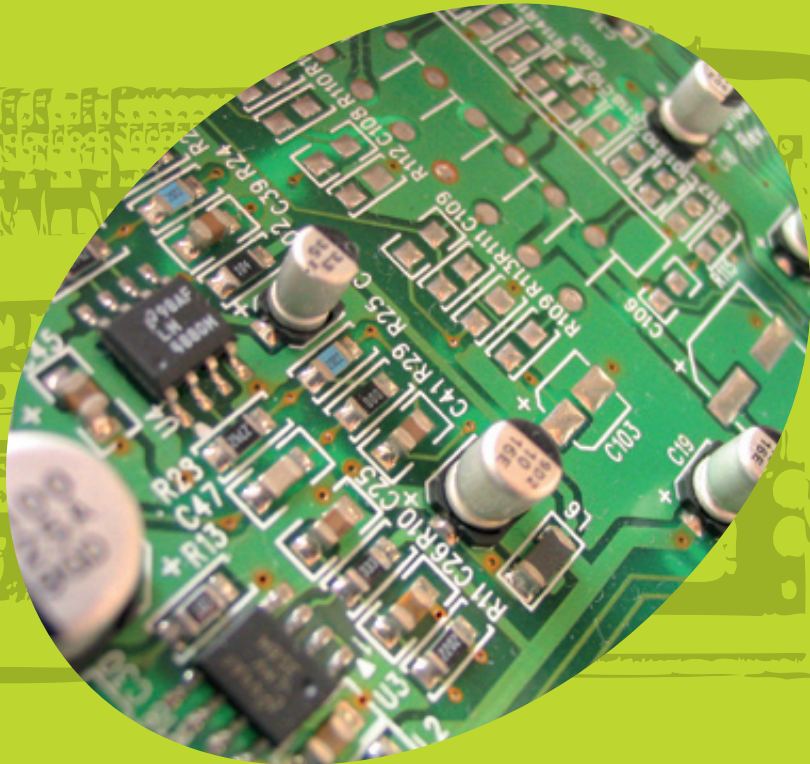
Cette refonte globale d'un secteur fortement concurrencé a vu le jour grâce à l'amélioration continue et à l'investissement du personnel, acteurs du changement. Les compétences en électricité, électronique, électromécanique, assemblage de pièces mécaniques ont déjà été mises à contribution dans des domaines d'activités variés et prestigieux tels que : **le médical, l'agroalimentaire, le ferroviaire, la télécommunication, l'automobile.**

### Ils nous font confiance :

Canon - Bolloré - Tuffigo - Ixsea - BCMH - Novatech - ENAG







Nous sommes en mesure de répondre à tout ou partie de vos sollicitations et produire des montages complets ayant un lien ou non avec le câblage. Par cette offre élargie, nous vous aidons à vous concentrer sur votre cœur de métier, à rationaliser vos coûts et à faire face aux pics de production.

## **L'assurance d'une prestation de qualité passe par une offre globale à votre service :**

- l'approvisionnement des composants et des matières de qualité à des coûts maîtrisés ;
- des conseils et une expertise à votre écoute ;
- une méthode de production précise (gammes de fabrication, processus) ;
- la compétence des hommes, l'évolution des moyens techniques ;
- une logistique et une gestion des stocks assurées.

**Câbler, souder, assembler, intégrer...  
Autant de savoir-faire que de réactivité  
pour une relation durable !**



# logistique, conditionnement

## **Gérer l'espace, le temps et la matière**

Le conditionnement et la logistique sont des prestations complémentaires à votre métier qui nécessitent du temps, de l'espace et de la méthode. Vous pouvez externaliser ces missions et vous reposer sur le savoir-faire de notre équipe. À l'étude de votre cahier des charges, nous vous préconiserons une méthodologie de traitement pour répondre au mieux à vos attentes, voire même anticiper vos futurs besoins.

## **Nos moyens**

La force de notre équipe et de son encadrement permettra de créer un véritable partenariat pour la réalisation de traitements simples : mise sous plis, mise sous film, encartage de documents, dispatching d'expédition et regroupement de produits divers... Mais également de traitements complexes : montage de packaging alimentaire ou cosmétique, gestion et état de vos stocks, organisation et logistique de palettes. Ces différentes prestations répondent à des besoins exprimés, cette liste est non exhaustive. De nouveaux projets sont motivants pour nos équipes et nous font évoluer.

## **Ils nous font confiance :**

Algotherm - Groupama - Brittany Ferries - Prévadiès



## Une raison supplémentaire de nous faire confiance

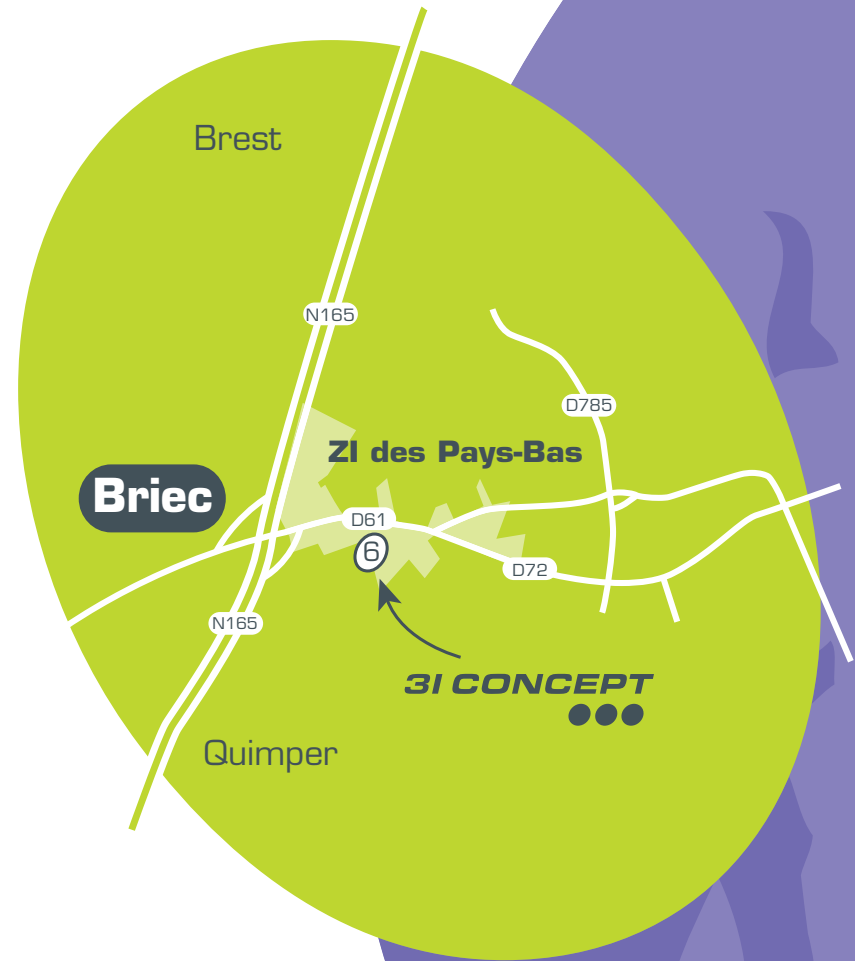
Depuis le 1<sup>er</sup> janvier 2006, la loi renforce l'obligation d'emploi des personnes handicapées à hauteur de 6 % pour les entreprises de plus de 20 salariés, par une contribution appelée AGEFIPH\* et FIPHFP\*\* pour le secteur public. Afin de s'exonérer de cette contribution, 2 possibilités s'offrent à l'établissement : l'emploi direct de travailleurs handicapés ou l'appel à la sous-traitance dans le travail adapté à hauteur de 50 % de l'obligation d'embauche. **APF 3i concept**, par son agrément d'entreprise adaptée, est totalement habilitée à vous délivrer en fin d'année l'équivalence en unité bénéficiaire de travailleur handicapé.

### \*AGEFIPH :

Association nationale pour la Gestion du Fonds d'Insertion Professionnelle des Handicapés

### \*\*FIPHFP :

Fonds pour l'Insertion des Personnes Handicapées dans la Fonction Publique



ZI des Pays-Bas - N° 6  
29510 BRIEC DE L'ODET  
Tél. 02 98 59 58 09  
Fax. 02 29 40 18 89