

Bureautique  
Impression  
Multiservices  
Logistique  
& Industrie

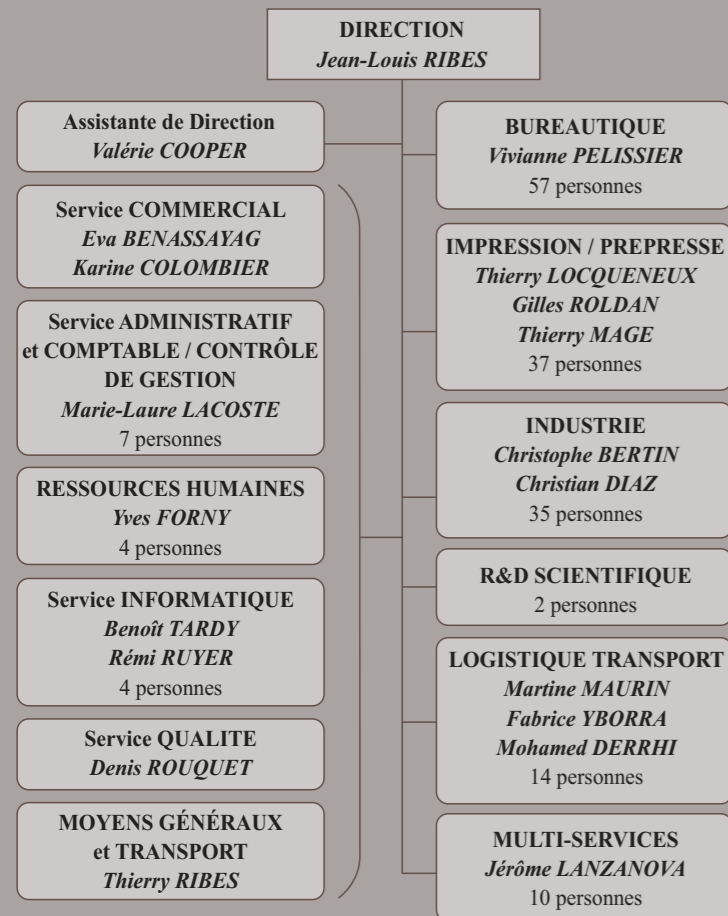


L'efficacité  
d'une société de services  
par la volonté d'une  
Entreprise Adaptée



## Historique

DSi est une S.A.R.L créée en novembre 1994, titulaire de l'agrément Entreprise Adaptée qui permet d'employer des travailleurs handicapés.



### Quelques chiffres...

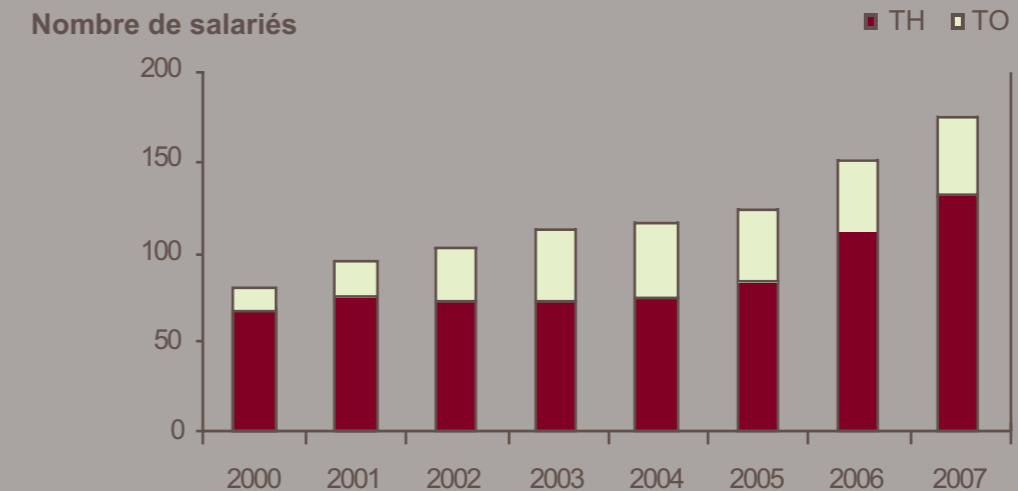
Janvier 1996 - Agrément Atelier Protégé.  
Février 1996 - Embauche du premier salarié.  
Créée depuis plus de 12 ans, l'effectif a évolué de 12 à 15 emplois par an.  
Aujourd'hui, DSi compte plus de 170 salariés dont plus de 80 % sont salariés handicapés.

C.A. 2002	2,7 M€
C.A. 2003	3,8 M€
C.A. 2004	4,5 M€
C.A. 2005	5,3 M€
C.A. 2006	7,1 M€
C.A. 2007	9,5 M€
C.A. 2008	11 M€ (prévisionnel)

### Implantation 5 sites :

- Siège Social Blagnac
- Industrie Pinsaguel
- Imprimerie Toulouse
- Bureautique Toulouse
- Multi-services Carbonne

## L'effectif moyen de DSi



## L'avantage de l'Entreprise Adaptée face à la taxe AGEFIPH

Voici les avantages économiques que vous obtenez lorsque votre fournisseur est titulaire d'un agrément Atelier Protégé (Formule applicable à partir du 1er Janvier 2006).

Formule à appliquer pour obtenir l'Équivalence **E**mploi **T**ravailleur **H**andicapé :

$$EETH = \frac{CA \text{ réalisé} - \text{Fourniture}}{2\,000 \times \text{SMIC horaire en vigueur}}$$

CA en € HT	EETH	Montants économisés
50 000	2,90	15 016,20
100 000	5,79	29 980,62
<b>300 000</b>	<b>17,38</b>	<b>89 993,64</b>
500 000	28,97	150 006,66

## Les personnes handicapées et le monde du travail

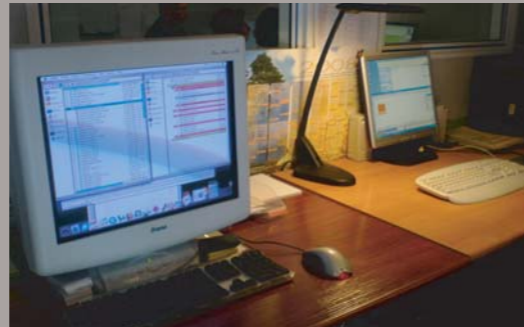
La loi du 10 juillet 1987 impose l'embauche directe de personnes handicapées dans la proportion de 6 % de l'effectif pour toute entreprise de plus de 20 salariés. Dans le cas où l'entreprise ne s'acquies pas de cette obligation, elle doit verser une redevance à l'AGEFIPH (Association pour la Gestion du Fonds pour l'Insertion des Personnes Handicapées). L'entreprise concernée peut être exonérée jusqu'à 50 % de sa contribution totale en faisant appel aux services d'une Entreprise Adaptée.

Conformément à la loi du 11 Février 2005, dès 2010 la contribution de ces entreprises pourra être augmentée dans des proportions importantes, si elles ne trouvent pas les voies et moyens de satisfaire leur obligation d'emploi. Un des moyens prévu par la loi est la mise en place de marchés avec les Entreprises Adaptées.

# Nos activités

## La bureautique

- Traitement de texte (saisie de notes, dessins,...)
- Conception graphique (mise en page complexe, réalisation de panneaux)
- DAO (réalisation de schémas, organigrammes,...)
- Saisie technique (manuels utilisateurs, de maintenance)
- Développement informatique
- Numérisation et indexation de tous supports
- Logistique administrative (traitement des réponses à CV, mailings,...)
- Sous-traitance « in-situ » (saisie bases de données internes, interventions dans des services achats et comptabilité, prestations d'accueil/standard,...)
- Missions in-situ soumises à objectif de résultats



## Facility Management en impression

DSi propose en France du Facility Management en impression, ainsi qu'un logiciel interactif de gestion du parc machine.

A ce jour, DSi gère un parc de plus de 1000 machines.



## L'impression

- Impression numérique (impression noir/blanc et couleur, façonnage, reliures,...)
- Impression offset (six groupes avec vernis)
- CTP thermique sans chimie
- Prépresse (illustration, retouches photos, créations graphiques,...)

Imprimer un document n'est pas neutre pour le milieu naturel, c'est pour cette raison que DSi a souhaité intégrer des critères environnementaux sur l'activité impression offset.

Etre Imprim'Vert contribue directement à :

- la protection de la ressource en eau, évitant la pollution des milieux naturels et des réseaux d'assainissement.
- la diminution de la pollution atmosphérique, prévenant notamment l'évaporation des solvants.



## L'industrie

- La logistique industrielle (gestion de magasins industriels, transitaire, flux de pièces, réglages outils,...)
- L'ébarbage (parachèvement de pièces de fonderie, meulage de précision, mise sous blister à l'unité,...)
- Montage mécanique et électrique
- Maintenance aéronautique



## Recherche et développement scientifique

R&D scientifique

## Le multi-services

- Location de matériels
- Vente et réparation motoculture
- Travaux espaces paysagers
- Travaux multi-services bâtiments



## La logistique transport



Livraison des bagages retardés ou dévoyés depuis l'aéroport de Toulouse Blagnac jusqu'au domicile des passagers (365 jours/an).

Quelques références clients : Accor, Airbus, Air France, Continental Siemens, France Télécom, Freescale, Motorola, Rockwell Collins, Thalès...



# Externalisation DSi

## France Tunisie - Handicap



### DSi, 1<sup>re</sup> Entreprise Adaptée de Midi-Pyrénées

Un CA de 11 Millions d'euros,  
plus de 170 salariés  
dont 140 salariés handicapés.

DSi est présente dans les domaines :

- de la bureautique,
- de l'impression numérique,
- de l'impression offset,
- de l'impression numérique en facility management,
- de l'industrie,
- de la R&D scientifique,
- du multi-services,
- de la logistique industrielle,
- de la logisique transport.

DSi vous propose de vous accompagner  
dans vos projets industriels  
et d'externalisation.



### DSi vous aide

... à satisfaire à vos obligations Emploi Salariés Handicapés,  
selon la loi du 10 juillet 1987 qui impose 6 % de personnes handicapées  
dans vos effectifs (pour une entreprise de plus de 20 salariés).

... à travers la mise en place de sous-traitance de capacité et/ou  
de spécialité sur la France et la Tunisie

Depuis Toulouse, DSi prend en charge l'ensemble de votre besoin  
en exécutant une partie de la prestation en France,  
l'autre partie en Tunisie.

Toujours avec une majorité de salariés handicapés.

Ainsi DSi vous accompagne dans votre besoin d'externalisation  
en vous permettant d'améliorer vos coûts avec une fabrication  
tunisienne et une aide à la diminution de votre contribution AGEFIPH  
sur la France.



Agrément d'Etat AP-96  
Entreprise Solidaire 31002



Membre de l'  **unea**  
Union Nationale des Entreprises Adaptées



[www.dsi-ap.com](http://www.dsi-ap.com)

S.A.R.L. Distribution Services Industriels  
RCS Toulouse B 398 997 270 - Code APE 1812Z



### **Siège Social**

17, rue Raymond Grimaud - BP 50116  
31704 Blagnac cedex  
Tél. : 05 62 74 10 00  
Fax : 05 62 74 13 46  
[dsi.ap@dsi-ap.com](mailto:dsi.ap@dsi-ap.com)