

## TRAVAILLER AVEC EFFICACITÉ

### FONTALP EN CHIFFRES :

Une grande capacité en surface :

EIA/FI, c'est 8500 m<sup>2</sup> (5000 pour EIA et 3500 pour FI)

Une équipe conséquente :

Composée de 145 ouvriers ( 83 EIA et 62 FI), 3 responsables de site,

16 moniteurs d'ateliers (10 EIA et 6 FI) et un responsable qualité.



### TRAVAIL PROFESSIONNEL AVEC NOTRE SPÉCIFICITÉ :

La loi du 11 février 2005

Nos activités entrent dans le cadre de la loi du 11 février 2005 en faveur des travailleurs handicapés, qui fixe à tout établissement du secteur privé ou du secteur public à caractère industriel et commercial d'au moins 20 salariés une obligation d'emploi de personnes handicapées à hauteur de 6% de l'effectif global.

Les employeurs peuvent s'acquitter partiellement de l'obligation d'emploi en passant des contrats de fournitures de sous-traitance ou de prestations de service avec des Entreprises Adaptées et des Etablissements et Services d'Aide par le Travail (article 323-8).

Ces contrats de sous-traitance peuvent exonérer une entreprise de son obligation d'emploi dans la limite de 50%.

Fontalp  
INSERTION



Fontalp  
INSERTION

Nous sommes  
des partenaires compétitifs  
pour vos  
projets d'entreprise



### NOS CLIENTS ET LEURS ACTIVITÉS :

AIRSTAR, ballons éclairants

ALES, équipements contrôle gazeux

BONNET HPE, matériel salle blanche

CATERPILLAR France, construction engins TP

DEPAGNE, construction armoires électriques

JAY ELECTRONIQUE, matériel électronique

METALPES, canalisations électriques préfabriquées

PETZL, équipements montagne

POMAGALSKI, construction remontées mécaniques

PORTALP International, portes automatiques

SCHNEIDER ELECTRIC, matériel électrique

SINTERTECH, pièces mécaniques

TECUMSEH, groupe froid

THALES, imagerie radiologique

TRIXELL, imagerie médicale

TYCO ELECTRONICS, composants électroniques

WELTICO, matériel piscine

Et 60 autres clients fidèles...

### Vos interlocuteurs pour FONTALP

Jean-Pierre Faure : directeur

Jean-Luc Chauvin : responsable achats

Email : jeanluc.chauvin@espace-ia.com

Hélène Richard : technico-commerciale

Email : helene.richard@espace-ia.com

Tél. 04 76 26 02 89 - Fax : 04 76 27 29 74

### Fontaine Insertion

Steeve Ricco : responsable service gravure

Email : steeve.ricco.fi@espace-ia.com

30, rue Commandant Lenoir - 38600 Fontaine

Tél : 04 76 26 02 89 - Fax : 04 76 26 70 08

### Espace Industriel d'adaptation

86, boulevard Joliot-Curie - 38600 Fontaine

Tél : 04 76 53 56 56 - Fax : 04 76 27 31 05

Site internet : [www.espace-ia.com](http://www.espace-ia.com)

sweller@fres.fr - 2007

### SOLUTION BRAILLE



Partenariat industriel - Sous-traitance de câblages électriques, de montages électromécaniques, de gravure et d'électronique

Fontaine  
INSERTION

espace  
INDUSTRIEL  
D'ADAPTATION

## AU SERVICE DES ENTREPRISES DEPUIS PLUS DE 30 ANS

Alpes Insertion et Fontaine Insertion sont deux associations qui oeuvrent dans le milieu médico social et celui du travail protégé en Isère.

Elles gèrent une **Entreprise Adaptée** (Fontaine Insertion), un **Etablissement et Service d'Aide par le Travail** (EIA), et accueillent des

personnes handicapées psychiques stabilisées, reconnues travailleurs handicapés par la MDPHI (ex Cotorep).

Les établissements travaillent en partenariat avec de grandes entreprises en Rhône-Alpes telles que Caterpillar, Schneider, Airstar, Sintertech, Portalp... sur des activités de sous-

traitance industrielle. Ils se posent comme des partenaires efficaces pour proposer des solutions adaptées aux besoins de leurs clients. Leurs équipes sont à même de répondre à la demande grâce à une organisation offrant souplesse et réactivité et un suivi de la qualité unique en ce domaine.



*Notre plus : qualité et réactivité*

**GARANTIR LA SATISFACTION DE NOS CLIENTS ISO 9002**



Notre concept de qualité, à ce jour non concurrencé en ce domaine en France comme à l'étranger, nous permet de travailler en partenariat étroit avec des clients tels que Caterpillar ou encore Schneider Electric, «références» dans la norme ISO 9002.

## NOS ACTIVITÉS

### ELLES SE SITUENT PRINCIPALEMENT DANS LE DOMAINE : DE L'ÉLECTRICITÉ ET DU CÂBLAGE :

Fileries, faisceaux et câblages électriques : coupe, repérage, sertissage, étamage, câblage de coffret, petites et moyennes séries, avec possibilité d'achat de matières premières.

### MONTAGES MÉCANIQUES ET ÉLECTRO-MÉCANIQUES :

Assemblage de sous-ensembles, montage complet avec tests.

### CONDITIONNEMENTS :

Préparation de kits, mise en sachets ou en cartons.

### PRESTATIONS DE SERVICE :

Contrôle visuel de composants.

### TRAVAUX SPÉCIFIQUES :

Mise à disposition de personnel (ESAT)  
Soudure sur treillis inox et acier  
Etude de nouvelles activités.



### LA GRAVURE MÉCANIQUE ET LASER :

En décembre 2005, Fontalp reprend une nouvelle activité de gravure, et s'appuie ainsi sur 30 ans d'expérience.

#### LES PRODUITS :

- gravure mécanique
- signalétique
- synoptiques
- usinage
- impression numérique / sérigraphie
- marquage laser personnalisé
- panneau d'information directionnels
- panneaux de sentiers de randonnées
- trophées plexi



#### LES LANGAGES :

Nous travaillons sur tous langages, y compris le Braille, le Chinois, le Cyrillique...

#### LES SUPPORTS :

- plastiques, DELRIN
- métalliques/aluminium
- bois
- TRESPAS ou similaire
- autres (nous contacter)



## NOTRE DÉFI :

Atteindre le **Zéro Défaut**, grâce à une organisation fonctionnelle de la fabrication et à l'implication de tous les membres de l'entreprise.

L'engagement du directeur d'établissement, la responsabilité des encadrants d'atelier, la vigilance

et le savoir-faire du personnel, acteurs privilégiés, nous permettent d'assurer la **Qualité Totale** de nos fabrications. Un Responsable Qualité expérimenté met en œuvre le suivi qualité, du cahier des charges à la vérification, jusqu'à la certification des produits par le client.



## ALLIER SOUPLASSE ET RAPIDITÉ DE SERVICE

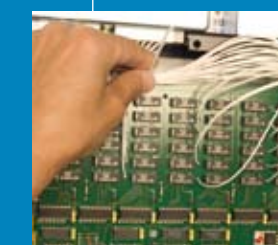
Une équipe motivée et une organisation souple permettent de répondre rapidement à la problématique du client. De plus, nous sommes en capacité d'assurer quelques investissements en matériel, nécessaires à la réalisation de certains travaux.



## ELECTRONIQUE :

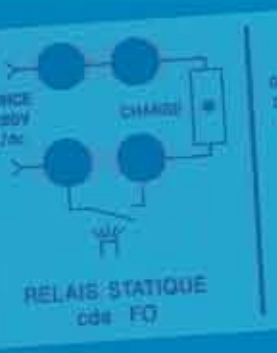
Nos activités sont le câblage de composants traditionnels sur cartes (petites et moyennes séries), la soudure (machine de soudage double vague conforme à la norme Rohs, travail de modifications et réparations de composants et filaires (machine de cambrage axial et radial), le montage complet et l'intégration de cartes dans un ensemble ou sur châssis avec la réalisation de tests fonctionnels.

*Nous travaillons régulièrement avec des bureaux d'études.*



#### LE PARC MACHINES :

- 1 machine d'usinage CN..... 1220 x 610 (dernière génération)
- 1 machine à graver au laser CO2 ..... 610 x 610 (dernière génération)
- 1 machine à graver ..... 600 x 400
- 1 machine à graver ..... 700 x 400
- 1 machine d'usinage..... 600 x 400
- 2 pantographes
- 1 machine à tampographie



#### ATELIER CATERPILLAR

Prestation sur site

