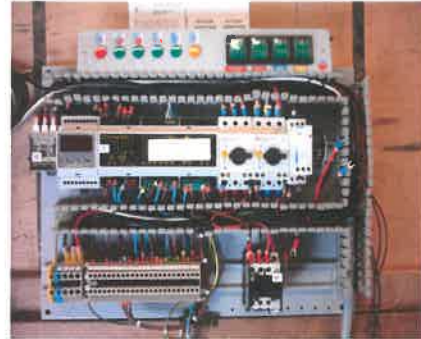


Montage – Câblage

RÉALISATIONS

- Montage mécanique des armoires électriques.
- Câblage de coffrets ou armoires électriques.
- Fabrication de faisceaux électriques.
- Essais électriques des armoires ou coffrets.



EQUIPEMENTS

- Machine automatique de coupe à longueur des fils.
- Machine automatique de pose d'embouts de 0.75 à 2.5 mm².
- Sertisseuse semi-automatique de cosses 2.5 à 6 mm².
- Pince à sertir hydraulique de 10 à 95 mm².
- Outillage manuel de précision.

Mécanique générale

RÉALISATIONS

- Perçage et taraudage CN.
- Ebavurage.
- Fraisage.
- Tournage.
- Assemblage de modules mécaniques.



EQUIPEMENTS

- Perceuse Ø 1 à 26 mm.
- Taraudeuse Ø 2 à 16 mm.
- Fraiseuse ERNAULT Z1.
- Tour parallèle.
- Perceuse à colonne avec table croisée.
- Taraudeuse numérique.

Montage industriel

RÉALISATIONS

- Gestion informatisée des stocks pour le client.
- Assemblage.
- Contrôle pour chaque étape de montage.
- Conditionnement et expédition chez le client final (France, Canada, Italie).



EQUIPEMENTS

- Soudeuse par vibration (mécasonics).
- Sertisseuse hydraulique.
- Banc d'essai spécifique au contrôle des condenseurs.

Archivage numérique

RÉALISATIONS

- Numérisation des documents administratifs (facture, bon de commande, bulletin de paye, ...).
- Gestion informatisée des documents administratifs.



EQUIPEMENTS

- Scanner DR-G1100
- Logiciel de capture IRIS POWER SCAN



Entreprise Adaptée

«Les Sources»



Nos activités

- Montage - Câblage
- Mécanique générale
- Montage industriel
- Archivage numérique

Contacts

- Christophe BLAIS, Directeur
- Frédéric EMERIAU, Chef d'atelier

Z.A. des Sources - BP 80041 - 49120 Chemillé-Melay
Tél : 02 41 30 51 44 - Fax : 02 41 30 65 22 - Mail : esat-ea@melay.org

Site internet : www.esat-ea-melay.org