



# Les Ateliers d'Etran

l'intégration par le travail

*«S'intégrer dans la vie», passe aussi par la réalisation de travaux nécessaires à la collectivité.*



## **Etablissement et Services d'Aide par le Travail (E.S.A.T.) et Entreprise Adaptée (E.A.).**

A l'heure de la rentabilité, où beaucoup de personnes en situation de handicap ne peuvent trouver leur place au sein de l'entreprise, nous avons mis en œuvre tous les moyens pour favoriser leur promotion et leur intégration dans la société, leur donner les moyens d'intégrer les clubs sportifs, d'accéder à la culture, et de favoriser les échanges individuels.

Ils effectuent avec rigueur des travaux variés qui leur sont accessibles en fonction de leurs difficultés.

Ainsi, chaque personne de nos Ateliers est écoutée dans son souhait et son savoir-faire.

Un projet individuel du participant est réalisé et révisé tous les 18 mois.

Nous avons procédé aux évaluations internes et répondons aux exigences des lois du 2 janvier 2002 et du 11 février 2005 que nous validons par l'AFAQ chaque année depuis 2002. Nous sommes certifiés, ISO 9001 à la fois pour nos prestations sociales auprès des participants et pour nos prestations techniques pour les entreprises clientes.

Créés depuis 1988, l'E.S.A.T. et l'Entreprise Adaptée, se sont développés au fil du temps : nous accueillons aujourd'hui plus de 130 personnes à l'ESAT et 40 à l'Entreprise Adaptée, encadrées par des techniciens et des éducateurs de haut niveau.

Découvrez au verso les diverses activités réalisées dans nos ateliers.







**Les Ateliers d'Etran**  
l'intégration par le travail



Sous-traitance industrielle



Les Espaces Verts

## Les activités proposées



La repasserie - Pressing Ecologique

Une Blanchisserie Industrielle où nous traitons 3 tonnes/ jour de linge avec un équipement ultra-moderne et performant

4 équipes d'entretien des espaces verts qui assurent des prestations chez les particuliers et auprès des entreprises.  
Les particuliers bénéficient de l'allégement d'impôts pour emplois familiaux

Une Repasserie et Pressing Ecologique «L'Affaire à Repasser» au centre ville de Dieppe qui offre un service de qualité à plus de 800 clients réguliers



La blanchisserie industrielle

La défabrication de matériel électrique et électronique en fin de vie (DEEE)

Des travaux de sous-traitance industrielle : conditionnement, mise sous pli, soudure, assemblage, tri de pièces

Le Laboratoire de production du Caramel de Pommes Dieppoises fabrication selon la réglementation HACCP et commercialisation dans plusieurs filières de distribution (GMS, épicerie fines, Offices du Tourisme...)



Démantèlement de matériels électriques

L'Atelier Bois Solidaire : atelier menuiserie de 600 m<sup>2</sup>.  
Conception, création et fabrication de mobiliers et objets en bois en petites séries.

La mise à disposition de personnel en entreprise (E.S.A.T hors les murs)

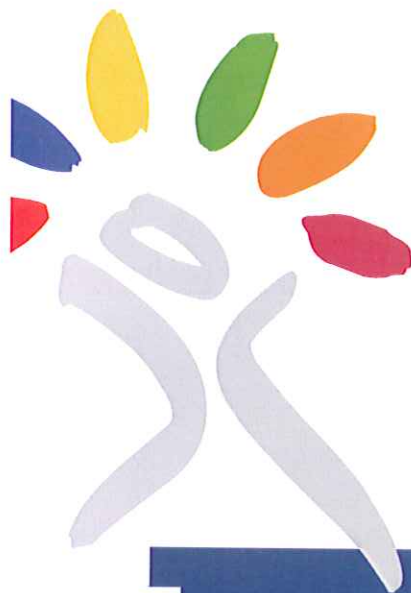
Des activités éducatives d'ouverture culturelle, sportive, artistique, pédagogique ainsi qu'un accompagnement psychologique et social sont proposés pour développer l'autonomie et l'intégration vers le milieu ordinaire.



L'Atelier Bois Solidaire



Le Caramel de Pommes Dieppoises



**Les Ateliers d'Etran**

1, Grande Rue des Salines  
Etran  
76370 MARTIN-EGLISE

Tél : 00 33 (0)2 32 90 55 00  
Fax : 00 33 (0)2 32 90 55 05  
ateliers.etrان@wanadoo.fr



Association de Parents et Amis de Personnes en situation de Handicap de la région dieppoise