



Économie sociale et Solidaire...

Landes (40)



Entreprise Adaptée

Agrément N°EA72-0808-31 du 25/03/2008

Agrément Entreprise Solidaire du 05/05/2008



Historique :

FaCylities **M**ulti **S**ervices est née en 2007 de la volonté du Directeur Général et du DRH de l'Entreprise Adaptée DSi (31). La Caisse des Dépôts et des Consignations, France Active et le Réseau Entreprendre Adour ont accompagné le portage et la création d'une nouvelle structure Adaptée sur la base du succès de Dsi (31) dans le département des Landes selon les exigences et les contingences du contexte socio-économique local..

A ce jour, FMS c'est 11 salariés...

SARL FACYLITIES MULTI SERVICES (FMS) au capital de 20 000 €

RCS : DAX 501 595 268 - CODE APE : 6311Z – N° TVA intracommunautaire FR81501595268

2, Avenue de la Gare - 40230 Saint Vincent de Tyrosse

E-Mail : accueil@fms-ea.com – site : www.fms-ea.com - Tel./Fax : 05 58 48 72 11



Département des Landes -

Etat des lieux (PDITH 06/07) :

Au 30 septembre 2006 le département des Landes comptait 1565 demandeurs d'emploi TH immédiatement disponibles (catégories 1, 2 et 3), en baisse de 0,8 % par rapport au 30 septembre 2005, correspondant à 13 inscrits de moins (dans le même temps, l'ensemble des demandeurs d'emploi enregistrait une baisse de 11,7%). Ils représentent 10,9% de l'ensemble des demandeurs d'emploi.

Le profil du demandeur d'emploi travailleur handicapé landais (catégories 1 à 3) est le suivant* :

- majoritairement un homme : 52 % (38% pour les autres DE),
- âgé de 40 ans ou plus : 70 % (40 % pour les autres DE) ,
- d'un niveau de qualification V ou inférieur : 80 % (57 % pour les autres DE) ,
- chômeur de longue durée : 1an et plus d'ancienneté = 46 % (35 % pour les autres DE); 3ans et plus d'ancienneté = 12 % (8 % pour les autres DE).

Ces constats ont amené l'ensemble des acteurs du PDITH à mettre en place pour 2007 et 2008 un programme d'actions décliné en 4 axes

* Source ANPE

Département des Landes -

Etat des lieux (AGEFIPH 06) :

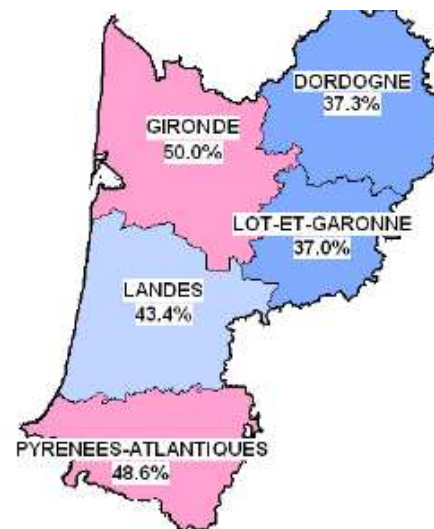


La collecte 2006 : 11,7 M€ (+0,7 %)
(part de la région : 2,8%)

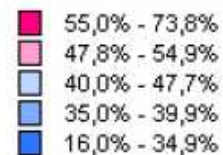
(= contribution au titre de l'année 2005)

1 918 établissements contributeurs (-1,3 %)

**46,8 % des établissements contributeurs en
Aquitaine ne réalisent aucune action en
faveur de l'emploi des personnes handicapées**



Part des établissements contributeurs à "quota 0"
(Moyenne nationale : 47,8 %)





Notre raison d'être :

FaCylities **M**ulti **S**ervices est une entreprise de droit commun soumise au marché de la concurrence. C'est un organisme de l'**É**conomie sociale et **S**olidaire **incubateur de talent, d'humanité et créateur de richesse économique** caractérisé par une double mission :

- Sociale : créer de l'emploi durable non précaire adapté aux besoins des personnes reconnues handicapées , tout en garantissant leur développement des compétences et de l'employabilité.
- Économique : créer des clients durables

Chez FMS, être adapté, c'est aussi un savoir être adhoc



4 Valeurs FMS	Solidarité		
	Adaptabilité	Autonomie - Responsabilité	Effort
8 Compétences Comportementales FMS	Écoute du client	Dialogue	Résilience
	Apprentissage	Ouvertures vers les autres	Discipline
	Poly-compétences		Assiduité



Nos domaines d'intervention :

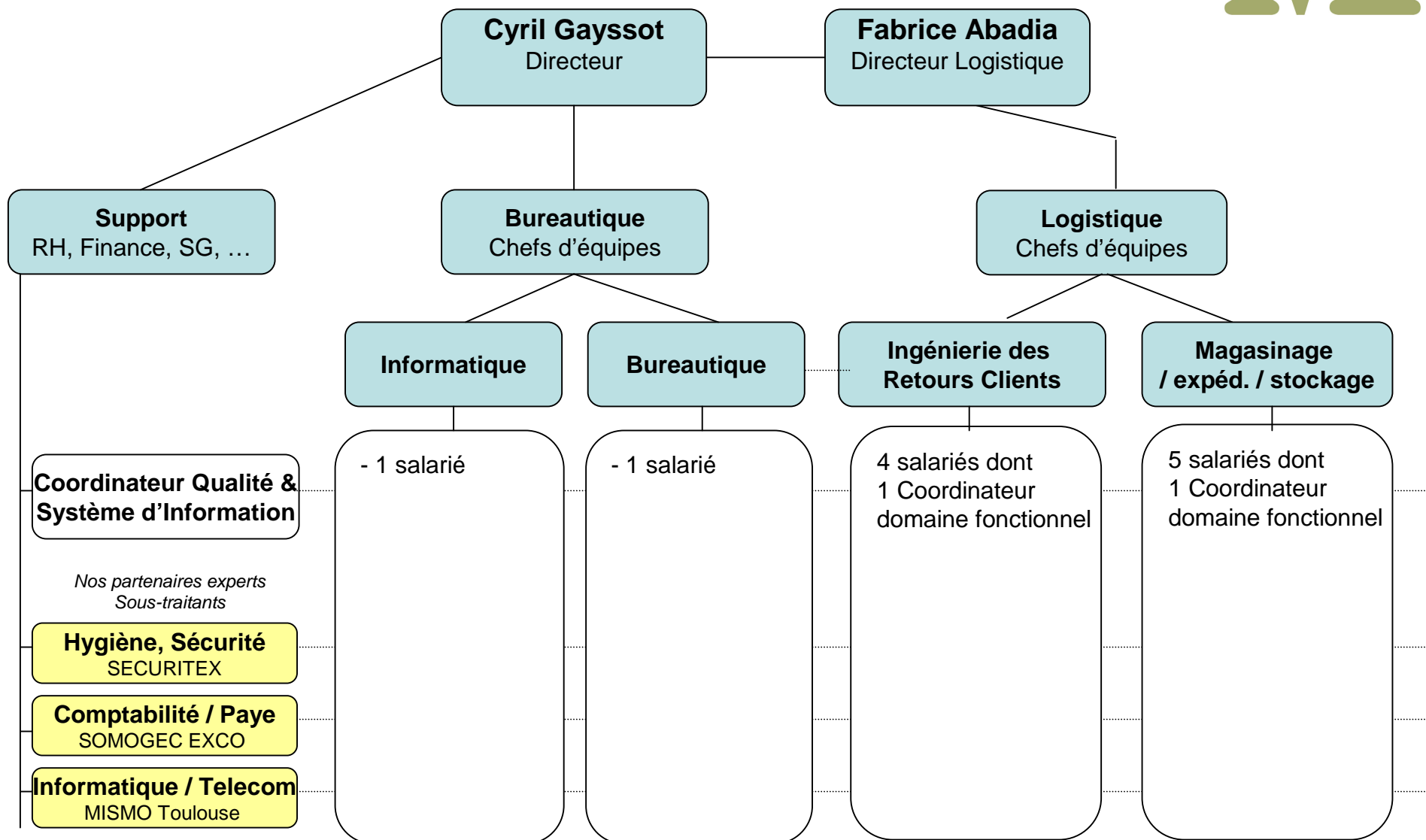
<u>Ingénierie Bureautique</u> : Solution bureautique adapté au système d'information de l'entreprise
Saisie / mise en forme / Tâches administratives / ...
Logistique administrative
Numérisation / GED / ...
Ingénierie informatique

<u>Logistique</u> : Gestion des flux logistiques (hors transport)
Support magasinage, emballage, expédition, conditionnement, ...
Pilotage des flux logistiques
Gestion des retours, magasin, ...
Archivage / Stockage
Prestations périphériques

FMS est le partenaire « créateur de valeur complémentaire » des flux ingénieries bureautiques et logistiques de ses clients dans une démarche de Responsabilité Sociale et Économique.

→ Objectif 2010 : Certification ISO 9001:2000

Organigramme 2008



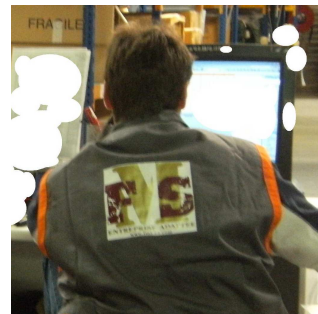


Logistique in situ (Externalisation)

Exemple de prestations réalisées

- Ingénierie des retours de marchandises Client (Réception, ... reconditionnement, ... saisie informatique des éléments, retour picking, ...)
- Arrivages - déchargement / Picking / Gestion du Magasin - magasinage / Préparation des commandes / Expédition - chargement

Pilotage de la prestation en Unité d'Œuvre ou au forfait.



Certification & Habilitation

- Capacité transporteur
- Habilitation commissionnaire affréteur (en cours, échéance : 2009)
- ISO 9001:2000 (en cours, échéance : 2009)



Global logistique ex situ (Extériorisation)

Exemple de prestations réalisées

- Stockage / archivage d'appoint ou récurrent
- Flux global logistique (ingénierie des processus à la demande)



Moyens / Certification & Habilitation

- Bâtiment de 900 m2 & Camion
- Capacité transporteur
- Habilitation commissionnaire affréteur (en cours, échéance : 2009)
- ISO 9001:2000 (en cours, échéance : 2009)



Ingénierie Informatique

Description des principales activités

Bureautique

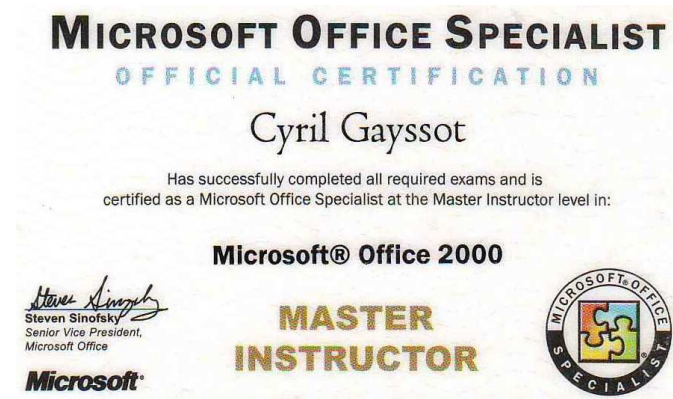
- Mailing / Saisie
- Mise sous pli
- Base de données
- Routage / Expéditions
- Impression

Ingénierie bureautique

- Base de données
- Formation
- Bureautique avancée
- Numérisation

Ingénierie logicielle

- Conception et Développement outils PHP, MySql



Ingénierie Informatique : infrastructure

Les infrastructures informatiques

