



LA
PASSERELLE
DU HANDICAP
EN ENTREPRISE

p3
FEA, LA PASSERELLE VERS
LE TRAVAIL EN ENTREPRISE
ORDINAIRE

p4
FEA ET LE HANDICAP
PRIORITÉ À L'EMPLOI

p6
QUALITÉ
ET TRANQUILITÉ

p7
NOS MÉTIERS
ADAPTÉS À L'EMPLOI
DES TRAVAILLEURS
HANDICAPÉS

p8
L'ACCOMPAGNEMENT
DURABLE EST NOTRE
ENGAGEMENT

p10
AU DELÀ DE FEA



> FEA LA PASSERELLE VERS LE TRAVAIL EN ENTREPRISE ORDINAIRE

FEA, filiale de **VINCI Facilities**, contribue à l'insertion durable des salariés en situation de handicap et s'assure de la mise en œuvre des conditions de travail adaptées, du développement personnel, et de la valorisation des compétences des salariés.

Ainsi, **VINCI facilities** s'inscrit dans la politique sociale et sociétale volontariste du Groupe à travers des engagements forts **pour que la réussite soit partagée par tous.**

VINCI Facilities assure tout ou partie des services liés aux bâtiments et à leurs occupants. Au sein du Groupe, il rassemble les activités de maintenance et de facility management (FM).

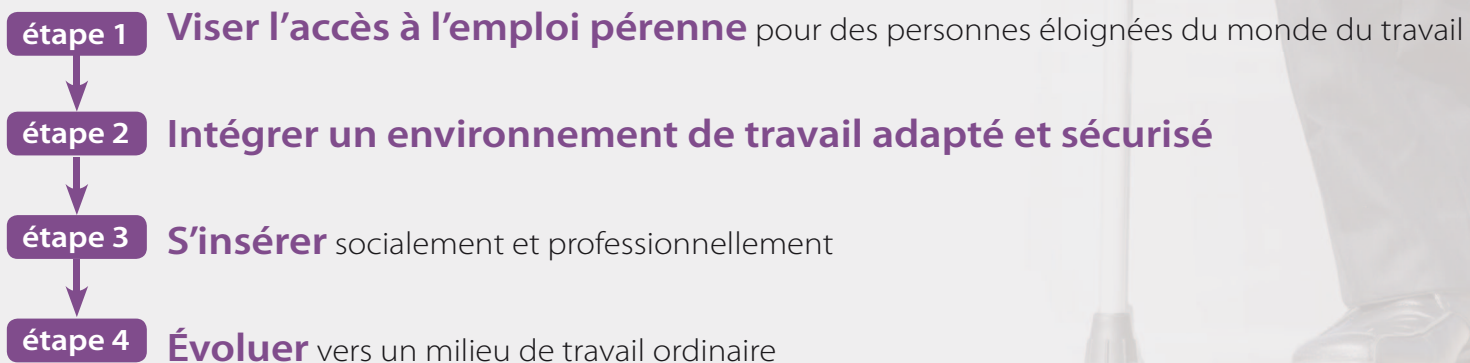
€ 1,2 Milliard d'euros de Chiffre d'affaires*

 8000 Collaborateurs

 20 Pays

➤ FEA ET LE HANDICAP, PRIORITÉ À L'EMPLOI

4 axes prioritaires pour l'emploi



FEA est agréée "entreprise adaptée" dans le cadre d'un contrat avec l'administration publique :

- **Emploie plus de 80% de travailleurs handicapés** dans son effectif de production.
- **Réalise des prestations de services** dans le cadre d'un contrat commercial.
- **Atteste annuellement des unités bénéficiaires (UB)** d'emploi de personnes handicapées à ses clients.

FEA favorise un environnement adapté permettant à chacun, avec ses différences, de s'épanouir dans l'entreprise.



➤ QUALITÉ ET TRANQUILITÉ

Adossée au contrat de VINCI Facilities, FEA propose une offre qui garantit à son client la sécurité des interventions, la qualité des prestations, l'efficacité économique et participe à la démarche RSE* avec :

- Une contribution au **respect légal de l'obligation** de l'emploi de personnes handicapées.
- Une **exonération** partielle de sa contribution, valorisée par les UB.
- Un **responsable unique** pour l'ensemble des prestations réalisées par VINCI Facilities et **FEA**.
- Un **partenariat durable** dans l'accompagnement des personnes handicapées.

FEA EN CHIFFRES



2007 Création de FEA



60 Collaborateurs



23 Clients présents sur 45 sites

NOS CLIENTS

Société Générale, Natixis, Allianz, BPCE Assurances, Thales, RTE, J&J, DCNS, Crédit Coopératif, General Electric.

➤ NOS MÉTIERS ADAPTÉS À L'EMPLOI DES TRAVAILLEURS HANDICAPÉS

FEA bénéficie de l'expertise de VINCI Facilities dans les services liés aux bâtiments et à leurs occupants et peut réaliser des prestations de services dans le domaine du facility management.

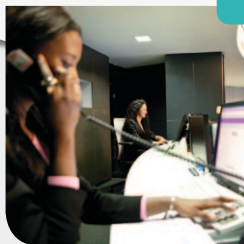
MAINTENANCE

- Maintenance technique (Niv 1 à 2)
- Travaux second œuvre



ACCUEIL

- Accueil
- Réception
- Standard
- Agent de service en conciergerie



MULTI-SERVICES

- Manutention
- Logistique
- Nettoyage en journée
- Tâches administratives
- Secrétariat
- Facturation
- Comptabilité
- Tri sélectif



GESTION DOCUMENTAIRE

- Courrier
- Mise sous pli
- Reprographie
- Mise en forme de documents
- Numérisation des documents



LES PRESTATIONS COMPLÉMENTAIRES À NOS MÉTIERS

FEA vous accompagne dans la sélection et le pilotage d'autres Entreprises Adaptées (EA) et d'ESAT (Établissements et Service d'Aide par le Travail), pour la réalisation des prestations d'entretien des espaces verts, de blanchisserie, de mailing etc., dans le cadre d'un contrat en co-traitance.

Dans ces cas, le client reste bénéficiaire des UB.

➤ L'ACCOMPAGNEMENT DURABLE EST NOTRE ENGAGEMENT

Favoriser le recrutement durable pour lutter contre l'exclusion

L'accompagnement social pour FEA se traduit par le recrutement durable des personnes handicapées et éloignées de l'emploi. Depuis sa création en 2007, ce sont plus de 60 personnes qui ont été recrutées.

Garantir l'intégration sociale et professionnelle

Les salariés handicapés sont encadrés par un duo formé d'un manager handicap FEA et d'un tuteur présent sur le site du client, ce qui garantit l'intégration sociale et professionnelle des collaborateurs.

Soutenir et accompagner les démarches administratives

Le manager handicap accompagne les salariés dans leurs démarches administratives, tout en laissant chacun responsable de son propre dossier. L'aide administrative favorise l'intégration réussie des collaborateurs.

Encourager le passage vers le milieu ordinaire

FEA propose des formations aux métiers du facility management, privilégie la promotion interne et encourage le passage vers le milieu du travail ordinaire. C'est grâce à un accompagnement quotidien que FEA valorise les compétences et contribue à l'évolution professionnelle de chacun.

┌ FEA accompagne les personnes handicapées
durablement du recrutement jusqu'au
développement personnel. └



➤ AU DELÀ DE FEA

VINCI Facilities s'appuie sur différentes démarches pour accompagner l'engagement sociétal de ses clients.



- **L'Adiva** est l'agence pour la diversité entrepreneuriale dont l'objectif est de mettre en relation les grandes entreprises et les entrepreneurs issus de la diversité ou installés dans les zones urbaines sensibles (ZUS).



- La Fondation d'entreprise **VINCI pour la Cité** a pour vocation d'agir contre toute forme d'exclusion dans la création de démarches d'innovations sociales durables, au bénéfice des populations les plus exclues.



- **Trajeo'h** a pour objectif l'accompagnement des collaborateurs du groupe VINCI en situation d'inaptitude ou en risque de le devenir.



- **ViE** accompagne les filiales de VINCI et les aide à répondre à leurs contraintes et obligations sociales, dans le domaine de l'insertion, du handicap et de l'achat solidaire, au service de l'emploi dans les territoires.

┌ Lahcen MAJDI, sportif de haut niveau
et salarié, contribue aux objectifs de
son entreprise. └

FEA, partenaire officiel de Lahcen MAJDI depuis 2010



*Lahcen MAJDI,
Champion de Tennis
Handisport, médaillé d'argent
aux J.O. d'Athènes 2004.*

Intégration,
mixité des profils,
atteinte des objectifs
d'entreprise : FEA, la réussite
partagée par tous.



FEA
157 rue de la Minière
78530 BUC
+ 33 1 30 97 22 00