



# LEA SERVICES



SIRET 532 860 970 00013

AGRÉMENT EA N° 7520004

Siège social : 6 rue Chanzy 40100 DAX

Ets secondaire : 17 place de la Bourse 33000 BORDEAUX

Ets secondaire : 50-51 allées marines 64100 BAYONNE

 [contact@leaservices.fr](mailto:contact@leaservices.fr)  06.42.49.45.49

[www.leaservices.fr](http://www.leaservices.fr)



# SOMMAIRE

## PRÉSENTATION GÉNÉRALE

PRESENTATION DE L.E.A SERVICES

NOTRE PERIMETRE D' ACTIONS ET NOS CLIENTS

FOCUS LABEL ENGAGE RSE

NOS OFFRES ET NOS PRESTATIONS

MODELES DE CONTRACTUALISATION

CHIFFRES CLES

PILOTAGE DES PROCESSUS

NOTRE DEMARCHE ET INDICATEURS RSE / HSE

PILOTAGE DES PROCESSUS

GESTION DES RESSOURCES HUMAINES

## PRESTATION DE NETTOYAGE

NOTRE PRESTATION

SUIVI DE LA PRESTATION

PRODUITS ET TECHNIQUES UTILISEES

## PRESTATION CONSULTING

NOS OFFRES

FOCUS DEMARCHE RSE ET ISO 26000

## PRESTATION SPECIFIQUE

NOTRE PRESTATION

COMPETENCES ET ENCADREMENTS

SUIVI DE LA PRESTATION





# PRÉSENTATION GÉNÉRALE



# PRÉSENTATION DE L.E.A SERVICES

En 2011, Nathalie BRINGAS crée à DAX  
**Landes Entreprise Adaptée Services**  
reposant sur deux piliers fondamentaux

Proposer aux entreprises des prestations de qualité dans  
différents domaines.

Permettre aux personnes en situation de handicap un accès  
facilité au travail.

(L'Entreprise Adaptée est une entreprise du secteur marchand employant  
entre 55 et 75% des collaborateurs en situation de handicap).

Aujourd'hui L.E.A Services compte 46 collaborateurs,  
1 établissement secondaire à Bordeaux et plus de 125 clients



**AGRÉÉE E.A.**  
(DEPUIS JUILLET 2011,  
RENOUVELÉ 2014, 2017 ET  
2020 POUR 5 ANS)



**AGRÉÉE ESUS**  
(ENTREPRISE SOLIDAIRE  
D'UTILITE SOCIALE)



**LABELISES**  
(ENGAGES RSE DEPUIS  
SEPTEMBRE 2021)



**ADHERENT FEP**  
(FEDERATION DES  
ENTREPRISES DE PROPETE)



**ADHERENT UNEA**  
(UNION NATIONALE DES  
ENTREPRISES ADAPTÉES FILIÈRE  
"PROPRETÉ ET SERVICES ASSOCIÉS")



**ADHERENT CRESS**  
(CHAMBRE RÉGIONALE DE  
L'ECONOMIE SOCIALE ET  
SOLIDAIRE)

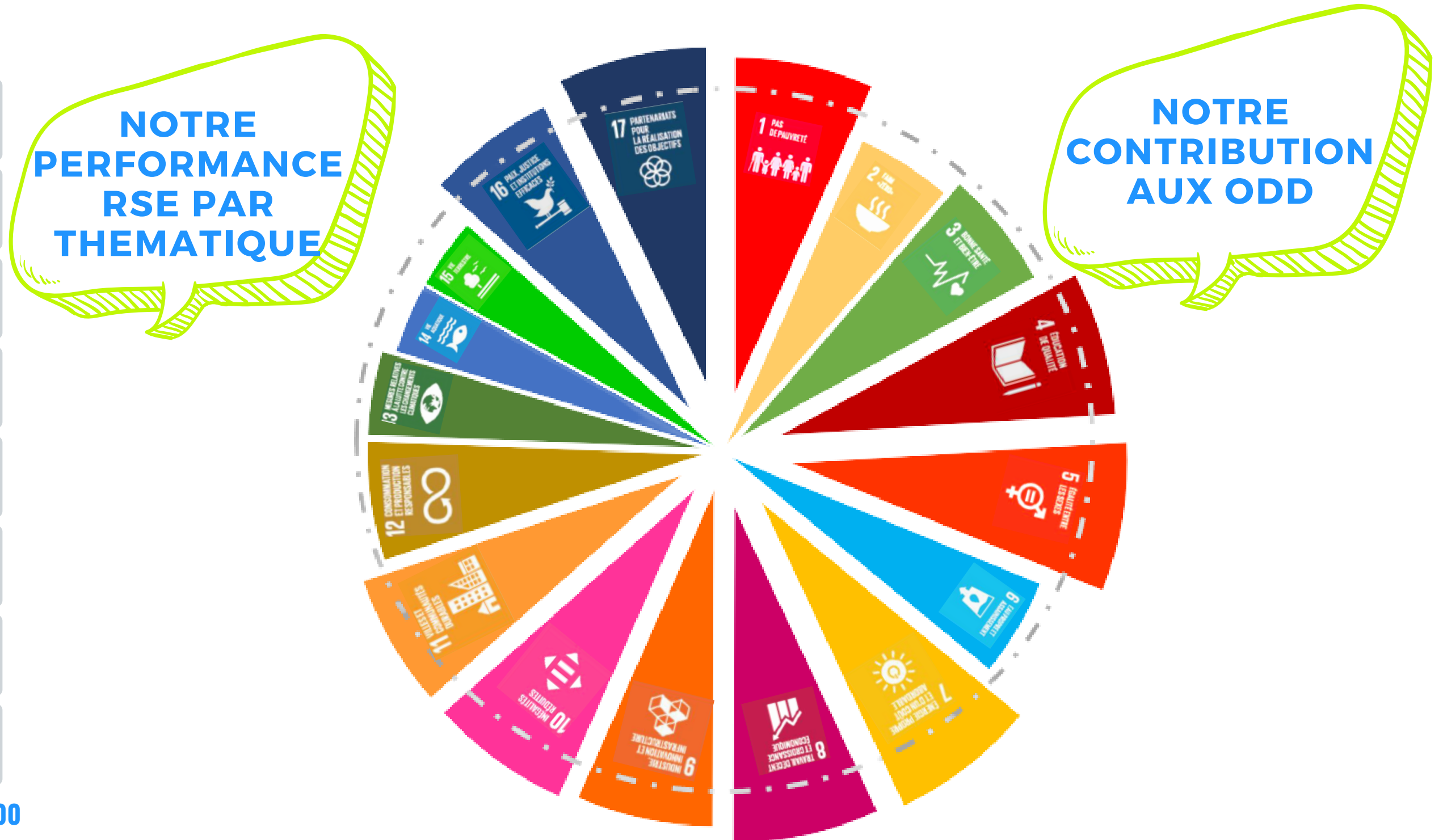
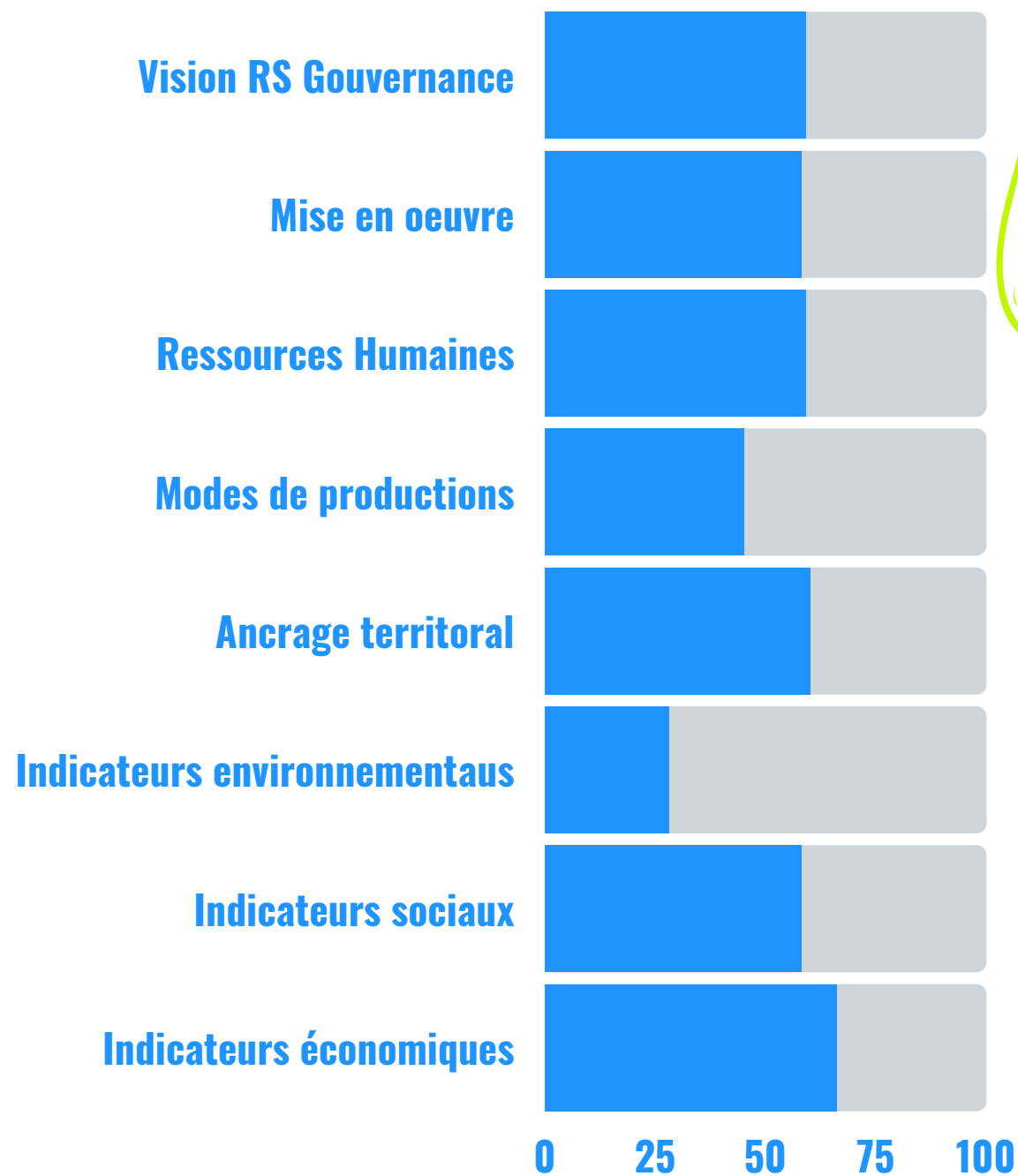




# FOCUS LABEL ENGAGE RSE

**L.E.A SERVICES** est labellisé au niveau CONFIRME du label Engagé RSE d'AFNOR Certification.  
 Pour nous, c'est un moyen concret de mesurer la performance de notre démarche RSE pour répondre aux  
**Objectifs de développement durable des Nations-Unies**, en ligne avec la norme internationale  
**ISO 26000.**

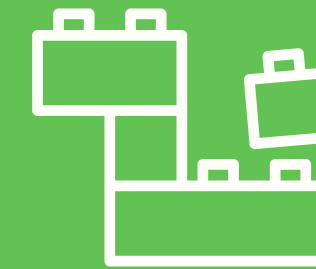
Nous rejoignons une communauté de près de **200 organisations** labellisées Engagé RSE



# LA FINALITÉ DE CES ACTIONS EST AVANT TOUT



D'INCLURE ET D'ACCOMPAGNER  
DES PERSONNES EN SITUATION  
DE HANDICAP



DE CONSTRUIRE ET FINALISER  
AVEC ELLES UN PARCOURS  
PROFESSIONNEL DURABLE

Ces projets s'appuient sur deux convictions indissociables. La première est que le travail reste un vecteur essentiel de l'intégration et de la citoyenneté et la deuxième est qu'une Entreprise Adaptée est un formidable « outil » de formation et d'insertion durable.

# QUELQUES PARTENAIRES



DEPUIS 2011

PERIMETRE  
NOUVELLE AQUITAINE

148 SITES CLIENTS



**CREDIT AGRICOLE- Depuis 2012**  
secteur 40  
Facility Management



**VILLE DE BAYONNE**  
Depuis 2015  
secteur 64  
Nettoyage



**BOUYGUES BATIMENT- Depuis 2014**  
secteur 33-40  
Nettoyage



**CCI BG- Depuis 2018**  
secteur 33  
Consulting Qualité



**XL HABITAT - Depuis 2013**  
secteur 40  
Nettoyage - Espaces Verts



**BORDEAUX METROPOLE**  
Depuis 2021  
secteur 33  
Prestation vitrerie



**KEOLIS - Depuis 2016**  
secteur 33  
Nettoyage



**KLEDYS TRANSPORT DE SANG**  
Depuis 2018  
secteur 33  
Consulting qualité



**LA POSTE - Depuis 2014**  
secteur 33  
Nettoyage



**VILLAGE ALZHEIMER- Depuis 2020**  
secteur 40  
Nettoyage



**SAFRAN- Depuis 2017**  
secteur 33  
Nettoyage



**SUEZ - Depuis 2021**  
secteur 40-64-33  
Hydrotech



# NOS PRESTATIONS



## NETTOYAGE & SERVICES ASSOCIES



### NETTOYAGE

Tertiaire  
Industriel  
Prestations spécifiques



### FACILITY MANAGEMENT

Gestion documentaire  
Courier  
Accueil



### ESPACES VERTS

Taille, Tonte  
Massifs



## CONSULTING



## QUALITÉ & RSE

Audits  
Accompagnement



## HYDROTECH



## PRESTATIONS SPECIFIQUES

Nettoyage de réservoirs d'eau potable

# MODÈLES DE CONTRACTUALISATION

L.E.A Services est en capacité de répondre seul ou adossé à d'autres entreprises.

Afin de faciliter le déploiement et la gestion des prestations, plusieurs stratégies de pilotage ont déjà été déployées :

- Prestation directe
- Prestation en sous-traitance
- Prestation via un FMEUR
- Prestation en cotraitance.

Ainsi nous pouvons nous adapter à la demande de nos clients de manière efficace.



## PRESTATION DIRECTE

- **LA POSTE Hôtel logistique Urbain**
- Contrat de 1er rang
- Pilotage LEA Services
- Communication directe

Keolis

## PRESTATION VIA UNE SOUS-TRAITANCE

- **KEOLIS via Atalian**
- Contrat de sous-traitance avec Atalian
- Pilotage LEA Services
- Recours au secteur adapté imposé dans l'appel d'offre



## PRESTATION VIA UN FMEUR

- **SAFRAN Céramics**
- Contrat de 1er rang
- Communication directe avec le client
- Pilotage et mise en relation via le FMEUR Bouygues Energies & Services



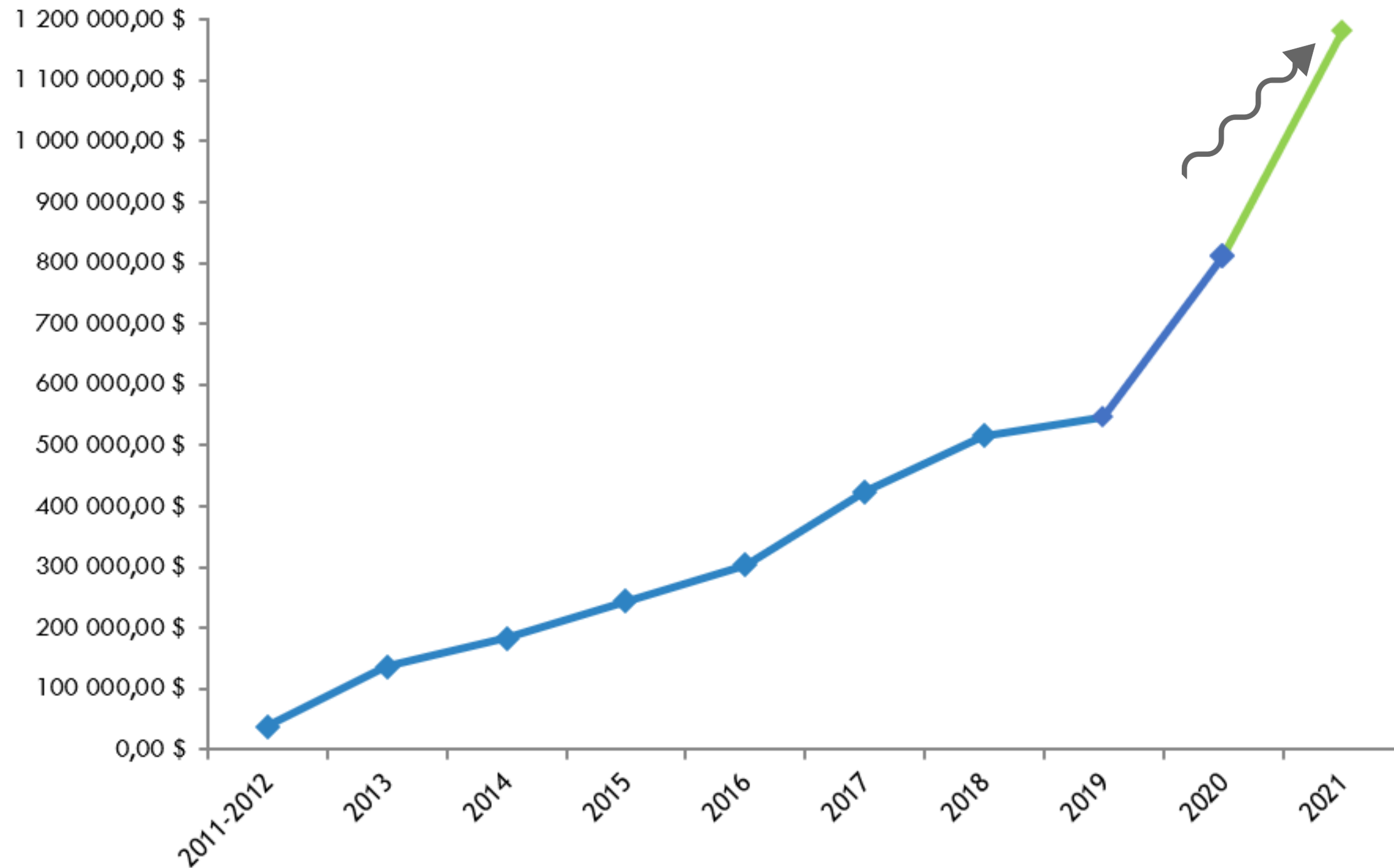
## INTERVENTION EN COTRAITANCE VIA UN GME

- **Bouygues Télécom**
- Contrat quadripartite Bouygues Télécom :
  - GSF Atlantis
  - LEA Services (11 sites en France)
  - AP AIPS (Entreprise Adaptée Ile de France)
- Mise en place par LEA Services d'un GME avec 5 Entreprises Adaptées réparties sur le territoire Français afin de couvrir la totalité des 11 sites
- Pilotage fait par GSF à la demande du client



# CHIFFRE D'AFFAIRES 2021

## Evolution du chiffre d'affaires

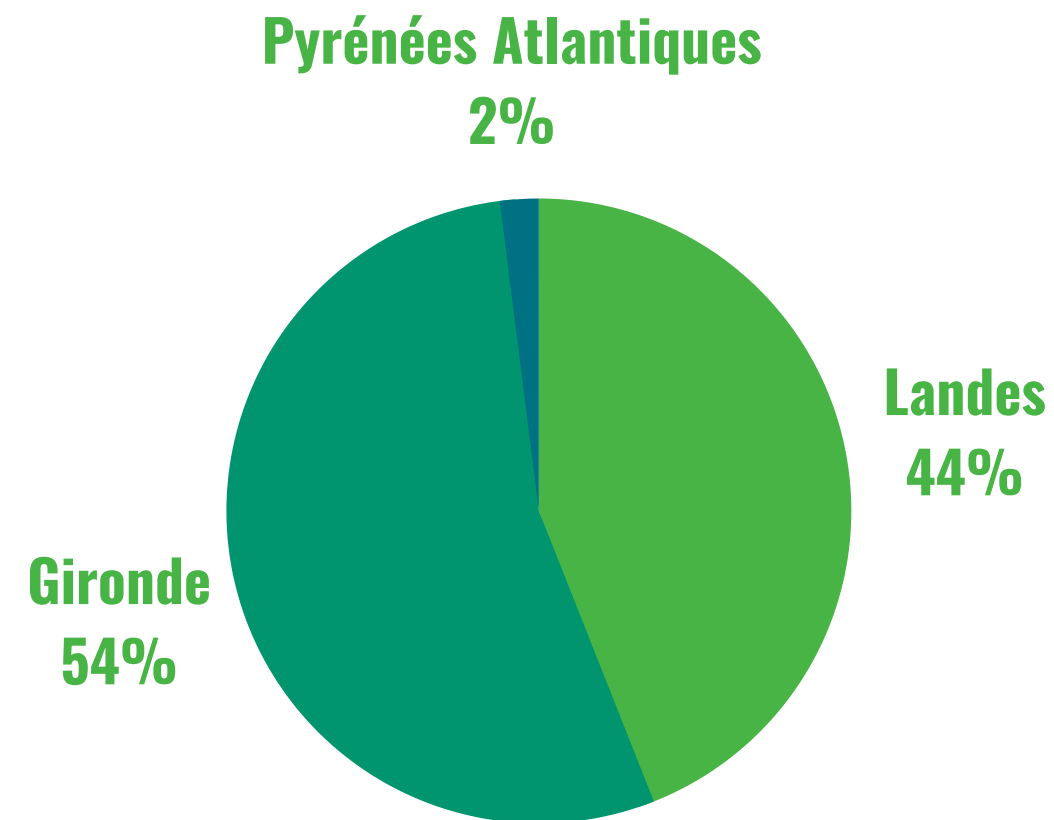




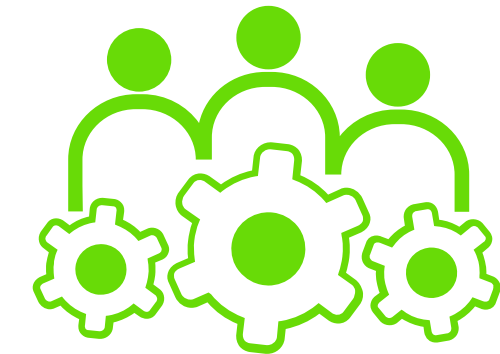
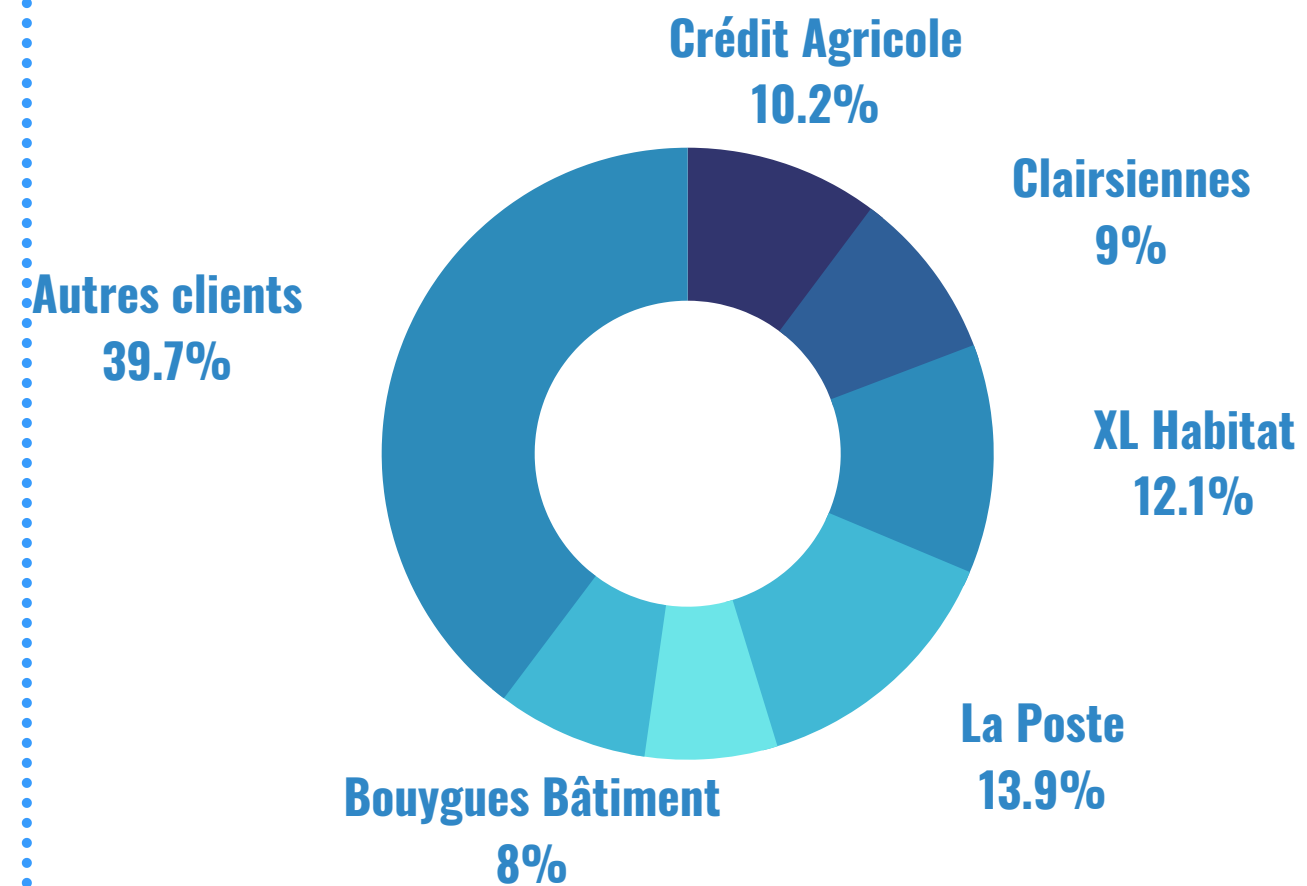
# CHIFFRES CLÉS



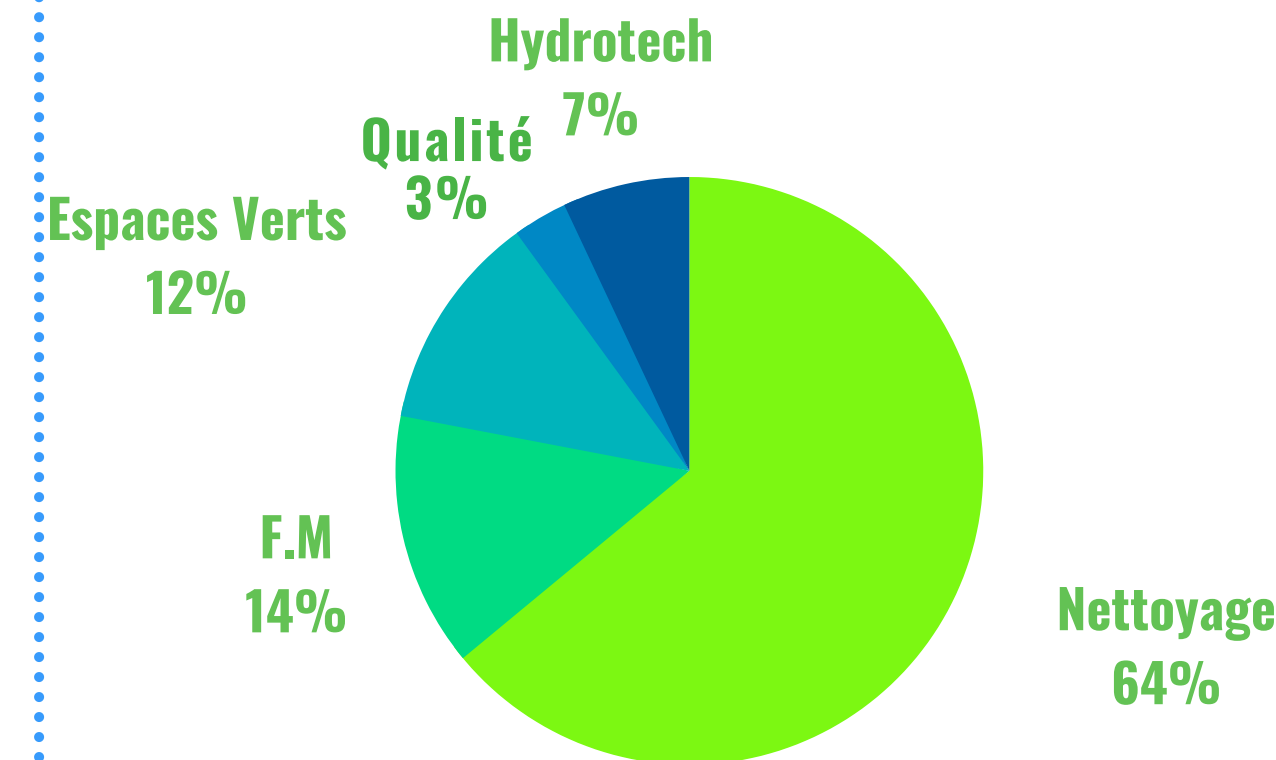
## RÉPARTITION GÉOGRAPHIQUE DE NOS CLIENTS



## % CHIFFRE D'AFFAIRES PRINCIPAUX CLIENTS (ENGAGÉS EN 2021)



## RÉPARTITION DU CHIFFRE D'AFFAIRES PAR SECTEUR D'ACTIVITÉS

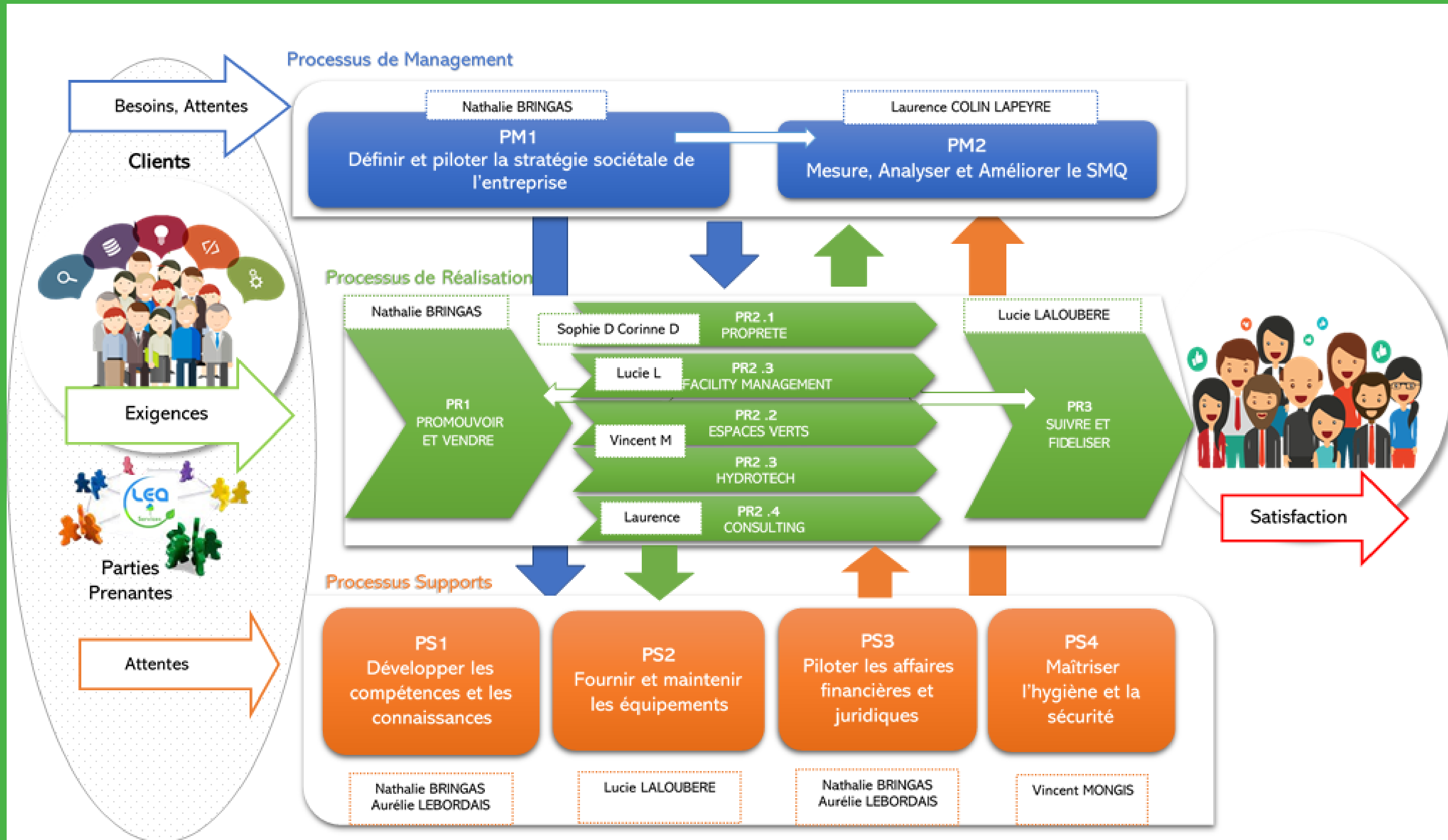


# PILOTAGE DES PROCESSUS

ENGAGÉS DANS UNE DEMARCHE QUALITE ISO 9001 ET UNE DEMARCHE RSE, L.E.A SERVICES A DEPLOYE UNE APPROCHE PROCESSUS.

DES PILOTES ACTEURS METIERS SONT EN CHARGE DE L'AMELIORATION DE CHAQUE PROCESSUS

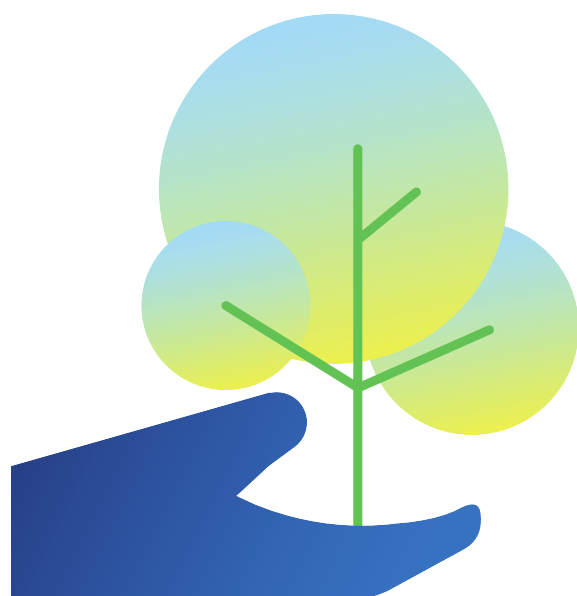
ENFIN CETTE APPROCHE NOUS A PERMIS DE RENFORCER NOTRE ECOUTE CLIENT.



# NOTRE DÉMARCHE RSE

## LES A DE L.E.A SERVICES

La démarche RSE est créatrice de sens et de valeurs. Elle inscrit incontestablement l'entreprise dans une croissance durable.



Dans le cadre de notre démarche de labellisation R.S.E., le déploiement de notre politique RSE s'articule autour des 4 grands axes ci-après :



### ADAPTER

nos ressources et faire naître des talents

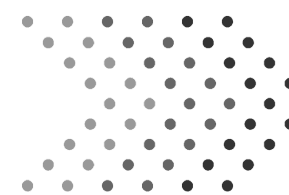


Former nos collaborateurs pour élever leurs compétences,  
Limiter la pénibilité en adaptant nos techniques,  
Elaborer et suivre le projet professionnel de nos collaborateurs,  
Promouvoir la diversité et l'acceptation de tous.



### ANIMER

notre service d'un souffle novateur et responsable

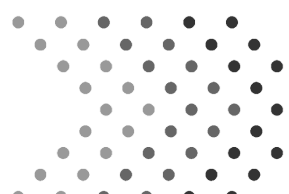


Répondre à nos clients avec justesse et innovation,  
Evaluer et améliorer nos performances en toute transparence,  
Construire une coopération durable avec nos partenaires clés.



### AGIR

pour une société durable et solidaire



Bâtir autour de notre valeur première,  
Etre complémentaire et non concurrentiel avec les autres EA,  
Cultiver notre politique participative.



### AUGMENTER

notre capital environnement



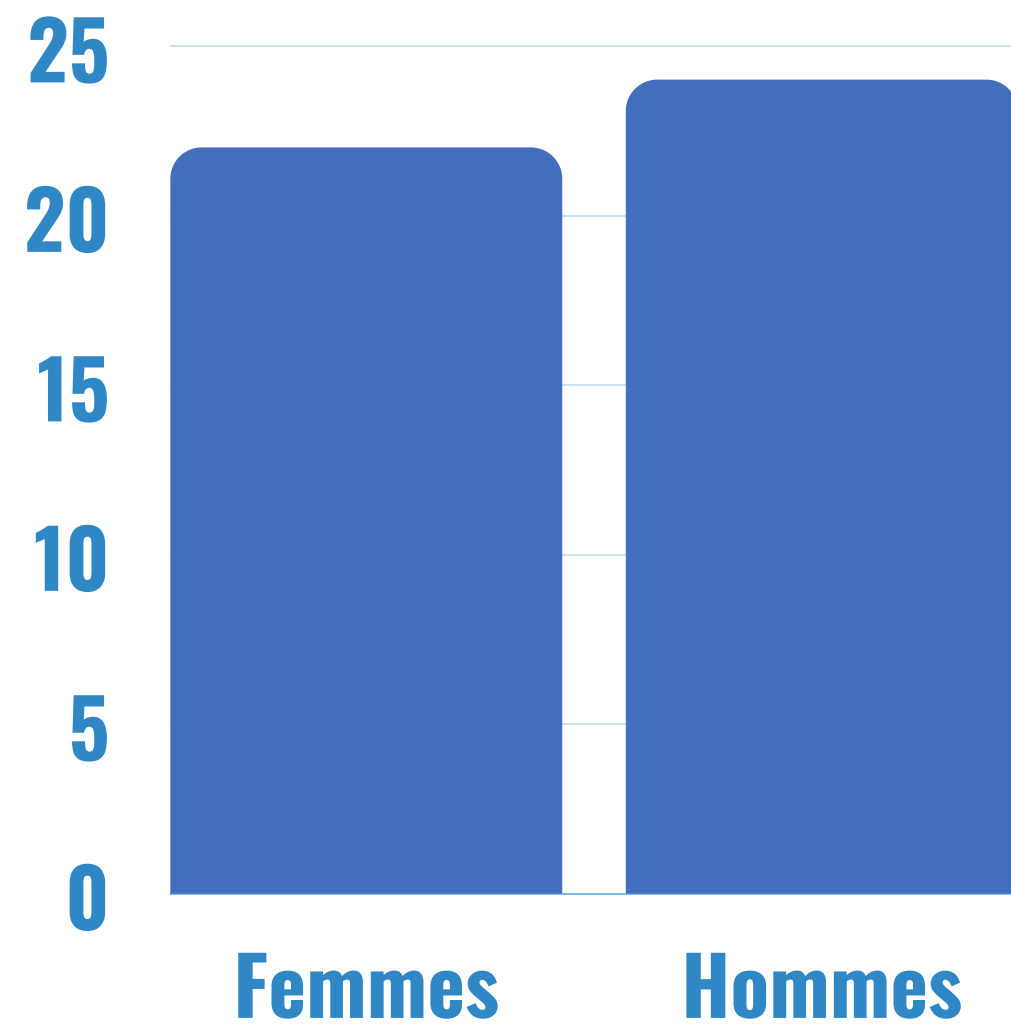
Maîtriser notre consommation énergétique recycler nos déchets,  
Réduire notre empreinte carbone,  
Développer l'utilisation de produits et processus respectueux de l'environnement.



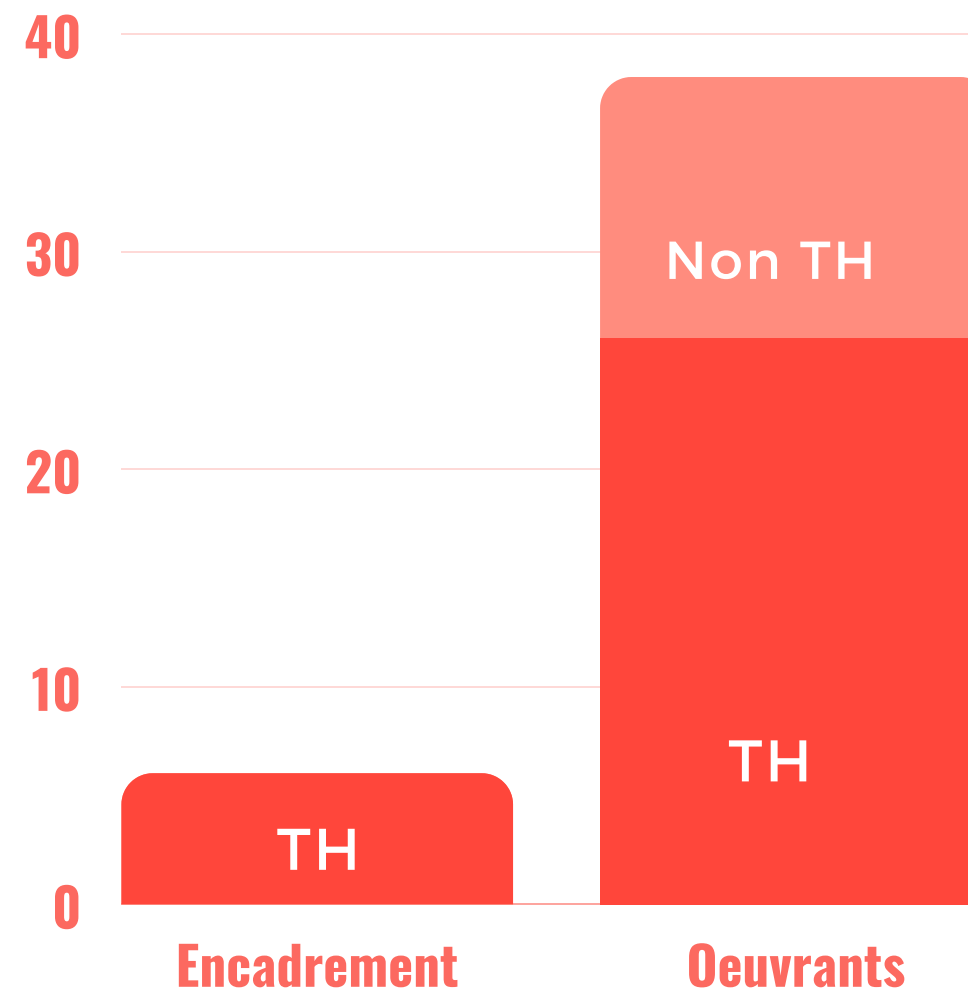
# INDICATEURS SOCIAUX



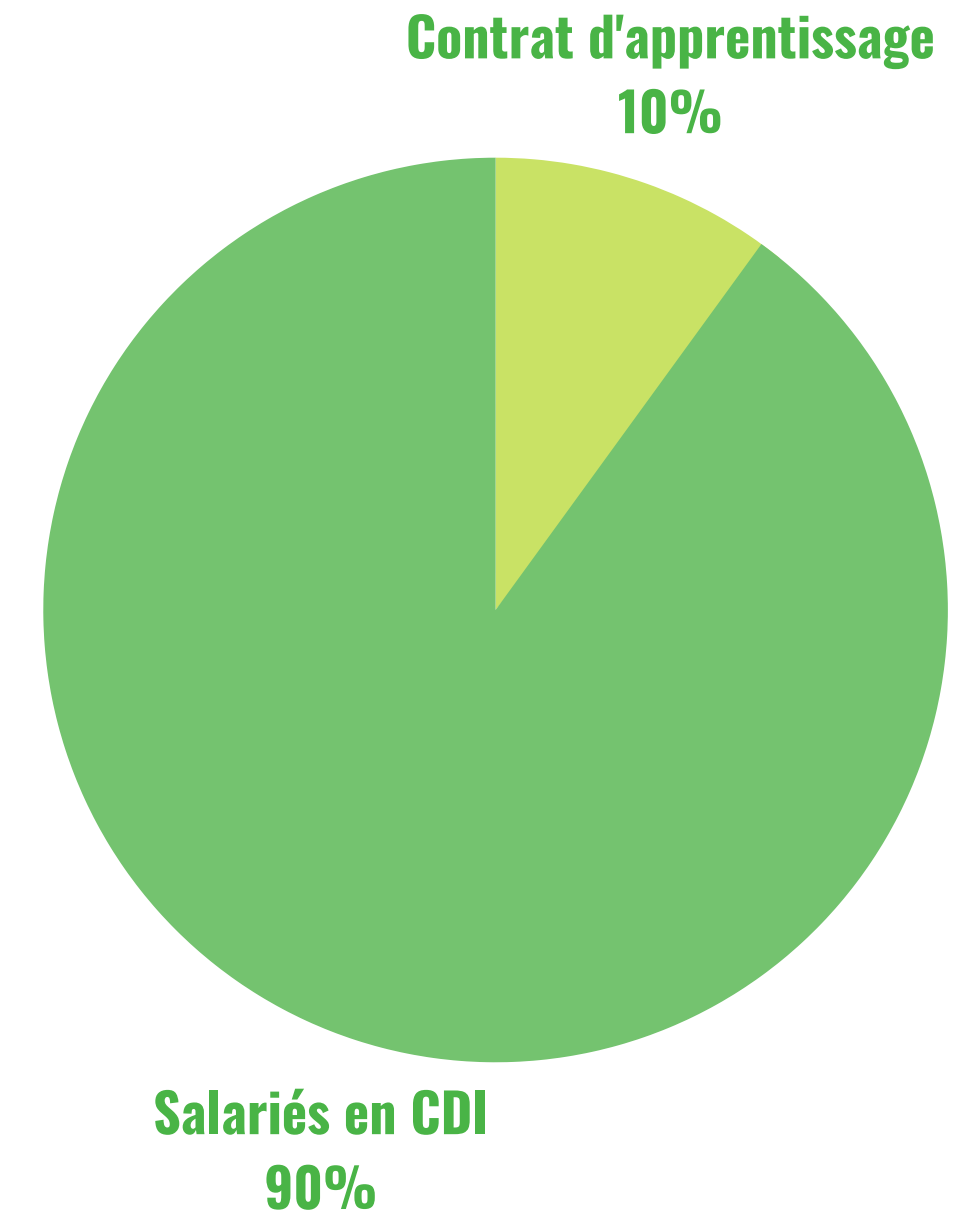
## RÉPARTITION FEMMES/HOMMES



## RÉPARTITION DES TRAVAILLEURS EN SITUATION DE HANDICAP



## RÉPARTITION DES EFFECTIFS



# Gestion des Ressources Humaines

## GESTION DE L'ABSENTÉISME

L.E.A SERVICES intervient, sur l'ensemble des sites de ses clients avec :

- du personnel formé,
- recruté majoritairement en CDI,
- du personnel en temps partiel choisi et non imposé.

Pour pallier les absences planifiées (congrés payés, absences autorisées, congés maternité ou parental, ...), comme pour les absences inopinées, L.E.A SERVICES mets en place un système de suppléances entre plusieurs personnes afin d'assurer une **totale polyvalence** et réactivité.

Un chef d'équipe dit "volant" peut pallier les absences sans déséquilibrer l'organisation de l'ensemble de notre équipe.

## GESTION DES COMPÉTENCES

Formation sécurité à l'embauche dans le respect du plan de prévention

Formation hygiène-sécurité - comportement

Formation S.S.T., nos auxiliaires prévention

Gestes et postures : protéger nos salariés des T.M.S.

Formation à l'utilisation des Equipements de protection

Formation interne métier afin de maintenir, développer et cultiver les compétences

### NOTA:

- L.E.A SERVICES n'utilisera en aucun cas du personnel intérimaire
- Le personnel recruté est local, habitant à proximité des lieux d'interventions.





# LA PRESTATION DE NETTOYAGE





# NOTRE PRESTATION

## L.E.A Services propose

- Nettoyage industriel,
- Semi-industriel,
- Tertiaire.
- Nettoyage vitrerie H2O.

## L'évaluation des méthodes et des moyens nécessaires est réalisée :

- Par une équipe compétente,
- Dans le respect de notre démarche environnementale.

## L'adaptation et la personnalisation des prestations sont faites en fonction de vos spécificités:

- Taux d'occupation,
- Nature et qualité des revêtements,
- Typologie du mobilier,
- Besoins spécifiques de remise en état.

*Nos produits d'entretien « Ecocert et/ou Ecolabel » sont conçus et fabriqués par une entreprise basée dans les Landes.*

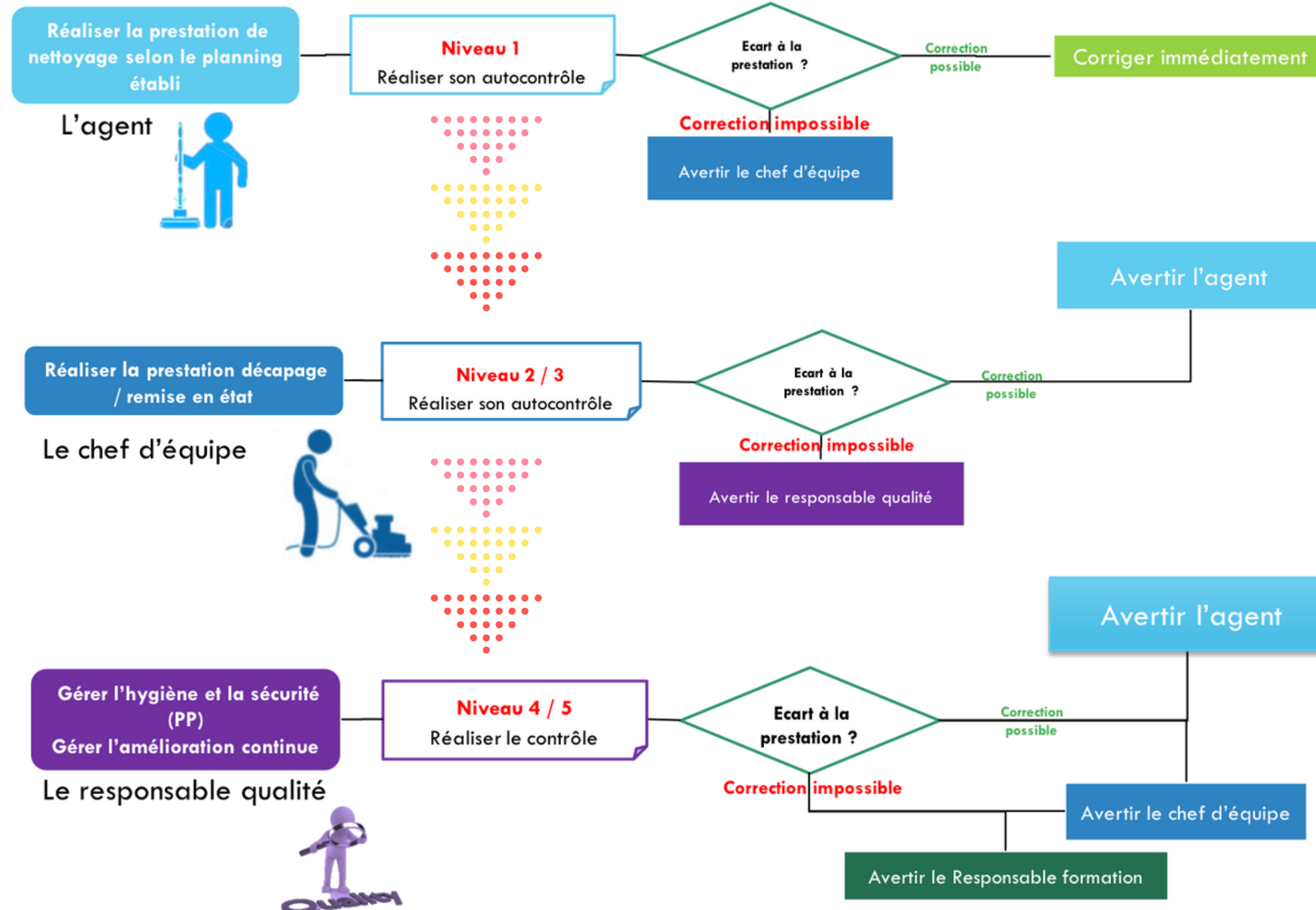


# SUIVI DE LA PRESTATION

FICHE DE POSTE LA POSTE									
TYPES DE MATERIELS UTILISES		TYPE DE PRODUITS UTILISES							
Type de nettoyage Produit utilisé Appareil Méthode		Appareil utilisé Produit utilisé Méthode Débit, débit, débit, débit Débit							
BUREAU	METHODS DE TRAVAIL	L	M	M	J	V	S	D	REMARQUES
	Vidage des corbeilles								
	Entretien, aspiration, lavage en fonction des sols								
	Nettoyage des bureaux, tables, armoires basses, téléphones, poignées								
Circulation, hall, salle de cours, de réunion									
SANTIERE, BOUCHE, VESTIBULE	METHODS DE TRAVAIL	L	M	M	J	V	S	D	REMARQUES
	Entretien, aspiration, lavage (sol carrelé et béton ciré)								
	Nettoyage et désinfection des sanitaires, bacs, miroirs, distributeurs et distributeurs								
	Déshabillage localisé tout support (sol, miroirs, armoires, vitres)								
ESPACES DE RESTAURATION, BUREAU ET ACCUEIL	METHODS DE TRAVAIL	L	M	M	J	V	S	D	REMARQUES
	Entretien, aspiration, lavage (sol carrelé et béton ciré)								
	Nettoyage des tables, et chaises de restaurant, miroirs, nettoyage en pied de travail, murs et plafonds								
	Appropriation des consommables								
LOCALS TECHNIQUES	METHODS DE TRAVAIL	L	M	M	J	V	S	D	REMARQUES
	Vidage des corbeilles								

FICHE D'AUTOCONTROLE			
Site de Mérignac			
TYPE DE LOCAL	OPERATIONS MINIMALES	OBSERVATIONS	ACTIONS
LOCAL 1	vidage des corbeilles		
	Entretien, aspiration, lavage en fonction des sols		
LOCAL 2	vidage des corbeilles		
	Entretien, aspiration, lavage en fonction des sols		
LOCAL 3	vidage des corbeilles		
	Entretien, aspiration, lavage en fonction des sols		
LOCAL 4	vidage des corbeilles		
	Entretien, aspiration, lavage en fonction des sols		
LOCAL 5	vidage des corbeilles		
	Entretien, aspiration, lavage en fonction des sols		

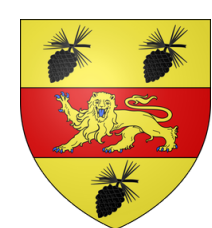
FICHE DE CONTRÔLE CONTRADICTOIRE NETTOYAGE			
BATIMENT	NOM DU SITE	DATE / HEURE	
LOCAL CONTRÔLE	OPERATIONS DE NETTOYAGE	NOTE	OBSERVATION
LOCAL 1	Propreté des sols		
	Propreté des surfaces verticales		
LOCAL 2	Propreté des sols		
	Propreté des surfaces verticales		
LOCAL 3	Propreté des sols		
	Propreté des surfaces verticales		
LOCAL 4	Propreté des sols		
	Propreté des surfaces verticales		
LOCAL 5	Propreté des sols		
	Propreté des surfaces verticales		





# LES PRODUITS

LA TECHNOLOGIE  
**enzy-pin**



L.E.A SERVICES utilise des produits fabriqués dans les Landes par ACTION PIN fondé par le groupe DRT (Dérivés Résiniques et Terpéniques).

C'est un acteur économique majeur engagé sur la Chimie Responsable et Végétale et la valorisation des dérivés de Pin des Landes.

En s'appuyant sur les propriétés de ses matières premières (désinfectantes, nettoyantes et odorisantes notamment), DRT, via son département « Spécialités », a développé dans les années 1950, des produits finis désinfectants et insecticides à destination du grand public.

Puis c'est en 1964 que la formulation du premier produit d'hygiène européen à base d'essence de Pin voit le jour sous le nom de « 121 B ». Ancêtre du VRAI MENAGE, il sera le véritable prémisses à la création de la gamme LE VRAI PROFESSIONNEL.

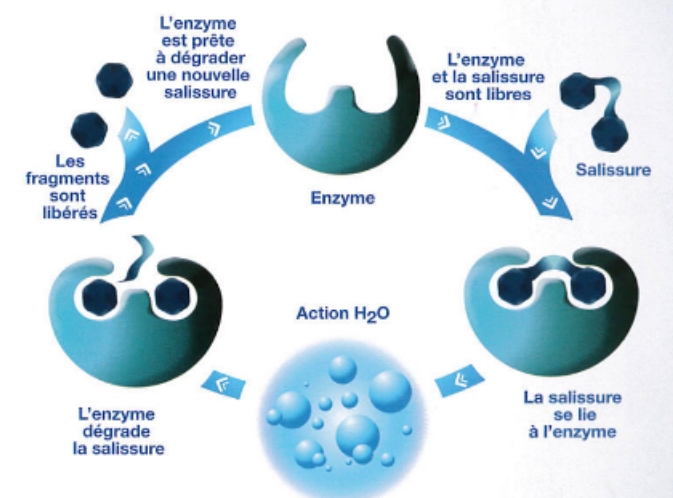


## « LA NOUVELLE EFFICACITÉ ÉCOLOGIQUE »

### LE CYCLE CATALYTIQUE

1. Liaison de l'enzyme avec la salissure.
2. Fragmentation de la salissure par l'enzyme.
3. Séparation de l'enzyme et des fragments de salissure.
4. Élimination des fragments de salissure par les tensio-actifs.

- **ACTION IMMÉDIATE :**  
1 millier de salissures dégradées par seconde.
- **ACTION LONGUE DURÉE :**  
dégradation en continue tant qu'il y a de la salissure.







**LA PRESTATION QUALITÉ**

# NOS OFFRES

Après ces cinq années de développement dans le domaine de la propreté et des services associés, nous avons décidé d'élargir notre offre de services.

Forts de notre expérience auprès de clients tels que Le Crédit Agricole d'Aquitaine, La Poste, Bouygues Bâtiment, Bouygues Télécom, nous avons conscience que la compétitivité des entreprises est liée à la qualité.

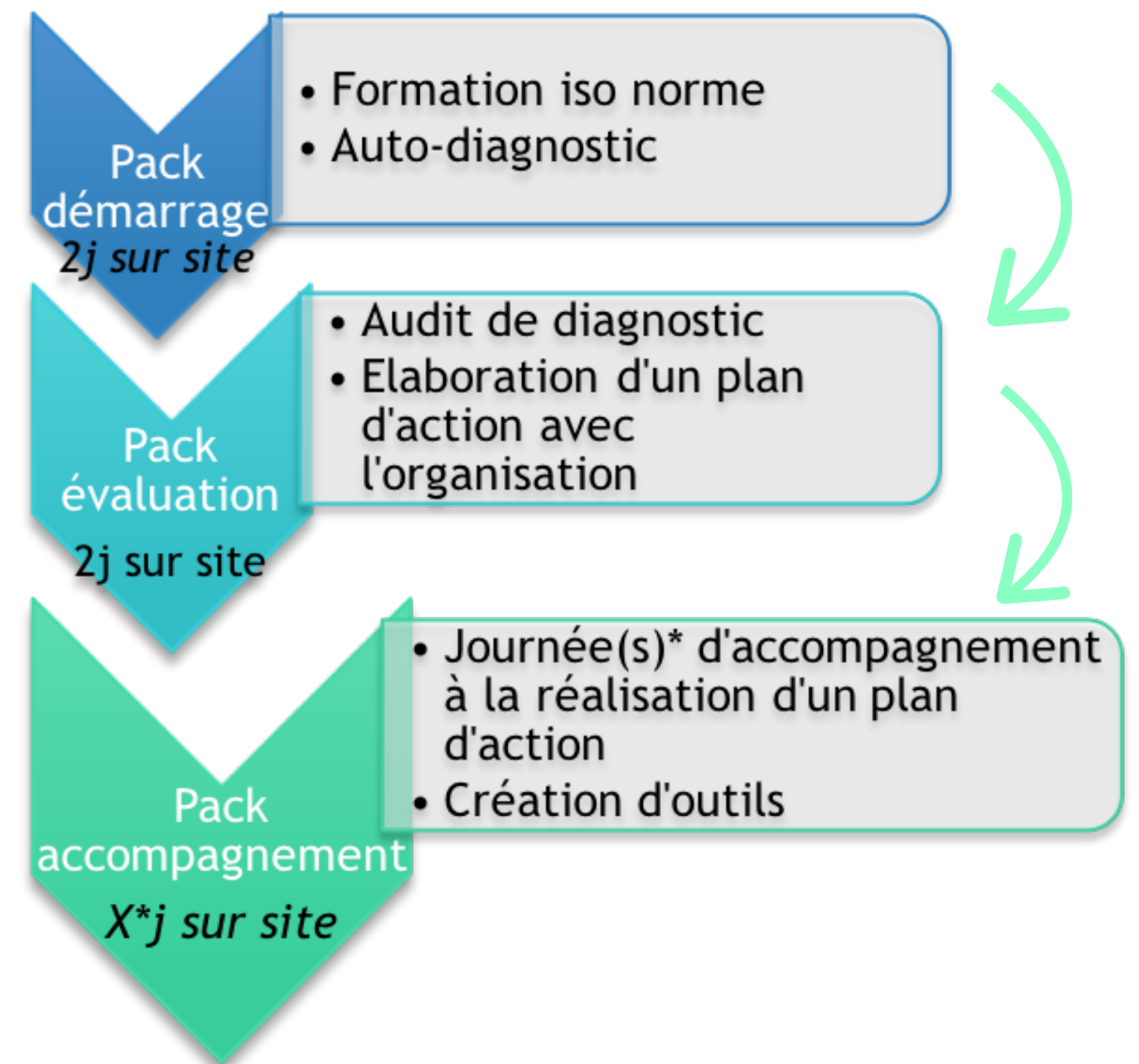
Les démarches d'amélioration des performances, de certification et d'accréditation sont indispensables au succès durable des entreprises.

Ainsi, nous vous proposons aujourd'hui un service d'accompagnement dans vos démarches qualités se déclinant sous trois angles :

- La formation,
- L'accompagnement,
- L'audit.

Vous avez besoin d'un accompagnement qualité si vous souhaitez :

- Faire évoluer votre démarche qualité,
- Démarrer une démarche qualité.



# Focus démarche RSE et ISO 26000

## FORTIFIER SES VALEURS

Consolider les valeurs de l'entreprise à travers la satisfaction des clients, des salariés, les relations fournisseurs et partenaires, le respect et l'éthique, les solidarités... etc.



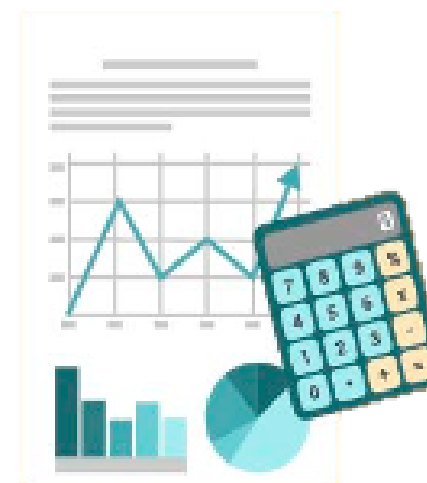
## ENRICHIR SON MANAGEMENT GLOBAL

Appréhender un management global allié aux actions de développement durable en adoptant des méthodes de management efficaces, innovantes et durables.



## MAÎTRISER SES COÛTS

Mieux maîtriser vos coûts par la réduction de vos consommations d'énergie, d'eau et de déchets



## CONTRÔLER SES IMPACTS

Mieux maîtriser vos coûts par la réduction de vos consommations d'énergie, d'eau et de déchets





# QUELQUES EXEMPLES D'ACCOMPAGNEMENTS



## AUDIT ISO 15189 - ACCOMPAGNEMENT

- Audit blanc externe
- Mise à niveau des indicateurs qualité, suivi des non-conformités, gestion documentaire ...etc.

## DIAGNOSTIC ISO 9001 – ETAT DES LIEUX DES PRATIQUES - RÉOLUTION DE PROBLÈME

- Diagnostic documentaire,
- Audit terrain et entretiens individuels,
- Diagnostic organisationnel (outil DCA – Créé par IFEAS) aboutissant sur un plan d'action avec pilotes,
- Diagnostic initial iso 9001 : 2015.

## ACCOMPAGNEMENT ET SUIVI POUR LA MISE EN PLACE D'UN SMQ

- Sensibilisation à la norme iso 9001:2015
- Diagnostic initial suivi de la mise en place d'un plan d'action,
- Mise en place d'un outil de gestion des Fiches qualités,
- Définition des processus et pilotes,
- Mise en place et suivi d'indicateurs.



# LES PRESTATIONS SPECIFIQUES



# NOTRE PRESTATION

## L.E.A HYDROTECH

Propose des prestations de nettoyage et désinfection de réservoirs d'eau.

### Les protocoles de désinfection et de sécurité sont réalisés par :

- Par une équipe formée (CATEC, Produits chimiques ... Etc.)
- Dans le respect de la réglementation et des normes applicables

### Nous sommes capables de répondre à vos demandes :

- Châteaux d'eau, réservoirs et bâches à eau quelque soit le volume,
- Accessibilité difficile grâce à nos équipements adaptés,
- Demandes exceptionnelles ou contrat annuel

*Nos équipes interviennent sur les secteurs 40-64 et 33*





# Compétences et Encadrements

## GESTION DES COMPETENCES

LEA SERVICES forme ses collaborateurs sur les trois axes suivants :

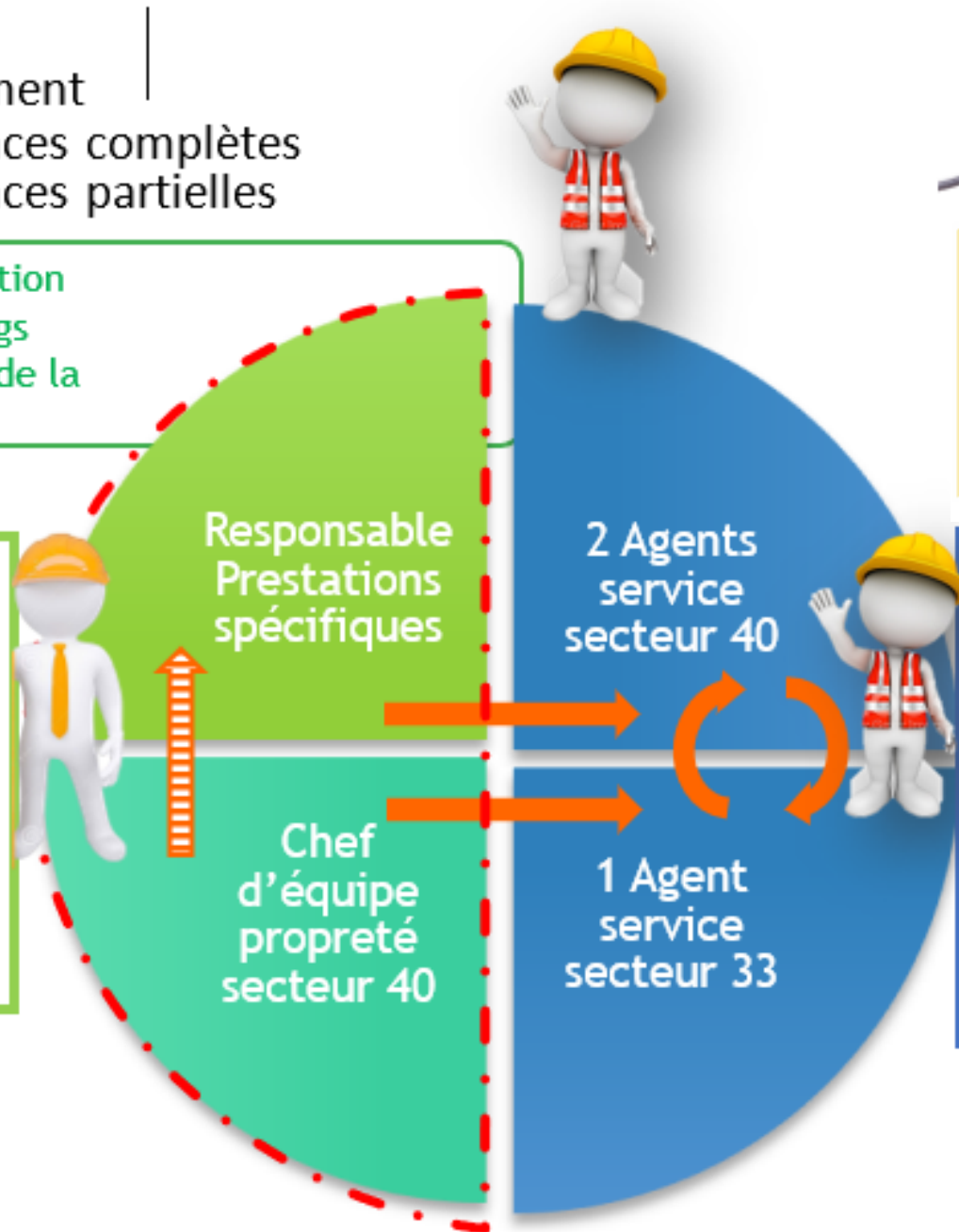
- Sécuritaire,
- Réglementaire
- Technique.

Voici la matrice de compétence de notre équipe sur le pôle L.E.A HYDROTECH.

- Encadrement
- Suppléances complètes
- ← Suppléances partielles

- Responsable de la prestation
- Organisation des plannings
- Garant de la sécurité et de la qualité

- Certificat CATEC
- Formation interne : Hygiène Sécurité prestations spécifiques
- Formation interne : Protocole de nettoyage prestations spécifiques
- Formation interne : Encadrement chantier prestations spécifiques



- Certificat CATEC
- Formation interne : Hygiène Sécurité prestations spécifiques
- Formation interne : Protocole de nettoyage prestations spécifiques

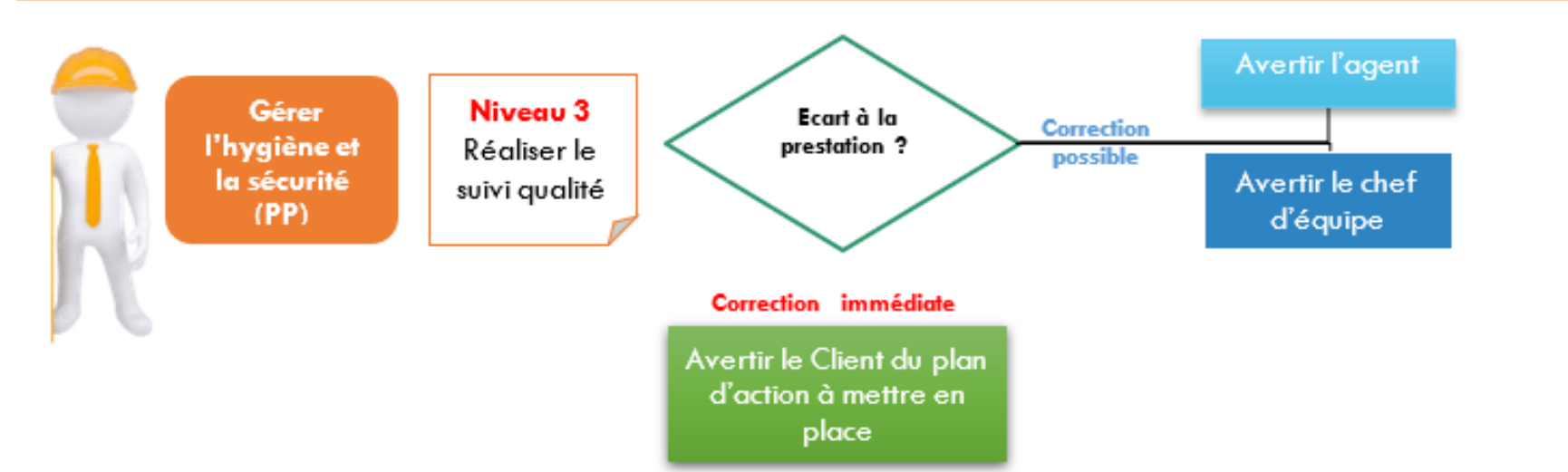
### NIVEAU 1 : L'agent (pendant l'intervention)



### NIVEAU 2 : La/Le chef.fe d'équipe (à la fin de l'intervention)



### NIVEAU 3 : Le responsable PS ou La responsable qualité (à la demande ou au besoin)





# SUIVI DE LA PRESTATION

La prestation est encadrée par un rapport de visite qui est envoyé en suivant de sa réalisation.

Nos équipes sont équipées de tablette qui leur permettent en temps réel d'éditer les rapports accompagnés de photos le cas échéant.



## NETTOYAGE ET DESINFECTION DES RESERVOIRS - Rapport de visite -

EPO2\_NAQ\_P1F1  
Version 8  
21/01/2019  
Page 1/4

NOM DU RESERVOIR :

TYPE DE RESERVOIR :  Surélevé  Au sol  Enterré

### NATURE ET ETAT DE L'OUVRAGE

ESCALIER ET ECHELLE :	BON	MAUVAIS
Etat général :	<input type="checkbox"/>	<input checked="" type="checkbox"/>
Précisez : Corrosion généralisée de l'échelle, pattes de fixations en partie basse de l'échelle Sont sectionnées, le dernier barreau est absent		
Conformité sécurité :	<input type="checkbox"/>	<input checked="" type="checkbox"/>
Précisez :		
TRAPPE D'ACCES	BON	MAUVAIS
Etat général :	<input checked="" type="checkbox"/>	<input type="checkbox"/>
Précisez :		
Conformité sécurité :	<input type="checkbox"/>	<input type="checkbox"/>
Précisez :		
EXTERIEUR DE L'OUVRAGE :		
DALLE DE COUVERTURE		
Etanchéité sur dome	OUI	NON
Nature de l'étanchéité - Précisez :	<input type="checkbox"/>	<input type="checkbox"/>
Etat de l'étanchéité :	<input type="checkbox"/>	<input type="checkbox"/>
Précisez :		
Fissures (dalle de couverture)	OUI	NON
Précisez :		
Fissures traversantes	<input type="checkbox"/>	<input type="checkbox"/>
Précisez :		
VOILES - OUVRAGE NON CONCERNE	OUI	NON
Présence de fissures	<input type="checkbox"/>	<input type="checkbox"/>
Précisez :		
Fissures traversantes	<input type="checkbox"/>	<input type="checkbox"/>
Précisez :		
Peinture de l'ouvrage	OUI	NON
Etat de la peinture	BON	MAUVAIS
Précisez :		
INTERIEUR DE L'OUVRAGE :		
RADIER	BON	MAUVAIS
Etat général	<input checked="" type="checkbox"/>	<input type="checkbox"/>
Précisez :		
Présence de revêtement	OUI	NON
Nature du revêtement - Précisez :		
Présence de fissures	<input type="checkbox"/>	<input checked="" type="checkbox"/>
Précisez :		
Présence d'épaufrures	<input type="checkbox"/>	<input checked="" type="checkbox"/>
Précisez :		

NOTA : Joindre le bulletin d'analyse (fax + bulletin laboratoire) ET photos ET le schéma du réservoir (cote d'aspiration) à ce Rapport de visite

06 42 49 45 49

[www.leaservices.fr](http://www.leaservices.fr)

