



**2018**

*Présentation*  
**COLLECTE ET RECYCLAGE  
DES DÉCHETS**



**TRIETHIC,**

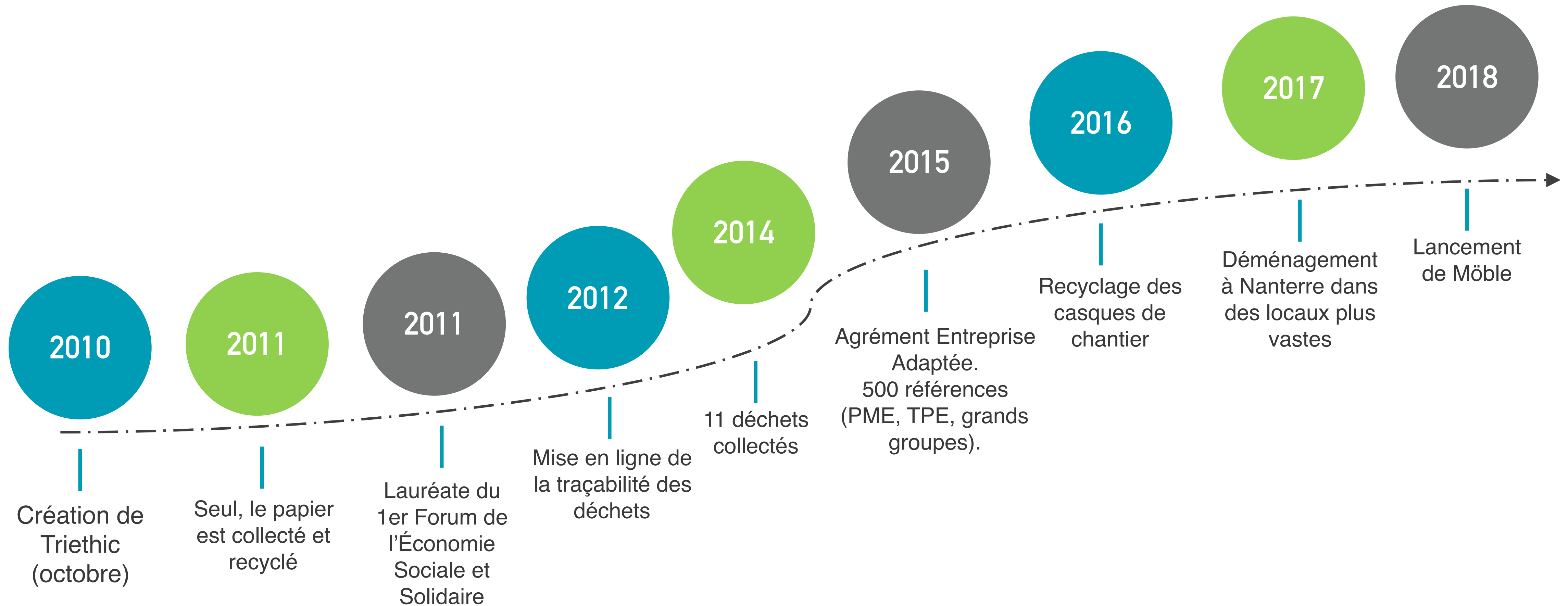
---

Social - Environnemental - Local

# L'HISTORIQUE

## 8 ANS D'ENGAGEMENT

Triethic est une société de collecte et de recyclage des déchets tertiaires. Elle est issue de l'Economie Sociale et Solidaire.





PAPIERS



PILES



STYLOS



CARTOUCHES



GOBELETS



AMPOULES



DEEE



MOBILIER



CARTONS



CANETTES



BOUTEILLES



CASQUES

# LES DÉCHETS QUE NOUS RECYCLONS

# DES SERVICES DIVERSIFIÉS

## POUR RÉPONDRE À VOTRE DÉMARCHE RSE

---



### LE DÉSARCHIVAGE...

Un grand ménage de printemps

### LA DESTRUCTION DE PAPIERS CONFIDENTIELS...

La sécurité assurée

### LE CLEANING DAY

Trier, sensibiliser, impacter

# LE MOBILIER DE TRI

---

Pour trier les déchets à la source, Triethic met en place des bornes de tri d'apport volontaire connectées



Gobelets

Papiers

Autres déchets

Canettes

Bouteilles

## MÖBLE

Borne connectée

- Capacité : 80L
- Option : connecté. Le capteur envoie une alerte quand le taux de remplissage atteint sa limite
- Matière : Huile de lin, issue des graines de la plante de lin, farine de bois provenant de forêts contrôlées, Acier brut sans alliage 100% recyclable, contreplaqué de Peuplier
- Dimensions : 540 mm x 367mm x 890mm

# LE MOBILIER DE TRI

Pour trier les déchets à la source, Triethic met en place des corbeilles de tri chez les clients (à leur convenance)



Papiers (30 kilos)



Gobelets (2500 gobelets)



Canettes (250 canettes)



Bouteilles (80 bouteilles)

## POP – PAPIERS

- Matière : carton
- Durée d'usage : 1 an
- Dimensions : Hauteur : 40 cm, largeur 27 cm, profondeur : 30 cm

## MULTIBOX

- Capacité : 30 kilos
- Matière : carton
- Dimensions : Hauteur : 80 cm, largeur 38 cm, profondeur : 38 cm

# LE MOBILIER DE TRI DE NOS PRESTATAIRES

---

Triethic travaille avec 2 prestataires principaux pour proposer à ses clients un mobilier plus « design » :



Clip de jonction



insert

## GREENWAREHOUSE :

- Capacité : 70 litres
- Type de déchets : papiers, bouteilles, canettes, gobelets, autre déchets
- Matière : plastique 100% post consommation
- Couvercle : inclinaison à 15°
- Stickers indiquant le type de déchet
- Options : avec ou sans insert/ clips d'assemblage (avec d'autres uBin)
- Couleurs des inserts : jaune, bleu, noir, gris, rouge, vert
- Clip de jonction



# LE MOBILIER DE TRI DE NOS PRESTATAIRES

---



Green Office

Gamme Agora



# LA COLLECTE ET LE RECYCLAGE,

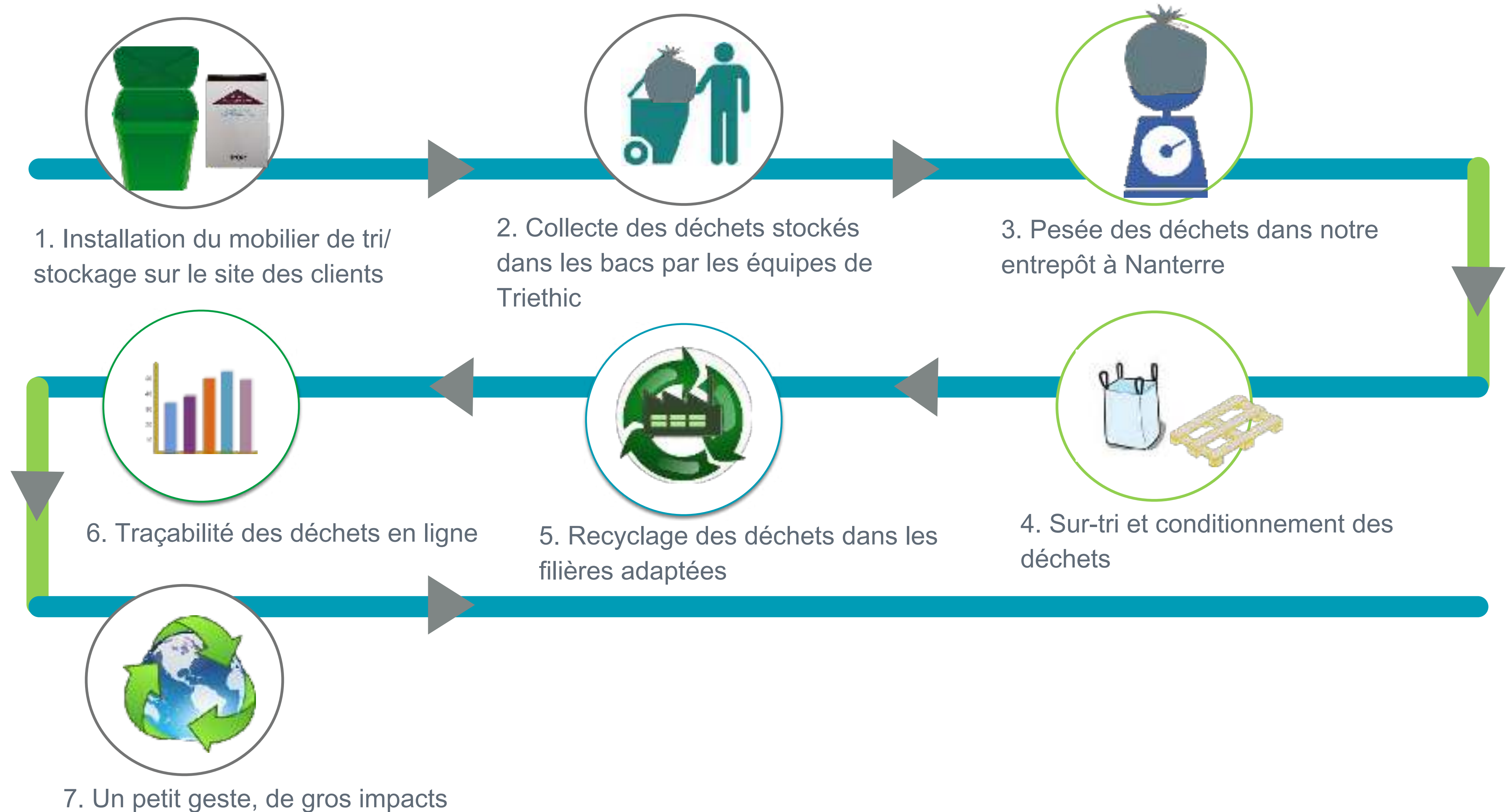
---

Seconde vie à la matière première



# LA COLLECTE

## UNE ÉQUIPE DÉDIÉE



Les déchets sont envoyés dans les filières de valorisation adaptées.  
Chaque matière y est démantelée, dépolluée et retransformée.



GREENFIELD SAS



VEOLIA



TERRACYCLE



recylum



Le 2<sup>e</sup> vie des déchets-électriques



## Les filières de valorisation

**Le papier** est pesé et conditionné en big bag sur le site de Rueil-Malmaison par Triethic. Il est ensuite expédié vers l'usine de recyclage Greenfield où il est recyclé en pâte à papier. Retrouvez la visite sur site de Greenfield [ici](#).



**Les déchets d'Equipements Électriques et Électroniques** (matériels informatiques) sont pesés et conditionnés en grille. Ils sont ensuite récupérés et recyclés par l'éco-organisme Ecologic. Découvrez notre interview sur Ecologic [ici](#).



**Les cartouches** sont triées pour mieux être valorisées. Elles sont ensuite récupérées et recyclées par Ecolecta. Les cartouches sont démantelées, dépolluées et transformées en matière première réutilisable.



**Les piles** sont conditionnées dans des fûts spécifiques avant d'être expédiées chez notre éco-organisme Screlec. Retrouvez l'interview sur Screlec [ici](#).



**Le carton** est pesé et conditionné en balle. Il est ensuite déposé sur le site de Véolia à Argenteuil où il est transformé en matière première secondaire réutilisable.



**Les gobelets** sont pesés. S'ils sont empilés les uns dans les autres, ils sont recyclés chez Versoo, située à Angers. Retrouvez l'interview de Versoo [ici](#). S'ils sont collectés en vrac, ils sont recyclés chez Véolia.



**Les ampoules.** Elles sont recyclées avec l'éco-organisme Recylum.



# L'INSERTION PAR L'EMPLOI

## DES MÉTIERS ADAPTÉS

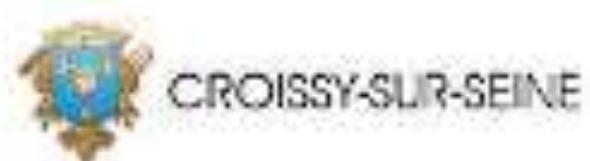
---

« Mon rêve était de développer des métiers, des services de proximité dont les postes à pourvoir seraient accessibles au plus grand nombre de personnes : hommes, femmes quelle que soit l'origine sociale culturelle et de niveau de diplôme ».

Triethic, entreprise adaptée depuis janvier 2015



# ILS NOUS FONT CONFIANCE



# AUTRES ACTIVITÉS

---



## Casquethic



Fourniture de caisses container  
Collecte des casques de chantier et  
de sécurité  
Démantèlement des casques  
Recyclage des casques

[www.casquethic.fr](http://www.casquethic.fr)



# ANNEXE

## VOCABULAIRE

---

- ✓ **Administrateur** : L'entreprise qui aura la main sur la plateforme; ici c'est Triethic
- ✓ **Intégrateurs** : toutes entreprises issues de l'Economie Sociale et Solidaire qui vont adhérer à la plateforme pour proposer une activité de recyclage
- ✓ **Clients** : ceux qui vont faire appel à un intégrateur pour recycler leurs déchets. Ils auront ensuite accès à la traçabilité de leurs déchets
- ✓ **ESS** : Economie Sociale et Solidaire
- ✓ **EI** : Entreprise d'Insertion (qui emploie des personnes éloignées du marché du travail)
- ✓ **EA** : Entreprise Adaptée (qui peut employer des personnes en situation de handicap)
- ✓ **Collecteurs/Trieurs** : personnes qui vont collecter les déchets chez les clients. Ils font également du tri
- ✓ **Collectes** : action de réaliser le retrait des déchets chez les clients
- ✓ **Traçabilité** : suivi des collectes par déchets (poids et dates)
- ✓ **Mobilier de tri** : réceptacle installé chez le client pour trier les déchets; il est différent selon les déchets pour permettre un tri à la source (corbeille, îlot, Multibox)
- ✓ **Bac de stockage** : bacs installés chez le client pour stocker les déchets en attendant que leur collecte
- ✓ **Enlèvement** : le fait d'évacuer les déchets stockés dans notre entrepôt à Nanterre
- ✓ **Filières de valorisation** : entreprises spécialisées où nos déchets (après avoir été triés) sont recyclés et transformés en matière première. Aujourd'hui, Triethic travaille avec Greenfield, Veolia, Derichebourg, Ecologic, Valdelia, Screlec.
- ✓ **DEEE** : Déchets d'Equipement Electroniques et Electriques (ordinateurs, onduleurs, souris<sup>16</sup>, tubes cathodiques...)

# ANNEXE

## LES QUESTIONS À POSER

---

Lorsqu'un client contact Triethic pour avoir des renseignements sur notre activité, voici les questions à lui poser :

- 1 Quels types de déchets souhaitez-vous faire collecter ?
- 2 Où êtes-vous situés ?
- 3 Avez-vous de la place pour stocker des bacs ? (local de stockage)
- 4 Avez-vous déjà des corbeilles de tri ?
- 5 Quelle est l'accessibilité du site (possibilité de se garer ? ascenseur ? )

Prendre les contacts de la personne (mail, tel, nom, prénom, nom de la société)

