



LEA SERVICES



SIRET 532 860 970 00013

AGRÉMENT EA N° 7520004

Siège social : 6 rue Chanzy 40100 DAX

Ets secondaire : 17 place de la Bourse 33000 BORDEAUX

Ets secondaire : 50-51 allées marines 64100 BAYONNE

 contact@leaservices.fr  06.42.49.45.49

www.leaservices.fr

SOMMAIRE

PRÉSENTATION GÉNÉRALE

PRESENTATION DE L.E.A SERVICES

NOTRE PERIMETRE D' ACTIONS ET NOS CLIENTS

FOCUS LABEL ENGAGE RSE

NOS OFFRES ET NOS PRESTATIONS

MODELES DE CONTRACTUALISATION

CHIFFRES CLES

PILOTAGE DES PROCESSUS

NOTRE DEMARCHE ET INDICATEURS RSE / HSE

PILOTAGE DES PROCESSUS

GESTION DES RESSOURCES HUMAINES

PRESTATION DE NETTOYAGE

NOTRE PRESTATION

SUIVI DE LA PRESTATION

PRODUITS ET TECHNIQUES UTILISEES

PRESTATION CONSULTING

NOS OFFRES

FOCUS DEMARCHE RSE ET ISO 26000

PRESTATION SPECIFIQUE

NOTRE PRESTATION

COMPETENCES ET ENCADREMENTS

SUIVI DE LA PRESTATION





PRÉSENTATION GÉNÉRALE

PRÉSENTATION DE L.E.A SERVICES

En 2011, Nathalie BRINGAS crée à DAX
Landes Entreprise Adaptée Services
reposant sur deux piliers fondamentaux

Proposer aux entreprises des prestations de qualité dans
différents domaines.

Permettre aux personnes en situation de handicap un accès
facilité au travail.

(L'Entreprise Adaptée est une entreprise du secteur marchand employant
entre 55 et 75% des collaborateurs en situation de handicap).

Aujourd'hui L.E.A Services compte 46 collaborateurs,
1 établissement secondaire à Bordeaux et plus de 125 clients



AGRÉÉE E.A.
(DEPUIS JUILLET 2011,
RENOUVELÉ 2014, 2017 ET
2020 POUR 5 ANS)



AGRÉÉE ESUS
(ENTREPRISE SOLIDAIRE
D'UTILITE SOCIALE)



LABELLISES
(ENGAGES RSE DEPUIS
SEPTEMBRE 2021)



ADHERENT FEP
(FEDERATION DES
ENTREPRISES DE PROPETE)



ADHERENT UNEA
(UNION NATIONALE DES
ENTREPRISES ADAPTÉES FILIÈRE
"PROPRETÉ ET SERVICES ASSOCIÉS")



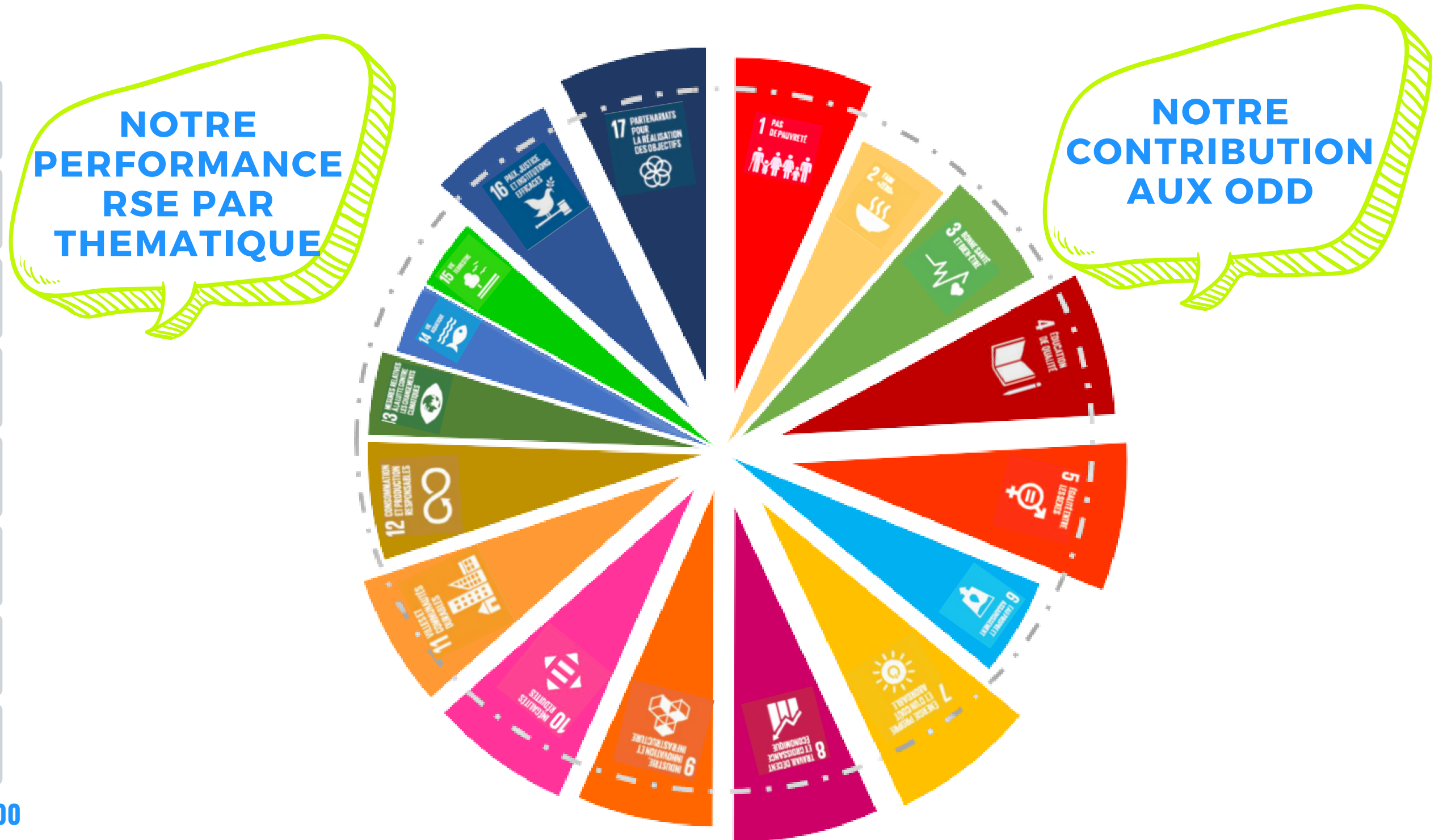
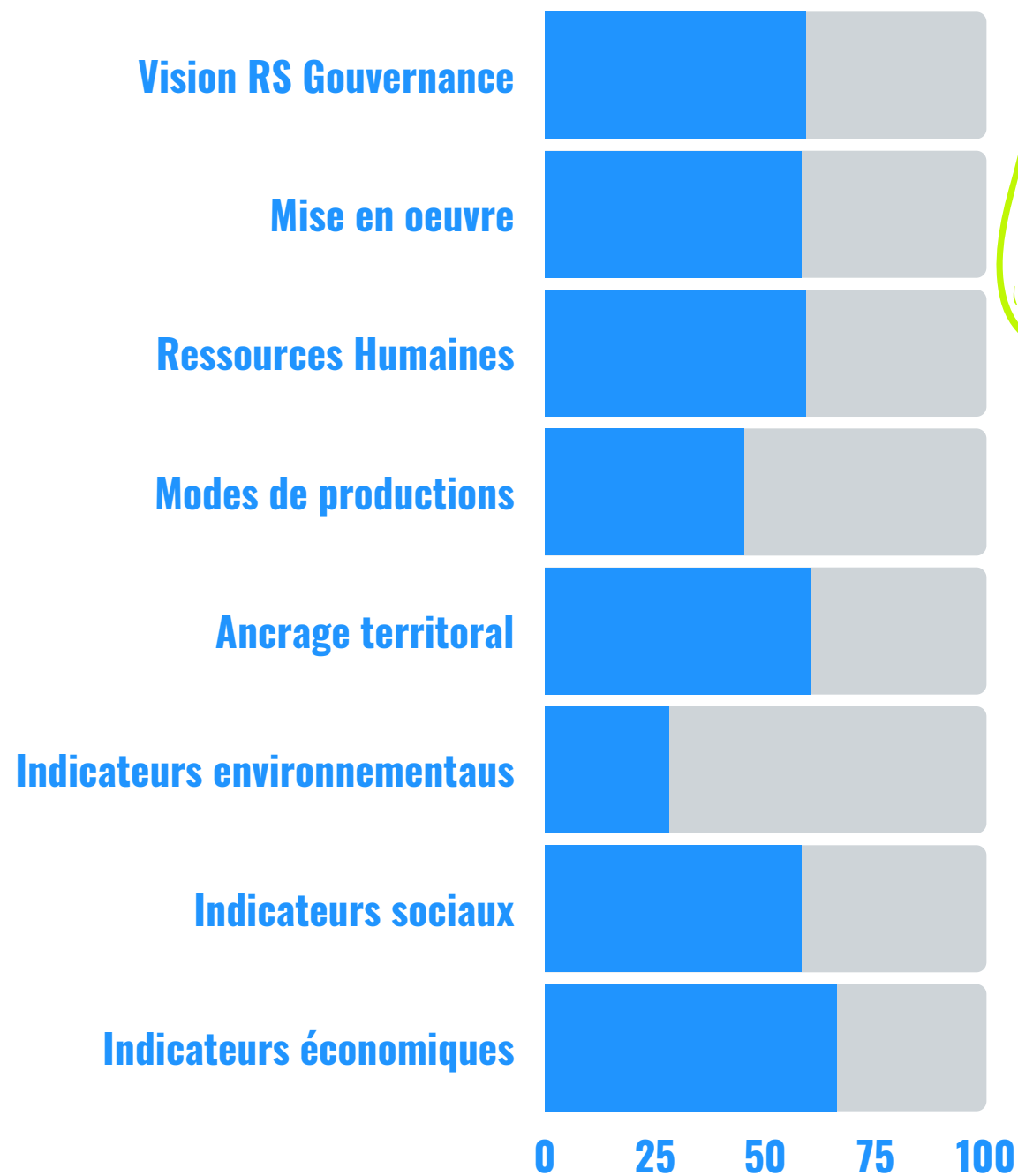
ADHERENT CRESS
(CHAMBRE RÉGIONALE DE
L'ÉCONOMIE SOCIALE ET
SOLIDAIRE)



FOCUS LABEL ENGAGE RSE

L.E.A SERVICES est labellisé au niveau CONFIRME du label Engagé RSE d'AFNOR Certification.
 Pour nous, c'est un moyen concret de mesurer la performance de notre démarche RSE pour répondre aux **Objectifs de développement durable des Nations-Unies**, en ligne avec la norme internationale **ISO 26000**.

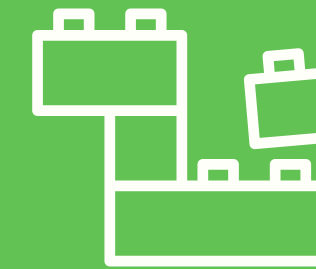
Nous rejoignons une communauté de près de **200 organisations** labellisées Engagé RSE



LA FINALITÉ DE CES ACTIONS EST AVANT TOUT



D'INCLURE ET D'ACCOMPAGNER
DES PERSONNES EN SITUATION
DE HANDICAP



DE CONSTRUIRE ET FINALISER
AVEC ELLES UN PARCOURS
PROFESSIONNEL DURABLE

Ces projets s'appuient sur deux convictions indissociables. La première est que le travail reste un vecteur essentiel de l'intégration et de la citoyenneté et la deuxième est qu'une Entreprise Adaptée est un formidable « outil » de formation et d'insertion durable.

QUELQUES PARTENAIRES



DEPUIS 2011

PERIMETRE
NOUVELLE AQUITAINE

148 SITES CLIENTS



CREDIT AGRICOLE- Depuis 2012
secteur 40
Facility Management



VILLE DE BAYONNE
Depuis 2015
secteur 64
Nettoyage



BOUYGUES BATIMENT- Depuis 2014
secteur 33-40
Nettoyage



CCI BG- Depuis 2018
secteur 33
Consulting Qualité



XL HABITAT - Depuis 2013
secteur 40
Nettoyage - Espaces Verts



BORDEAUX METROPOLE
Depuis 2021
secteur 33
Prestation vitrerie



KEOLIS - Depuis 2016
secteur 33
Nettoyage



KLEDYS TRANSPORT DE SANG
Depuis 2018
secteur 33
Consulting qualité



LA POSTE - Depuis 2014
secteur 33
Nettoyage



VILLAGE ALZHEIMER- Depuis 2020
secteur 40
Nettoyage



SAFRAN- Depuis 2017
secteur 33
Nettoyage



SUEZ - Depuis 2021
secteur 40-64-33
Hydrotech

NOS PRESTATIONS



NETTOYAGE & SERVICES ASSOCIES



NETTOYAGE

Tertiaire
Industriel
Prestations spécifiques



FACILITY MANAGEMENT

Gestion documentaire
Courier
Accueil



ESPACES VERTS

Taille, Tonte
Massifs



CONSULTING



QUALITÉ & RSE

Audits
Accompagnement



HYDROTECH



PRESTATIONS SPECIFIQUES

Nettoyage de réservoirs d'eau potable

MODÈLES DE CONTRACTUALISATION

L.E.A Services est en capacité de répondre seul ou adossé à d'autres entreprises.

Afin de faciliter le déploiement et la gestion des prestations, plusieurs stratégies de pilotage ont déjà été déployées :

- Prestation directe
- Prestation en sous-traitance
- Prestation via un FMEUR
- Prestation en cotraitance.

Ainsi nous pouvons nous adapter à la demande de nos clients de manière efficace.



PRESTATION DIRECTE

- **LA POSTE Hôtel logistique Urbain**
- Contrat de 1er rang
- Pilotage LEA Services
- Communication directe

Keolis

PRESTATION VIA UNE SOUS-TRAITANCE

- **KEOLIS via Atalian**
- Contrat de sous-traitance avec Atalian
- Pilotage LEA Services
- Recours au secteur adapté imposé dans l'appel d'offre



PRESTATION VIA UN FMEUR

- **SAFRAN Céramics**
- Contrat de 1er rang
- Communication directe avec le client
- Pilotage et mise en relation via le FMEUR Bouygues Energies & Services

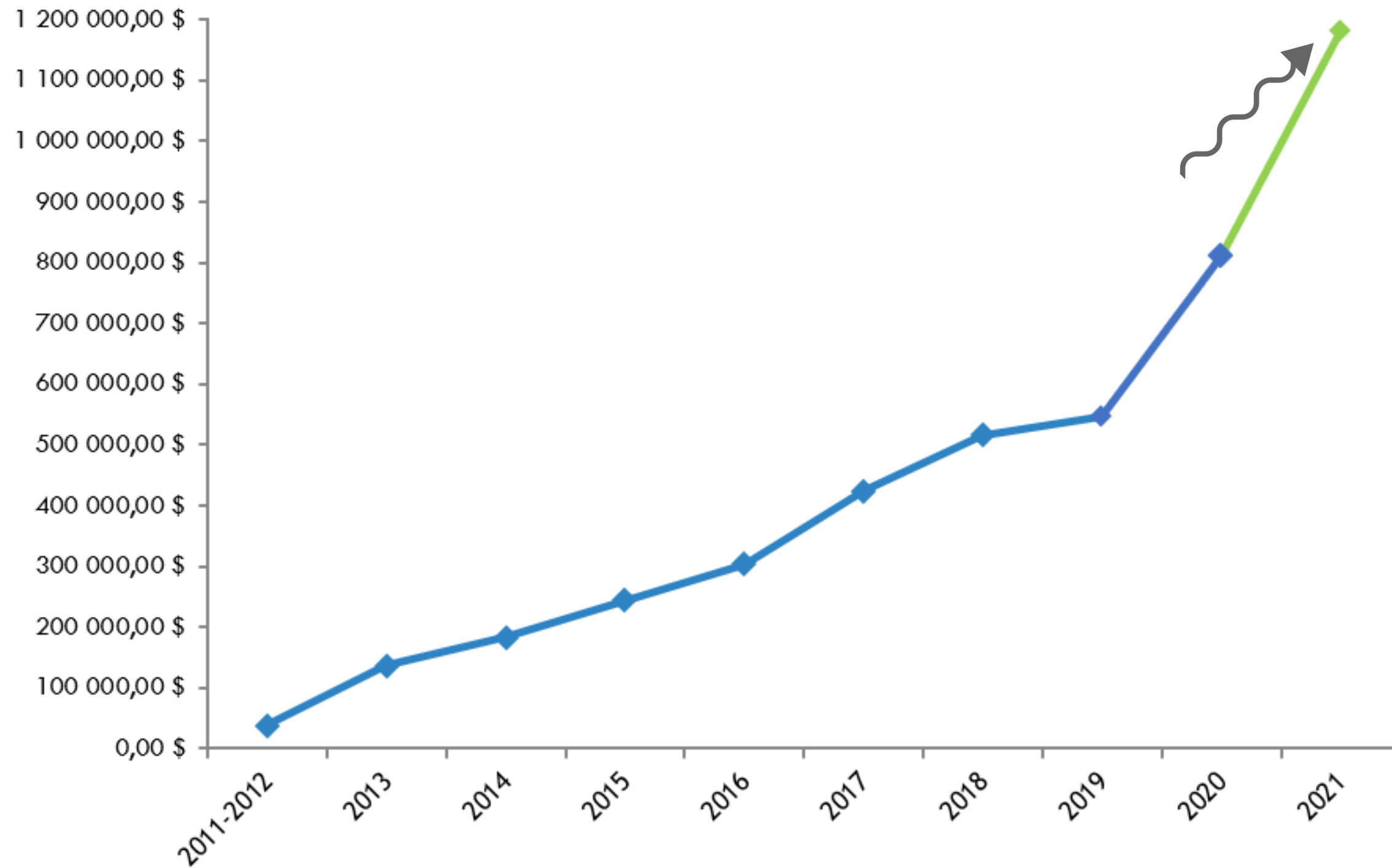


INTERVENTION EN COTRAITANCE VIA UN GME

- **Bouygues Télécom**
- Contrat quadripartite Bouygues Télécom :
 - GSF Atlantis
 - LEA Services (11 sites en France)
 - AP AIPS (Entreprise Adaptée Ile de France)
- Mise en place par LEA Services d'un GME avec 5 Entreprises Adaptées réparties sur le territoire Français afin de couvrir la totalité des 11 sites
- Pilotage fait par GSF à la demande du client

CHIFFRE D'AFFAIRES 2021

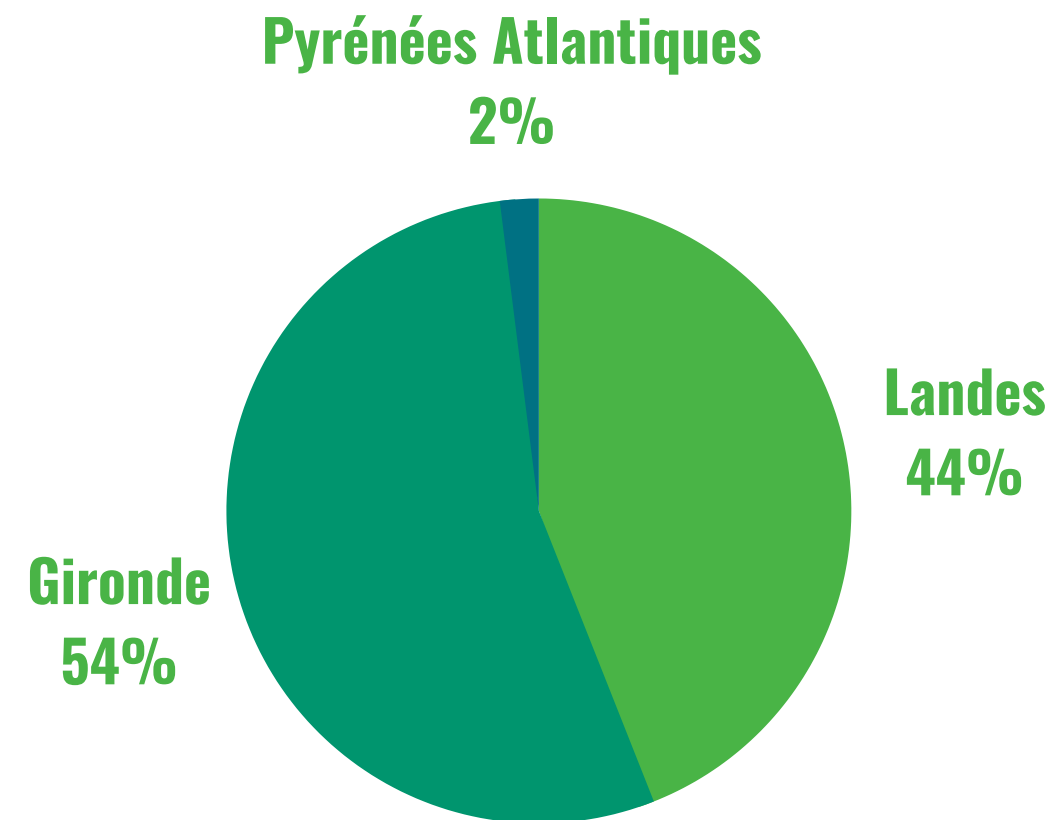
Evolution du chiffre d'affaires



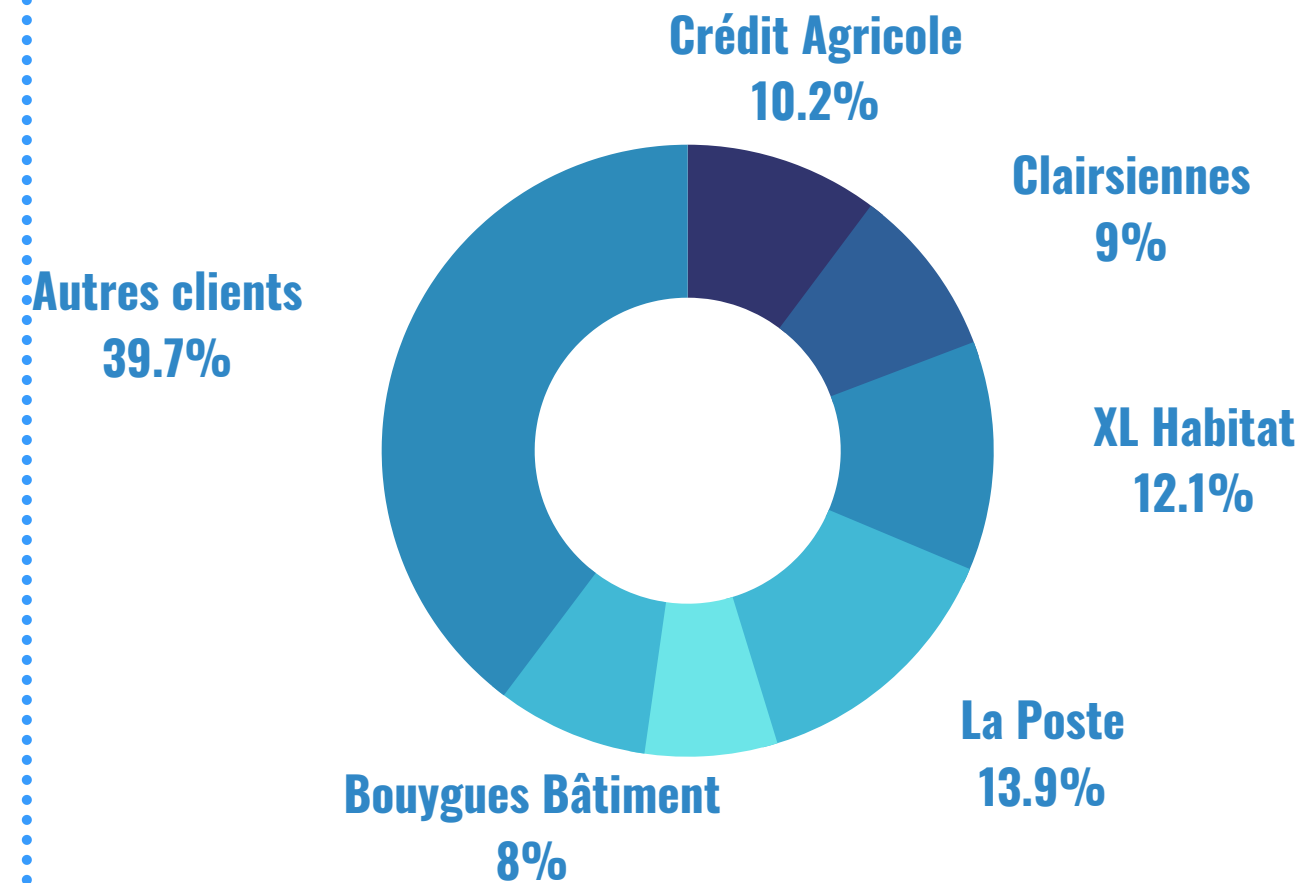
CHIFFRES CLÉS



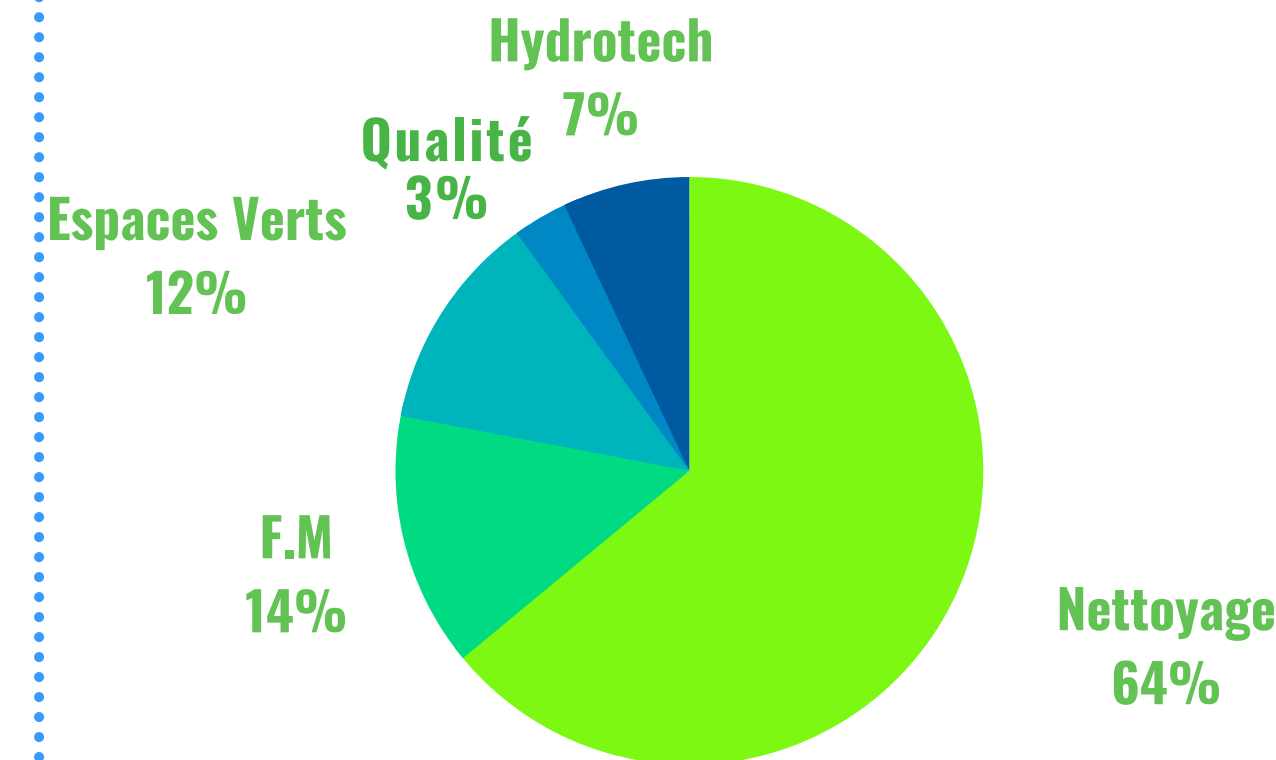
RÉPARTITION GÉOGRAPHIQUE DE NOS CLIENTS



% CHIFFRE D'AFFAIRES PRINCIPAUX CLIENTS (ENGAGÉS EN 2021)



RÉPARTITION DU CHIFFRE D'AFFAIRES PAR SECTEUR D'ACTIVITÉS

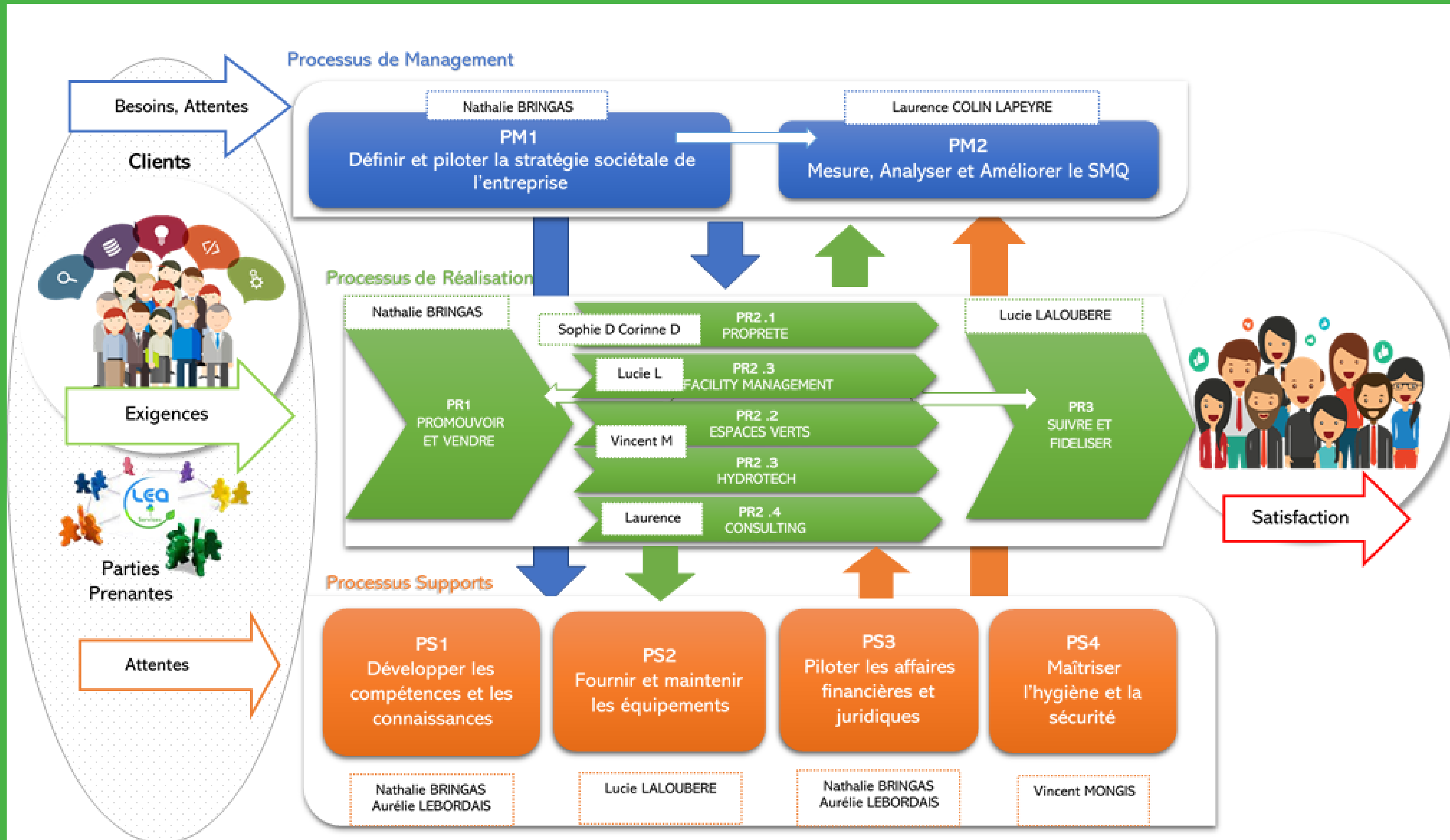


PILOTAGE DES PROCESSUS

ENGAGÉS DANS UNE DEMARCHE QUALITE ISO 9001 ET UNE DEMARCHE RSE, L.E.A SERVICES A DEPLOYE UNE APPROCHE PROCESSUS.

DES PILOTES ACTEURS METIERS SONT EN CHARGE DE L'AMELIORATION DE CHAQUE PROCESSUS

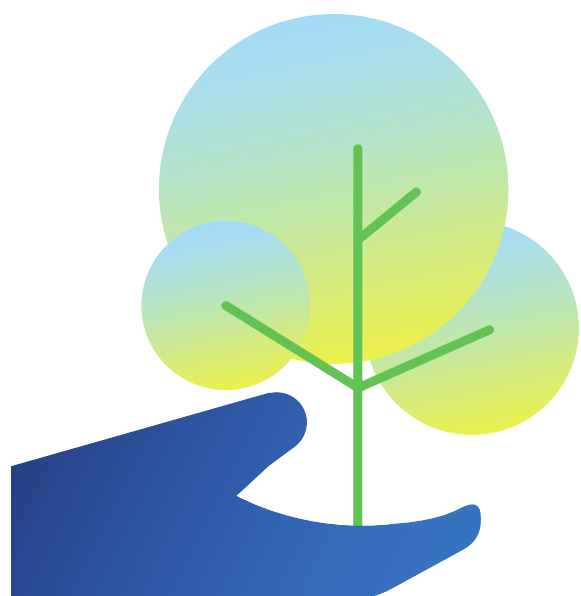
ENFIN CETTE APPROCHE NOUS A PERMIS DE RENFORCER NOTRE ECOUTE CLIENT.



NOTRE DÉMARCHE RSE

LES A DE L.E.A SERVICES

La démarche RSE est créatrice de sens et de valeurs. Elle inscrit incontestablement l'entreprise dans une croissance durable.



Dans le cadre de notre démarche de labellisation R.S.E., le déploiement de notre politique RSE s'articule autour des 4 grands axes ci-après :



ADAPTER

nos ressources et faire naître des talents

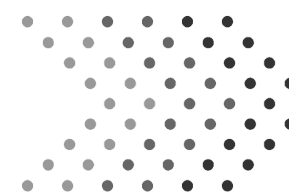


Former nos collaborateurs pour élever leurs compétences,
Limiter la pénibilité en adaptant nos techniques,
Elaborer et suivre le projet professionnel de nos collaborateurs,
Promouvoir la diversité et l'acceptation de tous.



ANIMER

notre service d'un souffle novateur et responsable

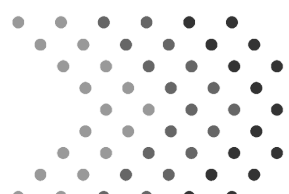


Répondre à nos clients avec justesse et innovation,
Evaluer et améliorer nos performances en toute transparence,
Construire une coopération durable avec nos partenaires clés.



AGIR

pour une société durable et solidaire



Bâtir autour de notre valeur première,
Etre complémentaire et non concurrentiel avec les autres EA,
Cultiver notre politique participative.



AUGMENTER

notre capital environnement

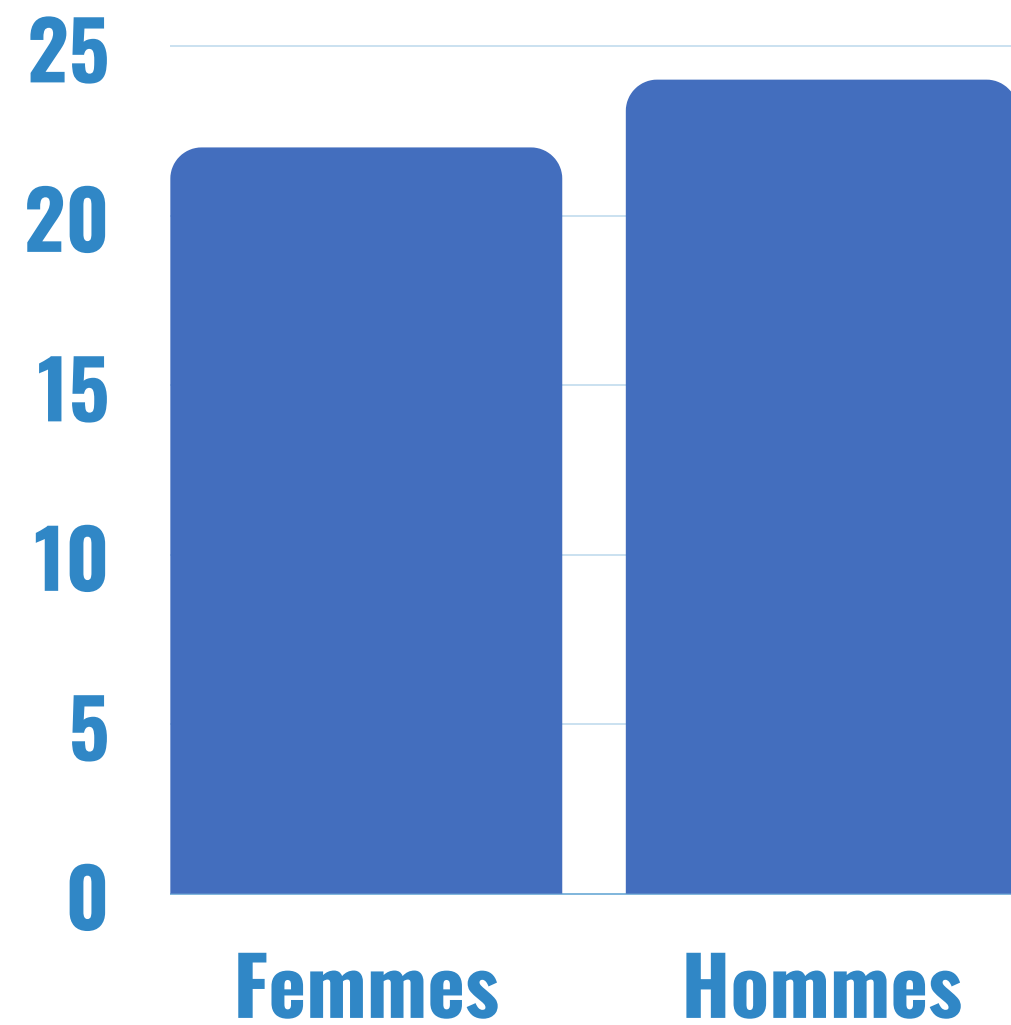


Maîtriser notre consommation énergétique recycler nos déchets,
Réduire notre empreinte carbone,
Développer l'utilisation de produits et processus respectueux de l'environnement.

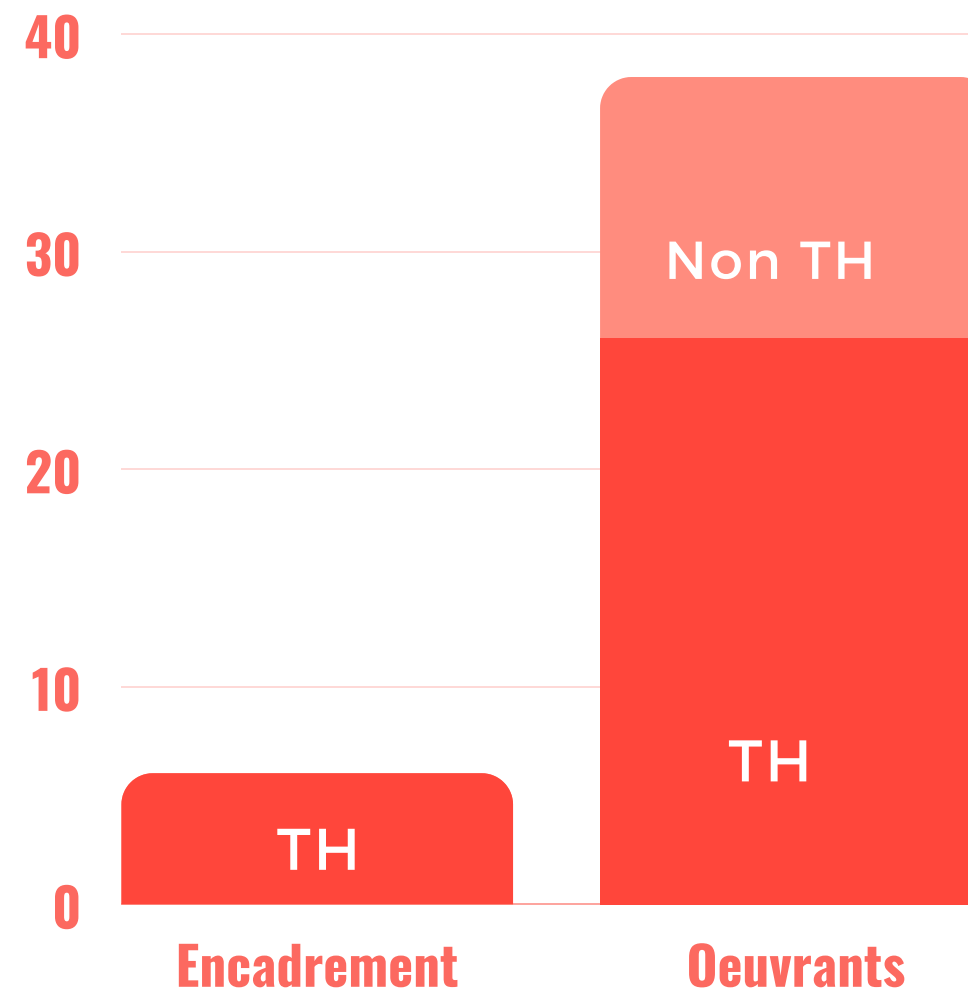
INDICATEURS SOCIAUX



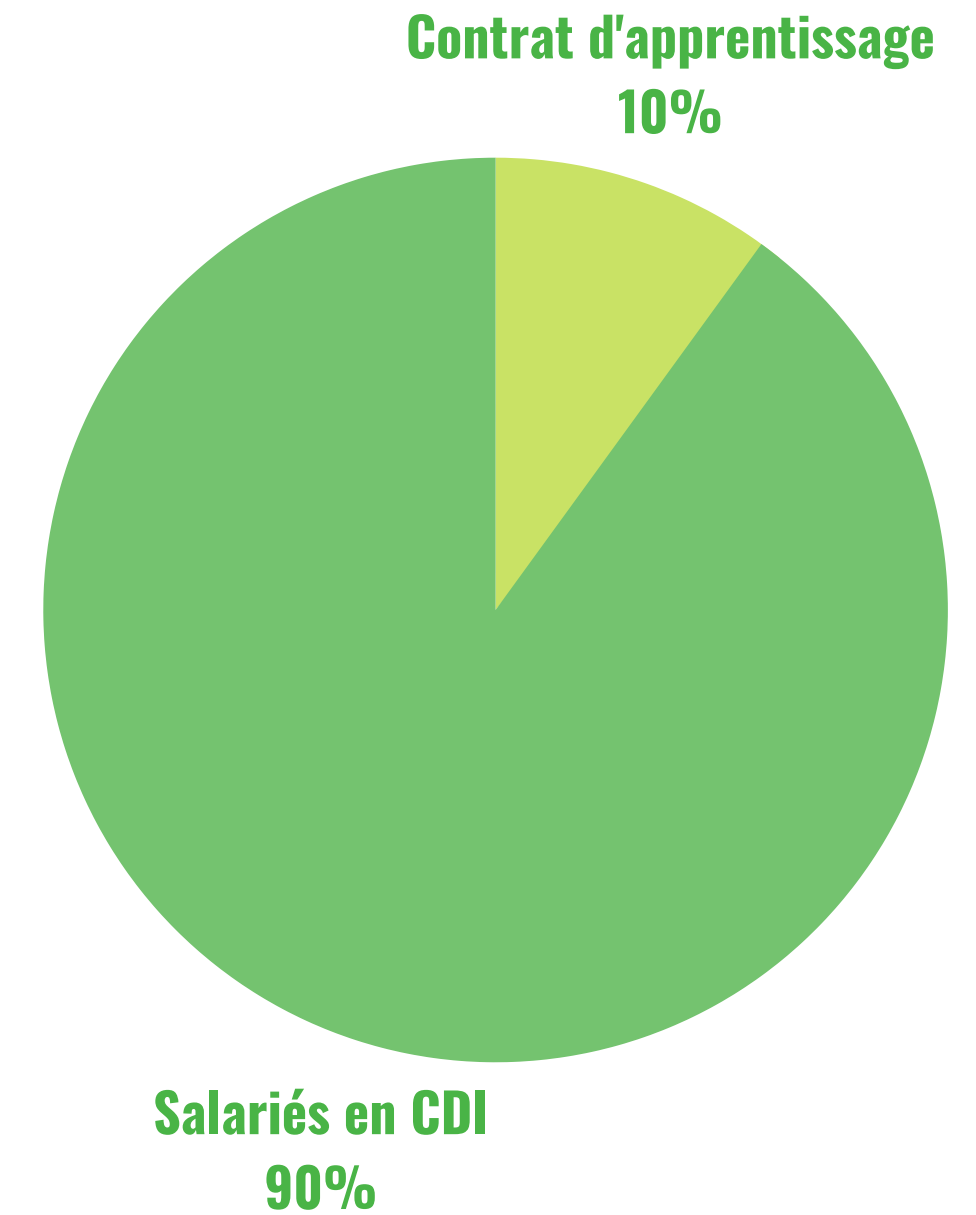
RÉPARTITION FEMMES/HOMMES



RÉPARTITION DES TRAVAILLEURS EN SITUATION DE HANDICAP



RÉPARTITION DES EFFECTIFS



Gestion des Ressources Humaines

GESTION DE L'ABSENTÉISME

L.E.A SERVICES intervient, sur l'ensemble des sites de ses clients avec :

- du personnel formé,
- recruté majoritairement en CDI,
- du personnel en temps partiel choisi et non imposé.

Pour pallier les absences planifiées (congrés payés, absences autorisées, congés maternité ou parental, ...), comme pour les absences inopinées, L.E.A SERVICES mets en place un système de suppléances entre plusieurs personnes afin d'assurer une **totale polyvalence** et réactivité.

Un chef d'équipe dit "volant" peut pallier les absences sans déséquilibrer l'organisation de l'ensemble de notre équipe.

GESTION DES COMPÉTENCES

Formation sécurité à l'embauche dans le respect du plan de prévention

Formation hygiène-sécurité - comportement

Formation S.S.T., nos auxiliaires prévention

Gestes et postures : protéger nos salariés des T.M.S.

Formation à l'utilisation des Equipements de protection

Formation interne métier afin de maintenir, développer et cultiver les compétences

NOTA:

- L.E.A SERVICES n'utilisera en aucun cas du personnel intérimaire
- Le personnel recruté est local, habitant à proximité des lieux d'interventions.





LA PRESTATION DE NETTOYAGE



NOTRE PRESTATION

L.E.A Services propose

- Nettoyage industriel,
- Semi-industriel,
- Tertiaire.
- Nettoyage vitrerie H2O.

L'évaluation des méthodes et des moyens nécessaires est réalisée :

- Par une équipe compétente,
- Dans le respect de notre démarche environnementale.

L'adaptation et la personnalisation des prestations sont faites en fonction de vos spécificités:

- Taux d'occupation,
- Nature et qualité des revêtements,
- Typologie du mobilier,
- Besoins spécifiques de remise en état.

Nos produits d'entretien « Ecocert et/ou Ecolabel » sont conçus et fabriqués par une entreprise basée dans les Landes.

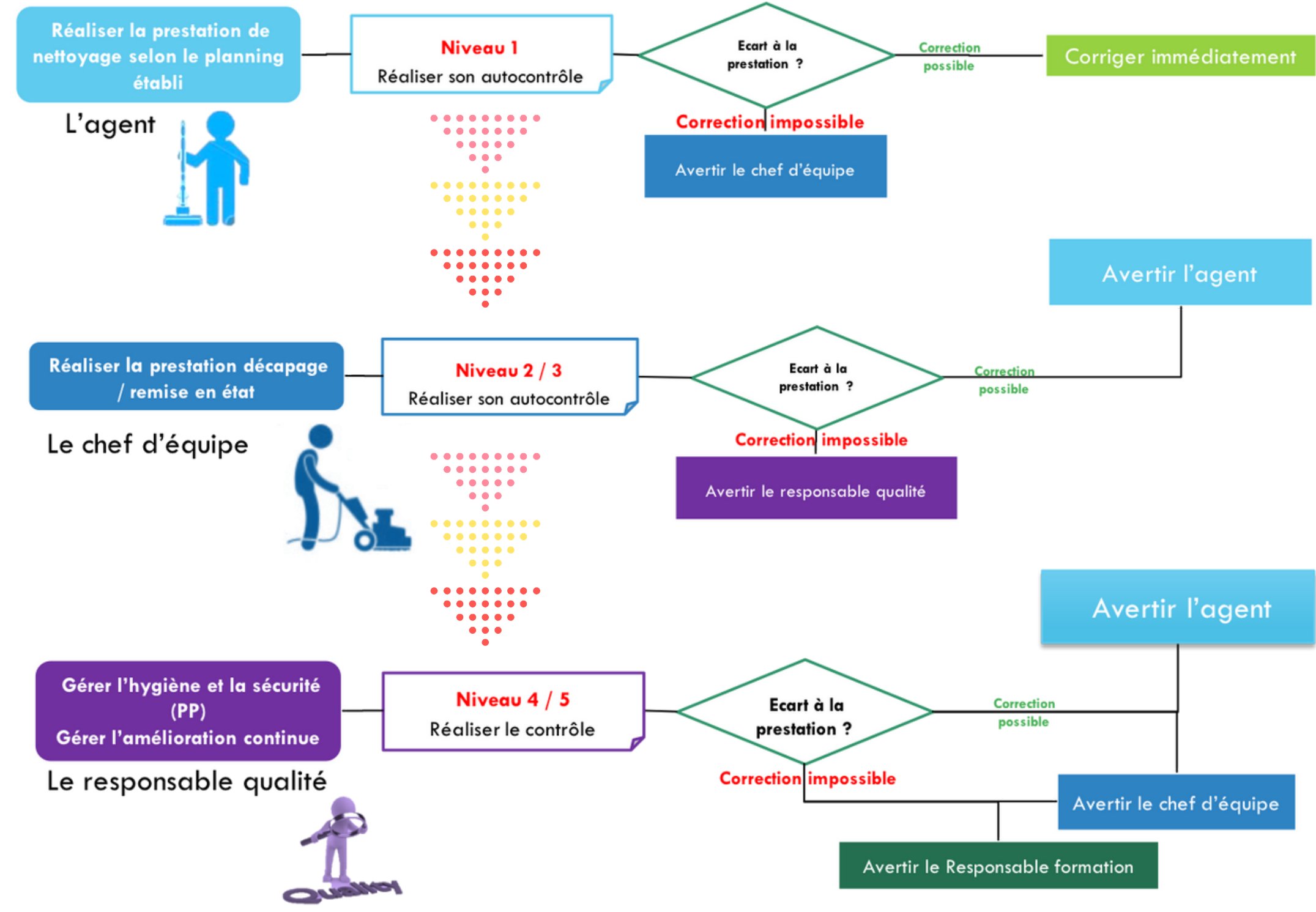


SUIVI DE LA PRESTATION

FICHE DE POSTE LA POSTE									
TYPES DE MATERIELS UTILISES		TYPE DE PRODUITS UTILISES							
Type de matériel Type de produit Type de produit Type de produit		Type de produit Type de produit Type de produit Type de produit Type de produit Type de produit Type de produit							
BUREAU	METHODES DE TRAVAIL	L	M	M	J	V	S	D	REMARQUES
	Vidage des corbeilles								
	Entretien, aspiration, brossage en fonction des sols								
	Nettoyage des bureaux, tables, armoires basses, téléphones, poignées								
Déshabillage localisé tout support									
CIRCULATION, HALL, SALLE DE COURS, DE RECEPTION	METHODES DE TRAVAIL	L	M	M	J	V	S	D	REMARQUES
	Vidage des corbeilles								
	Entretien, aspiration, brossage en fonction des sols								
	Nettoyage des bureaux, tables, armoires basses, téléphones, poignées et poignées								
Déshabillage localisé tout support									
SANTIERE, BOUCLES, VESTIBULE	METHODES DE TRAVAIL	L	M	M	J	V	S	D	REMARQUES
	Entretien, aspiration, brossage (sol carrelé et béton ciré)								
	Nettoyage et désinfection des sanitaires, vestiaires, ascenseurs, distributeurs de boissons								
	Déshabillage localisé tout support (sol, vitres, armoires, vitres)								
Apprivoisement des concitoyens									
ESPACES DE RESTAURATION, DETENTE ET ACCUEIL	METHODES DE TRAVAIL	L	M	M	J	V	S	D	REMARQUES
	Entretien, aspiration, brossage (sol carrelé et béton ciré)								
	Nettoyage des tables, et chaises de restauration, tables, nettoyage en zone de travail, murs et plafonds								
	Déshabillage localisé tout support (sol, vitres, armoires, vitres)								
Apprivoisement des concitoyens									
LOCALS TECHNIQUES	METHODES DE TRAVAIL	L	M	M	J	V	S	D	REMARQUES
	Vidage des corbeilles								

FICHE D'AUTOCONTROLE			
Site de Mérignac			
TYPE DE LOCAL	OPERATIONS MINIMALES	OBSERVATIONS	ACTIONS
LOCAL 1	Vidage des corbeilles		
	Entretien, aspiration, brossage en fonction des sols		
LOCAL 2	Vidage des corbeilles		
	Entretien, aspiration, brossage en fonction des sols		
LOCAL 3	Vidage des corbeilles		
	Entretien, aspiration, brossage en fonction des sols		
LOCAL 4	Vidage des corbeilles		
	Entretien, aspiration, brossage en fonction des sols		
LOCAL 5	Vidage des corbeilles		
	Entretien, aspiration, brossage en fonction des sols		

FICHE DE CONTRÔLE CONTRADICTOIRE NETTOYAGE			
BATIMENT	NOM DU SITE	DATE / HEURE	
LOCAL CONTRÔLE	OPERATIONS DE NETTOYAGE	NOTE	OBSERVATION
LOCAL 1	Propreté des sols		
	Propreté des surfaces verticales		
	Dépollution des objets meublants		
	Finition parties basses et hautes des objets meublants		
	Evacuation des déchets ou vidage et propreté des poubelles		
LOCAL 2	Propreté des sols		
	Propreté des surfaces verticales		
	Dépollution des objets meublants		
	Finition parties basses et hautes des objets meublants		
	Evacuation des déchets ou vidage et propreté des poubelles		
LOCAL 3	Propreté des sols		
	Propreté des surfaces verticales		
	Dépollution des objets meublants		
	Finition parties basses et hautes des objets meublants		
	Evacuation des déchets ou vidage et propreté des poubelles		
LOCAL 4	Propreté des sols		
	Propreté des surfaces verticales		
	Dépollution des objets meublants		
	Finition parties basses et hautes des objets meublants		
	Evacuation des déchets ou vidage et propreté des poubelles		
LOCAL 5	Propreté des sols		
	Propreté des surfaces verticales		
	Dépollution des objets meublants		
	Finition parties basses et hautes des objets meublants		
	Evacuation des déchets ou vidage et propreté des poubelles		



LES PRODUITS

LA TECHNOLOGIE
enzy-pin

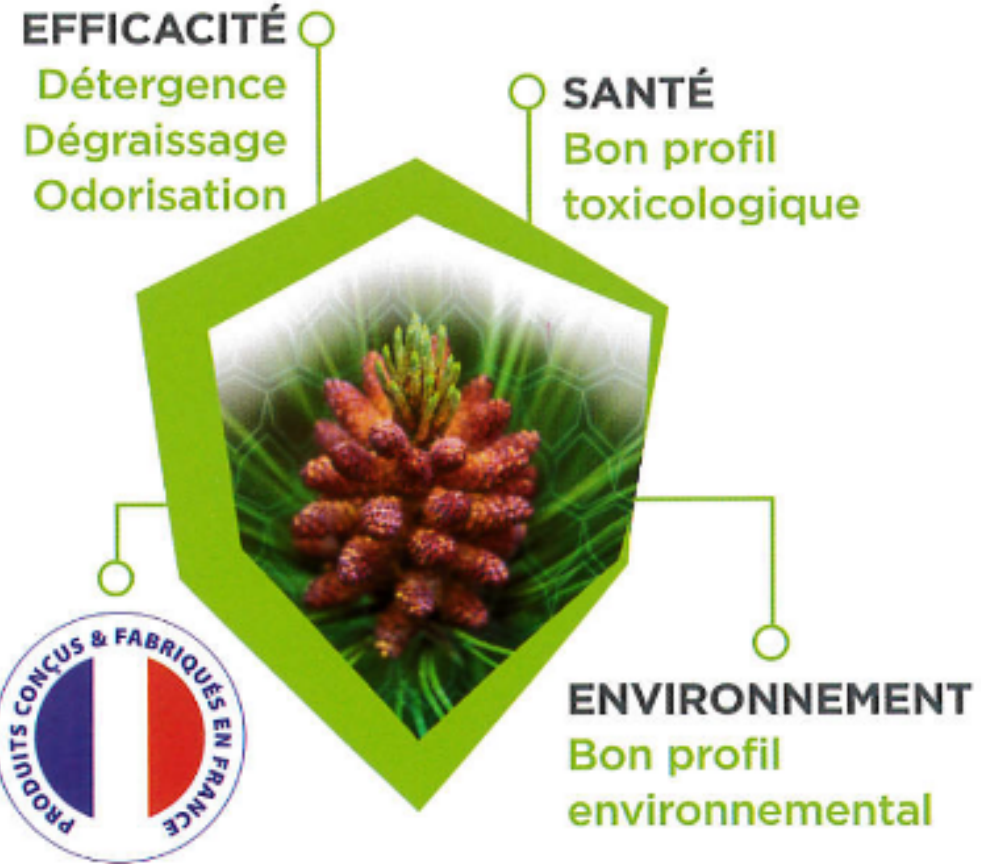


L.E.A SERVICES utilise des produits fabriqués dans les Landes par ACTION PIN fondé par le groupe DRT (Dérivés Résiniques et Terpéniques).

C'est un acteur économique majeur engagé sur la Chimie Responsable et Végétale et la valorisation des dérivés de Pin des Landes.

En s'appuyant sur les propriétés de ses matières premières (désinfectantes, nettoyantes et odorisantes notamment), DRT, via son département « Spécialités », a développé dans les années 1950, des produits finis désinfectants et insecticides à destination du grand public.

Puis c'est en 1964 que la formulation du premier produit d'hygiène européen à base d'essence de Pin voit le jour sous le nom de « 121 B ». Ancêtre du VRAI MENAGE, il sera le véritable prémisses à la création de la gamme LE VRAI PROFESSIONNEL.

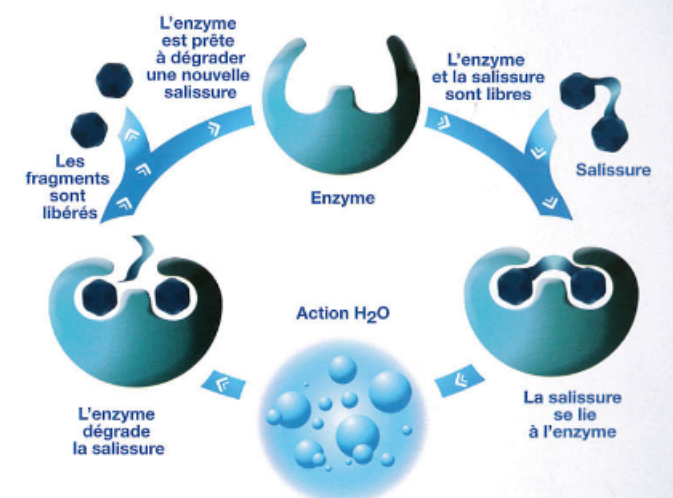


« LA NOUVELLE EFFICACITÉ ÉCOLOGIQUE »

LE CYCLE CATALYTIQUE

1. Liaison de l'enzyme avec la salissure.
2. Fragmentation de la salissure par l'enzyme.
3. Séparation de l'enzyme et des fragments de salissure.
4. Élimination des fragments de salissure par les tensio-actifs.

- **ACTION IMMÉDIATE :** 1 millier de salissures dégradées par seconde.
- **ACTION LONGUE DURÉE :** dégradation en continue tant qu'il y a de la salissure.





LA PRESTATION QUALITÉ

NOS OFFRES

Après ces cinq années de développement dans le domaine de la propreté et des services associés, nous avons décidé d'élargir notre offre de services.

Forts de notre expérience auprès de clients tels que Le Crédit Agricole d'Aquitaine, La Poste, Bouygues Bâtiment, Bouygues Télécom, nous avons conscience que la compétitivité des entreprises est liée à la qualité.

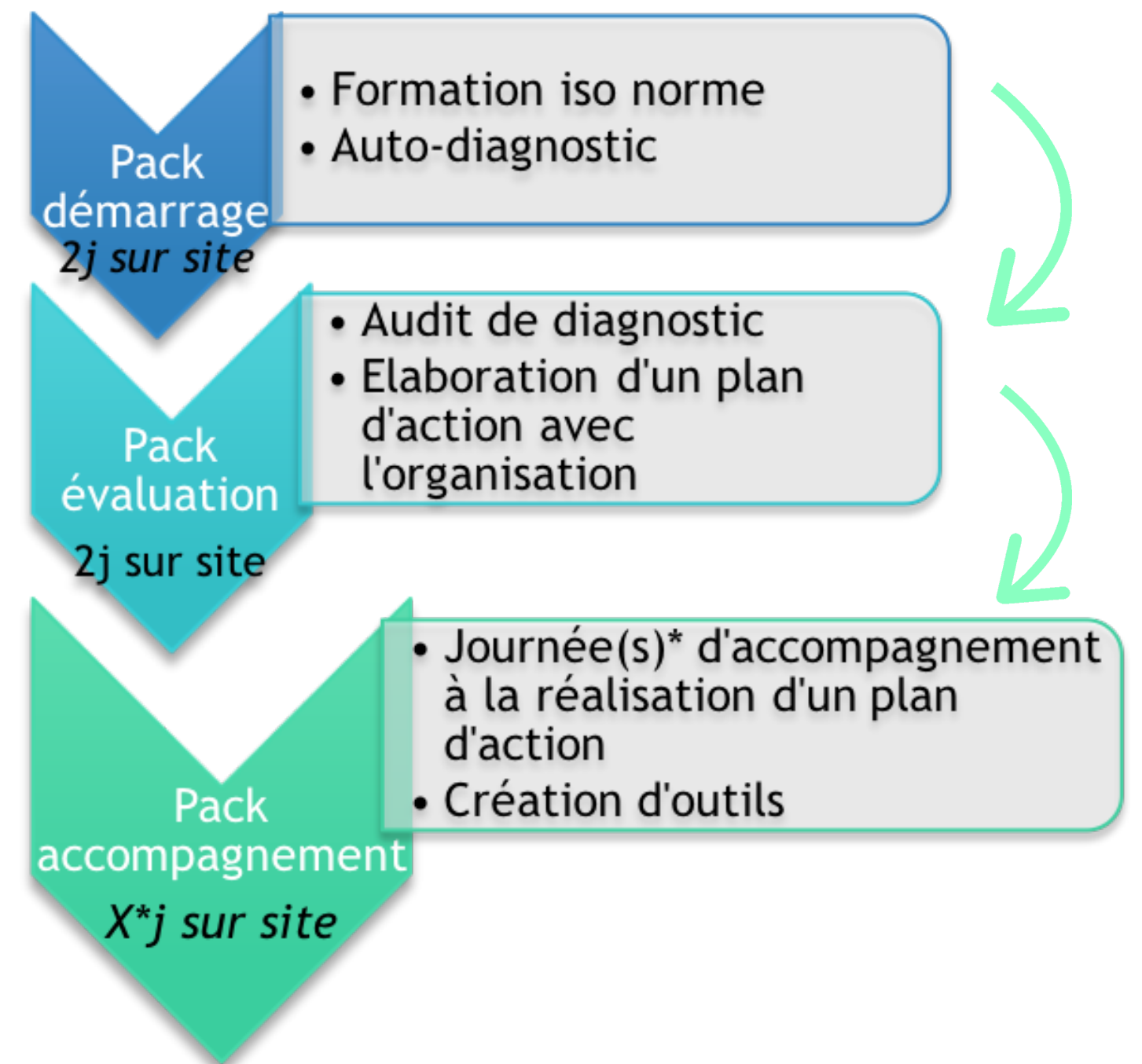
Les démarches d'amélioration des performances, de certification et d'accréditation sont indispensables au succès durable des entreprises.

Ainsi, nous vous proposons aujourd'hui un service d'accompagnement dans vos démarches qualités se déclinant sous trois angles :

- La formation,
- L'accompagnement,
- L'audit.

Vous avez besoin d'un accompagnement qualité si vous souhaitez :

- Faire évoluer votre démarche qualité,
- Démarrer une démarche qualité.



Focus démarche RSE et ISO 26000

FORTIFIER SES VALEURS

Consolider les valeurs de l'entreprise à travers la satisfaction des clients, des salariés, les relations fournisseurs et partenaires, le respect et l'éthique, les solidarités... etc.



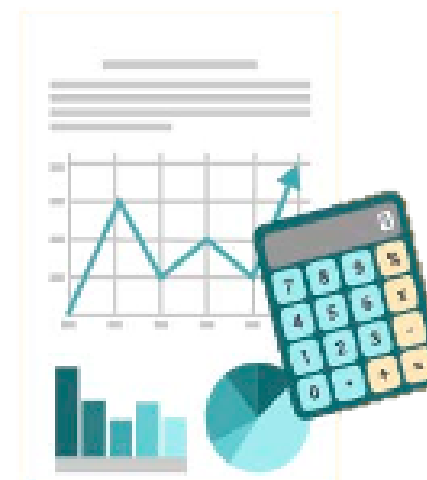
ENRICHIR SON MANAGEMENT GLOBAL

Appréhender un management global allié aux actions de développement durable en adoptant des méthodes de management efficaces, innovantes et durables.



MAÎTRISER SES COÛTS

Mieux maîtriser vos coûts par la réduction de vos consommations d'énergie, d'eau et de déchets



CONTRÔLER SES IMPACTS

Mieux maîtriser vos coûts par la réduction de vos consommations d'énergie, d'eau et de déchets



QUELQUES EXEMPLES D'ACCOMPAGNEMENTS



AUDIT ISO 15189 - ACCOMPAGNEMENT

- Audit blanc externe
- Mise à niveau des indicateurs qualité, suivi des non-conformités, gestion documentaire ...etc.

DIAGNOSTIC ISO 9001 – ETAT DES LIEUX DES PRATIQUES - RÉOLUTION DE PROBLÈME

- Diagnostic documentaire,
- Audit terrain et entretiens individuels,
- Diagnostic organisationnel (outil DCA – Créé par IFEAS) aboutissant sur un plan d'action avec pilotes,
- Diagnostic initial iso 9001 : 2015.

ACCOMPAGNEMENT ET SUIVI POUR LA MISE EN PLACE D'UN SMQ

- Sensibilisation à la norme iso 9001:2015
- Diagnostic initial suivi de la mise en place d'un plan d'action,
- Mise en place d'un outil de gestion des Fiches qualités,
- Définition des processus et pilotes,
- Mise en place et suivi d'indicateurs.



LES PRESTATIONS SPECIFIQUES

NOTRE PRESTATION

L.E.A HYDROTECH

Propose des prestations de nettoyage et désinfection de réservoirs d'eau.

Les protocoles de désinfection et de sécurité sont réalisés par :

- Par une équipe formée (CATEC, Produits chimiques ... Etc.)
- Dans le respect de la réglementation et des normes applicables

Nous sommes capables de répondre à vos demandes :

- Châteaux d'eau, réservoirs et bâches à eau quelque soit le volume,
- Accessibilité difficile grâce à nos équipements adaptés,
- Demandes exceptionnelles ou contrat annuel

Nos équipes interviennent sur les secteurs 40-64 et 33



Compétences et Encadrements

GESTION DES COMPETENCES

LEA SERVICES forme ses collaborateurs sur les trois axes suivants :

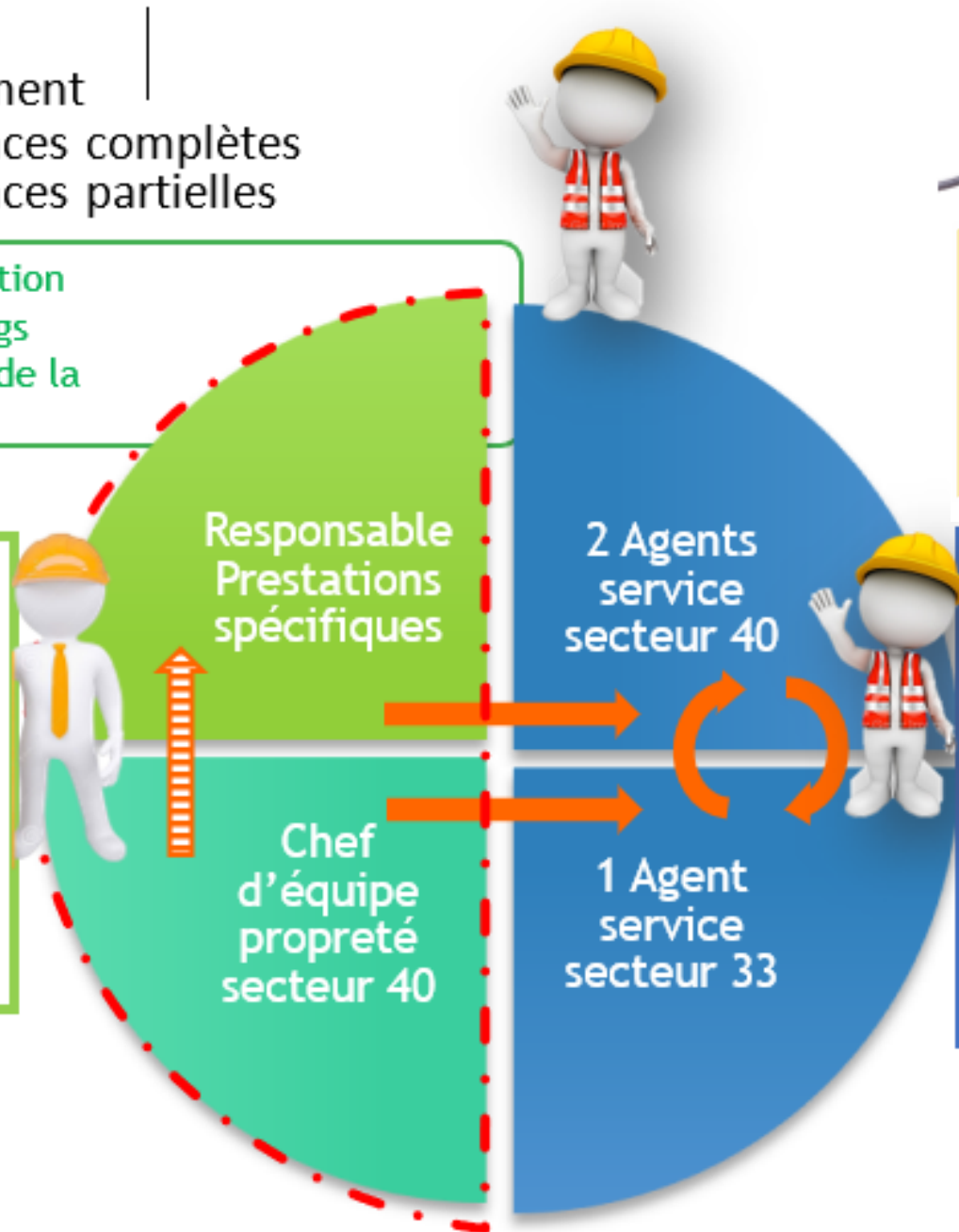
- Sécuritaire,
- Réglementaire
- Technique.

Voici la matrice de compétence de notre équipe sur le pôle L.E.A HYDROTECH.

- Encadrement
- Suppléances complètes
- Suppléances partielles

- Responsable de la prestation
- Organisation des plannings
- Garant de la sécurité et de la qualité

- Certificat CATEC
- Formation interne : Hygiène Sécurité prestations spécifiques
- Formation interne : Protocole de nettoyage prestations spécifiques
- Formation interne : Encadrement chantier prestations spécifiques



- Certificat CATEC
- Formation interne : Hygiène Sécurité prestations spécifiques
- Formation interne : Protocole de nettoyage prestations spécifiques



NIVEAU 1 : L'agent (pendant l'intervention)



NIVEAU 2 : La/Le chef.fe d'équipe (à la fin de l'intervention)



NIVEAU 3 : Le responsable PS ou La responsable qualité (à la demande ou au besoin)



SUIVI DE LA PRESTATION

La prestation est encadrée par un rapport de visite qui est envoyé en suivant de sa réalisation.

Nos équipes sont équipées de tablette qui leur permettent en temps réel d'éditer les rapports accompagnés de photos le cas échéant.



NETTOYAGE ET DESINFECTION DES RESERVOIRS - Rapport de visite -

EPO2_NAQ_P1F1
Version 8
21/01/2019
Page 1/4

NOM DU RESERVOIR :

TYPE DE RESERVOIR : Surélevé Au sol Enterré

NATURE ET ETAT DE L'OUVRAGE

ESCALIER ET ECHELLE :	BON	MAUVAIS
Etat général :	<input type="checkbox"/>	<input checked="" type="checkbox"/>
Précisez : Corrosion généralisée de l'échelle, pattes de fixations en partie basse de l'échelle Sont sectionnées, le dernier barreau est absent		
Conformité sécurité :	<input type="checkbox"/>	<input checked="" type="checkbox"/>
Précisez :		
TRAPPE D'ACCES	BON	MAUVAIS
Etat général :	<input checked="" type="checkbox"/>	<input type="checkbox"/>
Précisez :		
Conformité sécurité :	<input type="checkbox"/>	<input type="checkbox"/>
Précisez :		
EXTERIEUR DE L'OUVRAGE :		
DALLE DE COUVERTURE		
Etanchéité sur dome	OUI	NON
Nature de l'étanchéité - Précisez :	<input type="checkbox"/>	<input type="checkbox"/>
Etat de l'étanchéité :	<input type="checkbox"/>	<input type="checkbox"/>
Précisez :		
Fissures (dalle de couverture)	OUI	NON
Précisez :		
Fissures traversantes	<input type="checkbox"/>	<input type="checkbox"/>
Précisez :		
VOILES - OUVRAGE NON CONCERNE	OUI	NON
Présence de fissures	<input type="checkbox"/>	<input type="checkbox"/>
Précisez :		
Fissures traversantes	<input type="checkbox"/>	<input type="checkbox"/>
Précisez :		
Peinture de l'ouvrage	OUI	NON
Etat de la peinture	BON	MAUVAIS
Précisez :		
INTERIEUR DE L'OUVRAGE :		
RADIER	BON	MAUVAIS
Etat général	<input checked="" type="checkbox"/>	<input type="checkbox"/>
Précisez :		
Présence de revêtement	OUI	NON
Nature du revêtement - Précisez :		
Présence de fissures	<input type="checkbox"/>	<input checked="" type="checkbox"/>
Précisez :		
Présence d'épaufrures	<input type="checkbox"/>	<input checked="" type="checkbox"/>
Précisez :		

NOTA : Joindre le bulletin d'analyse (fax + bulletin laboratoire) ET photos ET le schéma du réservoir (cote d'aspiration) à ce Rapport de visite

06 42 49 45 49

www.leaservices.fr

