



## À QUI S'ADRESSE CETTE FORMATION ?

Ce programme "Manager des entreprises et des organisations" option "MCR Entreprise Adaptée" (présentiel et distanciel) s'adresse aux Dirigeants ou futurs Dirigeants d'une entreprise adaptée, Collaborateurs agissant sur la stratégie de l'entreprise (Chefs de service, Chefs de secteur, Responsables de production) qui souhaitent acquérir ou structurer leurs connaissances et compléter leurs compétences.

Ce programme est en partenariat avec l'Université de Bordeaux et porté par l'Académie UNEA.



## PRÉREQUIS

- Être titulaire d'au moins un Bac+3/4 (ou d'un titre de Niveau II équivalent) et être un professionnel avec un minimum de 4 ans d'expérience à un poste de Dirigeant ou de Manager.

Ou

- Être titulaire d'un Bac+2 (ou d'un titre de Niveau III équivalent) et avoir une expérience professionnelle significative d'au moins 6 ans dans des fonctions de Manager.

Des dérogations pourront être accordées à des candidats ne répondant pas à l'un des deux critères mentionnés ci-dessus en fonction de la qualité de leur dossier.



## OBJECTIFS

- Concrétiser une reconnaissance académique et professionnelle :**
  - Un Diplôme d'Université (DU) de l'Université de Bordeaux,
  - Un certificat RNCP de Niveau I (Bac+5).
- Ce programme "Multimodal" (présentiel et distanciel) est conçu pour permettre aux actuels ou futurs Responsables d'entreprise adaptée de développer des compétences managériales afin d'intégrer la culture et les spécificités de l'entreprise adaptée, optimiser la gestion des moyens et :
  - Élargir leur champ de connaissance managériale et développer leur sens stratégique,
  - Acquérir les compétences financières indispensables au pilotage des performances de leur activité ou service,
  - Développer les qualités qui permettent de s'affirmer comme un leader reconnu et exercer un meilleur impact auprès de leur équipe et des différents acteurs de l'entreprise adaptée,
  - Acquérir toutes les compétences du Manager d'aujourd'hui à l'aide d'une réalisation concrète et tutorée au sein de leur entreprise adaptée,
  - Maîtriser le contexte législatif et réglementaire de l'entreprise adaptée.

☑ Paris  
Académie UNEA (11<sup>ème</sup>)



## Période de formation

- Durée du programme : **11 mois**,
- 33 jours** de formation :  
27 jours en présentiel,  
6 jours en distanciel (cours "Online"),
- Une session par an**, prochain démarrage en **Mars 2018**.

## Inscription

- Dépôt du dossier de candidature** auprès de l'Académie UNEA.  
Le partenaire IFG Executive Education pourra se réserver le droit d'un entretien complémentaire,
- Jury** de sélection,
- Admission** définitive.

## Évaluation

- Contrôle continu**  
en ligne sous forme de quizzes,
- Notes obtenues aux ateliers** du Plan de progrès,
- Soutenance orale** du Plan de progrès,
- Assiduité**.

## Tarif 2017-2018

- 9 900 euros net de taxe** incluant l'abonnement au "Learning center".



**À noter :**  
Bientôt éligible au financement par période professionnelle, FONGECIF ou OPCA dont CPF.



## PERSPECTIVES PROFESSIONNELLES

- **Dirigeant** d'entreprise adaptée,
- **Gérant d'entreprise adaptée**,
- **Responsable** de service, de département, d'activité dans des fonctions stratégiques ou commerciales,
- **Manager** d'équipe ou d'activité,
- **Créateur** d'entreprise adaptée,
- Etc.

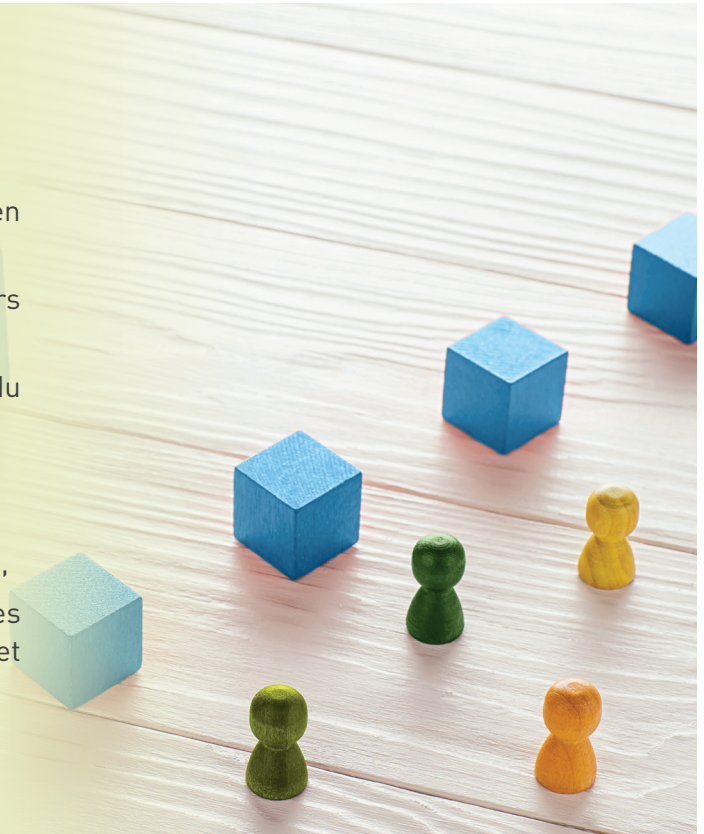


## COMPÉTENCES DÉVELOPPÉES

- Être capable d'identifier les leviers humains, économiques, organisationnels, législatifs et réglementaires sur lesquels agir pour développer ou pérenniser l'entreprise et ses activités,
- Être capable de conduire les dialogues avec les principales fonctions de l'entreprise adaptée et ses parties prenantes en ayant compris leur logique et leurs propres outils,
- Faire le diagnostic global d'une situation,
- Identifier les enjeux prioritaires compte tenu du contexte stratégique de l'entreprise adaptée ou de l'activité concernée,
- Expérimenter une méthode permettant de synthétiser et objectiver les informations utiles à la prise de décision,
- Optimiser le fonctionnement des interfaces entre une activité ou un service et les systèmes de l'entreprise,
- Mettre "sous pilotage" les équipes autour de plans d'actions sélectionnés, expliqués et jalonnés dans le temps,
- Établir une corrélation étroite entre les actions et le contexte global de l'entreprise adaptée,
- Contribuer à sécuriser la mise en œuvre des décisions stratégiques de l'équipe dirigeante.

## LES ⊕ DE CETTE FORMATION

- Une approche "**Multimodale**" alliant cours en présentiel et cours "Online",
- Un **Expert fonctionnel** dédié à chaque cours "Online" et cours en présentiel,
- Des **interactions entre les participants** du groupe au travers de la communauté,
- Des **forums de discussion**,
- Des **concepts et méthodes**, approfondissements, exercices et évaluations,
- Une **pédagogie participative** favorisant les échanges et partages d'idées avec ses pairs et les experts,
- Des **cours alliant théories et pratiques**.





## PROGRAMME

## CONTENU

Le programme "Manager des entreprises et des organisations" option "MCR Entreprise Adaptée" comprend 8 grandes composantes :

- **Pôle 1** : Stratégie de développement et organisation (orientations stratégiques, gestion des tableaux de bord),
- **Pôle 2** : Gestion comptable et financière (pilotage économique et financier),
- **Pôle 3** : Stratégie marketing et développement commercial (démarche marketing et commerciale),
- **Pôle 4** : Internationalisation de la stratégie (environnement économique et concurrentiel de l'entreprise),
- **Pôle 5** : Management des achats et de la chaîne logistique (gestion des achats et processus),
- **Pôle 6** : Pilotage des RH et développement des compétences des collaborateurs (ressources humaines et relations sociales),
- **Pôle 7** : Management organisationnel et management d'équipes (le métier de Manager, communication et leadership du Manager),
- **Pôle 8** : Mise en œuvre d'un Plan de progrès pour l'activité concernée ou le service.

## PLAN DE PROGRÈS DE L'ACTIVITÉ OU DE L'ENTREPRISE ADAPTÉE

- **Conduire une étude, un diagnostic, une expérimentation, un projet, un changement au sein de son entreprise adaptée ou de son activité** :
  - Identification de la problématique et initialisation du Plan de progrès, (Atelier 1 - Plan de progrès),
  - Développement du Plan de progrès (objectifs, actions, moyens) et premiers résultats, (Atelier 2 - Plan de progrès),
  - Tout au long de la formation, travail sur le terrain (diagnostic, action, mise en application des nouveaux outils, appropriation et application des concepts),
  - Présentation et évaluation du Plan de progrès devant un jury, (Atelier 3 - Plan de progrès).
- **Un homme-clef, l'Animateur pilote** :
  - Suivi personnalisé en session (3 ateliers),
  - Suivi à distance (e-mail, téléphone, visioconférences).



Mois

SESSIONS EN PRÉSENTIEL



ATELIERS



COURS EN LIGNE

1	Les champs d'action du management S'approprier le métier de manager	1 : Culture de l'entreprise adaptée Etat des lieux et prospective	Économie d'entreprise OL 49	Introduction à la finance d'entreprise OL11
2	Communication et leadership - Se comporter en manager d'une entreprise adaptée			
3	Intégrer les orientations stratégiques et la démarche marketing			
4	Plan de progrès 1 - Piloter dans le changement			
5	La gestion économique de l'entreprise adaptée Diagnostic financier			
6	La performance économique de l'entreprise adaptée	2 : Finance et gestion - Leviers de performance en entreprise adaptée	Organisation des processus OL16	
7	Les outils de pilotage Piloter et contrôler l'activité			
8	Plan de progrès 2 - Savoir conduire un projet			
9	Le processus RH - Participer au processus RH d'une entreprise adaptée	3 : GPEC en entreprise adaptée Démarche et outils	Gestion des achats OL26	
10	Négociation et animation d'équipe - Savoir négocier et gérer les relations sociales de son entreprise adaptée			
11	Plan de progrès 3 - Savoir présenter son Plan de progrès			
14	Soutenir son Plan de progrès			



## DIMENSION DU PARCOURS

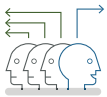
- Une progression managériale accélérée par la capacité à intégrer la réflexion stratégique, à défendre des projets rentables et à motiver les équipes pour les réaliser,
- Un Plan de progrès individuel qui permet d'identifier et d'orienter les efforts de l'équipe vers les objectifs de performance,
- Une analyse de sa capacité de leadership pour améliorer ensuite sa capacité de conviction et obtenir l'adhésion des équipes.



## OBTENTION DES TITRES

Pour accéder au diplôme et à la certification, les candidats devront avoir validé leur année de formation par un système de notation afin d'obtenir une moyenne générale supérieure ou au moins égale à 10/20 :

- Contrôle continu sous forme d'études de cas ou de quizzes individuels : 75%,
- Réalisation et soutenance d'un Plan de progrès (mémoire) d'une cinquantaine de pages (hors annexes) : 25%.



## ÉLARGISSEZ VOS CONNAISSANCES AVEC LA BIBLIOTHÈQUE NUMÉRIQUE

Pendant toute la durée de la formation, grâce au partenariat avec **Cyberlibris**, les participants ont accès en ligne à une bibliothèque numérique spécialisée en management, sciences et gestion, riche de plus de 30 000 ouvrages en français et en anglais : livres de référence, articles de revues spécialisées ou académiques, études de marché ou rapports, etc. **De nombreuses ressources, accessibles en ligne en tous lieux. Créez et emportez partout avec vous votre bibliothèque personnelle et pédagogique.**



### TÉMOIGNAGES

*Au-delà des outils et des méthodes présentés, les stagiaires ont unanimement fait part des "moments de plaisir" que leur avait apporté ce programme. "Cette formation est centrée sur la progression des stagiaires, sans tomber dans la facilité, mais qui oblige chaque participant à se questionner pour la bonne cause et le développement de la structure" témoigne ainsi un stagiaire. Un autre se déclare "transformé par la formation" : "Dans cette formation, on note une bienveillance entre chacun des stagiaires, une bienveillance avec les formateurs et une bienveillance du jury dont chaque question et chaque remarque sont élaborées dans un souhait de compréhension".*

Lieu de la formation : **Académie UNEA**

36, rue du Chemin Vert - 5<sup>ème</sup> étage  
75011 PARIS

Renseignement et inscription : **Sébastien CITERNE**  
**+33 (0)1 43 22 42 61 / sciterne@unea.fr**

Renseignez-vous sur le site **unea.fr**  
pour connaître les prochaines dates.

**groupe-ifg.fr**



Organisme Certifié  
La qualification OPQF porte  
uniquement sur les activités FPC  
définies par le code du travail